

**Uchwała Nr 200/XX/2025**  
**Rady Miasta Ciechanów**  
**z dnia 18 grudnia 2025 r.**

**w sprawie:** ustalenia przebiegu i zaliczenia dróg do kategorii dróg gminnych

Na podstawie art. 18 ust. 2 pkt 15 ustawy z dnia 8 marca 1990 r. o samorządzie gminnym (Dz. U. z 2025 r., poz. 1153 ze zm.), art. 7 ust. 2 i 3 ustawy z dnia 21 marca 1985 r. o drogach publicznych (tj. Dz. U. z 2025 r., poz. 889), po zasięgnięciu opinii Zarządu Powiatu Ciechanowskiego, Rada Miasta Ciechanów uchwala co następuje:

**§ 1.** Zalicza się drogi położone na terenie Gminy Miejskiej Ciechanów do kategorii dróg gminnych:

- 1) droga gminna – przebieg od skrzyżowania z drogą krajową nr 60 ul. Pułtuską w kierunku północnym do dz. nr 20-4311/1,
- 2) droga gminna - przebieg od skrzyżowania z drogą gminną ul. Opinogórką nr 121258W w kierunku zachodnim do dz. nr 10-4303/16.

**§ 2.** Szczegółowe położenie i ustalenie przebiegu dróg wymienionych w § 1 określają mapy stanowiące załączniki Nr 1 i 2 do niniejszej uchwały.

**§ 3.** Wykonanie uchwały powierza się Prezydentowi Miasta.

**§ 4.** Uchwała wchodzi w życie po upływie 14 dni od dnia ogłoszenia w Dzienniku Urzędowym Województwa Mazowieckiego.

**Przewodniczący**  
**Rady Miasta Ciechanów**

**Michał Jeziółkowski**

## **Uzasadnienie**

Na podstawie art. 7 ust. 1 ustawy z dnia 21 marca 1985 r. o drogach publicznych (Dz. U z 2025r. poz. 889.) do dróg gminnych zalicza się drogi o znaczeniu lokalnym niezaliczone do innych kategorii, stanowiące uzupełniającą sieć dróg służących miejscowym potrzebom, z wyłączeniem dróg wewnętrznych.

Wymienione w § 1 niniejszej uchwały drogi zostały wybudowane w ramach zadania inwestycyjnego p.n. „Budowa alternatywnego dojazdu do Specjalistycznego Szpitala Wojewódzkiego w Ciechanowie wraz ze ścieżkami rowerowymi”. Posiadają klasę techniczną D - drogi dojazdowe. Przedmiotowe drogi stanowią uzupełniającą sieć dróg gminnych i stanowią alternatywny dojazd do szpitala.

Wobec powyższego drogi określone w załącznikach graficznych, stanowiące załączniki nr 1 i 2 do niniejszej uchwały, posiadają znaczenie lokalne i stanowią uzupełnienie sieci dróg służącym miejscowym potrzebom i nie są zaliczone do innych kategorii dróg publicznych.

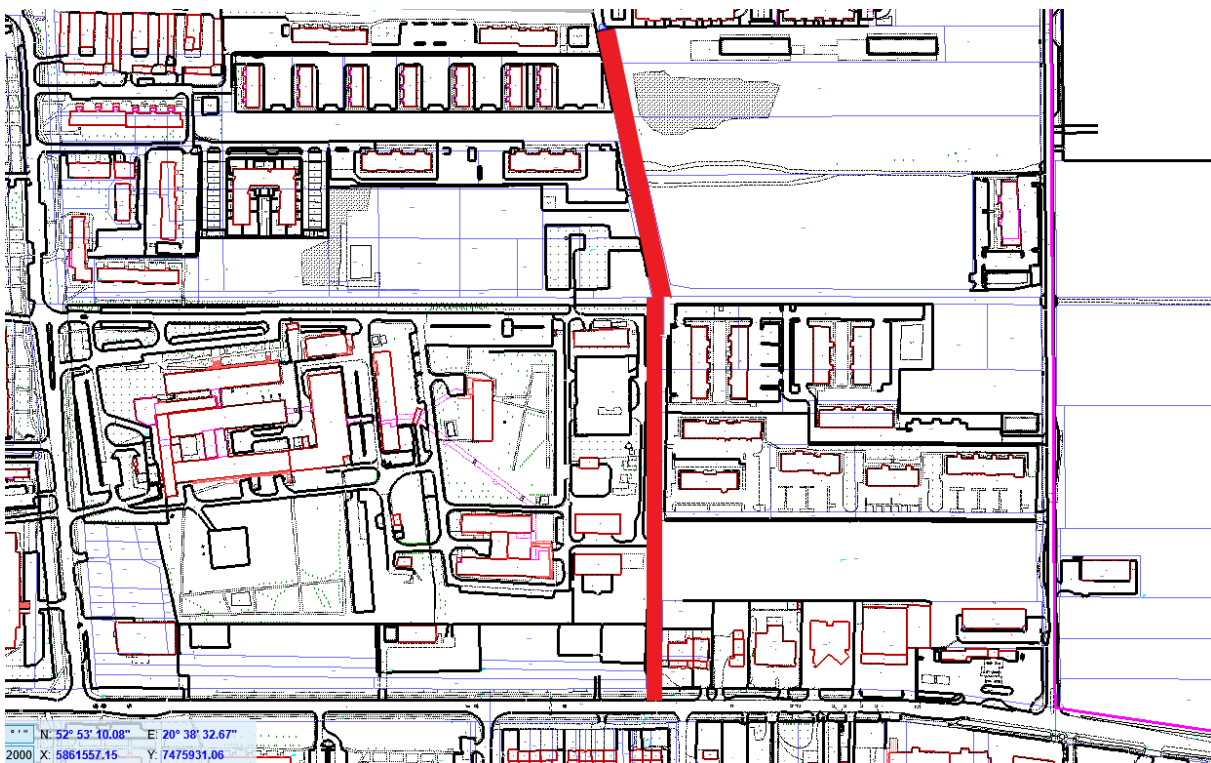
**Przewodniczący**

**Rady Miasta Ciechanów**

**Michał Jeziółkowski**

**Załącznik nr 1  
do uchwały Nr 200/XX/2025  
Rady Miasta Ciechanów  
z dnia 18 grudnia 2025 r**

WYCINEK MAPY - droga gminna – przebieg od skrzyżowania z drogą krajową nr 60  
ul. Pułtuską w kierunku północnym do dz. nr 20-4311/1,



**Załącznik nr 2  
do uchwały Nr 200/XX/2025  
Rady Miasta Ciechanów  
z dnia 18 grudnia 2025 r**

WYCINEK MAPY - droga gminna - przebieg od skrzyżowania z drogą gminną  
ul. Opinogórską nr 121258W w kierunku zachodnim od dz. nr 10-4303/16

