

Pl. A. Rembowskiego 9/8
02-915 Warszawa
t. 604.700.233
f. 22.300.12.89
e. pp.traffic@gmail.com



- INWESTOR:** GMINA MIEJSKA CIECHANÓW
Pl. Jana Pawła II 6
06-400 Ciechanów
- WYKONAWCA:** Pracownia Projektowa TRAFFIC
Krzysztof Stępień
Plac Rembowskiego 9/8
02-915 Warszawa
- OBIEKT:** Budowa ulic Wesolej, Wiśniowej, Dębowej, i Różanej
w Ciechanowie
- FAZA OPRACOWANIA:** PROJEKT TYMCZASOWEJ ORGANIZACJI RUCHU
- BRANŻA:** DROGOWA
- LOKALIZACJA INWESTYCJI:** dz. nr ew. 30/1, 50/15, 50/16, 50/3, 63, 64, 66, 67, 68, 69, 223, 72,
73, 77/1, 78/1, 79/1, 83/1, 80, 81, 82, 89/1, 91/1, 90/8, 90/9,
116/1, 119/5, 119/3, 120/1, 120/4, 120/5, 120/3, 122/1, 122/2,
124/12, 124/11, 123, 124/1, 124/2, 125/1, 49/2, 41, 222, 65/1,
105/2, 49/1, 88/4, 88/3, 88/6, 88/5, 96, 92/5, 92/1, 97/5, 97/1,
93/1, 94/1, 108/7, 108/8, 109/9, 109/8, 111/3, 111/7, 111/6,
111/4, 110, 109/4, 109/2, 109/7, 109/5, 114, 126/1, 126/8, 127/2,
127/1, 128/3, 128/4, 128/2, 132, 133/1, 115, 130/4, 134/7,
134/4, 134/3, 112, 113, 133/8 obręb 80 Śmiecin Kolonia,
dz. nr ew. 1/7, 18 obręb 40 Śmiecin,
jednostka ewidencyjna 40201_1 Miasto Ciechanów

Branża	STANOWISKO	IMIĘ I NAZWISKO	UPRAWNIENIA	PODPIS
Drogowa	Projektant	mgr inż. Krzysztof Stępień	MAZ/0357/POOD/08	
	Sprawdzający	mgr inż. Krzysztof Nadany	MAZ/0350/POOD/07	

Egz. nr 1

WARSZAWA 12.11.2015 r.

1. Podstawa opracowania

- 1.1.** Umowa zawarta pomiędzy Gminą Ciechanów, a Pracownią Projektową Traffic.
- 1.2.** Rozporządzenie Ministra Transportu i Gospodarki Morskiej z dnia 2 marca 1999r. w sprawie warunków technicznych, jakim powinny odpowiadać drogi publiczne i ich usytuowanie (Dz. U. nr 43, poz. 430).
- 1.3.** Ustawa z dnia 20 czerwca 1997 r. - Prawo o ruchu drogowym (Dz. U. z 2012 poz. 1137, tekst jednolity z późn. zmianami)
- 1.4.** Rozporządzeniem Ministra Infrastruktury z dnia 23 września 2003r. w sprawie szczegółowych warunków zarządzania ruchem na drogach oraz wykonywania nadzoru nad tym zarządzaniem (Dz. U. Nr 177, poz. 1729 z dnia 14 października 2003r.)
- 1.5.** Rozporządzenie Ministra Infrastruktury z dnia 3 lipca 2003 roku w sprawie szczegółowych warunków technicznych dla znaków i sygnałów drogowych oraz urządzeń bezpieczeństwa ruchu drogowego i warunków ich umieszczania na drogach (Dz. U. Nr 220, poz. 2181 z dn. 23 grudnia 2003 r.)
- 1.6.** Szczegółowe warunki techniczne dla znaków i sygnałów drogowych oraz urządzeń bezpieczeństwa ruchu drogowego i warunków ich umieszczania na drogach (zał. do Dz. U. Nr 220, poz. 2181 z dn. 23 grudnia 2003 r.)

2. Przedmiot inwestycji

2.1 Inwestor

Inwestorem budowy jest:

GMINA MIEJSKA CIECHANÓW

Pl. Jana Pawła II 6

06-400 Ciechanów

2.2 Wykonawca dokumentacji technicznej

Wykonawcą dokumentacji technicznej jest:

Pracownia Projektowa „TRAFFIC”, Krzysztof Stępień

Plac Rembowskiego 9/8, 02-915 Warszawa

2.3 Przedmiot i zakres opracowania

Przedmiotem opracowania jest projekt tymczasowej organizacji ruchu dla inwestycji pn. „Budowa ulic Wesolej, Wiśniowej, Dębowej, i Różanej w Ciechanowie” w zakresie:

- drogi gminnej klasy L – ulica Wesoła, na odcinku od km 0+000.00 (skrzyżowanie z ul. Kwiatową) do km 0+827.88
- drogi gminnej klasy D – ulica Wiśniowa:
 - na odcinku (1-1) od km 0+000.00 (skrzyżowanie z ul. Wesołą) do km 0+303.01 (część po stronie zachodniej ulicy Wesolej)
 - na odcinku (2-2) od km 0+000.00 (skrzyżowanie z ul. Wesołą) do km 0+099.75 (część po stronie wschodniej ulicy Wesolej)
 - na odcinku (3-3) od km 0+000.00 do km 0+106.37 (południowa odnoga ulicy Wiśniowej)
 - na odcinku (4-4) od km 0+000.00 (skrzyżowanie z ul. Dębową) do km 0+084.79
- drogi gminnej klasy D – ulica Dębowa:
 - na odcinku od km 0+000.00 (skrzyżowanie z ul. Wesołą) do km 0+163.39
- drogi gminnej klasy D – ulica Różana na odcinku od km 0+000.00 (skrzyżowanie z ul. Wesołą) do km 0+554.10

W ramach opracowania wykonano:

- plan sytuacyjny przebiegu i geometrii poziomej ulic: Wesolej, Wiśniowej, Dębowej i Różanej na podstawie map sytuacyjno – wysokościowych w skali 1:500,
- inwentaryzację istniejącej organizacji ruchu,

Opracowany projekt organizacji ruchu obejmuje:

- weryfikację usytuowania istniejących znaków pionowych
- oznakowanie pionowe
- oznakowanie pionowe

2.4 Lokalizacja drogi

Przedmiotowa ulica przebiega przez teren miasta Ciechanów i obejmuje swoim zakresem następujące działki: dz. nr ew. 30/1, 50/15, 50/16, 50/3, 63, 64, 66, 67, 68, 69, 223, 72, 73, 77/1, 78/1, 79/1, 83/1, 80, 81, 82, 89/1, 91/1, 90/8, 90/9, 116/1, 119/5, 119/3, 120/1, 120/4, 120/5, 120/3, 122/1, 122/2, 124/12, 124/11, 123, 124/1, 124/2, 125/1, 49/2, 41, 222, 65/1, 105/2, 49/1, 88/4, 88/3, 88/6, 88/5, 96, 92/5, 92/1, 97/5, 97/1, 93/1, 94/1, 108/7, 108/8, 109/9, 109/8, 111/3, 111/7, 111/6, 111/5, 111/4, 110, 109/4, 109/2, 109/7, 109/5, 114, 126/1, 126/8, 127/2, 127/1, 128/3, 128/4, 128/2, 132, 133/1, 115, 130/4, 134/7, 134/4, 134/3, 112, 113, 133/8

obręb 80 Śmiecin Kolonia, dz. nr ew. 1/7, 18 obręb 40 Śmiecin, jednostka ewidencyjna 40201_1
Miasto Ciechanów

3. Charakterystyka stanu istniejącego

3.1 Stan istniejący nawierzchni

Ulica Wesoła

Istniejąca nawierzchnia jest skoleinowana, posiada liczne spękania siatkowe oraz ślady odtwarzania nawierzchni po budowie sieci kanalizacji sanitarnej. Krawędzie jezdni są poobrywane i niewidoczne ze względu na zaleganie kruszywa z poboczny. Brak odwodnienia powoduje dalszą degradację.

Ulica Wiśniowa

Istniejąca nawierzchnia wykonana jest częściowo z betonu asfaltowego i częściowo z kruszywa i płyt ażurowych. Nawierzchnia bitumiczna posiada liczne spękania siatkowe oraz ślady odtwarzania nawierzchni po budowie sieci kanalizacji sanitarnej.

Ulica Dębowa

Istniejąca nawierzchnia wykonana jest z kruszywa.

Ulica Różna

Istniejąca nawierzchnia jest skoleinowana i posiada liczne spękania. Brak odwodnienia powoduje dalszą degradację.

3.2 Struktura ruchu

Ulice: Wesoła, Wiśniowa, Dębowa, Różna stanowią drogi dojazdowe do budynków jednorodzinnych zlokalizowanych wzdłuż projektowanych ulic.

Na ulicy Wesołej zlokalizowane są przystanki i zatoki autobusowe komunikacji miejskiej.

Ulica Wesoła - pomiar ruchu (czerwiec 2015).

Kategoria pojazdów		SDR w 2015	
Symbol	Nazwa	poj./dobę	%
b	Motocykle	7	1,5
c	Samochody osobowe	396	87,4
d	Samochody dostawcze	32	7,0
e	Samochody ciężarowe bez przyczep	7	1,4
f	Samochody ciężarowe z przyczepami	0	0,0
g	Autobusy	8	1,9
h	Ciągniki rolnicze	4	0,8
suma b-h	Pojazdy samochodowe ogółem	454	100

Ulica Wiśniowa - pomiar ruchu (czerwiec 2015).

Kategoria pojazdów		SDR w 2015	
Symbol	Nazwa	poj./dobę	%
b	Motocykle	0	0,0
c	Samochody osobowe	32	94,4
d	Samochody dostawcze	2	5,6
e	Samochody ciężarowe bez przyczep	0	0,0
f	Samochody ciężarowe z przyczepami	0	0,0
g	Autobusy	0	0,0
h	Ciągniki rolnicze	0	0,0
suma b-h	Pojazdy samochodowe ogółem	34	100

Ulica Dębową - pomiar ruchu (czerwiec 2015).

Kategoria pojazdów		SDR w 2015	
Symbol	Nazwa	poj./dobę	%
b	Motocykle	0	0,0
c	Samochody osobowe	9	90,9
d	Samochody dostawcze	1	9,1
e	Samochody ciężarowe bez przyczep	0	0,0
f	Samochody ciężarowe z przyczepami	0	0,0
g	Autobusy	0	0,0
h	Ciągniki rolnicze	0	0,0
suma b-h	Pojazdy samochodowe ogółem	10	100

Ulica Różana - pomiar ruchu (czerwiec 2015).

Kategoria pojazdów		SDR w 2015	
Symbol	Nazwa	poj./dobę	%
b	Motocykle	0	0,0
c	Samochody osobowe	30	91,4
d	Samochody dostawcze	3	8,6
e	Samochody ciężarowe bez przyczep	0	0,0
f	Samochody ciężarowe z przyczepami	0	0,0
g	Autobusy	0	0,0
h	Ciągniki rolnicze	0	0,0
suma b-h	Pojazdy samochodowe ogółem	33	100

4. Stan projektowany

4.1 Podstawowe parametry techniczno - użytkowe drogi

Ulica Wesola

- klasa drogi klasy L (lokalna);
- prędkość projektowa - $v = 30$ km/h;
- przyjęta kategoria ruchu – KR3;
- nośność nawierzchni - 115 kN/oś;
- rodzaj nawierzchni – nawierzchnia bitumiczna,
- szerokość nawierzchni jezdni – 5,0m;
- chodniki z kostki betonowej szerokości 2,0m;
- zatoka autobusowa z kostki granitowej szerokości 3,0m;
- przebudowa i budowa zjazdów indywidualnych i publicznych z kostki betonowej;
- odwodnienie za pomocą kanalizacji deszczowej;
- oświetlenie na całym odcinku ulicy,
- zniesienie barier architektonicznych w obrębie przebudowywanego odcinka drogi.

Ulica Wiśniowa

- klasa drogi klasy D (dojazdowa);
- prędkość projektowa - $v = 30$ km/h;
- przyjęta kategoria ruchu – KR1;

- nośność nawierzchni - 100 kN/oś;
- rodzaj nawierzchni – nawierzchnia z kostki betonowej;
- szerokość nawierzchni jezdni – 4,5m;
- przebudowa i budowa zjazdów indywidualnych z kostki betonowej;
- odwodnienie za pomocą kanalizacji deszczowej;
- oświetlenie na całym odcinku ulicy;
- zniesienie barier architektonicznych w obrębie przebudowywanego odcinka drogi.

Ulica Dębowa

- klasa drogi klasy D (dojazdowa);
- prędkość projektowa - $v = 30$ km/h;
- przyjęta kategoria ruchu – KR1;
- nośność nawierzchni - 100 kN/oś;
- rodzaj nawierzchni – nawierzchnia z kostki betonowej;
- szerokość nawierzchni jezdni – 4,5m;
- chodniki z kostki betonowej szerokości 2,0m;
- przebudowa i budowa zjazdów indywidualnych z kostki betonowej;
- odwodnienie za pomocą kanalizacji deszczowej;
- oświetlenie na całym odcinku ulicy;
- zniesienie barier architektonicznych w obrębie przebudowywanego odcinka drogi.

Ulica Różana

- klasa drogi klasy D (dojazdowa);
- prędkość projektowa - $v = 30$ km/h;
- przyjęta kategoria ruchu – KR1;
- nośność nawierzchni - 100 kN/oś;
- rodzaj nawierzchni – nawierzchnia z kostki betonowej;
- szerokość nawierzchni jezdni – 5,0m;
- chodniki z kostki betonowej szerokości 2,0m;
- przebudowa i budowa zjazdów indywidualnych z kostki betonowej;
- odwodnienie za pomocą kanalizacji deszczowej;
- oświetlenie na całym odcinku ulicy;
- zniesienie barier architektonicznych w obrębie przebudowywanego odcinka drogi.

Dokumentacja projektowa zakłada:

- rozebranie krawężników betonowych,
- rozebranie obrzeży betonowych,
- rozebranie nawierzchni z betonu asfaltowego na jezdni,
- rozebranie nawierzchni z kostki betonowej na chodnikach i zjazdach,
- rozebranie nawierzchni z płyt betonowych 50x50,
- rozebranie nawierzchni z kruszywa,
- rozebranie ogrodzeń kolidujących z projektowanym układem drogowym,
- usunięcie drzew i krzewów kolidujących z geometrią projektowanych ulic,
- odtworzenie trasy i punktów wysokościowych,
- zdjęcie warstwy humusu,
- wykonanie robót ziemnych,
- zabezpieczenie i przebudowa w niezbędnym zakresie infrastruktury technicznej: sieć telekomunikacyjna, elektroenergetyczna, gazowa, wodociągowa oraz kanalizacja sanitarna,
- wykonanie odwodnienia ulic poprzez budowę kanalizacji deszczowej,
- budowę oświetlenia ulicznego na wszystkich odcinkach ulic,
- wykonania wzmocnienia podłoża gruntowego poprzez wykonanie warstw z kruszywa stabilizowanego cementem,
- wbudowanie elementów przekroju ulicznego: krawężniki, obrzeża,
- ułożenie podbudowy z kruszywa łamanego stabilizowanego mechanicznie,
- ułożenie warstwy ścieralnej z kostki betonowej na chodnikach,
- ułożenie warstwy ścieralnej z kostki betonowej na jezdni, zjazdach indywidualnych i publicznych,
- ułożenie warstwy ścieralnej z kostki granitowej na zatoce autobusowej,
- wykonanie podbudowy zasadniczej, warstwy wiążącej i ścieralnej z betonu asfaltowego na jezdni,
- zniesienie barier architektonicznych w obrębie budowanych odcinków ulic.

4.2 Projektowane tymczasowe zmiany organizacji ruchu

Realizację robót przewidziano w trzech etapach:

Etap Ia budowa ulicy Dębowej

Prace będą prowadzone przy zamknięciu ruchu na w/w ulicy. W miarę postępu prac i należy zapewnić dojazd i dojście do posesji mieszkańcom przy zachowaniu środków bezpieczeństwa.

Tymczasową organizację ruchu dla etapu Ia przedstawiono na rys. nr 1.1.

Etap Ib budowa ulicy Wiśniowej

Prace będą prowadzone przy zamknięciu ruchu na w/w ulicy. W miarę postępu prac i należy zapewnić dojazd i dojście do posesji mieszkańcom przy zachowaniu środków bezpieczeństwa.

Tymczasową organizację ruchu dla etapu Ib przedstawiono na rys. nr 1.2.

Etap Ic budowa ulicy Różanej

Prace będą prowadzone przy zamknięciu ruchu na w/w ulicy. W miarę postępu prac i należy zapewnić dojazd i dojście do posesji mieszkańcom przy zachowaniu środków bezpieczeństwa.

Tymczasową organizację ruchu dla etapu Ib przedstawiono na rys. nr 1.3.

Etap II – budowa ulicy Wesolej na odcinku od km 0+400 (skrzyżowanie z ul. Różaną) do km 0+827

Prace będą prowadzone przy zamknięciu ruchu na w/w odcinku ulicy. W miarę postępu prac i należy zapewnić dojazd i dojście do posesji mieszkańcom przy zachowaniu środków bezpieczeństwa.

Przystanki komunikacji miejskiej będą czasowo zlikwidowane.

Tymczasową organizację ruchu dla etapu II przedstawiono na rys. nr 2.1.

Etap III – budowa ulicy Wesolej na odcinku od km 0+000 (skrzyżowanie z ul. Kwiatową) do km 0+400

Prace będą prowadzone przy zamknięciu ruchu na w/w odcinku ulicy. W miarę postępu prac i należy zapewnić dojazd i dojście do posesji mieszkańcom przy zachowaniu środków bezpieczeństwa.

Przystanki komunikacji miejskiej będą czasowo zlikwidowane.

Tymczasową organizację ruchu dla etapu II przedstawiono na rys. nr 3.1.

5. Termin wprowadzenia czasowej organizacji ruchu

Termin wprowadzenia organizacji ruchu do 31 grudnia 2017r.

6. Uwagi końcowe

Niniejszy projekt podlega zatwierdzeniu zgodnie z Rozporządzeniem Ministra Infrastruktury z dnia 23 września 2003r. „w sprawie szczegółowych warunków zarządzania ruchem na drogach oraz wykonywania nadzoru nad tym zarządzaniem ” (Dz. U. Nr 177 z dn. 14 października 2003 r., poz. 1729).

Wszystkie stosowane znaki pionowe (grupa wielkości „średnie”) należy wykonać z folii odblaskowej 2 typu, zgodnie z Rozporządzeniem Ministra Infrastruktury z dnia 3 lipca 2003 roku w sprawie szczegółowych warunków technicznych dla znaków i sygnałów drogowych oraz urządzeń bezpieczeństwa ruchu drogowego i warunków ich umieszczania na drogach (Dz. U. Nr 220 z dn. 23 grudnia 2003 r., poz. 2181).

O terminach poszczególnych utrudnień w ruchu należy powiadomić środki masowego przekazu (prasa, radio, telewizja) na min. 7 dni przed wprowadzeniem zatwierdzonej czasowej organizacji ruchu.

Opracował
Krzysztof Stępień

**POWIATOWY ZARZĄD DRÓG
W CIECHANOWIE
ul. Mazowiecka 7**

tel./fax 023 672-54-14
tel. 023 673-78-14, 023 673-78-15

konto
BS o/Ciechanów nr 42 8213 0008 2001 0005 2676 0001

NIP 566-16-77-009

DT.4042.15.2015
dnr kanc. 3034

Ciechanów 2015.11.23

TRAFFIC

Pracownia Projektowa

Pl. A. Rembowskiego 9/8

02-915 Warszawa

OPINIA

POWIATOWEGO ZARZĄDU DRÓG W CIECHANOWIE

Po rozpatrzeniu projektu czasowej organizacji ruchu na czas prowadzenia robót związanych z budową ulic Wesolej, Wiśniowej, Dębowej i Różanej w Ciechanowie.

przedmiotową czasową organizację ruchu

uzgadniam pozytywnie po wprowadzeniu następujących uwag :

1. Pod oznakowaniem A-30 z tabliczką T ustawić dodatkowo oznakowanie F-6a z A-14 uprzedzające o robotach drogowych występujących za skrzyżowaniem – etap Ia, Ib, Ic.
2. Nad oznakowaniem D-4a ustawić oznakowanie A-14.
3. W ul. Wesolej od strony ul. Kwiatowej ustawić oznakowanie A-14 – etap II.
4. Na oznakowaniu F-6 z B-1 dodatkowo poinformować o robotach drogowych – etap II, III
5. Na oznakowaniu F-5 w ul. ustawionym w ul. Wesolej dodatkowo poinformować o robotach drogowych – etap III.
6. Nad oznakowaniem D-4a występującym za skrzyżowaniem z ul. Dębową ustawić A-14 – etap III.

KIEROWNIK
Powiatowego Zarządu Dróg
w Ciechanowie
mgr inż. Józef Borkowski

**POWIATOWY ZARZĄD DRÓG
W CIECHANOWIE
ul. Mazowiecka 7**

tel./fax 023 672-54-14

tel. 023 673-78-14, 023 673-78-15

NIP 566-16-77-009

konto

BS o/Ciechanów nr 42 8213 0008 2001 0005 2676 0001

Ciechanów 2015.11.23

Numer ewidencyjny projektu czasowej organizacji ruchu : DT.61/2015

dir. kanc. 3034

TRAFFIC

Pracownia Projektowa

Pl. A. Rembowskiego 9/8

02-915 Warszawa

**KLAUZULA ROZPATRZENIA
PROJEKTU CZASOWEJ ORGANIZACJI RUCHU**

Działając w oparciu o art. 10 ustawy z dnia 20 czerwca 1997 r. Prawo o ruchu drogowym (Dz. U. z 2012r., poz. 1137 z późn. zm.) oraz z § 3 ust. 1 pkt 3 rozporządzenia Ministra Infrastruktury z dnia 23 września 2003 r. w sprawie szczegółowych warunków zarządzania ruchem na drogach oraz wykonywania nadzoru nad tym zarządzeniem (Dz. U. z 2003r., Nr 177, poz.1729) – po rozpatrzeniu projektu czasowej organizacji ruchu **na czas prowadzenia robót związanych z budową ulic Wesołej, Wiśniowej, Dębowej i Różanej w Ciechanowie.**

**przedmiotową czasową organizację ruchu
zatwierdzam po wprowadzeniu następujących uwag :**

1. Pod oznakowaniem A-30 z tabliczką T ustawić dodatkowo oznakowanie F-6a z A-14 uprzedzające o robotach drogowych występujących za skrzyżowaniem – etap Ia, Ib, Ic.
2. Nad oznakowaniem D-4a ustawić oznakowanie A-14.
3. W ul. Wesołej od strony ul. Kwiatowej ustawić oznakowanie A-14 – etap II.
4. Na oznakowaniu F-6 z B-1 dodatkowo poinformować o robotach drogowych – etap II, III
5. Na oznakowaniu F-5 w ul. ustawionym w ul. Wesołej dodatkowo poinformować o robotach drogowych – etap III.
6. Nad oznakowaniem D-4a występującym za skrzyżowaniem z ul. Dębową ustawić A-14 – etap III.
7. Z uwagami w kolorze czerwonym.

8. W trakcie prowadzenia robót należy zachować możliwość dojść i dojazdów do posesji objętych robotami na każdym ich etapie.
9. Wykonawca przed wprowadzeniem planowanej organizacji ruchu powiadomi mieszkańców, instytucje oraz podmioty gospodarcze objęte czasową organizacją ruchu o terminie rozpoczęcia robót i utrudnieniach z nimi związanymi.
10. Wykonawca przed wprowadzeniem planowanej organizacji ruchu powiadomi służby ratownicze oraz komunalne (pisemnie) o terminie rozpoczęcia robót i utrudnieniach z nimi związanymi.

Jednocześnie informuję, iż :

1. Znaki należy wykonać i ustawić przed rozpoczęciem robót zgodnie z rozporządzeniem Ministra Infrastruktury z dnia 3 lipca 2003 r. w sprawie szczegółowych warunków technicznych dla znaków i sygnałów drogowych oraz urządzeń bezpieczeństwa ruchu drogowego i warunków ich umieszczania na drogach (Dz. U. z 2003r., Nr 220, poz. 2181 z późn. zm.).
2. Należy dokonać protokolarnego odbioru ustawionego oznakowania. Protokół odbioru stanowi integralną część projektu czasowej organizacji ruchu. Brak „Protokołu odbioru czasowej organizacji ruchu” nie upoważnia do dopuszczenia organizacji do ruchu.
3. Znaki do chwili protokolarnego ich odbioru winny być zasłonięte.

W dalszej korespondencji proszę powoływać się na numer ewidencyjny projektu.

z up. STAROSTY
Kierownik Powiatowego
Zarządu Dróg w Ciechanowie
mgr inż. Józef Borkowski

Ciechanów, dnia 9 listopada 2015 r.

IMiOŚ-ID.7221.58.2015

TRAFFIC
Pracownia Projektowa
Krzysztof Stępień
Pl. A. Rembowskiego 9/8
02-915 Warszawa

Odpowiadając na wniosek z dnia 20 października 2015 r. w sprawie zaopiniowania projektu czasowej organizacji ruchu na czas budowy ulic: Wesołej, Wiśniowej, Dębowej i Różanej w Ciechanowie, działając jako zarządca dróg gminnych uprzejmie informuję, że po zapoznaniu się z ww. opracowaniem wydaję następującą opinię:

1. Etap I – podzielić na części. Budowa ulic powinna być prowadzona oddzielnie.
2. Etap II - ustawić znak F-6 „znak umieszczany przed skrzyżowaniem” na ul. Śmiecińskiej oraz pętli miejskiej przed skrzyżowaniem o ruchu okrężnym,
3. Etap III - znak D-4a na ulicy Wesołej zastąpić znakiem F-5 „uprzedzenie o zakazie”,
 - ustawić znak F-6 uprzedzający o zakazie na ul. Wesołej przed skrzyżowaniem o ruchu okrężnym tj. na ul. Śmiecińskiej oraz pętli miejskiej,
 - na ul. Wesołej za skrzyżowaniem z ul. Dębową ustawić znak D-4a,
 - na ulicy Wesołej przed skrzyżowaniem z ul. Różaną ustawić znak C- 4 z tablicą „nie dotyczy pojazdów budowy i dojazdu do posesji”.

am/am

Z up. Prezydenta Miasta

mgr inż. Ewa Amenda
KIEROWNIK
Wydziału Inżynierii Miejskiej
i Ochrony Środowiska

Spis treści:

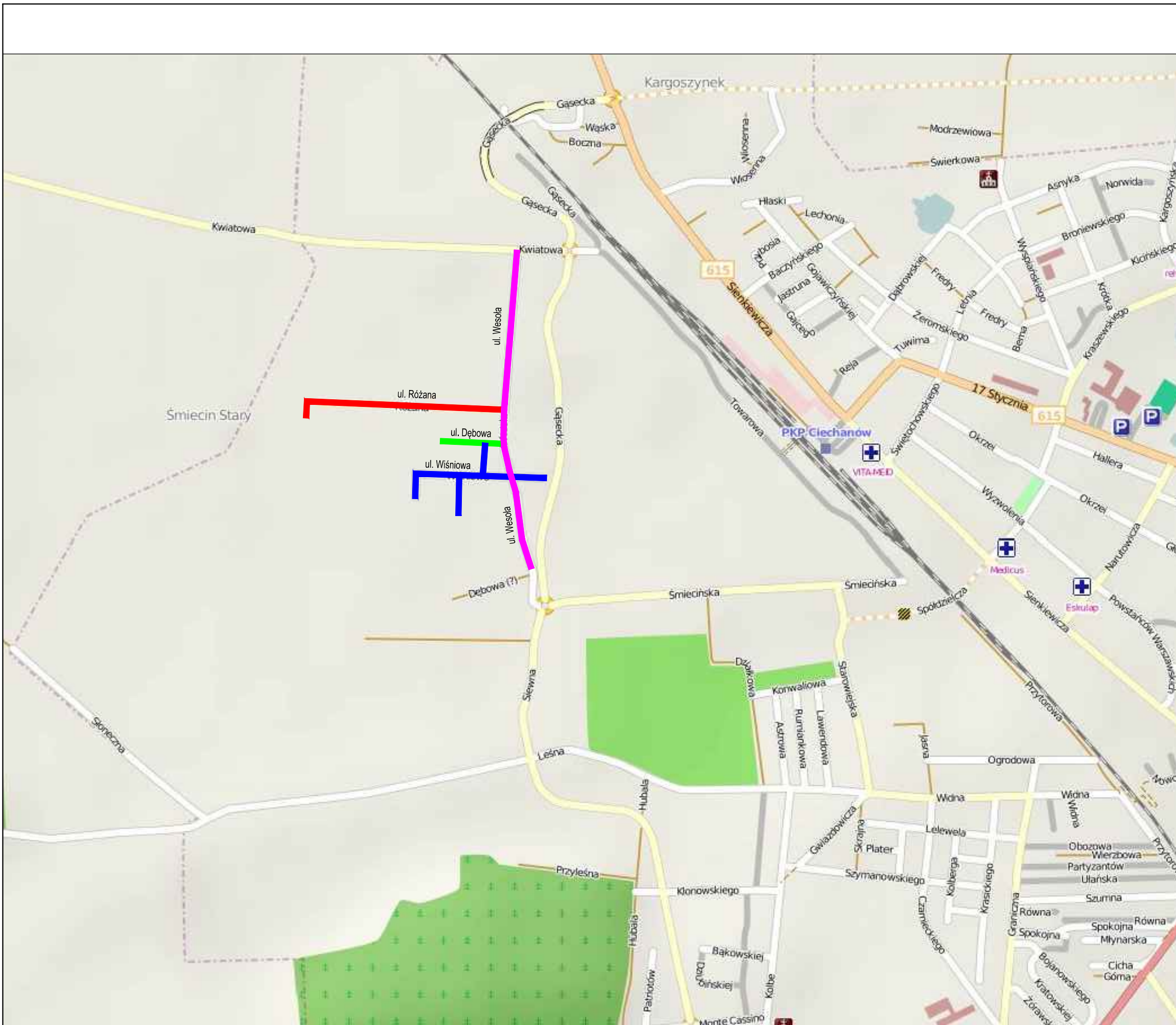
1.	Podstawa opracowania.....	2
2.	Przedmiot inwestycji.....	2
2.1	Inwestor.....	2
2.2	Wykonawca dokumentacji technicznej.....	2
2.3	Przedmiot i zakres opracowania	3
2.4	Lokalizacja drogi	3
3.	Charakterystyka stanu istniejącego	4
3.1	Stan istniejący nawierzchni	4
3.2	Struktura ruchu.....	4
4.	Stan projektowany.....	6
4.1	Podstawowe parametry techniczno - użytkowe drogi.....	6
4.2	Projektowane tymczasowe zmiany organizacji ruchu	9
5.	Termin wprowadzenia czasowej organizacji ruchu.....	9
6.	Uwagi końcowe	9

Uzgodniono pozytywnie

06.10.2017r.

I ZASTĘPCA KOMENDANTA
Powiatowego Policji w Ciechanowie

ml. insp. Zbigniew Andres



LEGENDA:

- ulica Wesola
- ulica Wiśniowa
- ulica Dębowa
- ulica Różana

NAZWA OBIEKTU

BUDOWA ULIC: WESOŁEJ, WIŚNIOWEJ, DĘBOWEJ I RÓŻNANEJ

BIURO PROJEKTOWE

Traffic
PRACOWNIA PROJEKTOWA

Pl. A. Rembowskiego 9/8
02-915 WARSZAWA
tel: 00 48 604 700 233
pp.traffic@gmail.com

INWESTOR

GMINA MIEJSKA CIECHANÓW

Pl. Jana Pawła II 6
06-400 CIECHANÓW

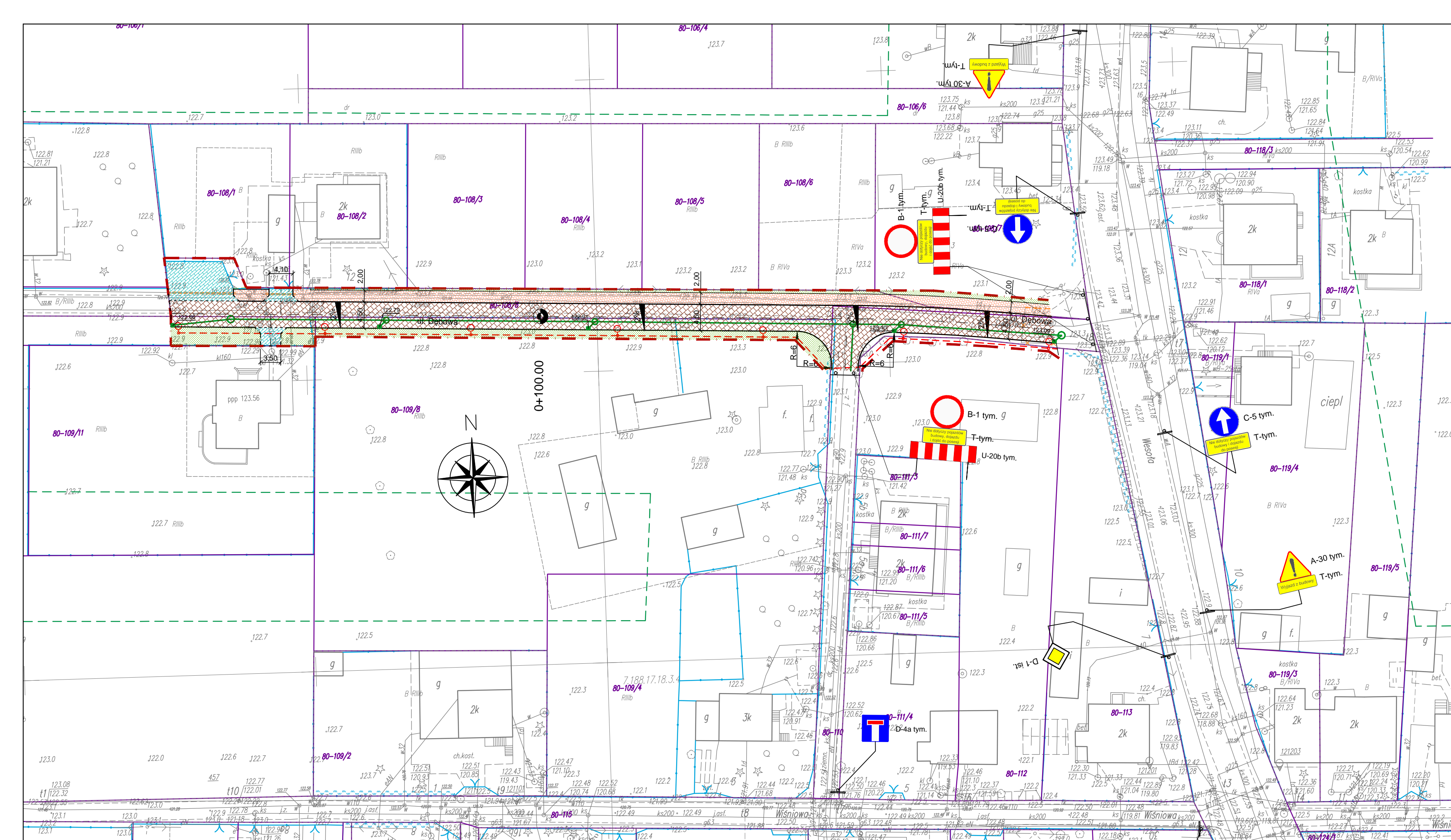
FAZA PROJEKT TYMCZASOWEJ ORGANIZACJI RUCHU

TEMAT RYSUNKU
PLAN ORIENTACYJNY

DATA	11.2015	SKALA	1:10 000
------	---------	-------	----------

PROJEKTANT	SPRAWDZAJĄCY
mgr inż. Krzysztof Stępień nr uprawnień MAZ/0357/POOD/08	mgr inż. Krzysztof Nadany nr uprawnień MAZ/0350/POOD/07

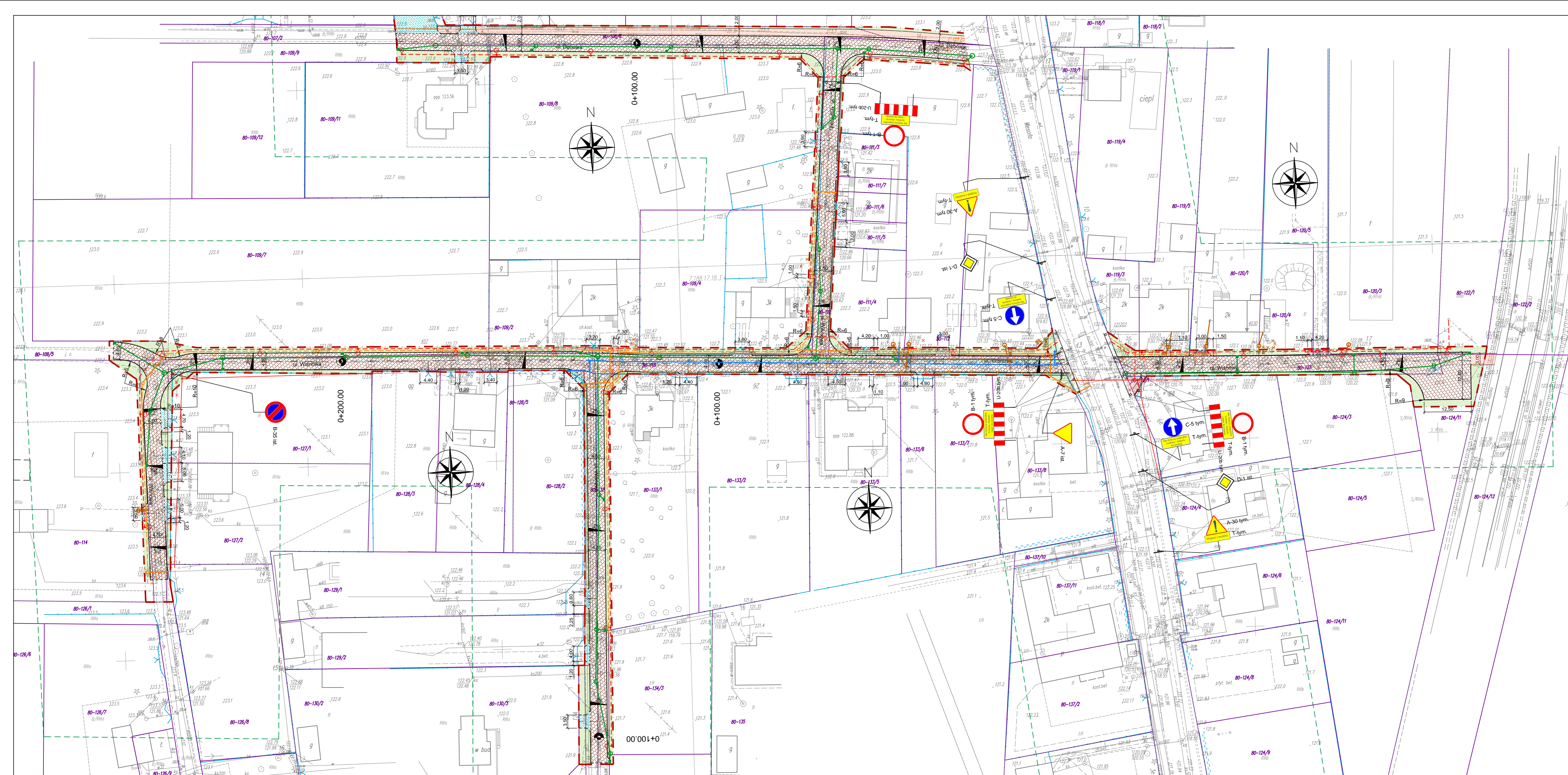
DROGOWA	0
BRANŻA	NR RYSUNKU



LEGENDA:

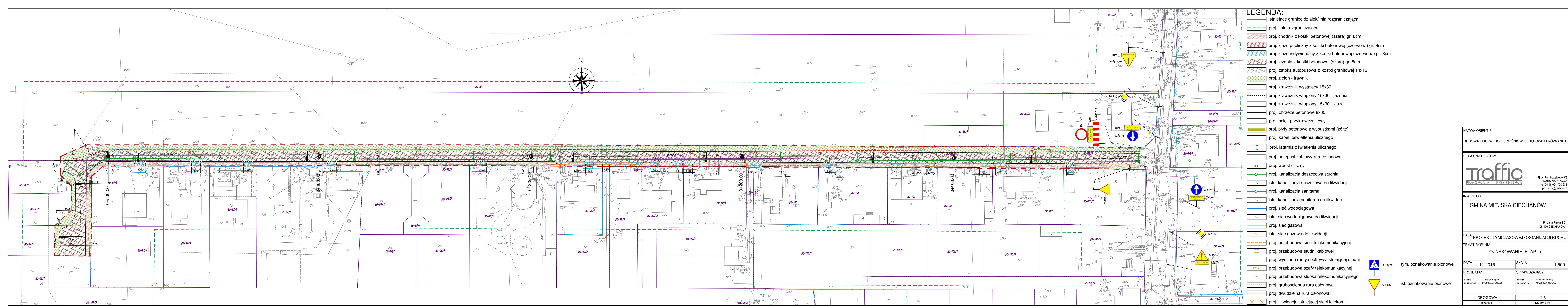
- istniejące granice działek/linia rozgraniczająca
 - proj. linia rozgraniczająca
 - proj. chodnik z kostki betonowej (szara) gr. 8cm.
 - proj. zjazd publiczny z kostki betonowej (czerwona) gr. 8cm
 - proj. zjazd indywidualny z kostki betonowej (czerwona) gr. 8cm
 - proj. jezdnia z kostki betonowej (szara) gr. 8cm
 - proj. zatoka autobusowa z kostki granitowej 14x16
 - proj. zielen - trawnik
 - proj. krawężnik wystający 15x30
 - proj. krawężnik wtopiony 15x30 - jezdnia
 - proj. krawężnik wtopiony 15x30 - zjazd
 - proj. obrzeże betonowe 8x30
 - proj. ściek przykrawężnikowy
 - proj. płyty betonowe z wypustkami (żółte)
 - proj. kabel oświetlenia ulicznego
 - proj. latarnia oświetlenia ulicznego
 - proj. przepust kablowy-rura osłonowa
 - proj. wpust uliczny
 - proj. kanalizacja deszczowa studnia
 - istn. kanalizacja deszczowa do likwidacji
 - proj. kanalizacja sanitarna
 - istn. kanalizacja sanitarna do likwidacji
 - proj. sieć wodociągowa
 - istn. sieć wodociągowa do likwidacji
 - proj. sieć gazowa
 - istn. sieć gazowa do likwidacji
 - proj. przebudowa sieci telekomunikacyjnej
 - proj. przebudowa studni kablowej
 - proj. wymiana ramy i pokrywy istniejącej studni
 - proj. przebudowa szafy telekomunikacyjnej
 - proj. przebudowa słupka telekomunikacyjnego
 - proj. grubościenna rura osłonowa
 - proj. dwudzielna rura osłonowa
 - proj. likwidacja istniejącej sieci telekom.
-
- D-6 tym. tym. oznakowanie pionowe
 - A-7 ist. ist. oznakowanie pionowe

NAZWA OBIEKTU	
BUDOWA ULIC: WESOŁEJ, WIŚNIOWEJ, DĘBOWEJ I RÓŻNANEJ	
BIURO PROJEKTOWE	
Pl. A. Rembowskiego 9/8 02-915 WARSZAWA tel: 00 48 604 700 233 pp.traffic@gmail.com	
INWESTOR	
GMINA MIEJSKA CIECHANÓW	
Pl. Jana Pawła II 6 06-400 CIECHANÓW	
FAZA	
PROJEKT TYMCZASOWEJ ORGANIZACJI RUCHU	
TEMAT RYSUNKU	
OZNAKOWANIE ETAP Ia	
DATA	SKALA
11.2015	1:500
PROJEKTANT	SPRAWDZAJĄCY
mgr inż. nr uprawnień	mgr inż. nr uprawnień
Krzysztof Stepien MAZ/0357/POOD/08	Krzysztof Nadany MAZ/0350/POOD/07
DROGOWA	
BRANŻA	
1.1	
NR RYSUNKU	



- LEGENDA:**
- istniejące granice działek/linia rozgraniczająca
 - proj. linia rozgraniczająca
 - proj. chodnik z kostki betonowej (szara) gr. 8cm.
 - proj. zjazd publiczny z kostki betonowej (czerwona) gr. 8cm
 - proj. zjazd indywidualny z kostki betonowej (czerwona) gr. 8cm
 - proj. jezdnia z kostki betonowej (szara) gr. 8cm
 - proj. zatoka autobusowa z kostki granitowej 14x16
 - proj. zieleni - trawnik
 - proj. krawężnik wystający 15x30
 - proj. krawężnik wtopiony 15x30 - jezdnia
 - proj. krawężnik wtopiony 15x30 - zjazd
 - proj. obrzeże betonowe 8x30
 - proj. ściek przykrawężnikowy
 - proj. płyty betonowe z wypustkami (żółte)
 - proj. kabel oświetlenia ulicznego
 - proj. latarnia oświetlenia ulicznego
 - proj. przepust kablowy-rura osłonowa
 - proj. wpust uliczny
 - proj. kanalizacja deszczowa studnia
 - istn. kanalizacja deszczowa do likwidacji
 - proj. kanalizacja sanitarna
 - istn. kanalizacja sanitarna do likwidacji
 - proj. sieć wodociągowa
 - istn. sieć wodociągowa do likwidacji
 - proj. sieć gazowa
 - istn. sieć gazowa do likwidacji
 - proj. przebudowa sieci telekomunikacyjnej
 - proj. wymiana ramy i pokrywy istniejącej studni
 - proj. przebudowa szafy telekomunikacyjnej
 - proj. przebudowa słupka telekomunikacyjnego
 - proj. grubościenna rura osłonowa
 - proj. dwudzielna rura osłonowa
 - proj. likwidacja istniejącej sieci telekom.
-
- D-6 tym. tym. oznakowanie pionowe
 - A-7 ist. ist. oznakowanie pionowe

NAZWA OBIEKTU	
BUDOWA ULIC: WESOŁEJ, WIŚNIOWEJ, DĘBOWEJ I RÓŻNANEJ	
BIURO PROJEKTOWE	
Pl. A. Rembowskiiego 9/8 02-915 WARSZAWA tel. 00 48 604 700 233 pp.traffic@gmail.com	
INWESTOR	
GMINA MIEJSKA CIECHANÓW	
Pl. Jana Pawła II 6 06-400 CIECHANÓW	
FAZA PROJEKT TYMCZASOWEJ ORGANIZACJI RUCHU	
TEMAT RYSUNKU	
OZNAKOWANIE ETAP Ib	
DATA	SKALA
11.2015	1:500
PROJEKTANT	SPRAWDZAJĄCY
mgr inż. Krzysztof Stępień nr uprawnień MAZ/0351/POD/08	mgr inż. Krzysztof Nadany nr uprawnień MAZ/0351/POD/07
DROGOWA	1.2
BRANŻA	NR RYSUNKU



LEGENDA:

- istniejące granice działek/linia rozgraniczająca
 - proj. linia rozgraniczająca
 - proj. chodnik z kostki betonowej (szara) gr. 8cm.
 - proj. zjazd publiczny z kostki betonowej (czerwona) gr. 8cm
 - proj. zjazd indywidualny z kostki betonowej (czerwona) gr. 8cm
 - proj. jezdnia z kostki betonowej (szara) gr. 8cm
 - proj. zatoka autobusowa z kostki granitowej 14x16
 - proj. zielen - trawnik
 - proj. krawężnik wystający 15x30
 - proj. krawężnik wtopiony 15x30 - jezdnia
 - proj. krawężnik wtopiony 15x30 - zjazd
 - proj. obrzeże betonowe 8x30
 - proj. ściek przykrawężnikowy
 - proj. płyty betonowe z wypustkami (żółte)
 - proj. kabel oświetlenia ulicznego
 - proj. latarnia oświetlenia ulicznego
 - proj. przepust kablowy-rura osłonowa
 - proj. wpust uliczny
 - proj. kanalizacja deszczowa studnia
 - istn. kanalizacja deszczowa do likwidacji
 - proj. kanalizacja sanitarna
 - istn. kanalizacja sanitarna do likwidacji
 - proj. sieć wodociągowa
 - istn. sieć wodociągowa do likwidacji
 - proj. sieć gazowa
 - istn. sieć gazowa do likwidacji
 - proj. przebudowa sieci telekomunikacyjnej
 - proj. przebudowa studni kablowej
 - proj. wymiana ramy i pokrywy istniejącej studni
 - proj. przebudowa szafy telekomunikacyjnej
 - proj. przebudowa słupka telekomunikacyjnego
 - proj. grubościenna rura osłonowa
 - proj. dwudzielna rura osłonowa
 - proj. likwidacja istniejącej sieci telekom.
-
- D-6 tym. tym. oznakowanie pionowe
 - A-7 ist. ist. oznakowanie pionowe

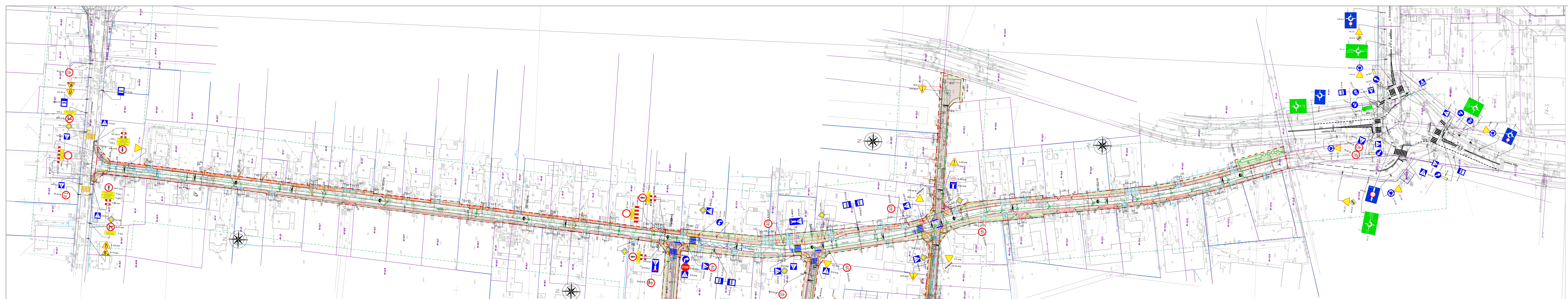
NAZWA OBIEKTU	
BUDOWA ULIC: WESOŁEJ, WIŚNIOWEJ, DĘBOWEJ I RÓŻNANEJ	
BIURO PROJEKTOWE	
<small>Pl. A. Rembowskiiego 9/8 02-915 WARSZAWA tel: 00 48 604 700 233 pp.traffic@gmail.com</small>	
INWESTOR	
GMINA MIEJSKA CIECHANÓW	
<small>Pl. Jana Pawła II 6 06-400 CIECHANÓW</small>	
FAZA PROJEKT TYMCZASOWEJ ORGANIZACJI RUCHU	
TEMAT RYSUNKU	
OZNAKOWANIE ETAP Ic	
DATA 11.2015	SKALA 1:500
PROJEKTANT	SPRAWDZAJĄCY
<small>mgr inż. Krzysztof Stępień nr uprawnień MAZ/0355/POOD/08</small>	<small>mgr inż. Krzysztof Nadany nr uprawnień MAZ/0350/POOD/07</small>
DROGOWA	1.3
BRANŻA	NR RYSUNKU



- LEGENDA:**
- istniejące granice działek/linia rozgraniczająca
 - proj. linia rozgraniczająca
 - proj. chodnik z kostki betonowej (szara) gr. 8cm.
 - proj. zjazd publiczny z kostki betonowej (czerwona) gr. 8cm
 - proj. zjazd indywidualny z kostki betonowej (czerwona) gr. 8cm
 - proj. jezdnia z kostki betonowej (szara) gr. 8cm
 - proj. zatoka autobusowa z kostki granitowej 14x16
 - proj. zieleni - trawnik
 - proj. krawężnik wystający 15x30
 - proj. krawężnik wtopiony 15x30 - jezdnia
 - proj. krawężnik wtopiony 15x30 - zjazd
 - proj. obrzeże betonowe 8x30
 - proj. sieć przykrawężnikowy
 - proj. płyty betonowe z wypustkami (żółte)
 - proj. kabel oświetlenia ulicznego
 - proj. latarnia oświetlenia ulicznego
 - proj. przepust kablowy-rura osłonowa
 - proj. wpust uliczny
 - proj. kanalizacja deszczowa studnia
 - istn. kanalizacja deszczowa do likwidacji
 - proj. kanalizacja sanitarna
 - istn. kanalizacja sanitarna do likwidacji
 - proj. sieć wodociągowa
 - istn. sieć wodociągowa do likwidacji
 - proj. sieć gazowa
 - istn. sieć gazowa do likwidacji
 - proj. przebudowa sieci telekomunikacyjnej
 - proj. przebudowa studni kablowej
 - proj. wymiana ramy i pokrywy istniejącej studni
 - proj. przebudowa szaty telekomunikacyjnej
 - proj. przebudowa skłupa telekomunikacyjnego
 - proj. grubościenna rura osłonowa
 - proj. otwórzona rura osłonowa
 - proj. likwidacja istniejącej sieci telekom.

- D-4 t.m. tym. oznakowanie pionowe
- A-7 ist. ist. oznakowanie pionowe
- P-14 ist. oznakowanie poziome

NAZWA OBIEKTU	
BUDOWA ULIC: WESOŁEJ, WIŚNIOWEJ, DEBOWEJ I RÓŻNANEJ	
BIURO PROJEKTOWE	
INWESTOR	
GMINA MIEJSKA CIECHANÓW	
FAZA PROJEKT TYMCZASOWEJ ORGANIZACJI RUCHU	
TEMAT RYSUNKU	
OZNAKOWANIE ETAP II	
DATA	SKALA
11.2015	1:500
PROJEKTANT	SPRAWDZAJĄCY
Krzysztof Szepietowski M202057P00008	Krzysztof Szepietowski M202057P00007
DROGOWA	2.1
BRANŻA	NR RYSUNKU



- LEGENDA:**
- istniejące granice działek/linia rozgraniczająca
 - proj. linia rozgraniczająca
 - proj. chodnik z kostki betonowej (szara) gr. 8cm.
 - proj. zjazd publiczny z kostki betonowej (czerwona) gr. 8cm
 - proj. jezdnia z kostki betonowej (szara) gr. 8cm
 - proj. zatoka autobusowa z kostki granitowej 14x16
 - proj. zielen - trawnik
 - proj. krawężnik wystający 15x30
 - proj. krawężnik wtopiony 15x30 - jezdnia
 - proj. krawężnik wtopiony 15x30 - zjazd
 - proj. obrzeże betonowe 8x30
 - proj. ściek przykrawężnikowy
 - proj. płyty betonowe z wypustkami (żółte)
 - proj. kabel oświetlenia ulicznego
 - proj. latarnia oświetlenia ulicznego
 - proj. przepust kablowy-rura osłonowa
 - proj. wpust uliczny
 - proj. kanalizacja deszczowa studnia
 - istn. kanalizacja deszczowa do likwidacji
 - proj. kanalizacja sanitarna
 - istn. kanalizacja sanitarna do likwidacji
 - proj. sieć wodociągowa
 - istn. sieć wodociągowa do likwidacji
 - proj. sieć gazowa
 - istn. sieć gazowa do likwidacji
 - proj. przebudowa sieci telekomunikacyjnej
 - proj. przebudowa studni kablowej
 - proj. wymiana ramy i pokrywy istniejącej studni
 - proj. przebudowa szafy telekomunikacyjnej
 - proj. przebudowa słupka telekomunikacyjnego
 - proj. grubościenna rura osłonowa
 - proj. dwudzielna rura osłonowa
 - proj. likwidacja istniejącej sieci telekom.
 - D-4 pm. proj. oznakowanie pionowe
 - P-14 ist. oznakowanie poziome
 - P-14 proj. oznakowanie poziome
 - D-6 sym. tym. oznakowanie pionowe
 - A-7 ist. oznakowanie pionowe

NAZWA OBIEKTU	
BUDOWA ULIC: WESOŁEJ, WIŚNIOWEJ, DEBOWEJ I RÓŻNANEJ	
BIURO PROJEKTOWE	
INWESTOR	
GMINA MIEJSKA CIECHANÓW	
FAZA	
PROJEKT TYMCZASOWEJ ORGANIZACJI RUCHU	
TEMAT RYSUNKU	
OZNAKOWANIE ETAP III	
DATA	SKALA
11.2015	1:500
PROJEKTANT	SPRAWDZAJĄCY
Przemysław Szepietowski mgr inż.	Robert Pająk mgr inż.
DROGOWA	3.1
BRANŻA	NR RYSUNKU