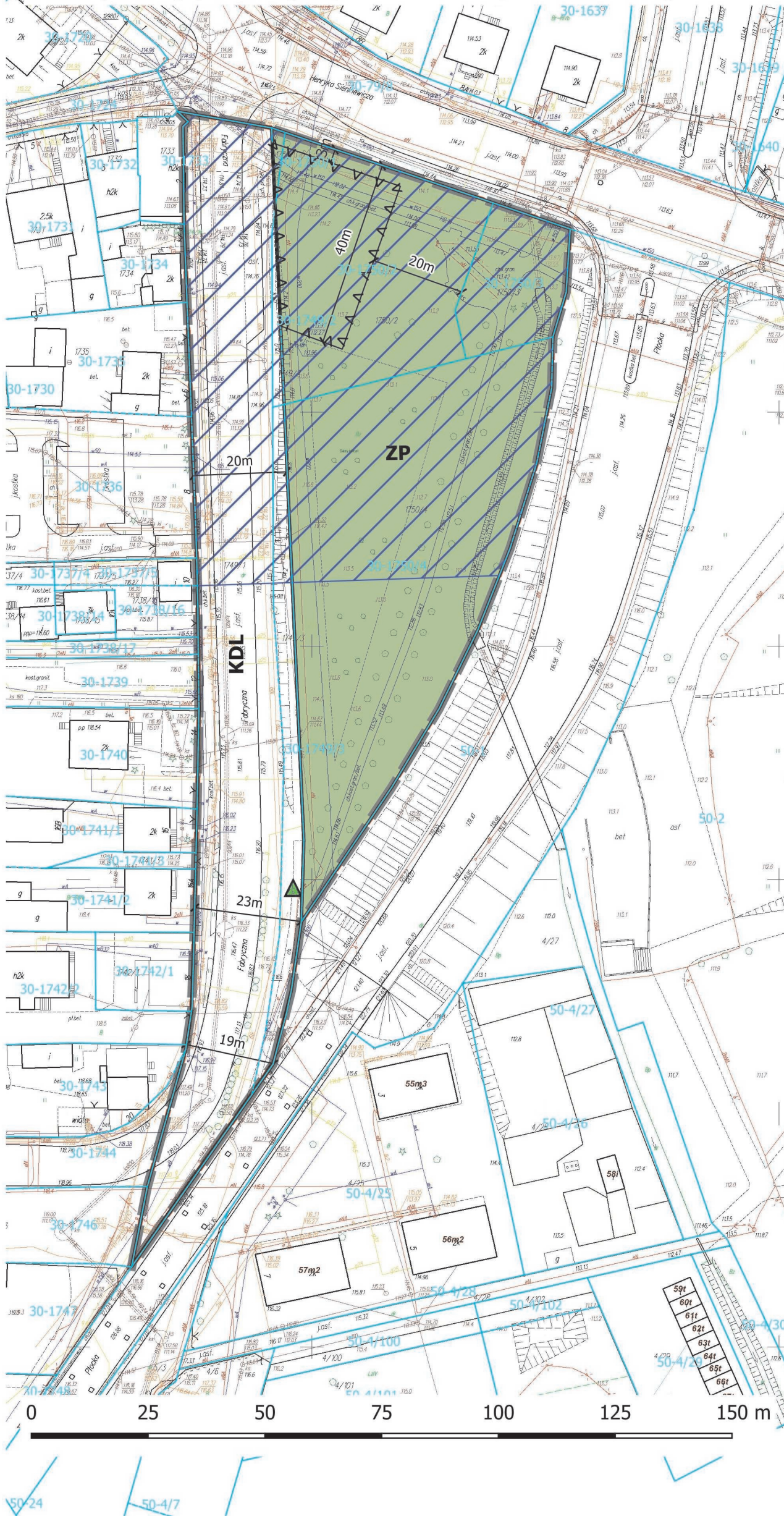


Miejscowy plan zagospodarowania przestrzennego "BLOKI II" - część A w Ciechanowie



RYSUNEK PLANU



SKALA 1 : 1000

OZNACZENIA:

USTALENIA PLANU:

- ■ ■ granica obszaru objętego planem
- linia rozgraniczająca tereny o różnym przeznaczeniu
lub różnych zasadach zagospodarowania
- ▲ ▲ ▲ nieprzekraczalna linia zabudowy
- / — / wymiarowanie
- ▨ obszar obserwacji archeologicznej
- ZP teren zieleni urządzonej
- KDL teren drogi publicznej - droga klasy lokalnej

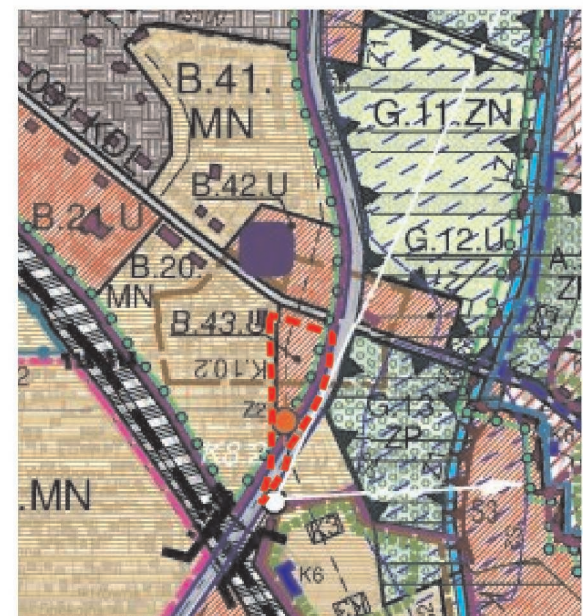
OZNACZENIA INFORMACYJNE:

- 30-1638 granica działki ewidencyjnej wraz z numerem

OZNACZENIA WYNIKAJĄCE Z PRZEPISÓW ODREBNYCH:

- ▲ pomnik przyrody

STUDIUM UWARUNKOWAŃ I KIERUNKÓW ZAGOSPODAROWANIA PRZESTRZENNEGO SKALA 1:10000



- ▭ granica obszaru planu
- MN zabudowa mieszkaniowa jednorodzinna
- U zabudowa usługowa
- K.10.2 strefa ochrony konserwatorskiej - obserwacji archeologicznej
- 031 KDL istniejąca droga gminna klasy lokalnej