



Projekt obejmuje propozycję modernizacji fasady obiektu, uporządkowania i zagospodarowania terenu za budynkiem (od strony wejść do części mieszkalnej) oraz adaptację części parteru do funkcji klubu integracji społecznej i placówki wsparcia dziennego. Wszystkie przyjęte w projekcie rozwiązania odnoszą się do zabytkowych walorów obiektu oraz jego otoczenia (układ urbanistyczny dzielnicy "Błoki"). Założeniem jest wydzielenie stref dla różnego rodzaju ruchu, stworzenie przestrzeni przyjaznej dla pieszych oraz umożliwienie samochodom parkowania bezpośrednio pod budynkiem. Łuk krzywej hali wyznaczył kształt pasa jezdni o szerokości czterech metrów dla ruchu pieszo-kołowego. Dodatkowo wprowadzono zieleń w przestrzenie przed wejściami do mieszkań. Wyspy o organicznych kształtach, "wycięte" z chodnika. Ich główna rola to aranżacja kameralnych miejsc do odpoczynku przez klatkę. W wyspy wkomponowane jest oświetlenie zewnętrzne (latarnie), a nieopodal usytuowane są ławki. Dodatkowo oświetlenie wbudowane w posadzkę od strony arkad (powtarzające ich rytm) ma podkreślić atrakcyjność harmonijnej, regularnej fasady. Z uwagi na nowe funkcje użyteczności publicznej, oba nowoprojektowane wejścia wyposażone są w podjazdy dla rodziców z dziećmi na wózkach oraz osób z niepełnosprawnością ruchową. Projekt określa również funkcjonalny podział fragmentu parteru, dostosowany do różnorodnych funkcji i odbiorców klubu integracji i placówki wsparcia dziennego.

po lewej: sytuacja, fragment sąsiadujący z na nowo adaptowanymi pomieszczeniami, klubem integracji osiedlowej i placówki wsparcia dziennego

poniżej: sytuacja, otoczenie "krzywej hali"



ELEWACJE
ocieplone ciepłym tynkiem z perłotem w kolorze jasno szarym S 0502-G
okna w kolorze szarym S 1502-G
opaski wokół okien i drzwi w kolorze białym

POM. 06
klub integracji społecznej
przestrzeń przyjęć, miejsce pracy osoby obsługującej

POM. 06
klub integracji społecznej
przestrzeń spotkań rodzinnych

POM. 05
magazyn
i pomieszczenie sprzątających
wspólne dla obu ośrodków

POM. 03
toaleta dla niepełnosprawnych
z szafką na środki czystości i przewijakiem

POM. 01
placówka wsparcia dziennego
dwa stanowiska komputerowe wydzielone ekranami

POM. 01
placówka wsparcia dziennego
przestrzeń dyskusyjno - warsztatowa

POM. 01
placówka wsparcia dziennego
przestrzeń spotkań i warsztatów
wydzielona azurowymi i regałami
z tablicą ogłoszeń osiedlowych
i śpiączką wymaganą księżek

podjazd dla niepełnosprawnych
ślusarka ze spawanych płaskowników
w kolorze czarnym,
nowa furta w ogrodzeniu podcieni

powyżej:
rzut adaptowanych pomieszczeń

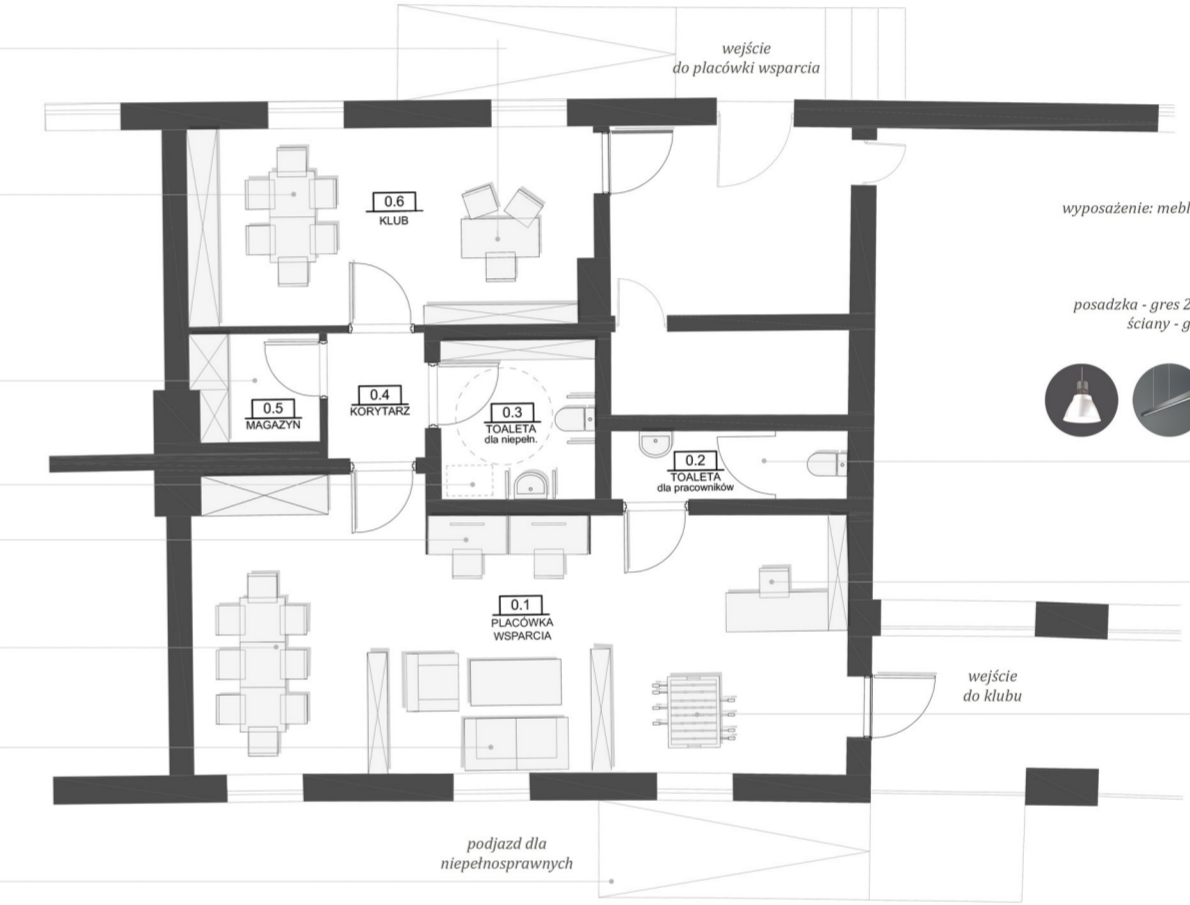
poniżej:
mała architektura

balustrada - wejście do klatek
ślusarka ze spawanych płaskowników
malowana proszkowo w kolorze czarnym

balustrada - podjazd dla wózków
ślusarka ze spawanych płaskowników
malowana proszkowo w kolorze czarnym

proponowane modele małej architektury:
donic, ławek, stojaków dla rowerów
i latarni ulicznych

proponowane układy posadzek:
chodniki i ciągi pieszo-jezdne z płytek ceglanych
układy bez krawężnika, różnica oznaczana rodzajem posadzki



POM. 01 placówka wsparcia dziennego
POM. 06 klub integracji społecznej

posadzka - drewniana, olejowana
ściany - białe, malowane farbą zmywalną
sufity - białe, G-K
oświetlenie - oprawy zwieszane LED, barwa ciepła,
modele przykładowych opraw zamieszczone obok
kolor biały lub grafitowy
wyposażenie: meble ze szkłki liściastej lub laminatu w kolorze białym
elementy tapicerek w kolorze grafitowym

POM. 02, 03 toalety

posadzka - gres 20x30cm układany w cegielkę w kolorze grafitowym
ściany - gres 20x30cm układany w cegielkę w kolorze białym
sufity - białe, GK
oświetlenie - oprawy nasufitowe, białe

POM. 02
toaleta dla pracowników
wspólna dla obu ośrodków

POM. 01
placówka wsparcia dziennego
stanowisko pracy
osoby obsługującej klub

POM. 01
placówka wsparcia dziennego
miejsce dla młodzieży
(np. stół do gry w piłkarzyki)

po prawej: widok od strony
ulicy Wyzwolenia

