

FIRMA ELMAR ELEKTROENERGETYKA – DORADZTWO

Marcin Stryczyński

06–400 Ciechanów, ul. Baczyńskiego 12

Zamawiający: GMINA MIEJSKA CIECHANÓW  
06-400 CIECHANÓW, PLAC JANA PAWŁA II 6.

Obiekt: Ulica A. Kmicica, Parkowa, Zamkowa w Ciechanowie.

Temat: Projekt budowlany oświetlenia ulicznego.

Branża: Projekt czasowej organizacji ruchu drogowego i oznakowania robót na czas budowy oświetlenia w pasie drogowym ulicy A. Kmicica, Parkowej i Zamkowej w Ciechanowie.

Projektant	<i>mgr inż. Marcin Stryczyński</i> upr. nr 7342/Cie-87/94 do projektowania i nadzorowania w specjalności instalacyjno-inżynieryjnej bez ograniczeń członek MOIIB - nr MAZ/IE/0519/07	II -2018	
------------	---	----------	--

Dokumentacja nadaje się do przekazania Zamawiającemu.


Data:.....

Podpis:.....

## OPINIE I UZGODNIENIA

IMIOŚ-ID.7221. 10.2018  
Urząd Miasta Ciechanów IMIOŚ opiniuje pozytywnie  
-przedstawiony projekt organizacji ruchu drogowego  
i robót prowadzonych w pasie ul. Zamkowej,  
Kmicica, Nowodziejowskiego, Parkowej  
w Ciechanowie.  
Ciechanów ..... 14.03.2018

Z up. Prezydenta Miasta

  
mgr inż. Ewa Amenda  
KIEROWNIK  
Wydziału Inżynierii Miejskiej i Ochrony Środowiska

PZD 18/2018 ..... Ciechanów, 01.03.2018  
Zatwierdzam przedstawiony projekt stałej / czasowej organizacji ruchu drogowego  
Termin wprowadzenia do dnia 30.06.2018 ..... na warunkach określonych  
w § 12 ust. 1 Rozporządzenia Ministra Infrastruktury z dnia 23 września 2003  
w sprawie szczegółowych warunków zarządzania ruchem na drogach oraz  
wykonywania nadzoru nad tym zarządzaniem (Dz. U. Nr. 177 pozycja 172)

O zamknięciu odcinka ulicy Zamkowej  
należy poinformować służbę ratunkową  
conejmiej 7 dni przed wprowadzeniem  
etapu IV projektu.

Z up. STAROSTY  
Kierownik Powiatowego  
Zarządu Dróg w Ciechanowie

  
mgr inż. Józef Baranowski

## OPIS TECHNICZNY

### I. Informacja ogólna.

Przedmiotem niniejszego opracowania jest projekt oznakowania i organizacji ruchu drogowego, którego celem jest zapewnienie bezpieczeństwa ruchu kołowego i pieszego w czasie wykonywania linii kablowej n.n. wraz ze słupami oświetleniowymi w pasie drogowym ul. A. Kmicica, ul. Parkowej i ul. Zamkowej w Ciechanowie.

Uwzględniono w nim zalecenia wynikające z ustawy z dnia 21 marca 1985r. o drogach publicznych (Dz. U. z 2017 r. poz. 2222 z późn. zm.) oraz Rozporządzenia Rady Ministrów z dnia 1 czerwca 2004r. (Dz. U. z 2015 r. poz. 328 ) w sprawie określenia warunków udzielania zezwoleń na zajęcie pasa drogowego i zleceńodawcy projektu.

Projekt opracowano zgodnie z obowiązującymi „Szczegółowymi warunkami technicznymi dla znaków i sygnałów drogowych oraz urządzeń bezpieczeństwa ruchu drogowego i warunkami ich umieszczania na drogach.

### II. Podstawa opracowania

- « Zlecenie Inwestora – Gmina Miejska Ciechanów, Plac Jana Pawła II 6, 06-400 Ciechanów
- « Rozporządzenia Rady Ministrów z dnia 1 czerwca 2004r. (Dz. U. z 2015 r. poz. 328) w sprawie określenia warunków udzielania zezwoleń na zajęcie pasa drogowego
- « Ustawa z dnia 21 marca 1985r. o drogach publicznych (Dz. U. z 2017 r. poz. 2222 z późn.zm.)
- « Ustawa z dnia 20.06.1997r. Prawo o ruchu drogowym (Dz. U. z 2017 r. poz. 1260)
- « Rozporządzenie Ministra Infrastruktury z dnia 23.09.2003r. w sprawie szczegółowych warunków zarządzania ruchem na drogach oraz wykonywania nadzoru nad tym zarządzaniem (Dz. U. nr 177 poz. 1729).
- « Rozporządzenie Ministrów Infrastruktury oraz Spraw Wewnętrznych i Administracji z dnia 31.07.2002r. w sprawie znaków i sygnałów drogowych (Dz. U. nr 170 z 2002r./.
- « Instrukcja o znakach drogowych pionowych /załącznik Nr 1 do Rozporządzenia Ministra Infrastruktury z dnia 3 lipca 2003r. w sprawie szczegółowych warunków technicznych dla znaków i sygnałów drogowych oraz urządzeń bezpieczeństwa ruchu drogowego i warunków ich umieszczania na drogach (Dz. U. Nr 220 poz. 2181/.
- « Instrukcja o znakach drogowych poziomych /załącznik nr 2 do Rozporządzenia Ministra Infrastruktury z dnia 3 lipca 2003r. w sprawie szczegółowych warunków technicznych dla znaków i sygnałów drogowych oraz urządzeń bezpieczeństwa ruchu drogowego i warunków ich umieszczania na drogach (Dz. U. Nr 220 poz. 2181/.

### III. Charakterystyka ruchu na drodze

**ul. Zamkowa** na danym odcinku pełni funkcje drogi gminnej lokalnej obsługującej przyległą zabudowę jednorodzinna. Na odcinku objętym projektem posiada nawierzchnię bitumiczną o szerokości zmiennej (na odc. od ul. Wołodyjowskiego do Parkowej szer. 6,0 m z jednostronnym chodnikiem) natomiast na dalszym odcinku szer. 7,0m i obustronnymi chodnikami z kostki brukowej.

Obowiązuje w ruchu kołowym ograniczenie prędkości do 50km/h (obszar zabudowany) i ruch dwukierunkowy. Ruch pieszych jest mały– na ogół nie przekracza 20 osób/h.

Oznakowanie pionowe na czas realizacji zadania oznaczono kolorem czerwonym.

Stałe oznakowanie wprowadzono kolorem czarnym.

**ul. Andrzeja Kmicica (skrzyż. z ul. Zamkową)** - na danym odcinku pełni funkcje drogi gminnej lokalnej obsługującej przyległą zabudowę jednorodzinna. W miejscu objętym projektem posiada przekrój uliczny z jezdnią o nawierzchni bitumicznej szerokości 4,5m z poboczami gruntowymi. Obowiązuje w ruchu kołowym ograniczenie prędkości do 50km/h (obszar zabudowany) i ruch dwukierunkowy. Ruch pieszych jest mały– na ogół nie przekracza 20 osób/h.

Oznakowanie pionowe na czas realizacji zadania oznaczono kolorem czerwonym.

Stałe oznakowanie wprowadzono kolorem czarnym.

**ul. Parkowa (skrzyż. z ul. Zamkową)** - na danym odcinku pełni funkcje drogi gminnej lokalnej obsługującej przyległą zabudowę jednorodzinna. W miejscu objętym projektem posiada przekrój uliczny z jezdnią o nawierzchni bitumicznej szerokości 5,40m z poboczem gruntowym po stronie prawej oraz chodnikiem i parkingiem z kostki betonowej brukowej po stronie lewej. Obowiązuje w ruchu kołowym ograniczenie prędkości do 50km/h (obszar zabudowany) i ruch dwukierunkowy. Ruch pieszych jest mały– na ogół nie przekracza 20 osób/h.

Oznakowanie pionowe na czas realizacji zadania oznaczono kolorem czerwonym.

Stałe oznakowanie wprowadzono kolorem czarnym.

### IV. Zabezpieczenie robót

Budowa odcinka linii kablowej n.n. w pasach drogowych w/w ulic odbywać się będzie wykopem otwartym w pasie zieleni oraz w nawierzchni chodnika natomiast przejścia poprzeczne pod jezdnią i zjazdami wykonane będą przeciskami bez naruszania tych elementów pasa drogowego. Budowę odcinka linii kablowej wraz z ustawieniem słupów oświetleniowych podzielono na 6 etapów. Do następnego etapu można przystąpić po przywróceniu pasa drogowego do stanu pierwotnego.

Ruch pieszych na czas wykonywania robót odbywać się będzie istniejącym chodnikiem po drugiej stronie ulicy.

Zakres prac zostanie wykonany mechanicznie przy zastosowaniu mini koparki o szerokości łyżki od 0,4 do 0,6m, a także wykopy ręczne. Prace budowlane prowadzone będą wyłącznie w porze dziennej w godz. 6.00-18.00.

Ze względu na konieczność zastosowania dźwigów w celu ustawienia słupów oświetleniowych będzie zachodziła konieczność całkowitego zamknięcia ulicy Zamkowej na odc. od ul. M. Wołodyjowskiego do ul. A. Kmicica, na dalszym odcinku z uwagi na szeroki pas zieleni (2,5m), ograniczenia w ruchu drogowym będą



ograniczały się do minimalnego zwężenia jezdni (ok. 1,0m) - ruch pojazdów odbywał się będzie na zwężonym odcinku drogi. Prace przy budowie linii energetycznej n.n. podzielono na 3 etapy – oznaczonych I-III w tym, że etap III podzielona na dwa podetapy III A i III B. Na czas ustawienia słupów oświetleniowych prace podzielono również na 3 etapy – oznaczonych IV-VI. Prace należy prowadzić w sposób jak najmniej uciążliwy dla mieszkańców.

Należy zapewnić dojazd i dojście do posesji w każdym etapie robót.

Wykonawca zobowiązany jest do każdorazowego bezwarunkowego umożliwienia przejazdu pojazdów uprzywilejowanych oraz pojazdów służb miejskich i komunalnych w każdym etapie robót.

Jeden etap przy budowie odcinka linii kablowej liczony na cztery dni robocze wraz z przywróceniem pasa drogowego do stanu pierwotnego, natomiast przy ustawianiu słupów oświetleniowych, będzie zachodziła konieczność zamknięcia danego odcinka drogi na kilka godzin na jeden słup.

**UWAGA:** kolejność etapów w trakcie wykonywania robót może ulec zmianie, jednakże roboty winny być wykonywane krótkimi odcinkami, po doprowadzeniu nawierzchni chodników, pasów zieleni i poboczy do stanu istniejącego (zgodnie z warunkami wydanymi przez zarządcę w/w dróg). Roboty w obrębie zjazdów do posesji winny być wykonane przeciskami lub po uzgodnieniu terminu wykonania z właścicielem posesji.

Teren robót wygradzony będzie zaporami drogowymi typu U-20c, w sposób ciągły, przy czym od strony pieszych należy wygradzić teren robót zaporami drogowymi podwójnymi lub wygradzeniem pełnym.

Na zaporach ustawionych w poprzek jezdni w okresie niedostatecznej widoczności należy zamontować światła ostrzegawcze o barwie żółtej, które należy rozmieścić w taki sposób, aby wyznaczały szerokość jezdni wyłączonej z ruchu. Odległość lamp od siebie nie powinna przekraczać 2,00m. Lampy mogą być zamontowane na wygradzeniach, jak i bezpośrednio nad nimi, jednak nie wyżej niż 0,10m, od górnej krawędzi zapory.

## **V. Zakres realizowanych robót i stan pasa drogowego po zrealizowaniu etapu robót.**

Przewidziano budowę linii kablowej nN wraz ze słupami oświetleniowymi w Ciechanowie.

Po wykonaniu powyższych prac w pasach drogowych w/w ulic pojawi się nowa linia energetyczna kablowa nN jak również nowe słupy oświetleniowe.

## **VI. Oznakowanie pionowe**

Na okres zajęcia w/w ulic projektuje się ustawienie znaków:

### **ETAP I – na czas budowy linii kablowej n.n.**

- « A-14 „roboty na drodze” ustawione w odległości 50-100m od miejsca prowadzenia robót,
- « A-12b „zwężenie jezdni prawostronne” ustawione w odległości 50-100m od miejsca prowadzenia robót,

- « A-12c „zwężenie jezdni lewostronne” ustawione w odległości 50-100m od miejsca prowadzenia robót,
- « B-33 „ograniczenie prędkości do 40km/godz” w odległości 40,0m od miejsca prowadzenia robót,
- « B-36 „zakaz zatrzymywania się” - ustawione w odległości 50-100m od miejsca prowadzenia robót,
- « A-30 „inne niebezpieczeństwa” z tabl. „PIESI” ustawione w odległości 50-100m od miejsca prowadzenia robót,
- « B-41 „zakaz ruchu pieszych” z tabl. „przejście drugą stroną ulicy” ustawiony na zaporze drogowej U-20b

**ETAP II - na czas budowy linii kablowej n.n.**

- « A-14 „roboty na drodze” ustawione w odległości 50-100m od miejsca prowadzenia robót,
- « A-12b „zwężenie jezdni prawostronne” ustawione w odległości 50-100m od miejsca prowadzenia robót,
- « B-33 „ograniczenie prędkości do 40km/godz” w odległości 40,0m od miejsca prowadzenia robót,
- « B-36 „zakaz zatrzymywania się” - ustawione w odległości 50-100m od miejsca prowadzenia robót,
- « A-30 „inne niebezpieczeństwa” z tabl. „PIESI” ustawione w odległości 50-100m od miejsca prowadzenia robót,
- « B-41 „zakaz ruchu pieszych” z tabl. „przejście drugą stroną ulicy” na zaporze drogowej U-20b,

**ETAP III A- na czas budowy linii kablowej n.n.**

- « A-14 „roboty na drodze” ustawione w odległości 50-100m od miejsca prowadzenia robót,
- « U-28 „kładka dla pieszych” – ustawiona nad wykopem

**ETAP III B- na czas budowy linii kablowej n.n.**

- « A-14 „roboty na drodze” ustawione w odległości 50-100m od miejsca prowadzenia robót,
- « A-30 „inne niebezpieczeństwa” z tabl. „PIESI” ustawione w odległości 50-100m od miejsca prowadzenia robót,
- « B-33 „ograniczenie prędkości do 40km/godz” w odległości 40,0m od miejsca prowadzenia robót,
- « B-36 „zakaz zatrzymywania się” - ustawione w odległości 50-100m od miejsca prowadzenia robót,
- « A-30 „inne niebezpieczeństwa” z tabl. „PIESI” ustawione w odległości 50-100m od miejsca prowadzenia robót,
- « B-41 „zakaz ruchu pieszych” z tabl. „przejście drugą stroną ulicy” na zaporze drogowej U-20b,

**ETAP IV - na czas ustawienia słupów oświetleniowych**

- « B-1 „zakaz ruchu w obu kierunkach” z tabl. „nie dot. dojazdu do posesji i poj. budowy” – ustawione na zaporach U-20b
- « B-22 „zakaz skrętu w prawo” – ustawione zgodnie z projektem,
- « B-21 „zakaz skrętu w lewo” - ustawione zgodnie z projektem,
- « C-8 „nakaz skrętu w lewo lub w prawo” z tabl. „nie dot. dojazdu do posesji i poj. budowy” – ustawiony zgodnie z projektem
- « D-4a „droga bez przejazdu” - ustawiony zgodnie z projektem
- « D-4c „droga bez przejazdu” - ustawiony zgodnie z projektem
- « B-1 „zakaz ruchu w obu kierunkach” – ustawione na zaporach U-20b
- « C-2 „nakaz skrętu w prawo za znakiem” - ustawiony zgodnie z projektem,
- « C-4 „nakaz skrętu w lewo za znakiem” - ustawiony zgodnie z projektem,

#### **ETAP V**

- « A-14 „roboty na drodze” ustawione w odległości 50-100m od miejsca prowadzenia robót,
- « A-12b „zwężenie jezdni prawostronne” ustawione w odległości 50-100m od miejsca prowadzenia robót,
- « A-12c „zwężenie jezdni lewostronne” ustawione w odległości 50-100m od miejsca prowadzenia robót,
- « B-36 „zakaz zatrzymywania się” - ustawione w odległości 50-100m od miejsca prowadzenia robót,

#### **ETAP VI**

- « A-14 „roboty na drodze” ustawione w odległości 50-100m od miejsca prowadzenia robót,
- « A-30 „inne niebezpieczeństwa” z tabl. „PIESI” ustawione w odległości 50-100m od miejsca prowadzenia robót,
- « B-33 „ograniczenie prędkości do 40km/godz” w odległości 40,0m od miejsca prowadzenia robót,
- « B-36 „zakaz zatrzymywania się” - ustawione w odległości 50-100m od miejsca prowadzenia robót,
- « B-41 „zakaz ruchu pieszych” z tabl. „do przejścia” na zaporze drogowej U-20b,
- « B-41 „zakaz ruchu pieszych” z tabl. „przejście chodnikiem obok” na zaporze drogowej U-20b,

### **VII. Zakres planowanych robót i stan pasa drogowego po zrealizowaniu robót.**

Przewidziano wykonanie linii kablowej n.n. wraz ze słupami oświetleniowymi w pasie drogowym ul. A. Kmicica, ul. Parkowej i ul. Zamkowej w Ciechanowie.

#### **Wykonawca może przystąpić do realizacji robót po spełnieniu następujących warunków.**

- « przekazanie placu budowy przez Inwestora
- « odebraniu, przez upoważnionego przedstawiciela Zarządcy, ustawionego oznakowania (zgodnie z niniejszym projektem)
- « zawiadomieniu Zarządcy, oraz organu zarządzającego ruchem (Powiatowy Zarząd Dróg w Ciechanowie) o terminie jej wprowadzenia, co najmniej na 7 dni przed dniem rozpoczęcia prac.
- « do realizacji następnego odcinka można przystąpić po odtworzeniu nawierzchni na odcinku wykonywanym.

### **VIII. Ogólne warunki dotyczące oznakowania pionowego i urządzeń bezpieczeństwa ruchu drogowego.**

Znaki pionowe, o tablicach wykonanych z materiałów odblaskowych, należy umieścić tak, aby dolna krawędź znaku była nie niżej niż 2,20m licząc od

poziomu jezdni oraz w odległości nie mniejszej niż 0,5m od krawędzi jezdni (licząc od najbardziej wystającego elementu tablicy znaku).

Zapory drogowe U-20c ustawione w poprzek jezdni powinny być pokryte materiałem odblaskowym lub zawierać elementy odblaskowe o barwie zgodnej z barwą tła, na której zostały umieszczone. Wysokość zamocowania zapór – 0,9m do 1,2m mierząc od poziomu nawierzchni drogi do górnej krawędzi zapory.

Tablica kierunkowa U-3c powinna być pokryta materiałem odblaskowym na całej powierzchni. Umieszcza się ją na wysokości 0,6m mierząc od poziomu nawierzchni drogi do górnej krawędzi tablicy.

Znaki i zapory drogowe powinny być widoczne zarówno w dzień jak i w nocy oraz muszą być utrzymane w należyтым stanie przez cały czas trwania robót. Robotnicy pracujący w pasie drogowym powinni znać zasady bezpieczeństwa pracy pod ruchem oraz być ubrani w kamizelki ostrzegawcze koloru pomarańczowego.

Deski zapór drogowych winny być umieszczone (mocowane) na stabilnych słupkach, w taki sposób, aby odległość od jezdni do górnej krawędzi tablicy wynosiła 900 -1100 mm. Wszystkie zapory rozpoczynają się i kończą polem czerwonym. Zapory drogowe muszą być wykonane z materiału nie stanowiącego zagrożenia dla osób i mienia.

Do wykonywania lic znaków stosowanych do oznakowania robót prowadzonych w pasie drogowym stosuje się folie odblaskowe, w zależności od kategorii drogi *pierwszej* lub *drugiej* generacji.

Robotnicy pracujący w pasie drogowym powinni znać zasady bezpieczeństwa pracy pod ruchem oraz być ubrani w kamizelki ostrzegawcze koloru pomarańczowego.

Dla zapewnienia bezpieczeństwa ruchu w okresie od zmierzchu do świtu, zapory zabezpieczające, powinny być oświetlone, światłem pulsującym ostrzegawczym żółtym lub pomarańczowym oraz wyposażone w elementy odblaskowe.

### Kładki dla pieszych

W przypadku konieczności udostępnienia pieszym przejścia nad wykopami przy pracach drogowych należy stosować w tym celu kładki dla pieszych U-28 Zasadnicze wymiary kładek dla pieszych zestawiono w tabeli

Wysokość h	Długość l	Szerokość w	Wysokość listw bocznych b	Szerokość pasów biało- czerwonych d
1100	1500	min, 1000	250	250
	2000			
	2500			



Przewidywany termin realizacji zadania – 2018 r. – 2019 r.

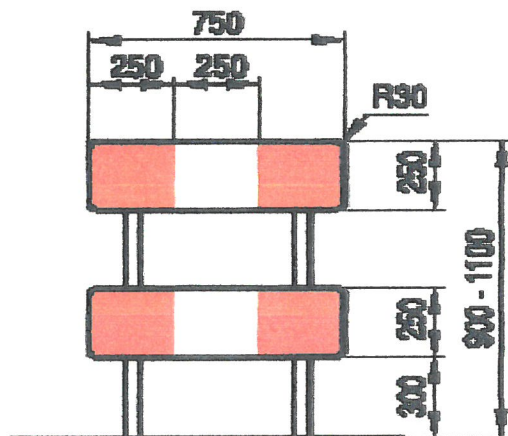
## IX. Przywrócenie stałej organizacji ruchu

Tymczasowe oznakowanie należy usunąć z chwilą zakończenia prowadzenia robót w uzgodnieniu z zarządcą drogi.

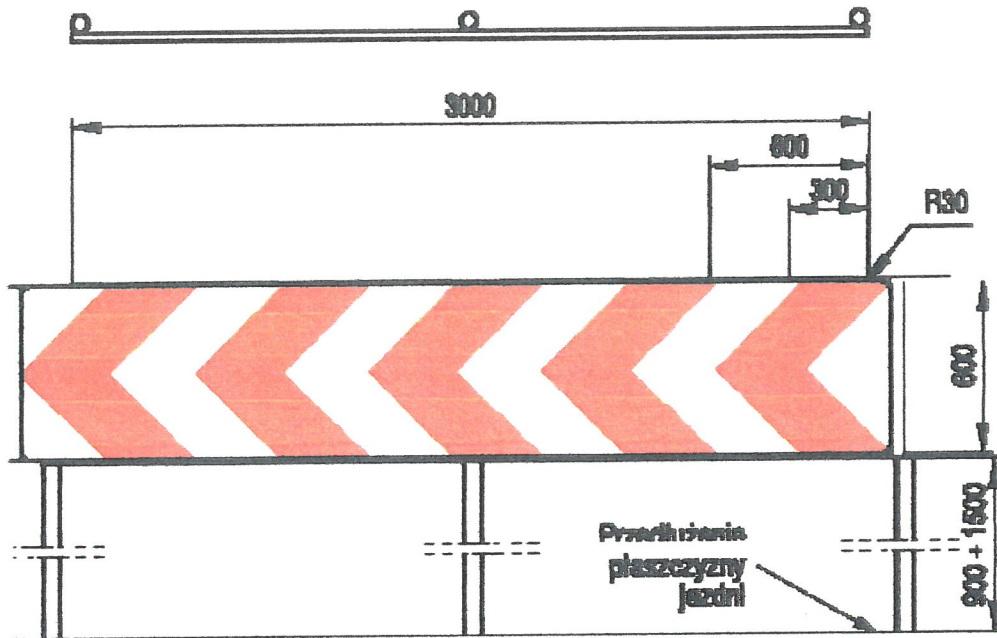
Opracował:

*mgr inż. Marcin Stryczyński*  
upr. nr 7342/Ciel-87/94  
do projektowania/nadzorowania  
w specjalności instalacyjno-inżynierskiej  
bez ograniczeń  
członek MOiB / nr MAZ/IE/0519/07

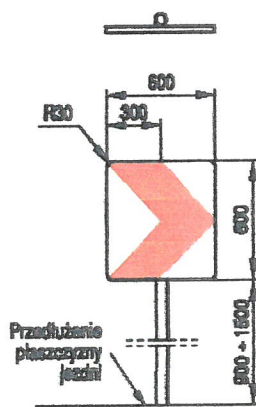
## X. Wzory urządzeń bezpieczeństwa ruchu drogowego



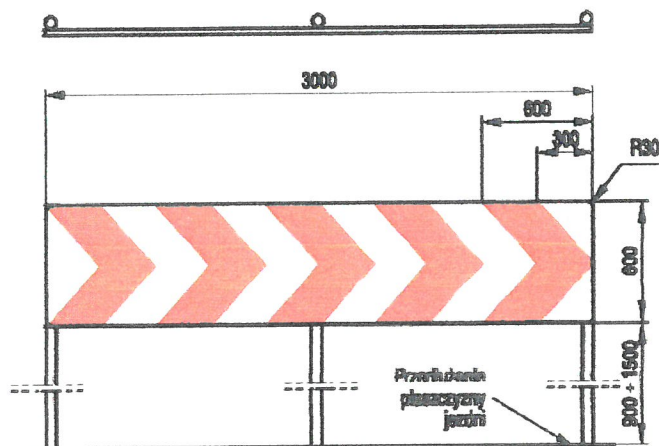
zapora drogowa podwójna U-20c



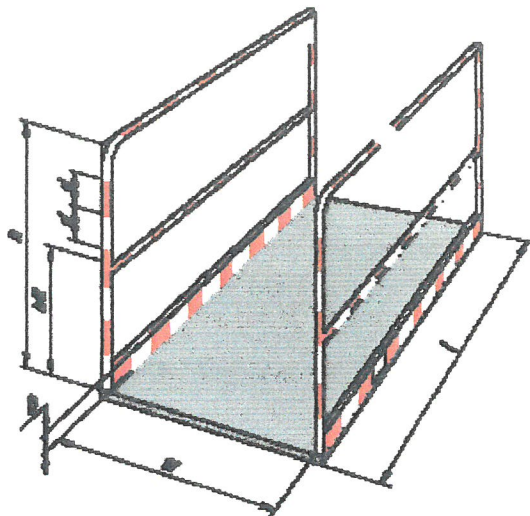
zapora drogowa podwójna U-20c



a) pojedynczej w prawo U-3a



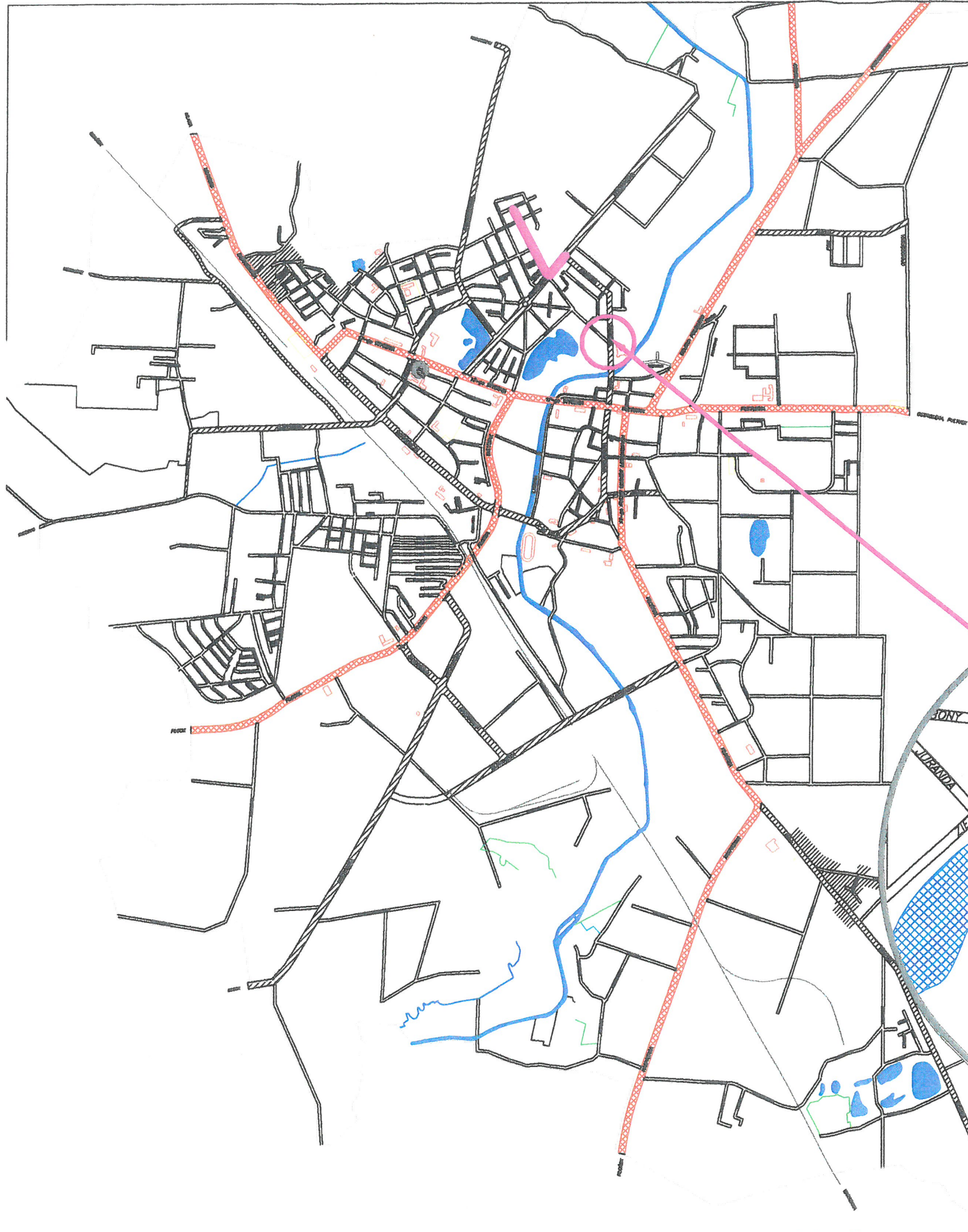
b) tablica prowadząca ciągła w prawo U-3c



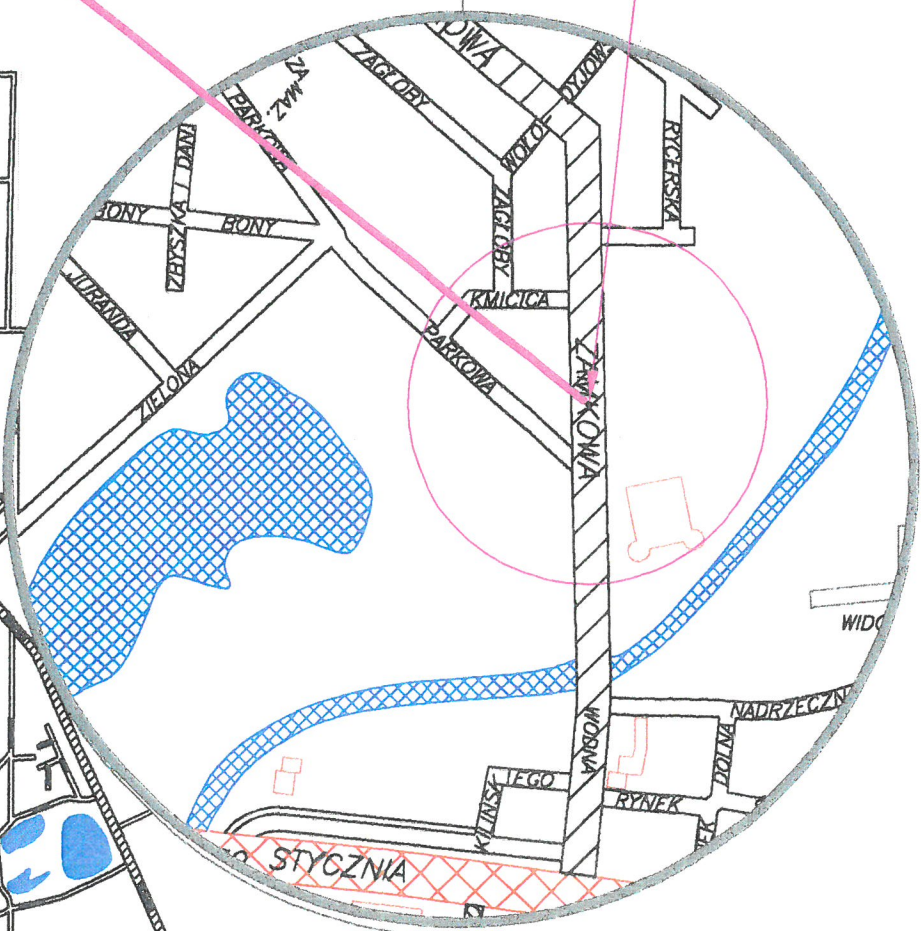
Rys. 11.11.1. Kładka dla pieszych U-28



# PLAN ORIENTACYJNY



TEREN  
OBJĘTY PROJEKTEM

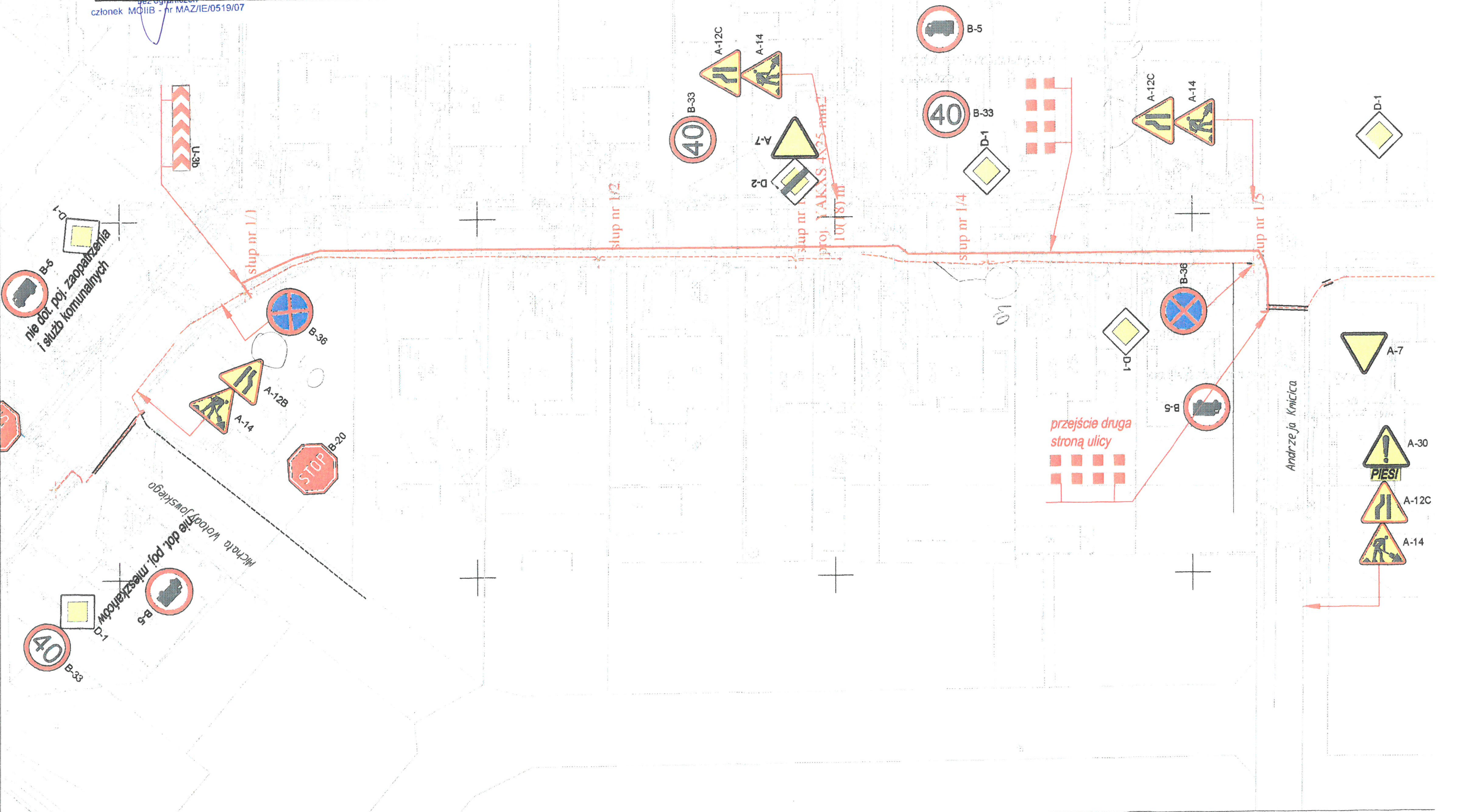


*mgr inż. Marcin Strczyński*  
upr. nr 7342/Cie-87/94  
do projektowania i nadzorowania  
w specjalności instalacyjno-inżynieryjnej  
bez ograniczeń  
członek MOiB - nr MAZ/IE/0519/07

PROJEKT BUDOWLANY	
NR RYS.	2

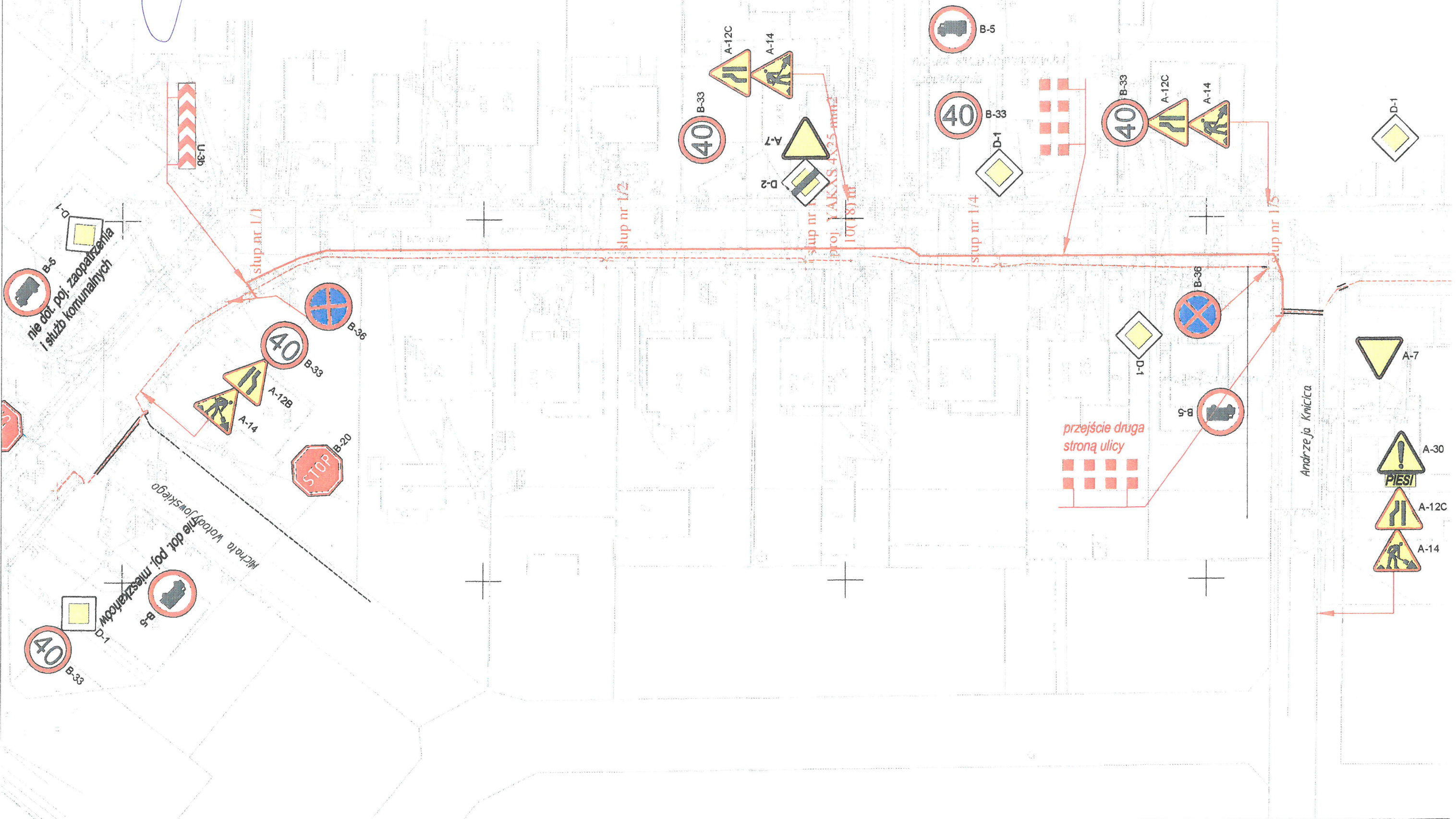


Gmina Miejska Ciechanów ul. Plac Jana Pawła II 6, 06-400 Ciechanów		
FIRMA ELMAR ELEKTROENERGETYKA - DORADZTWO - Marcin Stryczyński 06-400 Ciechanów, ul. Baczyńskiego 12		
PROJEKT ORGANIZACJI RUCHU NA CZAS BUDOWY LINII KABLOWEJ N.N. WRAZ ZE SŁUPAMI OŚWIETLENIOWYMI W UL. A. KMICICA, UL. PARKOWEJ I UL. ZAMKOWEJ W CIECHANOWIE.		
ORGANIZACJA RUCHU - ETAP I na czas budowy linii kablowej n.n.	Rys. nr: 1	Skala: 1: 500
Podpis: Marek Stryczyński upr. nr 7342/Cjg/87/94 do projektowania i nadzorowania w specjalności instalacyjno-inżynieryjnej bez ograniczeń członek MCIIB - nr MAZ/IE/0519/07	Branża: Drogowa	Data: LUTY 2018 R.



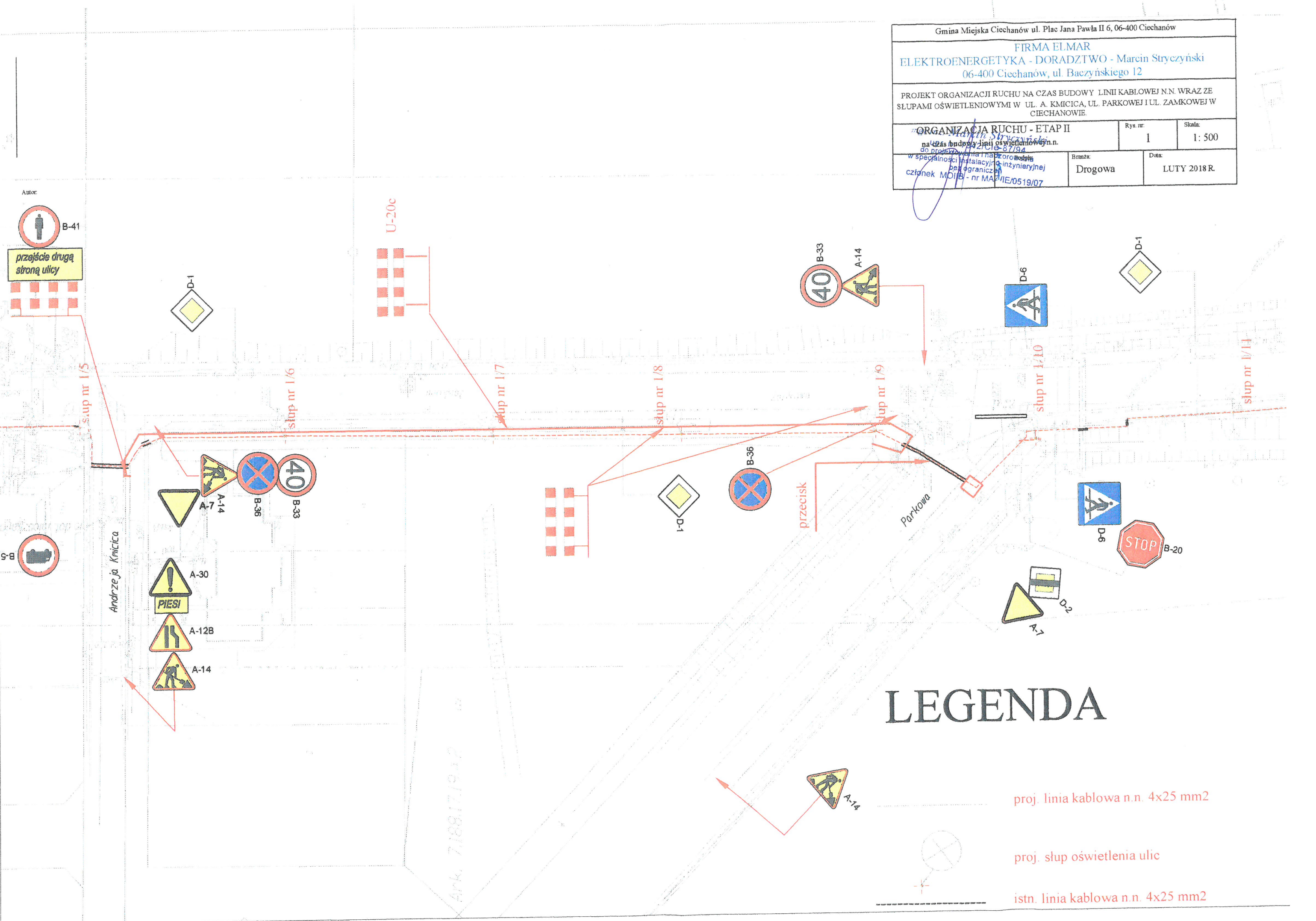


Gmina Miejska Ciechanów ul. Plac Jana Pawła II 6, 06-400 Ciechanów		
FIRMA ELMAR ELEKTROENERGETYKA - DORADZTWO - Marcin Stryczyński 06-400 Ciechanów, ul. Baczyńskiego 12		
PROJEKT ORGANIZACJI RUCHU NA CZAS BUDOWY LINII KABLOWEJ N.N. WRAZ ZE SŁUPAMI OŚWIETLENIOWYMI W UL. A. KMICICA, UL. PARKOWEJ I UL. ZAMKOWEJ W CIECHANOWIE.		
ORGANIZACJA RUCHU - ETAP I mgr inż. Marcin Stryczyński na czas budowy linii kablowej n.n. upr. nr 7349/01e-87194	Rys. nr: 1	Skala: 1: 500
Autor do projektowania i nadzoru w specjalności instalacyjno-inżynierskiej bez ograniczeń członek MOiB - nr MAZ/IE.0519/07	Branża: Drogowa	Data: LUTY 2018 R.








Gmina Miejska Ciechanów ul. Plac Jana Pawła II 6, 06-400 Ciechanów		
FIRMA ELMAR ELEKTROENERGETYKA - DORADZTWO - Marcin Stryczyński 06-400 Ciechanów, ul. Baczyńskiego 12		
PROJEKT ORGANIZACJI RUCHU NA CZAS BUDOWY LINII KABLOWEJ N.N. WRAZ ZE SŁUPAMI OŚWIETLENIOWYMI W UL. A. KMICICA, UL. PARKOWEJ I UL. ZAMKOWEJ W CIECHANOWIE.		
ORGANIZACJA RUCHU - ETAP II na czas budowy linii oświetleniowej n.n. do projektu nr 18-87/194 w specjalności instalacyjnej z ograniczonymi pełnoinżynierskiej członek MDIIB - nr MAZ/VI/0519/07	Rys. nr: 1	Skala: 1: 500
	Brana: Drogowa	Data: LUTY 2018 R.

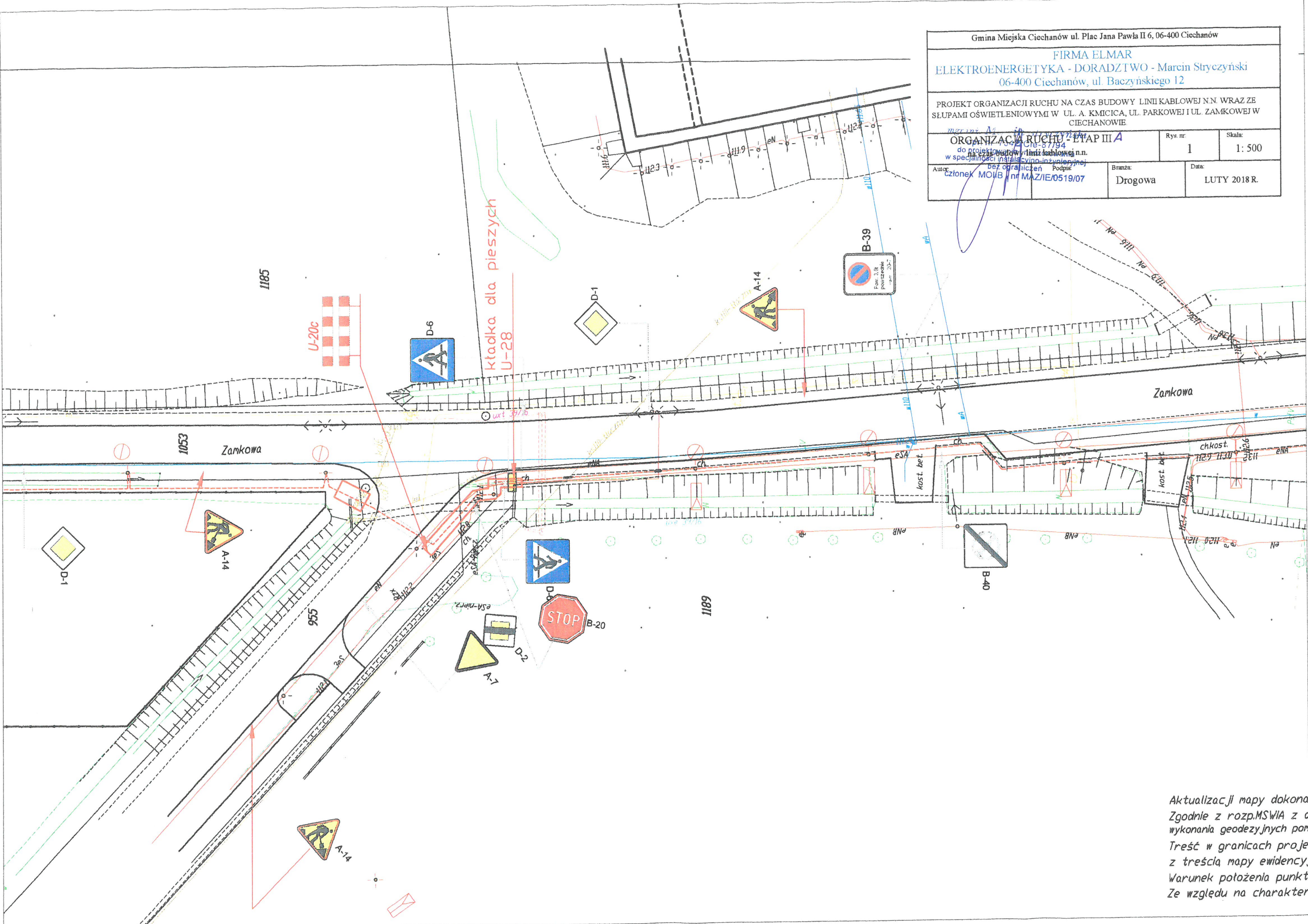


# LEGENDA

-  proj. linia kablowa n.n. 4x25 mm<sup>2</sup>
-  proj. słup oświetlenia ulic
-  istn. linia kablowa n.n. 4x25 mm<sup>2</sup>



Gmina Miejska Ciechanów ul. Plac Jana Pawła II 6, 06-400 Ciechanów			
FIRMA ELMAR ELEKTROENERGETYKA - DORADZTWO - Marcin Stryczyński 06-400 Ciechanów, ul. Baczyńskiego 12			
PROJEKT ORGANIZACJI RUCHU NA CZAS BUDOWY LINII KABLOWEJ N.N. WRAZ ZE SŁUPAMI OŚWIETLENIOWYMI W UL. A. KMICICA, UL. PARKOWEJ I UL. ZAMKOWEJ W CIECHANOWIE			
ORGANIZACJA RUCHU - ETAP III A do projektowania i wykonania robót w specjalności instalacyjno-inżynierskiej z zakresu elektryczności i energetyki		Rys. nr: 1	Skala: 1: 500
Autor: Marcin Stryczyński Dez. ograniczeń: Podpis: [Podpis] Członek MOiB nr MAZ/IE/0519/07		Branża: Drogowa	Data: LUTY 2018 R.

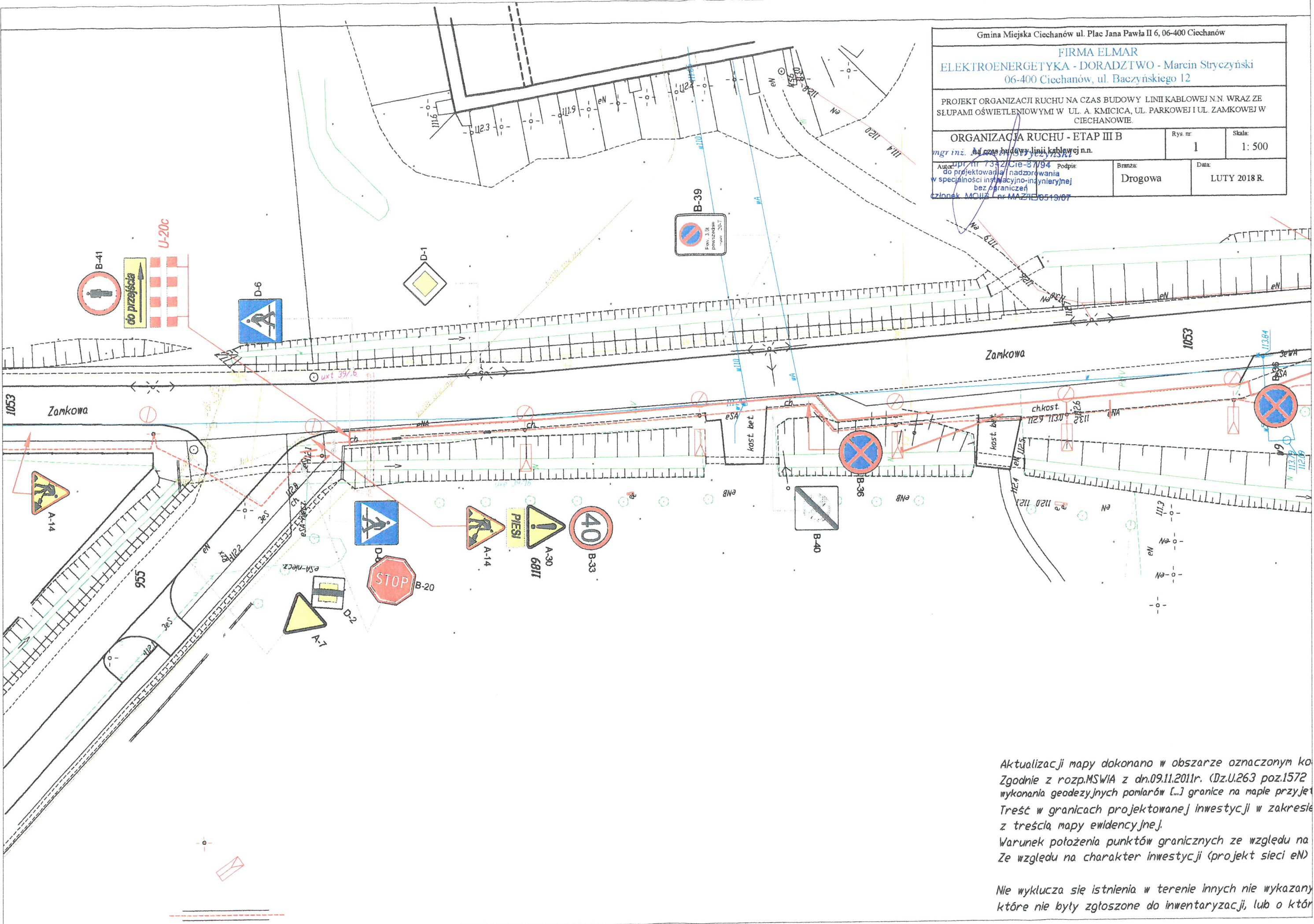


Kładka dla pieszych  
U-28

Aktualizacji mapy dokonano  
Zgodnie z rozp.MSWIA z dnia 2007-07-26  
wykonania geodezyjnych pomiarów  
Treść w granicach projektu  
z treścią mapy ewidencyjnej  
Warunek położenia punktów  
Ze względu na charakter



Gmina Miejska Ciechanów ul. Plac Jana Pawła II 6, 06-400 Ciechanów		
FIRMA ELMAR ELEKTROENERGETYKA - DORADZTWO - Marcin Stryczyński 06-400 Ciechanów, ul. Baczyńskiego 12		
PROJEKT ORGANIZACJI RUCHU NA CZAS BUDOWY LINII KABLOWEJ N.N. WRAZ ZE SŁUPAMI OŚWIETLENIOWYMI W UL. A. KMICICA, UL. PARKOWEJ I UL. ZAMKOWEJ W CIECHANOWIE.		
ORGANIZACJA RUCHU - ETAP III B	Rys. nr: 1	Skala: 1: 500
mgr inż. Ad czas budowy linii kablowej n.n.	Aut. upr. nr 7342/Cie-8/194 do projektowania / nadzorowania w specjalności instalacyjno-inżynierskiej bez ograniczeń członek MOiWiA nr MAZ41E0519/07	Branża: Drogowa
		Data: LUTY 2018 R.



Aktualizacji mapy dokonano w obszarze oznaczonym ko  
Zgodnie z rozp.MSWIA z dn.09.11.2011r. (Dz.U.263 poz.1572  
wykonania geodezyjnych pomiarów [...] granice na mapie przyjęt  
Treść w granicach projektowanej inwestycji w zakresie  
z treścią mapy ewidencyjnej.  
Warunek położenia punktów granicznych ze względu na  
Ze względu na charakter inwestycji (projekt sieci eN)

Nie wyklucza się istnienia w terenie innych nie wykazany  
które nie były zgłoszone do inwentaryzacji, lub o któr



Gmina Miejska Ciechanów ul. Plac Jana Pawła II 6, 06-400 Ciechanów

FIRMA ELMAR

ELEKTROENERGETYKA - DORADZTWO - Marcin Stryczyński  
06-400 Ciechanów, ul. Baczyńskiego 12

PROJEKT ORGANIZACJI RUCHU NA CZAS BUDOWY LINII KABLOWEJ N.N. WRAZ ZE  
SŁUPAMI OŚWIETLENIOWYMI W UL. A. KMICICA, UL. PARKOWEJ I UL. ZAMKOWEJ W  
CIECHANOWIE.

ORGANIZACJA RUCHU - ETAP III B

Rys. nr:

2

Skala:

1: 500

mgr inż. Marcin Stryczyński  
upr. nr 7342/10 i 87104

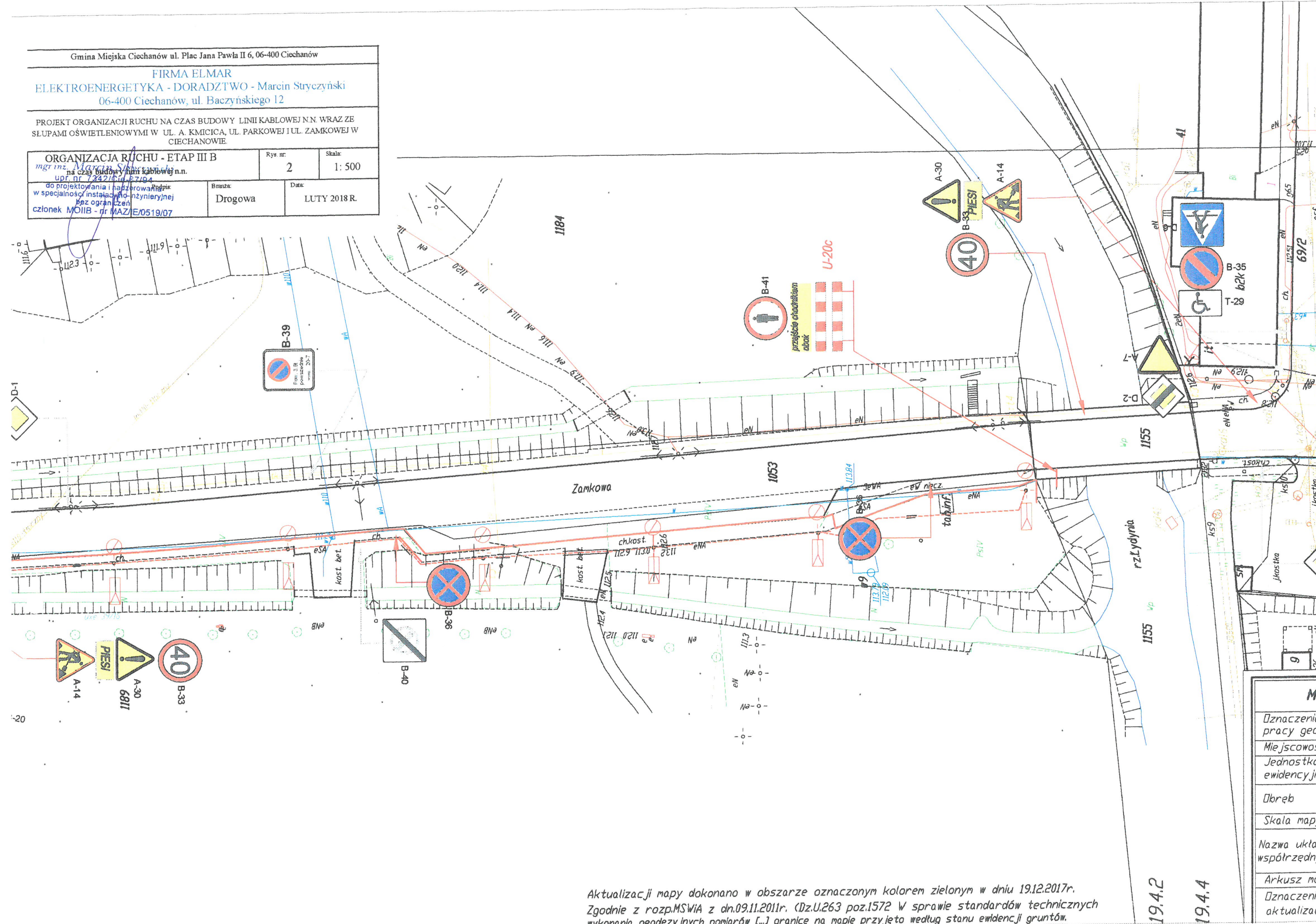
do projektowania i nadzoru nad  
w specjalności instalacyjno-inżynieryjnej  
bez ograniczeń  
członek MOIIB - nr MAZ/E/0519/07

Branża:

Drogowa

Data:

LUTY 2018 R.

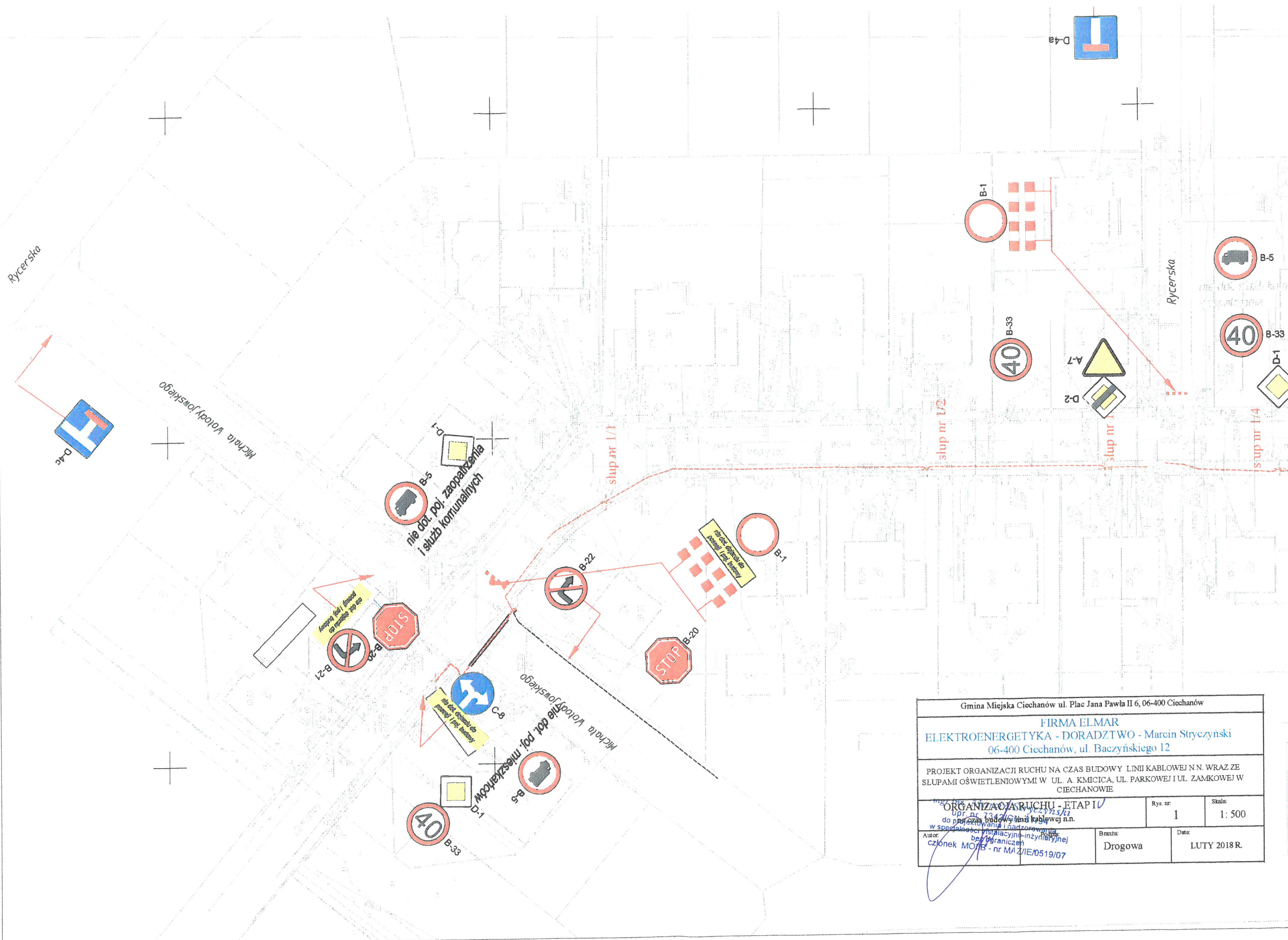


Aktualizacji mapy dokonano w obszarze oznaczonym kolorem zielonym w dniu 19.12.2017r.  
Zgodnie z rozp.MSWiA z dn.09.11.2011r. (Dz.U.263 poz.1572 W sprawie standardów technicznych  
wykonania geodezyjnych pomiarów [...] granice na mapie przyjęto według stanu ewidencji gruntów.

Ma
□ Znaczenie pracy geo
□ Miejscowość
□ Jednostka ewidencyjna
□ Obręb
□ Skala mapy
□ Nazwa układu współrzędny
□ Arkusz mapy
□ Znaczenie aktualizacji

194.2  
194.4





Gmina Miejska Ciechanów ul. Plac Jana Pawła II 6, 06-400 Ciechanów		
<b>FIRMA ELMAR</b> ELEKTROENERGETYKA - DORADZTWO - Marcin Strczyński 06-400 Ciechanów, ul. Baczyńskiego 12		
PROJEKT ORGANIZACJI RUCHU NA CZAS BUDOWY LINII KABLOWEJ N.N. WRAZ ZE SŁUPAMI OŚWIETLENIOWYMI W UL. A. KMICICA, UL. PARKOWEJ I UL. ZAMKOWEJ W CIECHANOWIE		
ORGANIZACJA RUCHU - ETAP I <small>upr. nr 7342/G z dnia 2017.05.22          do prac budowlanych i inżynierskich          w specjalności instalacyjno-inżynierskiej</small>	Rys. nr: 1	Skala: 1:500
Autor: członek MOiB - nr MA 2/IE/0519/07	Branża: Drogowa	Data: LUTY 2018 R.



Gmina Miejska Ciechanów ul. Plac Jana Pawła II 6, 06-400 Ciechanów		
FIRMA ELMAR ELEKTROENERGETYKA - DORADZTWO - Marcin Stryczyński 06-400 Ciechanów, ul. Baczyńskiego 12		
PROJEKT ORGANIZACJI RUCHU NA CZAS BUDOWY LINII KABLOWEJ N.N. WRAZ ZE SŁUPAMI OŚWIELENIOWYMI W UL. A. KMICICA, UL. PARKOWEJ I UL. ZAMKOWEJ W CIECHANOWIE.		
ORGANIZACJA RUCHU - ETAP IV na czas ustawienia słupów oświetlenia ulicznego	Rys. nr: 2	Skala: 1: 500
Autor: <i>Marcin Stryczyński</i> UPR. nr 1342/01E-87/94 Branża: Drogowo-Instalacyjno-inżynierska w specjalności instalacyjno-inżynierskiej bez ograniczeń członek MOiB nr MAZ/1E/0519/07		Data: LUTY 2018 R.

