

OPIS ZAWARTOŚCI:

CZEŚĆ RYSUNKOWA PROJEKTU

- Wizualizacje kawiarni i bufetu
- Kawiarnia i Bufet Rzut techniczny skala 1:50 Rys. nr 1
- Kawiarnia i Bufet Rzut poglądowy Rys. nr 2
- Kawiarnia Widok ściany z mchem Rys. nr 3
- Kawiarnia Widok ściany z lustrami Rys. nr 4
- Kawiarnia widok na ścianę z drzwiami do kuchni Rys. nr 5
- Rzut lady barowej Rys. nr 6
- Rysunki widokowe lady barowej Rys. nr 7, 8,
- Rysunki blatu kamiennego lady barowej Rys. nr 9
- Wizualizacje hallu wejściowego i Sali wielofunkcyjnej
- Hall Wejściowy i Sala Wielofunkcyjna Rzut techniczny skala 1:50 Rys. nr 10
- Hall Wejściowy i Sala Wielofunkcyjna Rzut poglądowy Rys. nr 11
- Hall wejściowy, meble za ladą betonową Rys. nr 12,13,14,15,16
- Hall wejściowy, widok na ścianę z obrazami Rys. nr 17
- Hall wejściowy, widok na ścianę ze sztukateriami Rys. nr 18
- Podest pod makietę widoki perspektywiczne Rys. nr 19
- Podest pod makietę – rzut Rys. nr 20
- Podest pod makietę – rzut konstrukcji wewnątrz Rys. nr 21
- Podest pod makietę – widok z boku Rys. nr 22
- Podest pod makietę – przekrój Rys. nr 23
- Rzut biura i majsterkowni – rozmieszczenie mebli skala 1:50 Rys. nr 24

OPIS TECHNICZNY

DO PROJEKTU WYKONAWCZEGO ARANŻACJI WNĘTRZ BUDYNKU PARKU NAUKI TORUS W CIECHANOWIE PRZY UL. PŁOCKIEJ

1. DANE OGÓLNE O PROJEKCIE.

Obiekt: PARK NAUKI TORUS W CIECHANOWIE
Inwestor: Urząd Miasta Ciechanów
Adres inwestycji: Ciechanów ul. Płocka

PODSTAWA OPRACOWANIA.

- Umowa nr WZP. 272.2.21.2019 z Inwestorem na opracowanie dokumentacji projektowej aranżacji wnętrz;
- Uzgodnienia i wytyczne branżowe;
- Obowiązujące przepisy;

1. PRACE OGÓLNOBUDOWLANE I MONTAŻOWE

1.1. KAWIARNIA

1.1.1. ŚCIANA W KAWIARNI Z LUSTRAMI

wg rysunku Kład A – Kawiarnia widok na ścianę z lustrami

- Wytrasowanie układu listew
- Montaż sztukaterii na klej montażowy,
- Szpachlowanie łączeń pomiędzy listwami.
- Pomalowanie całości tą samą farbą, którą są pomalowane pozostałe ściany w tym wnętrzu.
- Montaż lusterek pomiędzy listwami sztukaterii

1.1.2. NA ŚCIANIE Z DRZWIAMI MONTAŻ SZTUKATERII WYDZIELAJĄCYCH TABLICĘ MENU ORAZ MONTAŻ EKTANÓW TELEWIZORÓW

wg rysunku Kład J - Kawiarnia widok na ścianę z drzwiami kuchennymi

- Wytrasowanie układu listew
- Montaż sztukaterii na klej montażowy,
- Szpachlowanie łączeń pomiędzy listwami.
- Pomalowanie listew tą samą farbą- Pomalowanie całości farbą o parametrach:

Odporność na szorowanie na mokro: klasa 1

Zdolność krycia: klasa 2 przy wydajności ok. 135 ml/m²

Stopień połysku: połysk satynowy

Największy rozmiar ziarna (granulacja): drobna (<100 µm)

Kolor jak pozostałe ściany.

- Pomalowanie ściany wydzielonej listwami farbą tablicową, kolor czarny.

Parametry farby:

Odporność na szorowanie na mokro: Klasa 1 (< 5 µm) według PN EN 13 300

Zdolność krycia (wsp. kontrastu): Klasa 2 przy wydajności 8 m²/l tj. ok. 120 ml/m²

Hydrofobowa, odporna na intensywne opady atmosferyczne wg. DIN 4108

- montaż telewizorów na uchwytach ściennych, doprowadzenie przyłączy pod telewizor od strony kuchni lub z przestrzeni nad sufitem podwieszonym.

1.1.3. MONTAŻ PANELI Z MCHU

wg rysunku Kład B – Kawiarnia widok na ścianę z mchem

- Wytrasowanie miejsca pod panele

- montaż paneli na klej montażowy i kołki rozporowe.

1.1.4. WYKONANIE PRZYŁĄCZA WODY ORAZ ODPŁYWU DLA URZĄDZEŃ ZNAJDUJĄCYCH SIĘ POD LADĄ BUFETOWĄ.

- Przygotowanie bruzdy w istniejącej posadzce betonowej pod przyłącza wod-kan.

- Wykonanie przyłączy (odległość od najbliższego ujęcia wody we wnęce – ok. 250 cm)

- zaślepienie bruzdy zaślepką wykonaną z blachy nierdzewnej

1.2. HALL WEJŚCIOWY Z SALĄ WIELOFUNKCYJNĄ

1.2.1..ŚCIANA W SALI WIELOFUNKCYJNEJ ZE SZTUKATERIAMI I EKRANEM MULTIMEDIALNYM

wg rysunku Kład I - Hall wejściowy widok na ścianę ze sztukaterią

- Wytrasowanie układu listew

- Doprowadzenie zasilania do ekranu multimedialnego, na ile to możliwe pod listwą sztukateryjną.

- Montaż statywu pod ekran multimedialny.

- Montaż sztukaterii oraz pasa z płyty G-K pomiędzy sztukateriami a drzwiami klatki schodowej na klej montażowy,

- Szpachlowanie łączeń pomiędzy listwami.

- Pomalowanie całości farbą o parametrach:

Odporność na szorowanie na mokro: klasa 1

Zdolność krycia: klasa 2 przy wydajności ok. 135 ml/m²

Stopień połysku: połysk satynowy

Największy rozmiar ziarna (granulacja): drobna (<100 µm)

Kolor jak pozostałe ściany.

1. 2.2. MONTAŻ MIĘDZYKONSTRUKCJI NAD ŚCAINKĘ Z PANELI SZKLANYCH PRZESUWNYCH

- Demontaż szyn oświetleniowych i reflektorów (4 szyny oświetleniowe) dł. 12 mb.
- Demontaż sufitu podwieszanego rastrowego o powierzchni 19 m2.
- Montaż międzykonstrukcji pod prowadnicę systemu jezdnego wg opisu w punkcie 2.41
- Ponowny montaż sufitu rastrowego wykonując odpowiednie dostosowanie do zamontowanej międzykonstrukcji
- Ponowny montaż szyn oświetleniowych oraz reflektorów w dotychczasowych osiach dł. 12 mb (każda z szyn podzielona zostanie tak, że jeden z jej elementów będzie znajdował się nad hallem, a pozostałe nad salą wielofunkcyjną, CAŁOŚĆ ZAPALANA JAK DOTYCHCZAS)

1.2.3. DROBNE PRACE MONTAŻOWE

- montaż luster w łazienkach
- montaż akcesoriów łazienkowych
- montaż drobnych elementów wystroju typu zegar, wieszaki ramki do zdjęć itp.
- montaż lamp nad ladą barową

2. UŻYTE MATERIAŁY BUDOWLANE, MEBLE ORAZ WYPOSAŻENIE

W pomieszczeniach, które podlegają projektowi aranżacji wnętrz zaprojektowano następujące elementy wyposażenia wnętrz, zabudowy meblowej, meble oraz dekoracje:

2.1. ŚCIANKA SZKLANA Z DRZWIAMI PRZESUWNymi NA PROWADNICY WYDZIELAJĄCA OBSZAR SALI WIELOFUNKCYJNEJ OD HALLU WEJŚCIOWEGO.

Ścianka szklana składa się z dwóch identycznych systemów, każdy o długości 475 cm.

Każdy z systemów zawiera jeden element szklany stały, oraz trzy elementy szklane przesuwne, zamocowane na prowadnicy.

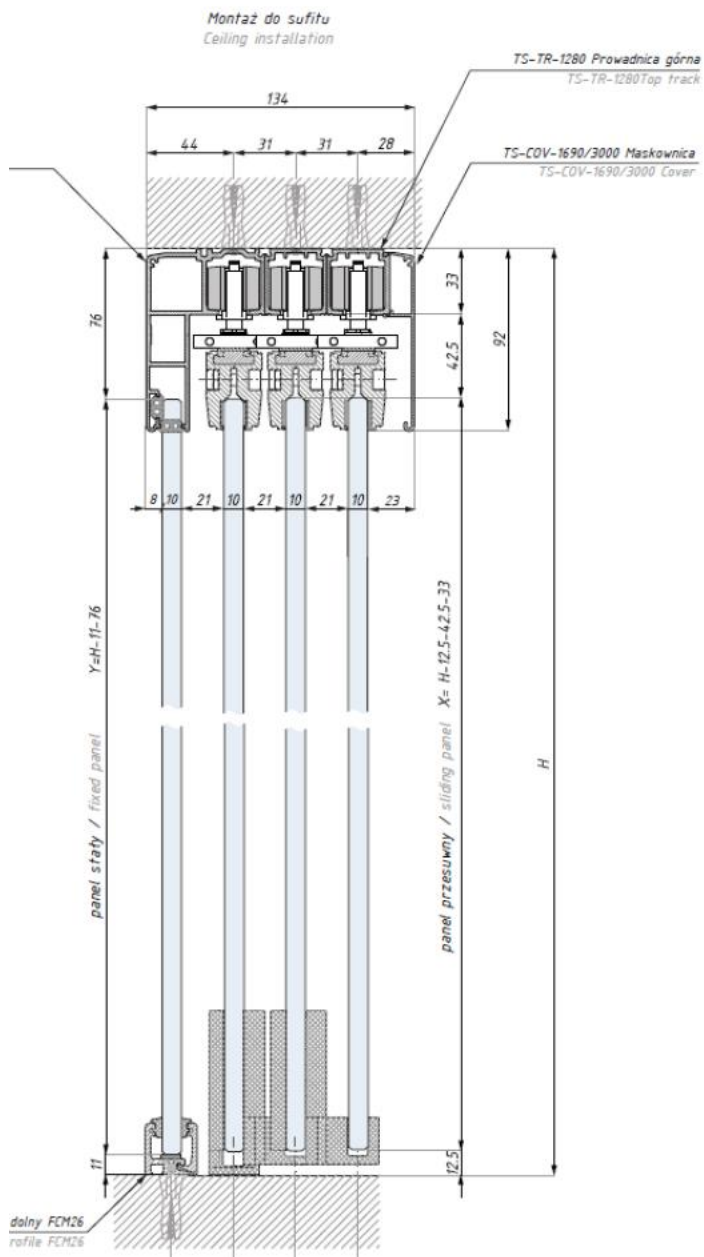
Wszystkie elementy szklane zostaną wykonane ze szkła hartowanego przeziernego o gr. 10 mm.

Osłona prowadnicy zostanie polakierowana na kolor czarny RAL 9011. Ciężar każdego z elementów nie przekracza 80 kg.

Na elemencie przesuwym ustawionym najdalej od ściany zamontowany zostanie uchwyt ze stali nierdzewnej polakierowany proszkowo na kolor czarny RAL 9011.



Schemat prowadnicy systemu i mocowania tafli szklanych Poniżej pochwyty



Pod prowadnicę ścianki przesuwny musi zostać przygotowana międzykonstrukcja, której montaż został uwzględniony w opisie prac ogólnobudowlanych i montażowych oraz w punkcie 2.40 opisu.

2.2. LADA BAROWA W KAWIARNI ORAZ ZABUDOWA WNĘKI ZE ZLEWEM GASTRONOMICZNYM, ELEMENTY STOLARSKIE I PODŚWIETLENIA LEDOWE.

Lada barowa jest elementem do wykonania na wymiar wg rysunków

- Rys.nr 6 Rzut lady barowej ,
- Rys. nr 7, 8 Rysunki widokowe lady barowej
- Rys. nr 9, Rysunki blatu lady barowej.



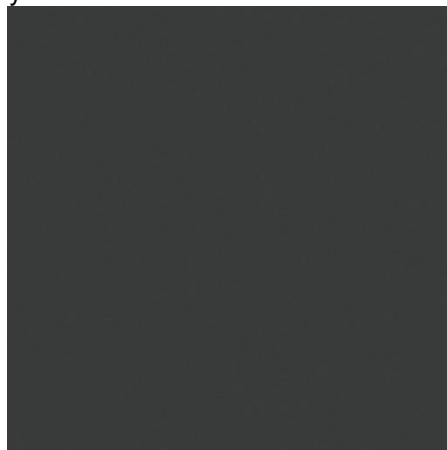
Lada barowa została podzielona na cztery segmenty, co ułatwi jej transport i montaż.
Każdy kolejny segment obrócony względem sąsiedniego o ok. 5 st. kątowych.

Wewnętrzne elementy lady (od strony obsługi) wykonane z płyty meblowej wiórowej laminowanej gr. 18 mm, obrzeże typu ABS pod kolor płyty

Kolor – odpowiednik RAL 7043

Parametry płyty:
Płyta wiórowa dwustronnie laminowana
Płyta bazowa P2
Klasa ścieralności klasa 1

Kolorystyka płyty do potwierdzenia na etapie realizacji, na podstawie wzorników dostarczonych przez Wykonawcę



Zewnętrzne elementy lady oraz drzwi wahadłowe wykonane z płyty meblowej wiórowej laminowanej dwustronnie z metaliczną strukturą (strukturę, która przypomina aluminium szczotkowane pod kątem 45 stopni). Gr. płyty 18 mm, obrzeże wykończone pod kolor płyty.

W obudowie lady barowej, pomiędzy panelami z płyty o wym. 70 x 87 cm zastosowano podświetlenie w postaci odcinków taśmy led k3000 w profilach aluminiowych z dyfuzorem. Dostawa i montaż taśm LED – firma stolarska wykonująca ladę.

Kolorystyka płyty zostanie ustalona na etapie realizacji, na podstawie wzorników dostarczonych przez Wykonawcę



2.3. LADA BAROWA W KAWIARNI - ELEMENTY KAMIENNE.

Błat wykonany z kamienia - kwarcogranitu - wg Rys. nr 9

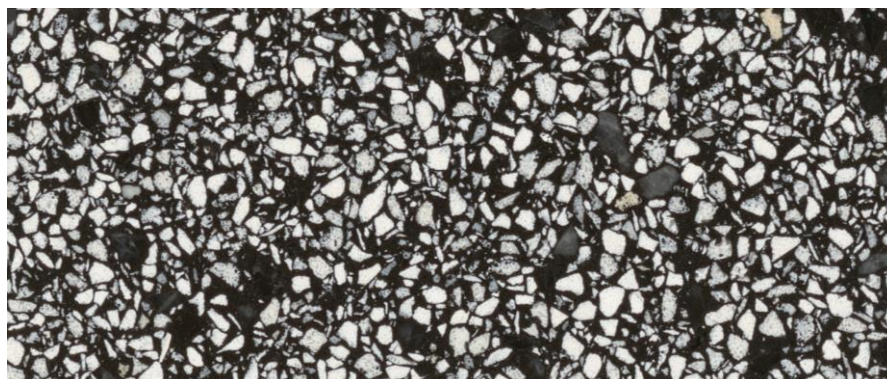
Kwarcogranit w kolorach biel, szarość, grafit, czerń – wygląd wg poniższego zdjęcia wielkość ziarna do ok. 10 mm średnicy, gr. 2 cm.

Wykończenia: polerowany

Rozmiar słabu: 144 cm x 305 cm

Materiał nieporowaty, odporny na wysokie temperatury.

Kolorystyka płyty zostanie ustalona na etapie realizacji, na podstawie wzorników dostarczonych przez Wykonawcę



**Lada barowa została ukształtowana tak, żeby mieściła
w swej obudowie dedykowane sprzęty gastronomiczne. Rys. nr 6**

1. Konserwator do lodów 10 komorowy
Szer. 1330, gł. 685, wys. 865 (930 mm z kółkami)
2. Stół chłodniczy dwusegmentowy z szufladami bez blatu
Szer 1250 gł 700, wys. 810
3. Lodówka podblatowa wolnostojąca.
Wym. 60x60x85 cm. (pod blatem)
4. System wody pitnej
Szer 1195, gł. 600, (pod blatem)

Dodatkowo na ladzie będą znajdowały się następujące urządzenia i elementy wyposażenia

5. Witryny chłodnicze nadstawna na ciasta i kanapki – 2 szt.
Szerokość 682 mm, Głębokość 450 mm, Wysokość 675 mm
6. Kasa, 2 szt. (poza opracowaniem)
7. Ekspres do kawy kolbowy szer. 780, gł. 545
z filtrem (poza opracowaniem).
8. Blender (poza opracowaniem).
9. Wyciskarka (poza opracowaniem).

Zabudowa we wnęce wykonana z płyty meblowej antracyt wg opisu powyżej.
Błat oraz ściana za blatem wykonany z kwarcogranitu gr. 2 cm wg opisu powyżej.

We wnęce znajdują się:

- Dwa zlewozmywaki i baterie zlewozmywakowe.
10. Kostkarka z filtrem (poza opracowaniem).

Montaż elementów meblarskich musi uwzględniać doprowadzenie zasilania do wszystkich elementów wyposażenia, które tego wymagają oraz do taśm LED, znajdujących się w obudowie lady.

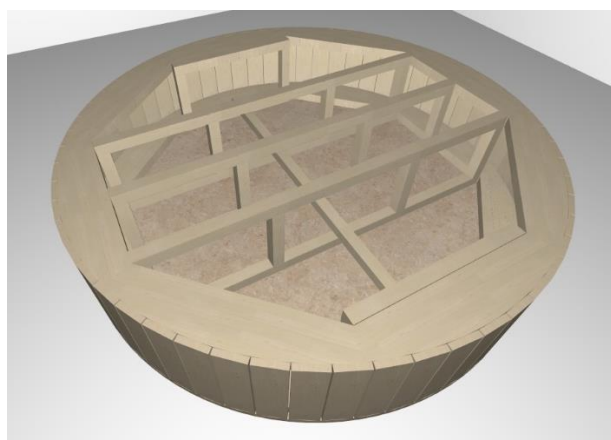
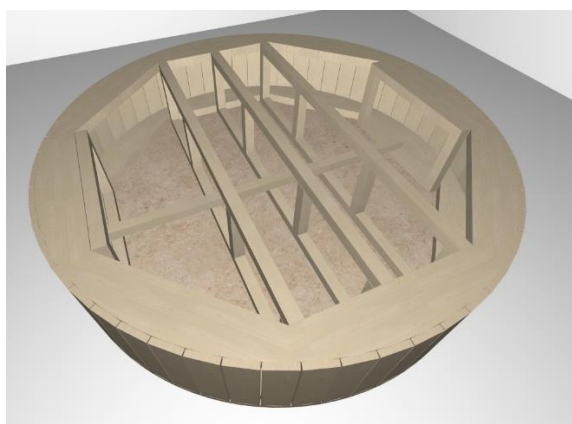
W blacie kamiennym mają zostać przygotowane odpowiednie przepusty na kable, których usytuowanie zostanie wskazane przez najemcę kawiarni na etapie realizacji.

2.4. PODEST POD MAKIETĘ W SALI WIELOFUNKCUJNEJ

Podest pod makietę jest elementem do wykonania na wymiar wg rysunków

- Rys.nr 20 Rzut podestu pod makietę,
- Rys. nr 21 Rzut konstrukcji wewnątrz podestu
- Rys. nr 22 Widok podestu
- Rys. nr 23 Przekrój przez podest

widoki perspektywiczne z zewnątrz oraz konstrukcja wewnętrzna



Podest pod makietę. Średnica 200 cm, wysokość całkowita 45 cm.

Podstawa oraz warstwa górna - płyta OSB gr. 25 mm.

Konstrukcja wewnątrz podestu wykonana z kantówek z litego drewna o przekroju 50x50 mm

Górna i dolna obręcz wykonane z desek o wymiarach 100 x 20 cm, gr. 50 mm.

Deskowanie wokół obręczy wykonane z desek 40 x 10 cm, gr. 20 mm.

Pod podestem należy przykleić 10 szt. podkładek filcowych o wym. Min. 10x10 cm, które umożliwią jego niekłopotliwe przesuwanie.

Podest zostanie wykończony wykładziną dywanową (patrz pkt. 2.37), której wszystkie fragmenty zostaną obszyte po obwodzie. Montaż wykładziny do podestu za pomocą gwoździ oraz taśmy dwustronnie przylepnej.

2.5. MEBLE NA WYMIAR W HALLU WEJŚCIOWYM ZA LADĄ BETONOWĄ

Zabudowy stolarskie za ladą betonową (biurko kasjera z kontenerem, biurko ochroniarza, zabudowa z regałem we wnęce oraz szafki pod ladą betonową) to elementy do wykonania na wymiar wg rysunków Nr 2, 12, 13, 14, 15, 16

Szafki , regał oraz biurka :

wykonane z płyty meblowej wiórowej laminowanej gr. 18 mm , obrzeże typu ABS w kolorze czarnym.

Parametry płyty:

Kolor płyty – odpowiednik RAL 7043

Płyta wiórowa dwustronnie laminowana

Płyta bazowa P2

Klasa scieralności klasa 1

Kolorystyka płyty do potwierdzenia na etapie realizacji, na podstawie wzorników dostarczonych przez Wykonawcę.

2.6. KRZESŁA W KAWIARNI ORAZ W SALI WIELOFUNKCYJNEJ

Krzesła dębowe z tapicerowanym siedziskiem

Wymiary: wysokość 77 cm, szerokość 52,5 cm, głębokość 59 cm

profil nóg 2,4 x 3,4 cm

grubość sklejki oparowej 8 mm

rozstaw nóg przednich 48 cm

rozstaw nóg tylnych 43 cm

ugięcie siedziska na środku ok 1,5 cm

siedzisko szerokość 47 cm

siedzisko głębokość 44 cm

Konstrukcja krzesła wykonana z drewna dębowego lakierowanego na kolor naturalny.

Oparcie i siedzisko wykonane ze sklejki dębowej. (wybarwienie inne niż na zdjęciu poniżej)

Tapicerka welurowa

Skład 100% poliester, test martindale min. 47 000 cykli,

odporność na światło min 4/5, piling min. 4/5

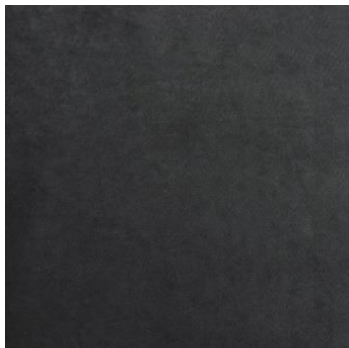
Gramatura 483 g/m²+/-5%

- kolor ciemna szarość - 16 szt.

- kolor niebieski - 55 szt.

Przy górnej krawędzi tylnej nogi fazka r=5mm

Kolorystyka tkanin obiciowych zostanie ustalona na etapie realizacji, na podstawie wzorników dostarczonych przez Wykonawcę



Konstrukcja krzesła wykonana z drewna dębowego lakierowanego na kolor naturalny.
Oparcie i siedzisko wykonane ze sklejki dębowej. (wybarwienie inne niż na zdjęciu poniżej)

Krzesła mają spełniać warunki normy EN16139



2.7. ŁOŻE W KAWIARNI - 4 szt.

Łoże tapicerowane – w oparciu trzy przeszycia (inaczej niż na zdjęciu poniżej)
Wymiary szer 240 cm, gł. 65 cm, wys. 100 cm

Podstawa metalowa o profilu min 4x4 cm malowana na kolor czarny.
3 przeszycia na oparciu w odległościach 60 cm
konstrukcja płyta meblowa gr 18 mm
pianka poliuretanowa T35 grubość 5 cm Oparcie pianka poliuretanowa T24 o grubości 4 cm
Plecy tapicerowane tkaniną wierzchnią

Tapicerka welurowa Parametry:

Skład 100% poliester, test martindale min 47 000 cykli,

odporność na światło min 4/5, piling min. 4/5

Gramatura 483 g/m²+/-5%

kolor ciemna szarość

Nogi czarne.

Kolorystyka tkanin obiciowych zostanie ustalona na etapie realizacji, na podstawie wzorników dostarczonych przez Wykonawcę.



2.8. FOTELE W KAWIARNI – 2 szt.

Nóżki drewno lite dąb

Wymiary wysokość 117 cm, szerokość 74 cm, głębokość 98 cm

Konstrukcja z drewna i płyty meblowej

Tapicerka welurowa (inna niż na zdjęciu poniżej)

kolor ciemna zieleń

Parametry:

Skład 100% poliester, test martindale min 47 000 cykli,

odporność na światło min 4/5, piling min. 4/5

Gramatura 483 g/m²+/-5%

Nogi czarne

Kolorystyka tkanin obiciowych zostanie ustalona na etapie realizacji, na podstawie wzorników dostarczonych przez Wykonawcę

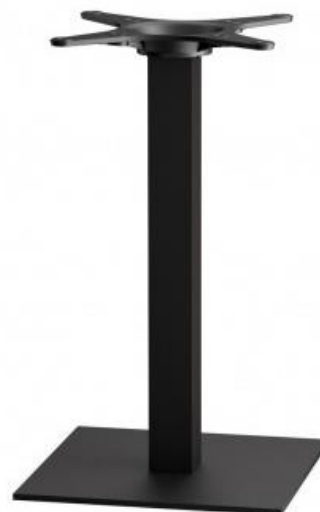


2.9. STOLIKI KWADRATOWE W KAWIARNI 10 szt.

Blaty z litego drewna dębowego
o wymiarach 70x70 cm, grubość 4 cm
Blaty klejone z pełnych lameli bez mikro wczepów.
Blaty olejowane olejem twardym w kolorze naturalnym.



Podstawa
wymiary 40,5x40,5x72 cm
waga min 17 kg
malowana proszkowo na kolor czarny RAL 9005
Krzyżak mocujący do blatu z odlewu żeliwnego.
Noga z rury o profilu kwadratowym 7x7 cm



2.10. STOLIK OKRĄGŁY W KAWIARNI 1 szt.

Blaty z litego drewna dębowego
o wymiarach \varnothing 70 cm, grubość 4 cm
Blaty klejone z pełnych lameli bez mikro wczepów.
Blaty olejowane olejem twardym w kolorze naturalnym.

Podstawa
wymiary 40,5x40,5x60 cm
waga min 14,5 kg
malowana proszkowo na kolor czarny RAL 9005
Krzyżak mocujący do blatu z odlewu żeliwnego.
Noga z rury o profilu okrągłym \varnothing 7,6 cm



2.11. ZESTAW MEBLI DZIECIĘCYCH W KAWIARNI

Drewno bukowe, MDF lakierowany, kolor niebieski zbliżony do RAL 5012

Stolik

Wym. 60x90x 50h 1 szt.

Korpus zewnętrzny z tarcicy bukowej i laminatu. Elementy kolorowe- płyta MDF.



Krzesełka x 3 szt.

Bezpieczne i stabilne krzeselko dla najmłodszych.

Ramowa konstrukcja z litego drewna gwarantuje odpowiednią sztywność i wytrzymałość.

Zaokrąglone na końcach nogi mebla umożliwiają dziecku bezpieczną zabawę.

Korpus zewnętrzny z tarcicy bukowej i laminatu. Elementy kolorowe- płyta MDF.



2.12. FOTELE BIUROWE NA KÓŁKACH – 6 szt.

Siedzisko i oparcie

Siedzisko uformowane ze sklejki o grubości 11 mm i pianki o gęstości 45 kg/m³. Spód siedziska wykończony materiałem technicznym. Oparcie posiada wkład z tworzywa sztucznego pokryty pianką trudnopalną o grubości 40 mm i gęstości 42 kg/m³. Całość tapicerowana tkaniną lub skórą sztuczną, dostępną opcjonalnie w wielu wariantach kolorystycznych. Tył krzesła wykonany również z tworzywa sztucznego w kolorze czarnym. W celu zwiększenia komfortu użytkowania dodatkowo polecamy regulację podparcia lędźwiowego w zakresie 7 cm.

Mechanizmy

Obrotowe krzesło wyposażone jest w mechanizm z 1 dźwignią, który umożliwia regulację wysokości siedziska przy pomocy podnośnika pneumatycznego oraz wysokości oparcia w zakresie 7 cm, blokadę odchylenia siedziska i oparcia w 1 z 5 pozycji oraz regulację siły jaką potrzeba do tego odchylenia poprzez odkręcanie i dokręcanie śruby.

Podłokietniki

Krzesło pracownicze posiada podłokietniki wyposażony w miękkie nakładki, regulację wysokości w zakresie 10 cm, regulację rozstawu podłokietników za pomocą dźwigni - 4 cm i ruch nakładki przód - tył w zakresie 5 cm.

Podstawa

Pięcioramienna podstawa na kółkach o średnicy 64 cm gwarantuje stabilność konstrukcji, w kolorze czarnym. Kółka podgumowane, które uchronią podłogę przed zarysowaniem i gwarantują lepszą przyczepność.

Stelaż czarny, podłokietniki czarne,
Tapicerka grafit, 100% Vinyl
Odporność na ścieranie 300000 cykli,
wodoodporna, odporna na promienie UV,
trudnozapaalna, odporna na produkty
chemiczne.

Kolorystyka tkanin obiciowych zostanie ustalona na etapie realizacji, na podstawie wzorników dostarczonych przez Wykonawcę



CENEO.pl

2.13. BIURKA W BIURZE I MAJSTERKOWNI

Prawe – Kontener z szufladami po prawej, noga metal. po lewej – 2 szt.

Lewe – kontener z szufladami po lewej, noga metal. Po prawej - 1 szt.

Biurko o wym. blatu 140x70, wys. 75 cm

Nogi metalowe z profilu 40x40 z poprzeczką 40x30, kolor antracyt,

Błat z płyty meblowej laminowanej, kolor BRZOZA, gr. 18 mm, z szufladą na klawiaturę, przelotka czarna, śr. 80 mm,

Błat z jednej strony opraty na kontenerze o wym. Szer. 43 cm, gł. 70 cm, wys. 69 cm.

Kontener trzyszufladowy, szuflady cichy domyk, samodociąg, zamek typu baskwill.

Uchwyty ALU , rozstaw 128 mm, Pomiędzy blatem a kontenerem trawersy dystansowe 40x25 mm.



Kontener

Korpus kontenera wykonany z płyty wiórowej trójwarstwowej melaminowanej dwustronnie grubości 18mm. Plecy frezowane na obwodzie, wpuszczane w boki i wieńce w celu wzmocnienia konstrukcji oraz ochrony przed kurzem. Krawędzie wąskie oklejone są obrzeżem ABS 0,5 i 2mm kolorystycznie spójne z kolorem płyty. Kontener wyposażony w trzy szuflady płytke. Szuflady wyposażone w zamek z centralną listwą zamykającą bez funkcji blokady jednoczesnego wysuwu. Szuflady płycinowe (wstęga), czarne RAL 9011, zawieszane na prowadnicach z 70% wysuwem. Udźwig 25kg/ szufladę. Każda szuflada posiada uchwyty aluminiowe w kształcie litery T. Kontener posadowiony jest na stopkach.

Kontener posiada cichy domyk i samodociąg.

2.14. SZAFY W BIURZE I MAJSTERKOWNI

1. Szafa S 6/7 , wym. 80x43x220 - 5 szt.

Wykonane z płyty meblowej laminowanej, kolor BRZOZA.

Korpus, fronty gr. 18 mm.

Wieżce, półki gr. 25 do 28 mm. ABS w kolorze płyty.

Plecy szafy płyta meblowa laminowana gr. 18 mm.

Uchwyty ALU rozstaw 128 mm.

Zamek typu baskwill.

Poziomowanie w wieńcu dolnym.



2. Szafa S 6/2 L , wym. 40x43x220 - 1 szt.

Szafa S 6/2 P , wym. 40x43x220 - 1 szt.

Wykonane z płyty meblowej laminowanej , kolor BRZOZA

Korpus, fronty gr. 18 mm. Wieńce, półki gr. 25 do 28 mm.

ABS w kolorze płyty.

Plecy szafy płyta meblowa laminowana gr. 18 mm.

Uchwyty ALU 128 mm

Zamek typu baskwill.

Poziomowanie w wieńcu dolnym.

Szafa S 6/2 L

Szafa S 6/2 P



3. SZAFY BIUROWE S 5/18/NT

Wykonane z płyty meblowej laminowanej kolor BRZOZA

Korpus, fronty gr. 18 mm. Wieńce gr. 25 do 28 mm. ABS w kolorze płyty. Plecy szafy
płyta meblowa laminowana gr. 18 mm.

Uchwyty ALU 128 mm.

Zamek typu baskwill.

Poziomowanie w wieńcu dolnym

W szafie drążek na wieszaki ubraniowe, powyżej dwie półki



2.15. REGAŁY DREWNIANE W MAJSTERKOWNI

Regały na narzędzia - 2 komplety

Surowe lite drewno wytrzymałe, naturalny materiał, odporny i łatwy w utrzymaniu.

Powierzchnię drewna po zmontowaniu regałów należy zabezpieczyć bezbarwnym olejem do drewna.

Wymiary 174x50x226 cm



2.16. STÓŁ DO MAJSTERKOWANIA

PODSTAWA 2 SZT. , BLAT – 1 SZT.

Podstawa – Stojak z półką, drewno lite bukowe

Lite drewno trwałe, naturalny materiał. Możliwość regulacji wysokości.

Szerokość: 46 cm

Głębokość: 70 cm

Minimalna wysokość: 71 cm

Maksymalna wysokość: 93 cm

Maksymalne obciążenie: 25 kg

Obciążenie półki: 25 kg



Blat

Lite drewno bukowe - trwały, naturalny materiał.

Wymiary 155x75 cm, gr. 3 cm

Blat oraz podstawy należy zakonserwować bezbarwnym olejem do drewna.



2.17. DEKORACJE OKIENNE W KAWIARNI I SALI WIELOFUNKCYJNEJ – ŻALUZJE

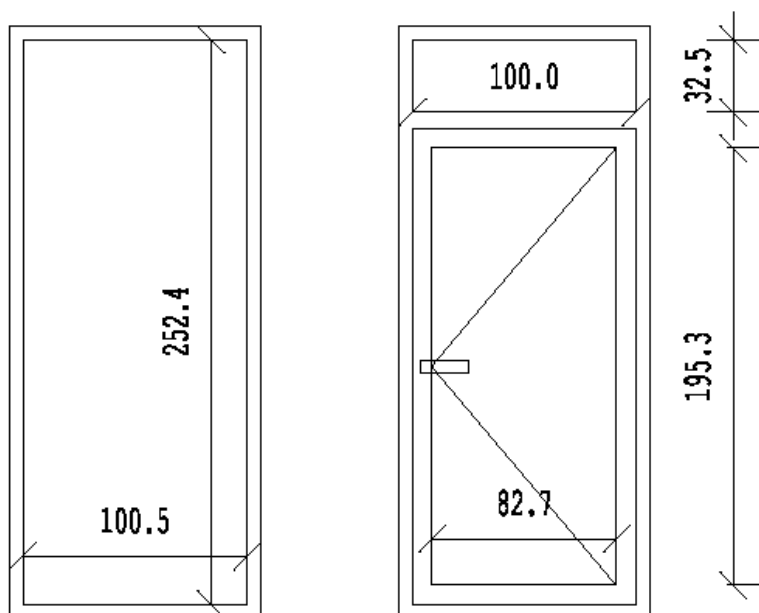
Żaluzje aluminiowe, szerokość lamelek 25mm, gr. 0,21 mm, montowane pomiędzy ościeżnicami w świetle szyb.

Prowadzenie żyłkowe. Sterowane manualnie za pomocą sznurków do podciągania i pokrętła do zmiany kąta nachylenia lameli, kolor lameli RAL 7037.

Bez maskownic. Żaluzje posiadają rynne górną w kolorze zbliżonym do koloru lameli.

Lamele lekko wygięte.

Ilości i wymiary



WITRYNA
6 SZT.

DRZWI Z
NAŚWIETLEM
6 SZT.

2.18. MONITOR INTERAKTYWNY DO HALLU WEJŚCIOWEGO

Monitor interaktywny LED 65" 4K z Androidem



Aplikacja umożliwia wyświetlanie gier, utworzenie tablicy ogłoszeniowej, zawierającej informacje i komunikaty związane z życiem obiektu, daje możliwość indywidualnej obsługi przez zwiedzających.

Najważniejsze cechy: wbudowany system Android 5.0

funkcja 20 TOUCH - ze wsparciem aż 20 punktów dotyku

żywoćność panelu LED 50 tys. godzin

powierzchnia ze szkła hartowanego 4mm z matową powłoką antyrefleksyjną

system audio 2 x 15W

rozdzielczość 4K 3840 x 2160

rozwiązanie Plug & Play - bez potrzeby instalacji sterowników

oprogramowanie interaktywne eMarker

Dołączone akcesoria:

Uchwyt montażowy ścienny 65" 600x400

Pilot z bateriami

Pisaki (2 szt)

Magnetyczny uchwyt na pisaki

Przewód audio

Tryb Multi-User- jednoczesna praca np. 4 użytkowników,

Multi Touch- obsługa wielu punktów dotyku,

Pasek narzędzi- czytelny, z rozwijanym podmenu, konfigurowalny według preferencji użytkownika,

Pływający pasek narzędzi- podręczny pasek do pracy w trybie pełnoekranowym i transparentnym;

Specyfikacja monitora:

Panel LED 65"

Kontrast 1100:1

Jasność 500cd/m²

Proporcje obrazu 16:9

Obszar wyświetlania 1428,5x803,5mm

Tryb wyświetlania 16:9/4:3/punkt do punktu/pełny ekran

Rozdzielczość 4K 3840x2160

Ekran szyba hartowana 4mm z powłoką Anti Glare
Tryb dźwięku D/K; B/G; I; M
Przedział napięcia AC (100~240)V-50-60Hz
Głośniki 2x15W
Plug&Play Tak
Technologia dotyku IR
Waga 68kg
Wejścia HDMI 2.0 x1; HDMI 1.0 x1; VGA x1; YPBPR x1; AV x1; USB 2.0 x2; USB 3.0 x2; RJ45 x1;
Czytnik kart x1; Gniazdo Touch USB x1
Wyjścia AV-Out x1; wyjście słuchawkowe; SPDIF x1
Wymiary 1545 x 926 x 78 mm
Kolor czarny.
Gwarancja.

Wbudowany Android: Android 5.0
sklep Google Play;
6 punktów dotyku;
Dual Cortex A53 Chipset;
1.5 GHz;
2Gb RAM;
WiFi;
8 GB pamięci podręcznej;
Wsparcie dla przeglądarek HTML 5;
Wsparcie lokalne i online dla wysokich rozdzielczości video FullHD i 4K;
Wsparcie lokalne i online dla odtwarzania muzyki.

2.19. TELEWIZORY DO KAWIARNI

Telewizor do kawiarni w zestawie z wieszakiem – 2 szt.



Specyfikacja

Typ telewizora LED

Smart TV TAK

Matryca 4K Ultra HD 3840 x 2160

Procesor Quad

Zgodność z wymogami odbioru cyfrowej telewizji naziemnej TAK

Obraz Przekątna ekranu [cal] 60

Format ekranu 16/9

Format HD 4K Ultra HD

Rozdzielczość 3840 x 2160

Dźwięk Rodzaj głośników Down Firing

Moc głośników [W] 20

Dekodery dźwięku Dolby Digital DTS

Komunikacja HDMI TAK

Ilość złącz HDMI 3 szt

USB TAK Ilość złącz USB 2 szt.

WiFi TAK

Ethernet-LAN (RJ-45) TAK

Wyjście cyfrowe audio Optyczne

Pozostałe złącza Komponentowe Kompozytowe

Dodatkowe cechy ARC, Bluetooth SimpLink WiDi

Zużycie energii Klasa energetyczna A

Pobór mocy (IEC 62087 Edition 2) [W] 136

Rodzaj zasilania AC 100-240 V; 50/60 Hz

Wysokość bez podstawy [cm] 79.6

Szerokość bez podstawy [cm] 136.8

Głębokość bez podstawy [cm] 8.91

Waga bez podstawy [kg] 19.4

Montaż ścienny - standard VESA [mm] 300 x 300

Kolor Czarny

Załączone wyposażenie Baterie do pilota, Kabel zasilający, Pilot

Gwarancja.

2.20. PANEL ŚCIENNY MECH

Panel ścienny Mech Premium 50x50 cm
Kolor – zieleń leśna. Podłoże MDF



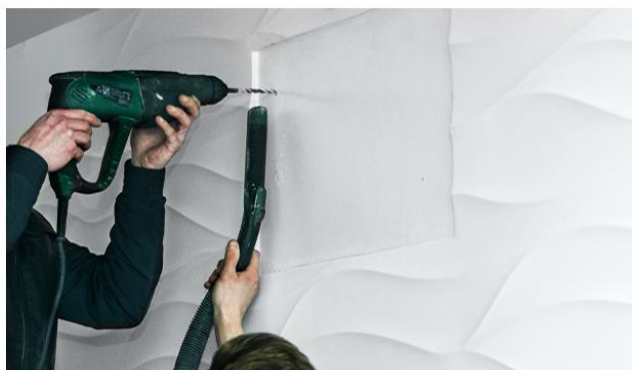
leśna zieleń 005

Budowa panelu

Panele Mech Premium o wymiarze 50x50 cm wykonane są z lekkiej i wytrzymałej płyty MDF, na której osadzony jest skandynawski porost zwany chrobotkiem reniferowym o grubości 7 cm. Struktura mchu jest gęsta i zbita. Każdy panel dodatkowo posiada starannie wykończone mchem obrzeża stanowiąc całkowicie wykończoną i pięknie wyglądającą z każdej strony formę.

Montaż paneli

Panele Mech Premium łączymy z sobą w prostokąt o wymiarach 476 x 100 cm. Powinien on zostać zamocowany dokładnie ponad stojącą pod nim łóżą tapicerowaną. Panele mocujemy na klej oraz na kołki rozporowe. Po zamocowaniu do ściany wzdłuż obrzeża mocujemy ramę z płyty fornirowanej dębem naturalnym o wymiarach 40 x 60 mm, gdzie 40 mm oznacza szerokość ramy. Montaż wg rysunku nr 3 – **Kawiarnia Widok ściany z mchem**



**2.21. SZTUKATERIE I KLEJE – ARANŻACJA ŚCIAN NAPRZECIWKO WEJŚCIA W
KAWIARNI ORAZ W HALLU WEJŚCIOWYM**

Montaż sztukaterii w Sali wielofunkcyjnej wg Rys. nr 18 - Hall wejściowy, widok na ścianę ze sztukateriami.

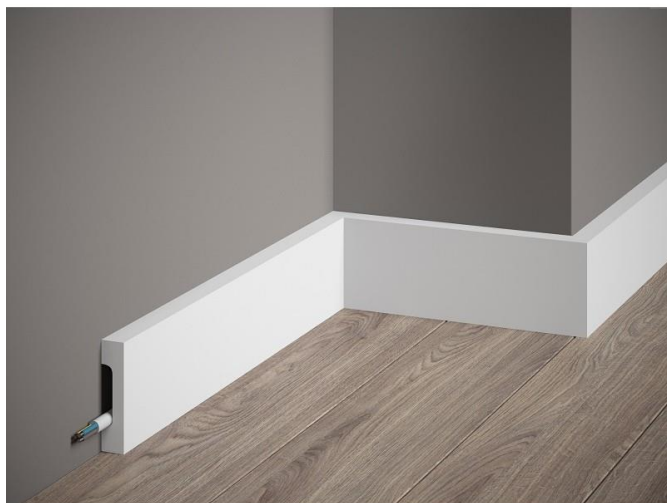
Montaż sztukaterii w Kawiarni wg Rys. nr. 4 - Widok ściany z lustrami

**Montaż sztukaterii w Kawiarni wokół ściany pomalowanej farbą tablicową Rys. nr 5 Kawiarnia
widok ścianę z drzwiami do kuchni**

Sztukaterie poliuretanowe , Wym. 200 cm x 70 mm x 16 mm.

Potrzeba 64 szt. (z zapasem)

Sposób montażu wg Opisu Prac Ogólnobudowlanych i Montażowych Pkt. 1.2.1 i 1.1.1.



2.22. RAMY DO OBRAZÓW W SALI WIELOFUNKCYJNEJ

Ramy zdjęć artystycznych wieży ciśnień - 5 szt.



Kolor: czarny

Materiał: Aluminium

Grubość ramki : 10mm

Całkowite (zewnętrzne) wymiary ramy: szerokość 70 cm, wysokość 100 cm

Ramki mają zostać zawieszane na konstrukcji sufitu podwieszanego za pomocą stalowych linek.

Wysokość zawieszenia wg Rys. 17

2.23. LAMPY NAD LADĄ BAROWĄ W KAWIARNI

LAMPA CZARNA MATOWA, wisząca na czarnym łańcuchu - 3 szt.

Lampa wisząca loftowa w rozmiarze 40x40x45cm, Klosz lampy został wykonany z metalu malowanego na czarno o matowym wykończeniu. Lampa zawieszana jest na metalowym łańcuchu.

Do lampy należy dostarczyć żarówki o gwincie E27 i maksymalnej mocy 60 W. Lampa posiada wbudowany kabel elektryczny o długości +/- 115 cm.

Waga 6 kg

Wymiary: 40x40x45cm



2.24. ZABAWKA INTERAKTYWNA W KAWIARNI

Interaktywny kącik dla dzieci – przyścienny panel w kształcie płotka, kolor niebieski.

Rozmiary: wysokość 120 cm, szerokość 55 cm, głębokość 17 cm

17" monitor przyjazny dzieciom: bezpieczny, odporny na uderzenia i zarysowania, czuły i precyzyjny dotyk

40 interaktywnych gier edukacyjnych

Gwarancja.

Bezpieczny, zgodny z normą EN-71

Łatwa obsługa, automatyczne uruchamianie i wyłączanie

Zabezpieczenie antyprzebieciowe

Wymiary wys. 120 cm, szer. 55 cm.

Panel wymaga zasilania w gniazda elektrycznego



2.25. WIESZAKI W KAWIARNI

Lite drewno to wytrzymały, naturalny materiał. Malowany farbą akrylową. Kolor czarny.

Montowany do ściany na kołki rozporowe.

Szerokość: 19 cm

Głębokość: 7 cm

Wysokość: 78 cm



2.26. ZEGAR W KAWIARNI

Zegar bez tykania. Cichy mechanizm pozwala na odpoczynek i sen niezakłócony przez dźwięk zegara.

Części główne: stal, przeciwkorozyjna fosforanowa powłoka,

Epoksydowa/poliestrowa powłoka proszkowa

Tarcza zegara: stal, proszkowa powłoka

Ośłona przednia: szkło

Wymiary:

Głębokość: 8 cm

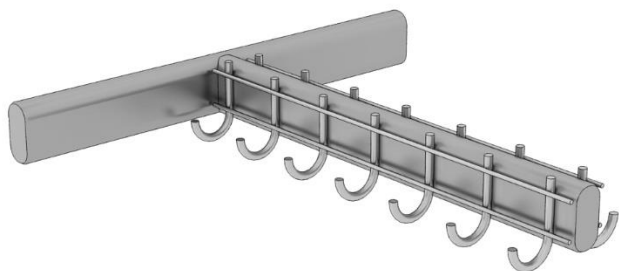
Średnica: 59 cm



2.27. WIESZAKI W SZATNI

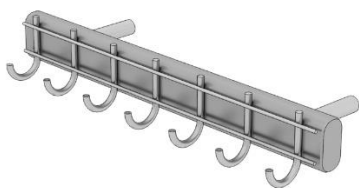
1. We wnęce.

Profile z płaskoowalu 60x30., kolor czarny. Haczyki w kolorze chrom połysk.
Profile montowane do ściany na dystansach dł 30 mm.
Wieszak we wnęce – głębokość wieszaka 40 cm (7 haczyków z każdej strony)
7x 2 strony = 14 haczyków
Takich wieszaków 6 szt (6 x 14 haczyków = 84 haczyki)



2. Na pozostałych odcinkach ścian.

Odcinki proste po 50 cm lub po 75 cm na dystansach dł 30 mm.
Profile z płaskoowalu 60x30., kolor czarny. Haczyki w kolorze chrom połysk.



Ilość wieszaków dł. 75 cm - 2 szt
(2 x 10 haczyków = 20 haczyków)
Ilość wieszaków dł. 50 cm - 8 szt.
(8 x 7 haczyków = 56 haczyków)

3. Razem 160 haczyków – 160 numerków z logo

Uwaga: Logo na numerkach wg wytycznych Zamawiającego.



2.28. LAMPA ŚCIENNA W KAWIARNI

LAMPA ŚCIENNA

Wym. 40 X 71 CM x 9 cm, SREBRNA - 1 szt.

Ilość żarówek 13

Kolor srebrny

Materiał stal

Moc żarówki (W) max 25

Rodzaj gwintu E14



2.29. LUSTRA DO ŁAZIENEK

LUSTRO DO ŁAZIENEK - 6 szt.

ROZMIAR 40.00 x 70.00 x 2.00 (cm)

Waga 5.00 (kg)

Lustro 40 cm, tafla lustra 3 mm przyklejona na płycie laminowanej 16 mm.



2.30. DOZOWNIKI NA MYDŁO W PŁYNIĘ

Dozownik do mydła w płynie idealnie pasuje do mniejszych łazienek - nawet tych najbardziej wymagających.

| | |
|-----------|---------|
| Materiał | Plastik |
| Wysokość | 211 mm |
| Szerokość | 112 mm |
| Głębokość | 114 mm |
| Kolor | Czarny |



2.31. DOZOWNIK PAPIERU TOALETOWEGO

Dozownik do papieru toaletowego .

| | |
|-----------|---------|
| Materiał | Plastik |
| Wysokość | 269 mm |
| Szerokość | 269 mm |
| Głębokość | 156 mm |
| Kolor | Czarny |



2.32. DOZOWNIK NA RĘCZNIKI PAPIEROWE

dozownik do ręczników w składce wielopanelowej

Materiał Plastik

System H2 - System ręczników w składce wielopanelowej

Wysokość 444 mm

Szerokość 302 mm

Głębokość 102 mm

Kolor Czarny



2.33. KOSZ NA ŚMIECI MAŁY

Kosz na odpady 5 l. Automatycznie zamykana pokrywka oraz system ukrywający worki na odpady.

| | |
|-----------|---------|
| Materiał | Plastik |
| Wysokość | 338 mm |
| Szerokość | 190 mm |
| Głębokość | 160 mm |
| Kolor | Czarny |



2.34. KOSZ NA ŚMIECI DUŻY

Kosz na odpady 50 l to idealne rozwiązanie do wielu łazienek. Umożliwia montaż na ścianie lub podłodze, w zależności od potrzeb i dostępnej przestrzeni. Dozowniki wyróżniają się praktycznym i nowoczesnym wyglądem.

| | |
|-----------|---------|
| Materiał | Plastik |
| Wysokość | 629 mm |
| Szerokość | 389 mm |
| Głębokość | 289 mm |
| Kolor | Czarny |



2.35. PRZEWIJAK DLA NIEMOWLĄT - 2 szt.

Składany przewijak dla niemowląt stal nierdzewna bezramkowy
(w toalecie w kawiarni oraz w toalecie dla niepełnosprawnych w przyziemiu)



Składany przewijak ścienny dla dzieci i niemowląt wykonany z antybakteryjnego polietylenu w obudowie ze stali nierdzewnej szczotkowanej w wersji poziomej. łatwo rozkładany można to zrobić jedną ręką, przystosowany jest dla osób niepełnosprawnych, pneumatyczny mechanizm zapewnia gładkie, bezpieczne otwieranie i zamykanie, posiada pas zabezpieczający dziecko przed upadkiem, wyprofilowane wklęsłe podłoże, specjalny wyprofilowany uchwyt umożliwiającą zawieszenie torby.

CECHY:

- wykonany z stali nierdzewnej szczotkowanej
- łatwa obsługa - otwieranie i zamykanie jedną ręką
- pneumatyczny mechanizm otwierania i zamykania
- łatwa w utrzymaniu czystości powłoka
- regulowany wodoodporny pasek
- uchwyty na torbę

- pozycja montażu przewijaka: pozioma
- przystosowany dla osób niepełnosprawnych - zgodnie z wymogami A.D.A
- zalecane maksymalne obciążenie podczas użytkowania 22.7 kg - testowany na ponad 4-krotnie większe obciążenie statyczne

DANE TECHNICZNE:

| | |
|--------------------------------|--------------|
| Wymiary | 397 x 881 mm |
| Głębokość w pozycji złożonej | 100 mm |
| Głębokość w pozycji rozłożonej | 431 mm |
| Maksymalne obciążenie | 22.7 kg |

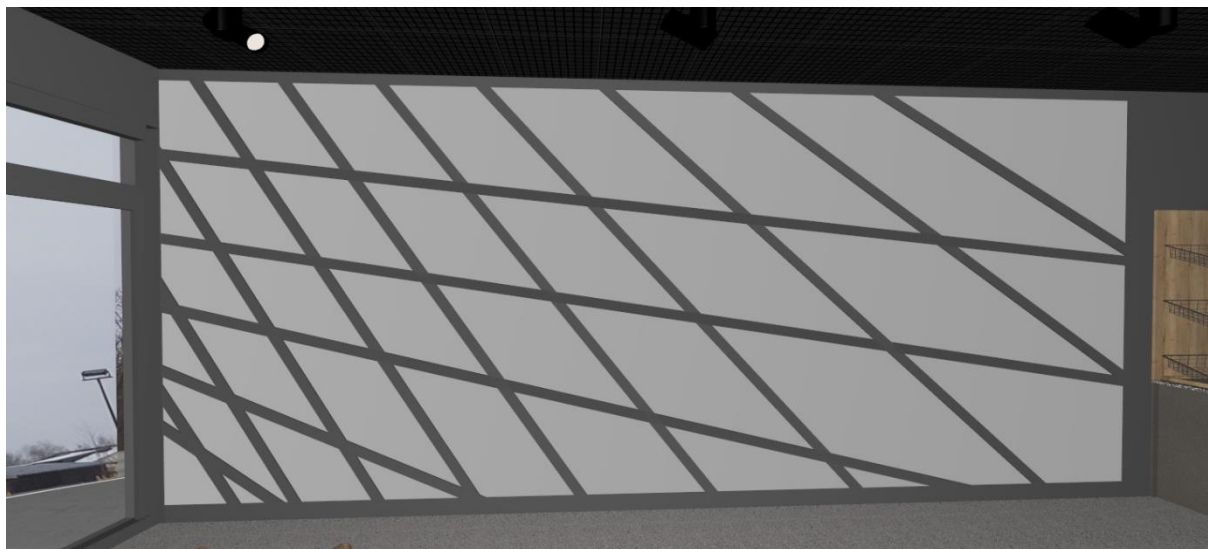
2.36. LUSTRA MONTOWANE POMIĘDZY LISTWAMI SZTUKATERII W KAWIARNI.

Wg. Rys. nr 4 – Widok na ścianę z lustrami

Lustra w kawiarni wklejane pomiędzy listwy sztukateryjne.

Wytyczne - lustra srebrne gr. 4 mm, każda tafla szlifowana, klejone do ściany.

Lustra przygotowane wg szablonów wykonanych na budowie po montażu i pomalowaniu sztukaterii.



2.37. WYKŁADZINA DYWANOWA. DOSTAWA I OBSZYCIE

Wykładzina dywanowa na podest pod makietę wieży

Potrzeba 12 m²

Z wykładziny należy wyciąć koło o średnicy 200cm oraz pas wysokości 45 cm i długości obwodu podestu . $2 \times 100 \text{ cm} \times 3,14 = 628 \text{ cm}$ z zapasem +3 cm.

Wszystkie fragmenty wykładziny należy obszyć nicią pod kolor jej runa.

Wykładzinę montujemy do podestu za pomocą gwoździ oraz taśmy dwustronnie przylepnej.

Specyfikacja techniczna.

Skład : 100% Poliamid
Waga runa : 1150 g/m²
Waga całkowita : 2230 g/m²
Całkowita grubość : 7 mm
Wysokość runa : 5 mm
Gęstość : 209.00 p/m²
Szerokość : 400 cm,
Reakcja na ogień : cfl-s1



2.38. ZLEWOZMYWAK ORAZ BATERIA ZLEWOZMYWAKOWA W ZABUDOWIE WNĘKI W KAWIARNI – 2 szt.

Zlewozmywak

Głębokość [cm] 40.5
Komora 1 240 x 370 x 150 mm
Szerokość [cm] 28

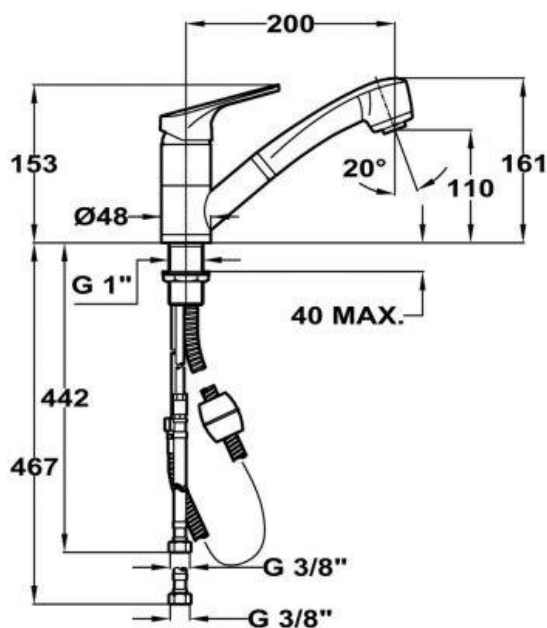
Funkcje dodatkowe Odporność na wysokie temperatury
Kolor Stalowy
Liczba komór 1
Minimalna szerokość podbudowy 30 cm
Odpływ / zawór 1.5 cala
Typ Wpuszczany
Wycięcie 260 x 385 mm
Wykonanie Stal szlachetna



2.39. Bateria zlewozmywakowa

Wielofunkcyjna bateria zlewozmywakowa. Wylewka po wyciągnięciu zamienia się w praktyczną słuchawkę natryskową. Specjalny system zapobiega osadzaniu się kamiennych nalotów na powierzchni perlatora, a co za tym idzie przedłuża jego żywotność.

- bateria mieszakowa
- ruchoma wylewka obracalna o 180°
- zmienny strumień wody
- wyciągana wylewka
- perlator z systemem zapobiegającym osadzaniu się kamienia
- głowica z zaworem ceramicznym
- elastyczne przyłącza w oplocie stalowym
- otwór na baterię: 35 mm
- wysięg: 200 mm
- wysokość: 110 mm / 161 mm
- kolor: chrom



2.40. MIĘDZYKONSTRUKCJA NAD ŚCIANKĄ Z PANELI SZKLANYCH PRZESUWNYCH WYKONANA WG TECHNOLOGII ŚCIANEK DZIAŁOWYCH Z PŁYTY GK.

Usytuowanie międzykonstrukcji wg Rys. nr 10

Gr końcowa ścianki 134 mm. Obmiar 3,8 m². Wys. 40 cm, dł. 475 cm x 2 .

Technologia wykonania ścianki powinna zostać uzgodniona z dostawcą i montażystą ścianki z paneli szklanych przesuwnych. Konstrukcję należy wypełnić wełną mineralną, a następnie wykończyć płytą G-K. Po montażu płyty G-K na stelażu, ściankę należy pomalować dwukrotnie farbą emulsyjną do wnętrza na kolor czarny.

Uwaga - Dolna krawędź międzykonstrukcji ma znajdować się na tej samej wysokości co dolna krawędź sufitu podwieszanego.

Przykładowa konstrukcja nad ścianką z panelami szklanymi przesuwymi (przed wypełnieniem wełną mineralną i zamontowaniem płyty G-K)



2.41. WITRYNY CHŁODNICZE NABLATOWE 2 szt.

Witryna ekspozycyjna chłodnicza przeszklona z 4 stron. Pojemność całkowita 100 l. Witrynka ma wymuszony obieg powietrza. Oświetlenie LED umożliwia ładniejszą ekspozycję produktów. Regulacja położenia półek daje możliwość układania produktów o różnych gabarytach. W komplecie 2 rusztowe półki oraz pojemnik na skropliny.

Dane techniczne

Wymiary (dł; szer; wys): 68.2x45x67.5 cm

Zasilanie: 230 V

Moc: 0.16 kW

Pojemność: 100 l

Zakres temperatury: 0 do +12 °C

Układ chłodzenia: dynamiczny

Kolor: czarny

Oświetlenie: tak



2.42. KONSERWATOR DO LODÓW 10 KOMOROWY

Załączone zdjęcia są tylko poglądowe



Urządzenia są wykonane w klasie tropic = plus 43 stopnie temperatura otoczenia
Wszystkie konserwatory posiadają atestowane włoskie pokrywki izolowane ze stali
nierdzewnej i są w cenie urządzenia.
Każdy konserwator posiada dolny magazyn kuwet, wymiana kuwety trwa kilka sekund.
Stelaż kuwet wykonany jest z wysokogatunkowej stali nierdzewnej i jest bardzo łatwo
wyjmowany.
Zakres temperatur od 0 do minus 28 stopni celcjusza.
10 komorowa razem z magazynem mieści 18 kuwet
Szerokość 1330 mm, gł. 685 mm, Wysokość 875 mm (na kółkach = 930 mm)
Kółka szt. 4 kpl = 150 pln (zalecane, opcja)
Szyba gięta z trzech stron z plexi wylewanej 8 mm typu pozzetti
Oświetlenie led 250 pln w wersji z szybą
Przepływowa myjka gałkownic.
Osłona zawiasów ze stali inox
Obudowa w kolorze inox
Wzmocnienia narożników ze stali inox poler
Profesjonalny porcjoner do lodów
Kratka wentylacyjna od strony osoby obsługującej
Gwarancja
Załączone zdjęcia są tylko poglądowe

Dane techniczne

| WYMIARY ZEWNĘTRZNE mm | WYMIARY WEWNĘTRZNE (rys.1) mm | | | | | POJEMNOŚĆ netto/brutto | TEMPERATURA | MOC | ZASILANIE |
|-----------------------------|-------------------------------------|-----|-----|-----|-----|---------------------------|-------------|-------|---------------|
| | 1 | 2 | 3 | 4 | 5 | | | | |
| 1330x685x875 | 1185 | 490 | 685 | 930 | 220 | 375 / 390 l | ≤-18 °C | 250 W | 230 V / 50 Hz |

2.43. LODÓWKA PODBLATOWA - SZAFKA CHŁODNICZA 130 L, WNĘTRZE Z ABS, BIAŁA LAKIEROWANA

w komplecie 3 półki
nośność półek do 8 kg
cichy agregat
posiada wymuszony obieg powietrza
urządzenie wykonane z blachy malowanej proszkowo (biała)
elektroniczny sterownik temperatury z wyświetlaczem
wbudowany zamek na klucz
nowoczesna konstrukcja
automatyczne odszranianie
wymiary półek WxD: 505x365 mm
czynnik chłodniczy R134a 100g
minimalna odległość pomiędzy półkami to ok 7 cm

Parametry:

Wysokość - H: 850 mm , Głębokość - D: 600 mm, Szerokość - W: 600 mm

Napięcie - U: 230 V

Pojemność - V: 78 l

Moc elektryczna: 0.09 kW

Temperatura min.: 0 °C

Karta gwarancyjna: 1

Temperatura max.: 10 °C

Klasa energetyczna: B

Klasa klimatyczna: 4

Dobowe zużycie energii: 1.4 kWh/dzień

Możliwość zmiany kierunku otwierania drzwi: 1

GWARANCJA



**2.44. STÓŁ CHŁODNICZY PODBLATOWY 2 SEGMENTOWY Z 2 BLOKAMI 2
SZUFLAD (bez blatu – inaczej niż na zdjęciu)**

Dane Techniczne

WYMIARY 1250x700x810 mm

POJEMNOŚĆ 270 l

MOC CAŁKOWITA 0.38 kW

NAPIĘCIE 230 V

TEMPERATURA 0 do +12 °C

Stół chłodniczy, 4 szuflady o wysokości użytkowej 160/216 mm, bez blatu, parownik umieszczony na górze wewnątrz urządzenia, wymuszony obieg powietrza, automatyczne odszranianie i odparowanie kondensatu za pomocą gorącego gazu, elektroniczny sterownik, higieniczne wykonanie, gotowy do podłączenia.



2.45. SYSTEM WODY PITNEJ Z POTRÓJNYM DYSTRYBUTOREM (woda niegazowana, woda gazowana, wino)

System konfigurowany wg zapotrzebowania klienta.

Orientacyjne wymiary systemu, dla których należy zapewnić miejsce pod blatem:

Szer. 1195, gł. 600, wys. – pod blatem

Należy zapewnić przyłącze wod-kan.

Elementy składowe systemu z potrójnym dystrybutorem:

- chłodziarka 2+2
Wąż wysokiego ciśnienia- Wąż CO2 (długość 1,20 m)
- Bateria reduktorów woda, wino
- Uchwyt do reduktora
- Filtr 3M do dystrybutorów wody
- Pyton 6-żyłowy (4x3/8"+2x1/2")
- Głowica filtra
- Kran srebrny z kompensatorem
- Kolumna
- filtr wstępny
- Wąż gazowy czerwony
- Wąż piwny 7x12,7 mm (JG 1/2" 3złm/b)
- złączki
- medaliony
- ociekacz 40/22
- głowica A
- głowica S



2.46. BILETOMAT

Biletomat – urządzenie wydające pamiątkowe bilety bez pobierania opłaty, dostosowane do potrzeb obiektu:



Biletomat – opis

Biletomat wyposażony w dotykowy kolorowy ekran 15" w technologii PCAP, w pełni zabezpieczony przed aktami wandalizmu a także jest odporny na zarysowania, kurz i wilgoć. Ustawiona metodyka dotyku w biletomacie z ekranem zabezpiecza przed niepożądanym wydrukiem ciągłym, np. bawiące się dziecko. Solidna konstrukcja biletomatu i sposób montażu eliminuje wszelkie potencjalne drgania. Mechanizm drukujący posiada system ograniczenia zacięć, np. w przypadku próby przytkania otworu biletowego, po udrożnieniu wydruk jest kontynuowany bez konieczności otwierania urządzenia. Drukarka akceptuje rolki papierowe termiczne w szerokościach 57mm

W trakcie przerwy pracy biletomatu wyświetla się zdefiniowany przez użytkownika komunikat.

W przypadku ustania awarii, system kontynuuje wydruk biletów zgodnie z zadany harmonogram. Biletomat ze względu na swoją konstrukcję i funkcje musi być przystosowany dla osób na wózkach.

Zamawiający ma możliwość dowolnej aranżacji treści na wyświetlaczu oraz na bilecie tak by można było umieścić tam poza numerem obsługi: logo, datę, czas, dodatkowy tekst informacyjny.

Biletomat – parametry

Biletomat posiada dotykowy ekran LCD w technologii PCAP, system zapobiegający odbiciom światła, szkło hartowane wandaloodporne o minimalnej grubości 4mm, odporne na zarysowania.

Konstrukcja biletomatu tj. nachylenie i wymiary umożliwiają wygodne użytkowanie przez osoby na wózkach; w tym zakresie biletomat jest następującej wielkości: wysokość od podstawy do najwyższego punktu 114cm, noga biletomatu (bez podstawy podłogowej) nie może być szersza niż 12cm, ekran nachylony pod odpowiednim kątem nie może być większy niż : 310mm (szerokość) x 380mm (wysokość). Konstrukcja biletomatu wykonana z blachy o grubości min. 2mm. Wszystkie elementy wyposażenia biletomatu nie mogą zawierać ruchomych elementów chłodzących. Podstawa podłogowa o szerokości min. 25cm, głębokości 30cm, grubości 10mm z co najmniej 1 mocowaniem na śrubę M10.

Stalowa obudowa biletomatu jest w kolorze RAL 9005.

Minimalne parametry wyświetlacza: Rozdzielczość 1024x768, przekątna ekranu 15 cali, obszar aktywny 302mm x 225mm, wyświetlany obraz musi być w orientacji pionowej.

Noga biletomatu musi posiadać w tylnej części drzwiczki rewizyjne z zamkiem do czynności serwisowych i wymiany rolek papieru.

Biletomat posiada jednostkę centralną Raspberry Pi B+ z systemem Linux lub równoważne. W przypadku awarii systemu lub chwilowego braku papieru urządzenie wyświetla komunikat zdefiniowany przez użytkownika systemu.

W przypadku awarii systemu, po usunięciu usterki w ramach realizowanego harmonogramu dnia, urządzenie kontynuuje wydruk kolejnych numerów biletów by uniknąć ich dublowania. Dostarczony system posiada funkcję umieszczenia na wydrukowanym bilecie: logo, czytelny numer biletu, nazwę wybranej usługi, informacji tekstowej o dowolnej długości co najmniej w dwóch oddzielnych miejscach biletu z czego co najmniej jedna musi znajdować się w stopce biletu, informacji o liczbie pobranych biletów tego dnia dla wybranej usługi, datę oraz godzinę pobrania biletu.

Biletomat gwarantuje prostą, łatwą i bezpieczną wymianę papieru, posiada intuicyjny w obsłudze podajnik na rolkę oraz szczelinę na papier z czujnikiem automatycznie wykrywającym papier.

Biletomat ma funkcję zdalnego wydruku biletu, tak by pracownicy Punktów informacyjnych mogli wydrukować bilet bezpośrednio z aplikacji zainstalowanych na stanowiskach komputerowych.

Drukarka termiczna w biletomacie posiada obcinacz papieru zapewniający częściowe cięcie papieru. Wydruk jest w rozdzielczości min 203dpi (min. 8 kropek/mm).

Urządzenie współpracuje z publiczną siecią energo-elektryczną 230 V.

Na ekranie biletomatu wyświetlane są przyciski z nazwami usług, które są wyświetlane w języku polskim; dostarczona wersja systemu ma zaimplementowaną dostępną do ustawienia funkcję przełączania nazw usług z języka polskiego na angielski po wybraniu przez interesanta przycisku zmiany języka umieszczonego na ekranie.

Moduł raportowy

System generuje raporty do plików .xls.

Uprawniony użytkownik ma bieżący wgląd do statystyk prezentowanych w formie graficznej lub w postaci tabel.

Raporty wykazują szczegółowe dane o wydanych biletach w określonym czasie.

WYMAGANIA TECHNICZNE DLA CAŁEGO WYPOSAŻENIA

1. Oferowane przez Wykonawcę meble oraz elementy wyposażenia muszą być fabrycznie nowe, wolne od wad i praw osób trzecich.
2. Zamawiający wymaga aby dostarczone meble charakteryzowały się wysoką jakością wykonania tzn. niepożądane są:
 - a) jakiegokolwiek ubytki, uszkodzenia, zabrudzenia, ślady kleju
 - b) różnice w wyglądzie powierzchni mebli danego typu
 - c) różnice w odcieniach w danej grupie mebli oraz pozostałego wyposażenia
 - d) meble niestabilne, chwiejne
3. Elementy wyposażenia muszą być objęte minimalnym 12 miesięcznym okresem gwarancji, a meble 24 miesięcznym okresem gwarancji.
4. W okresie gwarancji meble objęte będą serwisem gwarancyjnym. W ramach serwisu Wykonawca odbierze uszkodzone meble od Zamawiającego i dostarczy z powrotem sprawne do Zamawiającego lub dokona napraw bezpośrednio u Zamawiającego. Koszt serwisu gwarancyjnego Wykonawca uwzględni w cenie oferty.
5. Wykonawca zapewni dostawę mebli własnym transportem, na własny koszt i ryzyko do budynków Zamawiającego, do pomieszczeń przez niego wskazanych. Zabudowy stolarskie wykonywane na wymiar dla obiektu powinny zostać zamontowane.
6. Meble muszą charakteryzować się wysoką trwałością, odpornością na zarysowania i temperaturę oraz spełniać wymagania do eksploatacji.

Uwaga:

Zamawiający dopuszcza różnice w wymiarach brył o ok. +/- 5 CM pod warunkiem, że zmiana ta nie spowoduje zaburzeń funkcjonalno-użytkowych. Ewentualne zmiany do uzgodnienia na etapie realizacji. Ponadto Zamawiający dopuszcza zmianę kolorystyki.