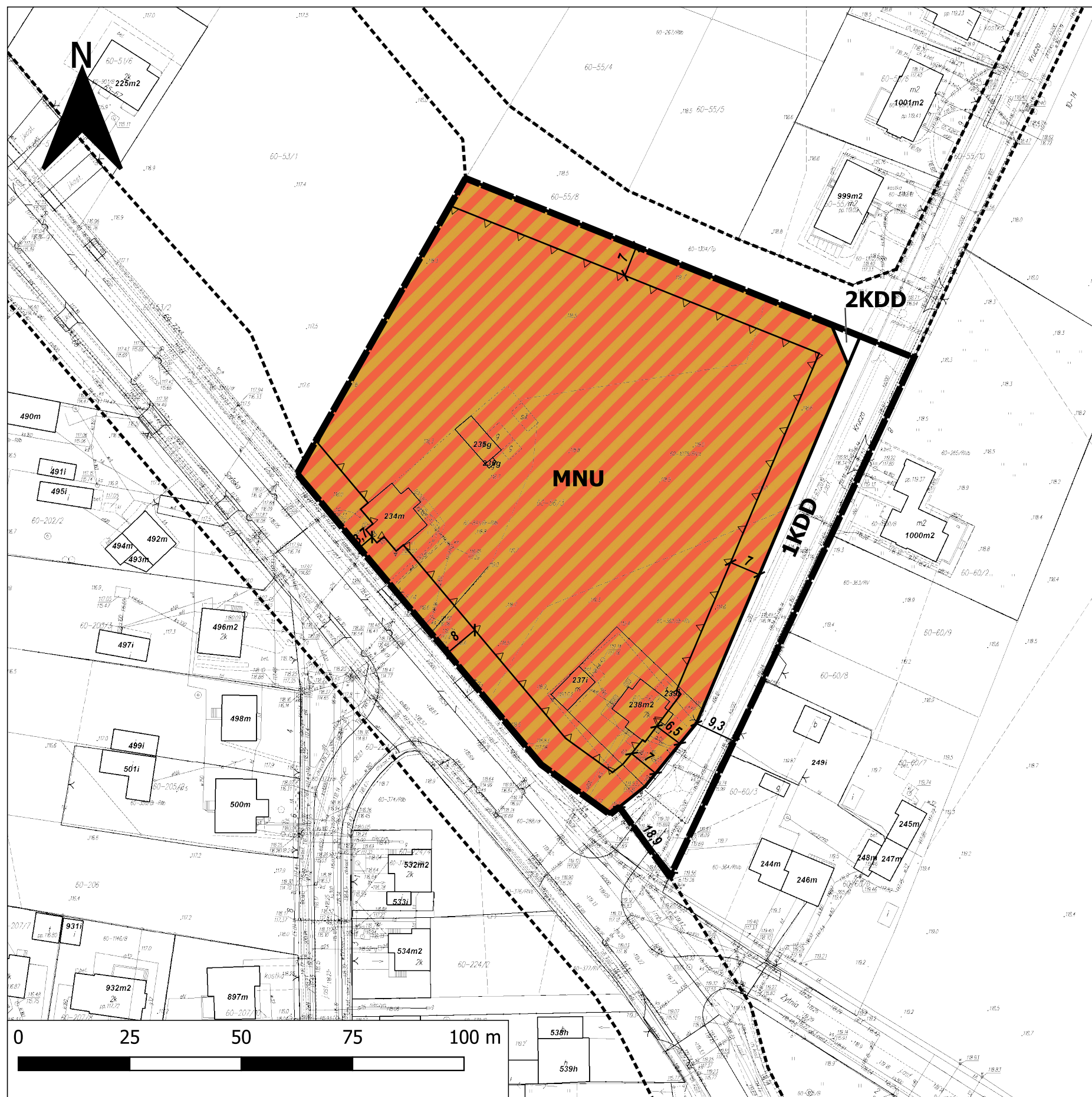


Miejscowy plan zagospodarowania przestrzennego "Sońska - Krucza"

SKALA 1 : 1000



OZNACZENIA

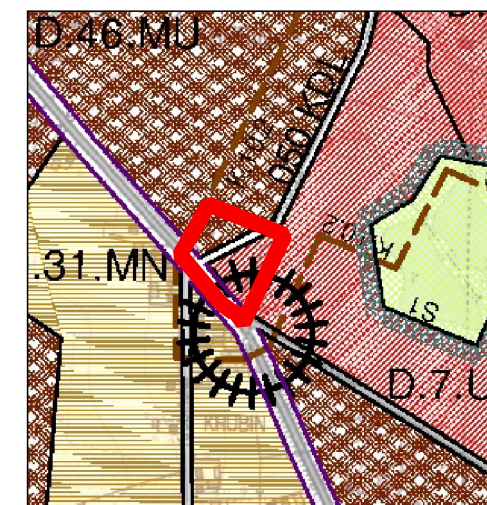
OZNACZENIA OBOWIĄZUJĄCE

- Granica obszaru objętego miejscowym planem zagospodarowania przestrzennego
- Linia rozgraniczająca tereny o różnym przeznaczeniu lub różnych zasadach zagospodarowania
- Nieprzekraczalna linia zabudowy
- Wymiarowania odległości (w metrach)
- MN** Teren zabudowy mieszkaniowej jednorodzinnej i usług
- KDD** Teren drogi dojazdowej

OZNACZENIA INFORMACYJNE

- Linia rozgraniczająca tereny dróg - znajdujące się poza granicą obszaru objętego planem miejscowym

WYRYS ZE STUDIUM UWARUNKOWAŃ I KIERUNKÓW ZAGOSPODAROWANIA PRZESTRZENNEGO MIASTA CIECHANÓW



- II.1. Struktura funkcjonalno - przestrzenna**
- Zabudowa mieszkaniowa
 - MU** zabudowa mieszkaniowa i usługowa
 - Zabudowa usługowa
 - U** zabudowa usługowa
- Obszary proponowane do objęcia ochroną w MPZP
 - K.10.2** strefa ochrony konserwatorskiej - obserwacji archeologicznej
- II.5. Kierunki rozwoju komunikacji i infrastruktury technicznej**
- 1. Kierunki rozwoju komunikacji**
- 1.1 Układ komunikacji drogowej
 - drogi klasa
 - istniejące drogi
 - KDG**
 - KDL**
 - ważniejsze skrzyżowania

Granica obszaru objętego planem miejscowym