



*Konkurs na opracowanie koncepcji architektonicznej
odnowy tkanki mieszkaniowej w zakresie części wspólnych
wielorodzinnego budynku przy ul. H. Sienkiewicza 53/55
w Ciechanowie jako element
szerszego działania rewitalizacyjnego*

Przedmiotem opracowania jest budynek mieszkalny wielorodzinny mieszczący się w Ciechanowie przy ul. Sienkiewicza 53/55.

Budynek został wzniesiony w ok. 1945r. w technologii tradycyjnej, mury o powierzchni zabudowy 188,6 m². Ma plan prostokątny, czterospadowy dach o kącie połaci 48°. Więźba dachowa pokryta dachówką ceramiczną. Usytuowanie budynku N-E / S-W z dwoma wejściami do klatek schodowych po schodkach od strony północno-wschodniej. Wejścia mają rozglifienia, opaski i łuki odcinkowe.

Projekt prac remontowych obejmuje wymianę stolarki okiennej i stolarki drzwiowej w częściach wspólnych, wymianę pokrycia dachowego, remont elewacji i klatek schodowych tak, aby budynek wpisał się w otoczenie, podnieść standard życia mieszkańców oraz zapewnić trwałość i ekonomię podejmowanych działań remontowych poprzez dobór poszczególnych materiałów.

Dla elewacji proponuje się następujące prace:

- wymiana pokrycia dachowego - blachodachówka w kolorze ceglastym
- wymiana obróbki blacharskiej: parapety, rynny i rury spustowe aluminiowe, elementy wykończeniowe (balustrady i daszki) - kolor antracyt - RAL 7024
- elewacja tynkowana i malowana farbą fasadową w kolorze jasno-szarym NCS S 0502-G oraz cokół NCS S 1502 - G
- stworzenie opasek wokół drzwi wejściowych i okien malowanych farbą elewacyjną w kolorze złamanej bieli
- wymianę wszystkich okien na stolarkę PCV w kolorze białym i drzwi zewnętrznych na nowe PCV w kolorze grafitowym ze szprosami odwzorowującymi oryginalny podział stolarki wg rysunków
- lampy nad wejściem - kinkiety z kloszem poliwęglanowym (niełukującym) sferycznym, białym, mlecznym
- balustrady mocowane do elewacji na wysokości 105cm, rury aluminiowe Ø5cm malowane na kolor antracyt RAL 7024
- daszki nad wejściem odcinkowe, powtarzające łuk opaski nad wejściem i otworu drzwiowego wg rysunku.
- remont schodów zewnętrznych i budowa pochylni dla niepełnosprawnych w układzie zilustrowanym po prawej:

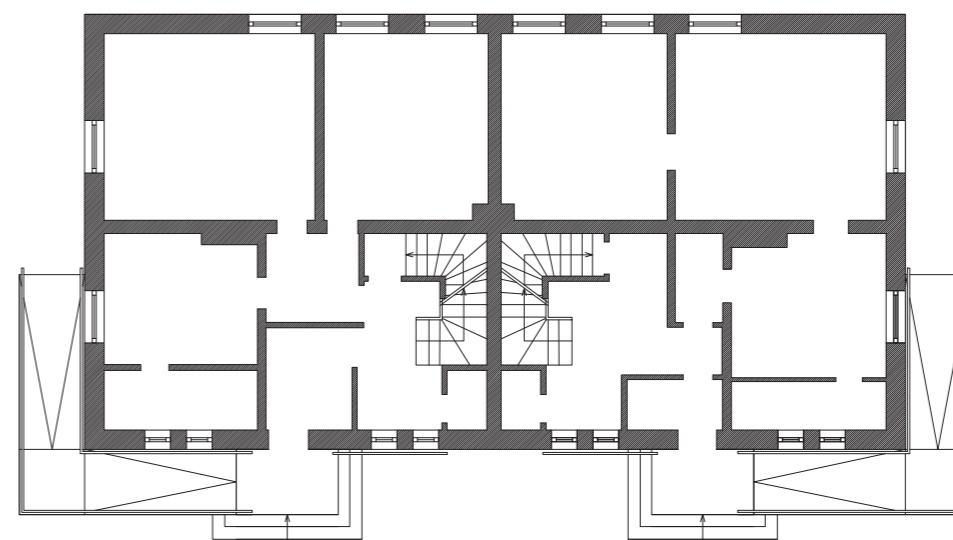
Dla klatek schodowych proponuje się poniższe prace: **182364**

- malowanie ścian i sufitów farbą emulsyjną w kolorze jasno-szarym NCS S 0502-G
- malowanie lamperii transparentną farbą olejną
- wymiana posadzek w częściach wspólnych - wylewka epoksydowa w kolorze grafitowym
- renowacja schodów drewnianych i balustrad - oczyszczenie, wymiana elementów zużytych/spróchniałych, impregnacja i malowanie na kolor szary farbą olejną elementów pionowych, malowanie bejcą i lakierowanie stopnic i pochwytów
- wymiana drzwi do piwnicy na stalowe cynkowane z klamką aluminiową z szyldem, zamykane na zamek
- wymianę opraw oświetleniowych w częściach wspólnych na lampy sufitowe, z kloszem poliwęglanowym (niełukującym) sferycznym, białym mlecznym

Z uwagi na potrzebę wprowadzenia termoizolacji stropów oraz ścian piwnic i elewacji przewiduje się ocieplenie elewacji styropianem lub użycie tynku perlitowego będący izolacją termiczną.

Przyjęte rozwiązania należy opiniować konserwatorsko.

Szacuje się, że koszt prac wykończeniowych wyniesie ok. 250 tys. zł.

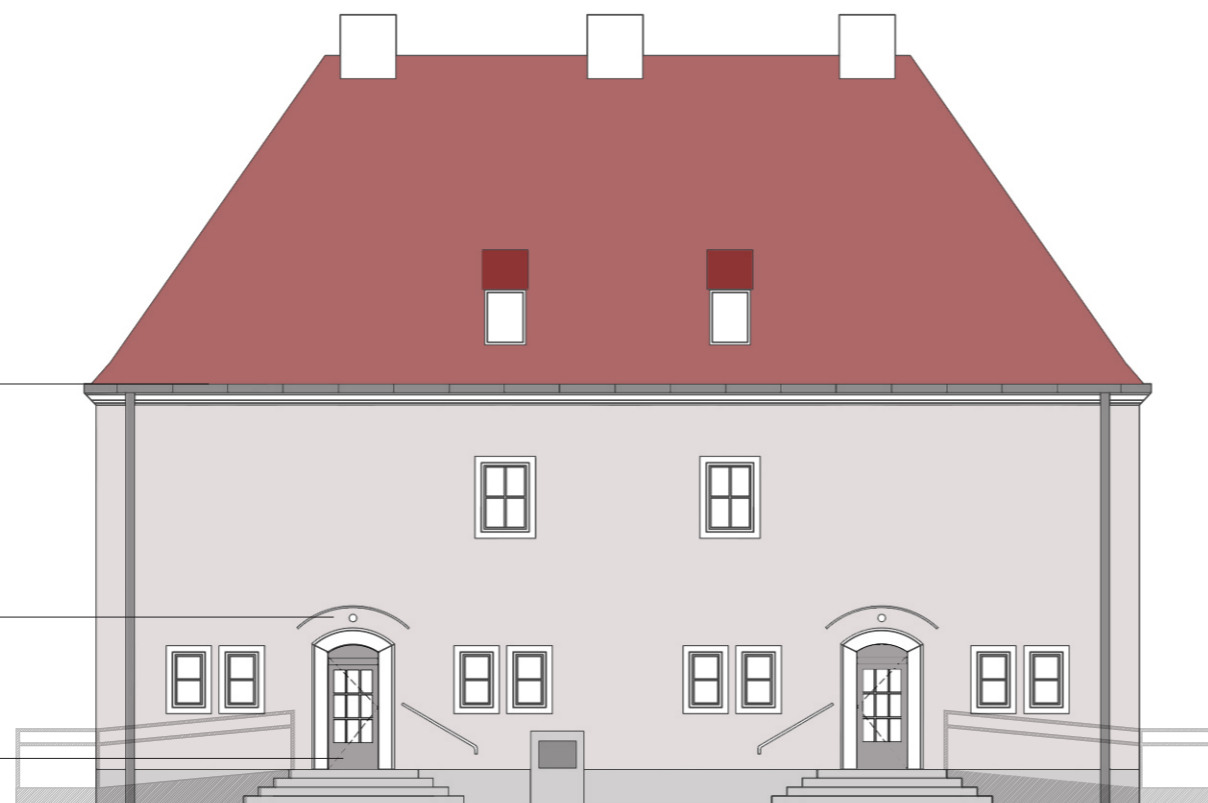


Obok: schemat rzutu parturu z proponowanymi pochylniami dla osób niepełnosprawnych; koncepcja wymaga doprowadzenie utwardzonych ścieżek (płyta betonowa 20x20cm) do wejść do budynków oraz pochylni.

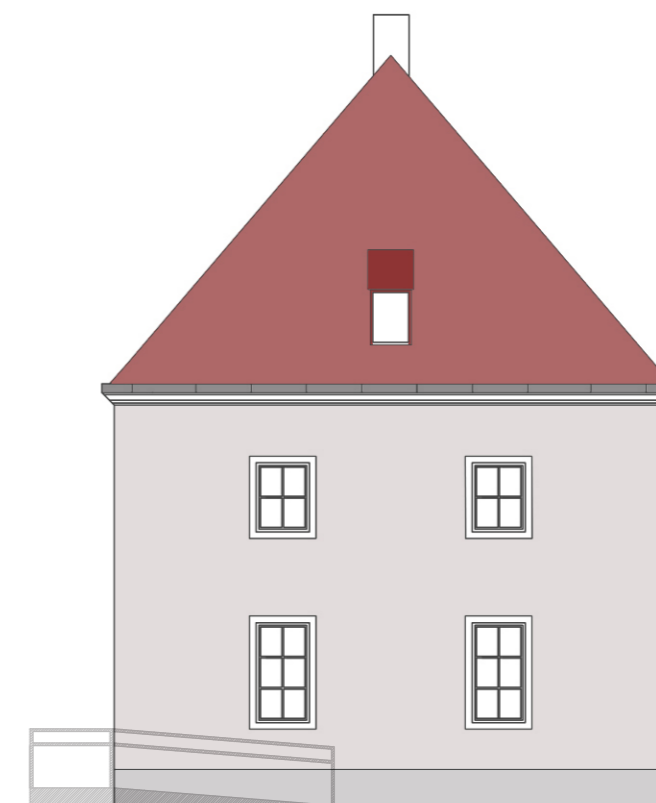
obróbka blacharska
aluminium
kolor antracyt
RAL 7024
gzyms: kolor złamanej bieli

elementy wykończenia:
daszki, balustrady,
skrzynki na elewacji
RAL 7024

stolarka drzwiowa zewn.
PCV, ze szprosami,
kolor antracyt
stolarka okienna
PCV ze szprosami
w kolorze białym



Elewacja północno- wschodnia



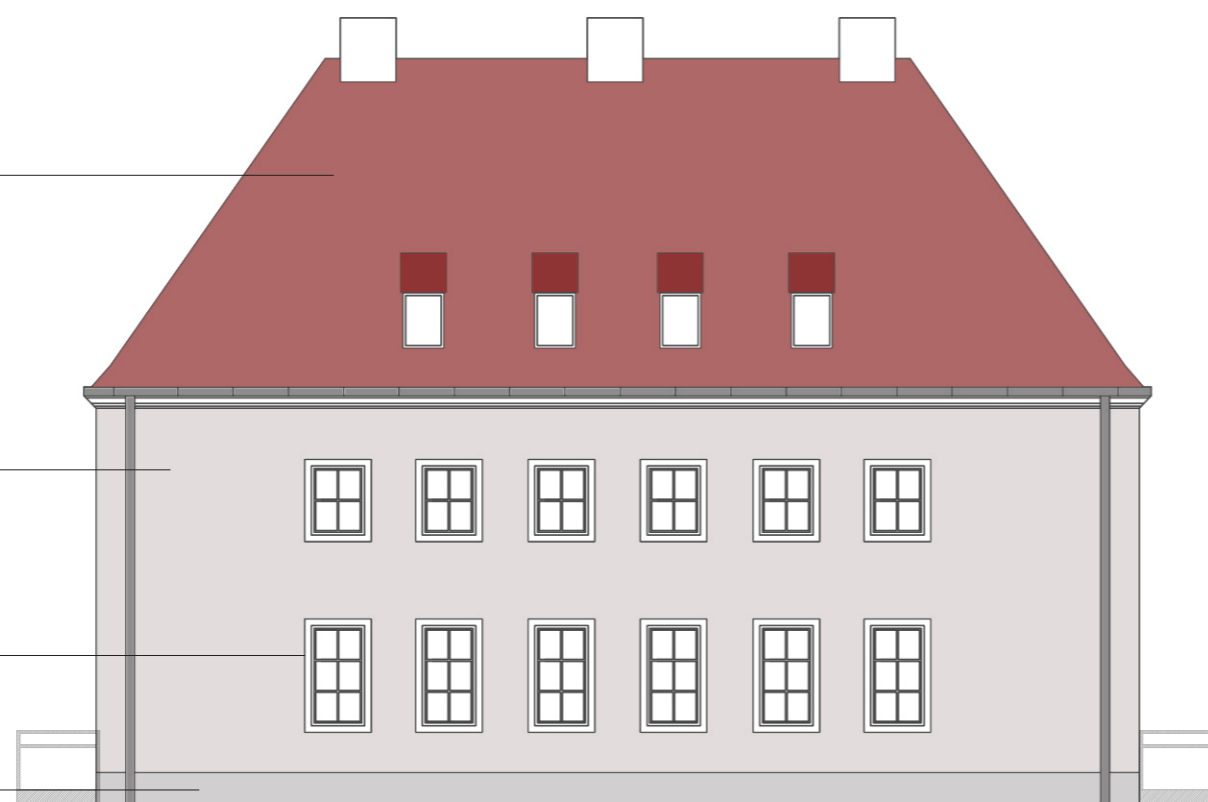
Elewacja północno- zachodnia

blachodachówka
kolor: cegła matowa

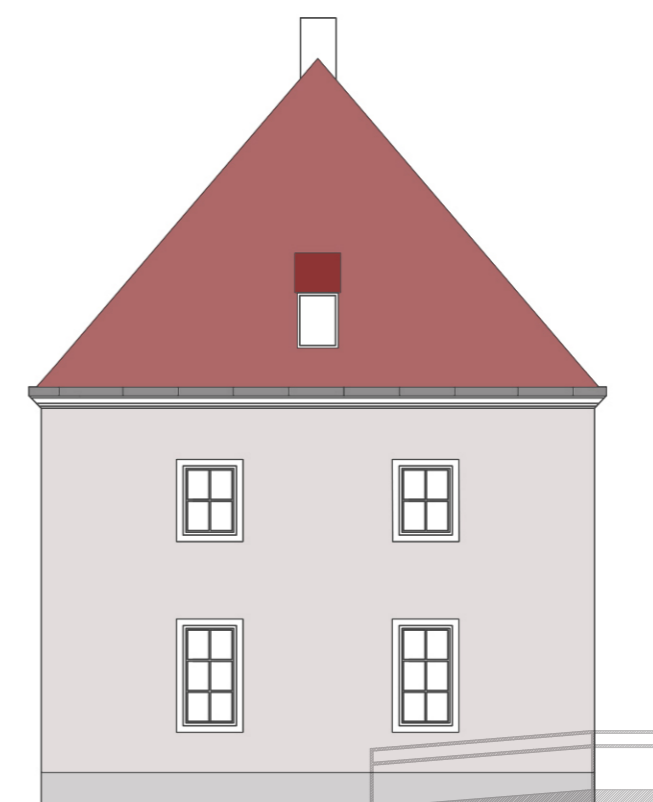
elewacja - farba fasadowa/tynk
kolor jasnoszary NCS S 0502-G

opaski wokół okien i drzwi
zewn. w kolorze złamanej bieli

cokół w kolorze szarym
NCS S 1502-G



Elewacja południowo- zachodnia



Elewacja południowo- wschodnia

182364

Remont elewacji:

Blachodachówka - kolor cegła, ściany malowane na jasno-szary, cokoły i schody szare, drzwi wejściowe PCV grafitowe.

Obróbka blacharska grafitowa aluminiowa,

Balustrady i wykończenia daszku grafitowe, daszek akrylowy.

Okna nowe PCV, białe z podziałami i szprosami w zachowanym układzie, wg zestawienia stolarki.

Oświetlenie nad wejściem - kinkiety montowane pod daszkiem, poliwęglanowe, klosze białe mleczne, sferyczne

Schody zewnętrzne obłożone płytkami w kolorze grafitu, podjazdy dla osób niepełnospranych po zewnętrznych stronach wejścia w układzie symetrycznym wg schematu rzutu parteru. Pochylnia wylewana z betonu, obłożona płytkami w kolorze grafitowym, pochwyty i balustrady stalowe malowane proszkowo na kolor grafitowy.





Remont klatki schodowej:

Ściany i sufity malowane farbą emulsyjną w kolorze jasno-szarym NCS S 0502-G;

*lamperia malowana transparentną farbą olejną do wys. 140cm;
nowe posadzki z wylewki epoksydowej matowej w kolorze grafi-
towym;*

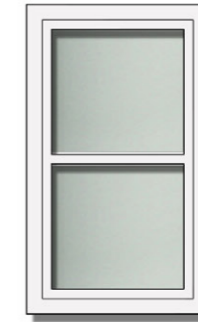
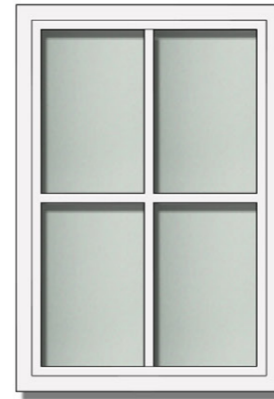
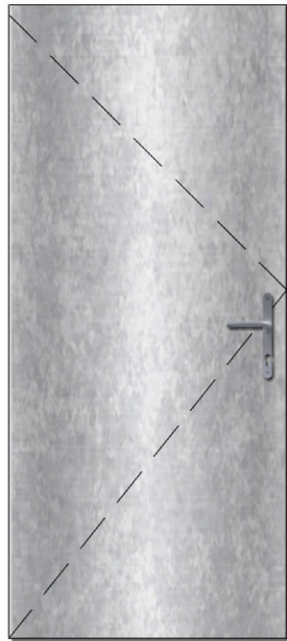
*odnowione schody i balustrady drewniane (oczyszczenie dobrze
zachowanych elementów, wymiana zniszczonych), izolacja i ma-
malowanie na kolor szary, stopnice i pochyty
pokryte lakierobejcą;*

*nowe drzwi do do piwnicy ocynkowane z klamką aluminiową
z szyldem, zamykane na zamek;*

*nowe oprawy oświetleniowe - klosze sferyczne, poliwęglanowe
w kolorze białym mlecznym.*

*Zamiast firanek wprowadzenie przegród w postaci drzwi
harmonijkowych.*

Zestawienie stolarki:



1. drzwi zewnętrzne wejściowe (1 prawe, 1 lewe), PCV kolor grafit (antracyt) RAL 7024 oryginalny układ przeszkleń i szprosów
2. drzwi do piwnicy z klatki schodowej, ocynk
- 3.-5. stolarka okienna biała PCV z opaskami w kolorze białym oryginalny podział kwater i szprosów do odtworzenia

Elementy wykończeniowe:



oprawa oświetleniowa
klosz sferyczny, poliwęglan
kolor - biały mleczny
zewnątrz - kinkiety
wewnątrz - oprawa nasufitowa

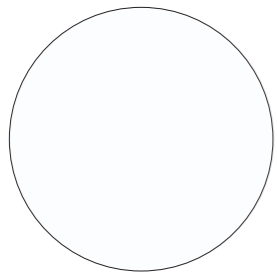


pochwyty zewnętrzny
mocowany do ściany
na wys. 105cm
aluminium
kolor - grafit
RAL 7024



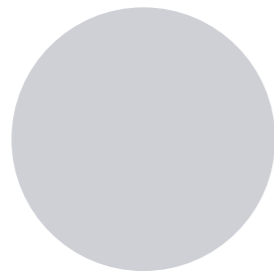
daszek nad wejściem
mocowany do ściany
akrylowy
wykończenie stalowe
kolor - grafit
RAL 7024

Zestawienie kolorów i materiałów:



łamana biel

opaski wokół okien i drzwi



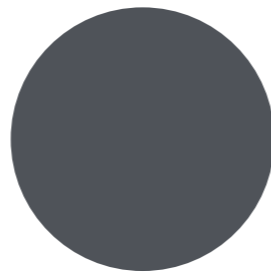
NCS S 0502-G

ściany, elewacja ściany, korytarze



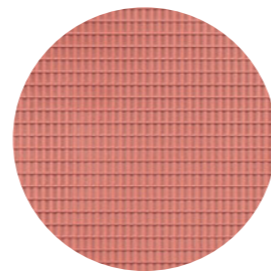
NCS S 1502-G

cokół, elewacja



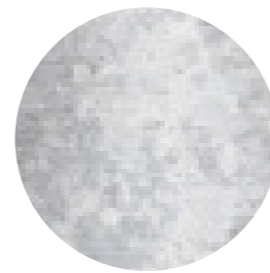
RAL 7024

obróbka blacharska drzwi zewnętrzne balustrada pochylni



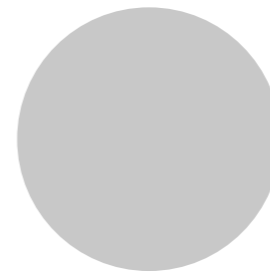
cegła mat

blachodachówka



stal ocynk

drzwi do piwnicy



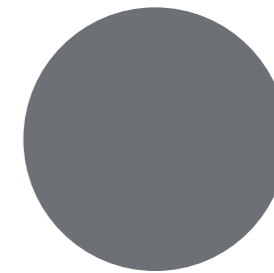
RAL 7047

balustrady na klatce



orzech włoski

pochwyty balustrady na klatce stopnice



grafit

wylewka z żywicy epoksydowej, stopnice