

2024-08-01

WPP  
U

01.08.2024

p. n.s.f.

## Pismo dotyczące aktu planowania przestrzennego

21

### 1. ORGAN, DO KTÓREGO JEST SKŁADANE PISMO

Nazwa: Prezydenta Miasta Ciechanów

### 2. RODZAJ PISMA<sup>1)</sup>

- 2.1. wniosek do projektu aktu  2.2. uwaga do konsultowanego projektu aktu<sup>2)</sup>  
 2.3. wniosek o zmianę aktu<sup>3)</sup>  2.4. wniosek o sporządzenie aktu<sup>3)</sup>

### 3. RODZAJ AKTU PLANOWANIA PRZESTRZENNEGO<sup>1)</sup>

- 3.1. plan ogólny gminy  
 3.2. miejscowy plan zagospodarowania przestrzennego, w tym zintegrowany plan inwestycyjny lub miejscowy plan rewitalizacji  
 3.3. uchwała ustalająca zasady i warunki sytuowania obiektów małej architektury, tablic reklamowych i urządzeń reklamowych oraz ogrodzeń, ich gabaryty, standardy jakościowe oraz rodzaje materiałów budowlanych, z jakich mogą być wykonane  
 3.4. audyt krajobrazowy  
 3.5. plan zagospodarowania przestrzennego województwa



### 4. DANE SKŁADAJĄCEGO PISMO<sup>4)</sup>

[Empty box for details of the submitting entity]

### 5. ADRES DO KORESPONDENCJI SKŁADAJĄCEGO PISMO<sup>4)</sup>

(Nieobowiązkowo)

Kraj: ..... Województwo: .....  
 Powiat: ..... Gmina: .....  
 Ulica: ..... Nr domu: ..... Nr lokalu: .....  
 Miejscowość: ..... Kod pocztowy: .....

### 6. DANE PEŁNOMOCNIKA<sup>4)</sup>

[Empty box for details of the representative]

### 7. TREŚĆ PISMA

7.1. Treść<sup>6)</sup>.....

WNIOSEK O UMIESZCZENIE W PLANIE OGÓLNYM PRZEZNACZENIA DLA N/W DZIAŁEK: STREFY HANDLU WIELKOPOWIERZCHNIOWEGO  
ORAZ TERENÓW BIOLOGICZNIE CZYNNYCH NA POZIOMIE MAX 5%

Działki o nr ew. 4575, 4569/2, 4574/4, 4570/2, 4570/4, 4581/3, 4581/5, 4568/3, 4568/4, 982/2, 983/3, 4579/11, 4579/21, 4579/23, 4573/3, 4573/4, 4574/3, 4574/6, 4578/3, 4578/5, 4566/3, 4566/4, 4567/4 obręb 0010 Śródmiście, jedn. 140201\_1 Clechanów miasto

7.2. (Nieobowiązkowo) W przypadku wypełnienia, należy uzupełnić każdą z kolumn tabeli.

Szczegółowe informacje dotyczące treści pisma w odniesieniu do działek ewidencyjnych:

Lp.	7.2.1. Nazwa aktu planowania przestrzennego	7.2.2. Identyfikator działki lub działek ewidencyjnych	7.2.3. Czy teren objęty pismem obejmuje całość działki lub działek ewidencyjnych <sup>7)</sup>	7.2.4. Treść <sup>6)</sup>
1	.....	.....	<input type="checkbox"/> tak <input type="checkbox"/> nie	.....

7.3. (Nieobowiązkowo) W przypadku wypełnienia, należy uzupełnić każdą z kolumn tabeli.

Szczegółowe informacje dotyczące działek ewidencyjnych oraz niektórych parametrów – w przypadku zaznaczenia w pkt 2: wniosku do projektu aktu (pkt 2.1), uwagi do konsultowanego projektu aktu (pkt 2.2) lub wniosku o zmianę aktu (pkt 2.3) oraz w pkt 3: planu ogólnego gminy (pkt 3.1) lub miejscowego planu zagospodarowania przestrzennego, w tym zintegrowanego planu inwestycyjnego lub miejscowego planu rewitalizacji (pkt 3.2):

Lp.	7.3.1. Nazwa planu ogólnego gminy lub miejscowego planu zagospodarowania przestrzennego	7.3.2. Identyfikator działki lub działek ewidencyjnych	7.3.3. Czy teren objęty pismem obejmuje całość działki lub działek ewidencyjnych <sup>7)</sup>	7.3.4. Nazwa lub nazwy klasy przeznaczenia terenu (albo symbol lub symbole klasy przeznaczenia terenu) <sup>8)</sup>	7.3.5. Maksymalny udział powierzchni zabudowy [%]	7.3.6. Maksymalna wysokość zabudowy [m]	7.3.7. Minimalny udział powierzchni biologicznie czynnej [%]
1	.....	.....	<input type="checkbox"/> tak <input type="checkbox"/> nie	.....	.....	.....	.....

## 8. OŚWIADCZENIE W SPRAWIE KORESPONDENCJI ELEKTRONICZNEJ

Wyrażam zgodę  Nie wyrażam zgody

na doręczanie korespondencji w niniejszej sprawie za pomocą środków komunikacji elektronicznej w rozumieniu art. 2 pkt 5 ustawy z dnia 18 lipca 2002 r. o świadczeniu usług drogą elektroniczną (Dz. U. z 2020 r. poz. 344).

## 9. ZAŁĄCZNIKI

- Pełnomocnictwo do reprezentowania składającego pismo lub pełnomocnictwo do doręczeń (zgodnie z ustawą z dnia 16 listopada 2006 r. o opłacie skarbowej (Dz. U. z 2023 r. poz. 2111)) – jeżeli składający pismo działa przez pełnomocnika.
- Potwierdzenie uiszczenia opłaty skarbowej od pełnomocnictwa – jeżeli obowiązek uiszczenia takiej opłaty wynika z ustawy z dnia 16 listopada 2006 r. o opłacie skarbowej.
- (Nieobowiązkowo). Określenie granic terenu w formie graficznej w przypadku wskazania terenu objętego pismem jako części działki ewidencyjnej lub działek ewidencyjnych.
- (Nieobowiązkowo). Inne załączniki – w przypadku zaznaczenia pola należy podać nazwy załączników.<sup>9)</sup>

## 10. PODPIS SKŁADAJĄCEGO PISMO (PEŁNOMOCNIKA) I DATA PODPISU

Podpis powinien być czytelny. Podpis i datę podpisu umieszcza się w przypadku składania pisma w postaci papierowej.

<sup>1)</sup> Można zaznaczyć więcej niż jedno pole. W ramach jednego pisma można wybrać tylko te akty, w przypadku których pismo będzie wysyłane do tego samego organu wskazanego w pkt 1. W przypadku gdy treść wniosku lub uwagi związana jest z dokumentem powiązany z aktem planowania przestrzennego (np. sporządzanej w toku procedowania aktu, w ramach strategicznej oceny oddziaływania na środowisko, prognozy oddziaływania na środowisko), należy w pkt 3 wybrać rodzaj aktu planowania przestrzennego, którego ten dokument dotyczy, po czym wprowadzić treść wniosku lub uwagi w pkt 7.1 lub 7.2.

<sup>2)</sup> Nie dotyczy planu zagospodarowania przestrzennego województwa.

<sup>3)</sup> Nie dotyczy planu zagospodarowania przestrzennego województwa i audytu krajobrazowego.

<sup>4)</sup> W pkt 4 należy podać adres zamieszkania albo siedziby składającego pismo. W przypadku wypełnienia pkt 5 podaje się adres do korespondencji składającego pismo, jeżeli jest inny niż adres podany w pkt 4. W przypadku wypełnienia pkt 6 podaje się adres zamieszkania albo siedziby pełnomocnika. W przypadku większej liczby składających pismo lub pełnomocników dane kolejnych składających pismo lub pełnomocników dodaje się w formularzu albo zamieszcza na osobnych stronach i dołącza do formularza.

<sup>5)</sup> Adres skrytki ePUAP lub adres do doręczeń elektronicznych wskazuje się w przypadku wyrażenia zgody na doręczanie korespondencji za pomocą środków komunikacji elektronicznej, z zastrzeżeniem przypadków, w których organ, zgodnie z przepisami ustawy z dnia 18 listopada 2020 r. o doręczeniach elektronicznych (Dz. U. z 2023 r. poz. 285, z późn. zm.), ma obowiązek doręczenia korespondencji na adres do doręczeń elektronicznych.

<sup>6)</sup> Maksymalna liczba znaków w pkt 7.1. wynosi 1000, natomiast w przypadku pkt 7.2.4. wartość ta odnosi się do pojedynczego wiersza. W przypadku potrzeby dodatkowego uzasadnienia, które wykracza poza wskazany limit znaków, uzasadnienie zamieszcza się na osobnych stronach i dołącza do formularza. W przypadku większej liczby wierszy w pkt 7.2.4. kolejne wiersze dodaje się w formularzu albo zamieszcza na osobnych stronach i dołącza do formularza.

<sup>7)</sup> W przypadku zaznaczenia pola „nie” (wskazania terenu objętego pismem jako części działki ewidencyjnej lub działek ewidencyjnych) można dodać załącznik z określeniem granic terenu w formie graficznej.

<sup>8)</sup> Podaje się nazwę lub symbol klasy przeznaczenia terenu zgodnie ze standardami określonymi w przepisach wykonawczych wydanych na podstawie art. 16 ust. 2 ustawy z dnia 27 marca 2003 r. o planowaniu i zagospodarowaniu przestrzennym (Dz. U. z 2023 r. poz. 977, z późn. zm.).

<sup>9)</sup> W przypadku dołączenia do pisma załączników zawierających dane osobowe, inne niż wymienione w pkt 4, 5 i 6, załączniki te należy zanonimizować, tj. ukryć dane osobowe.

2024 -08- 0 1

WPP  
Ug

01.08.2024

p.p.s.

## Pismo dotyczące aktu planowania przestrzennego

22

### 1. ORGAN, DO KTÓREGO JEST SKŁADANE PISMO

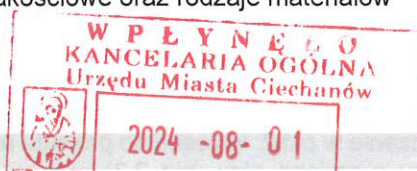
Nazwa: Prezydent Miasta Ciechanów

### 2. RODZAJ PISMA<sup>1)</sup>

- 2.1. wniosek do projektu aktu  2.2. uwaga do konsultowanego projektu aktu<sup>2)</sup>  
 2.3. wniosek o zmianę aktu<sup>3)</sup>  2.4. wniosek o sporządzenie aktu<sup>3)</sup>

### 3. RODZAJ AKTU PLANOWANIA PRZESTRZENNEGO<sup>1)</sup>

- 3.1. plan ogólny gminy  
 3.2. miejscowy plan zagospodarowania przestrzennego, w tym zintegrowany plan inwestycyjny lub miejscowy plan rewitalizacji  
 3.3. uchwała ustalająca zasady i warunki sytuowania obiektów małej architektury, tablic reklamowych i urządzeń reklamowych oraz ogrodzeń, ich gabaryty, standardy jakościowe oraz rodzaje materiałów budowlanych, z jakich mogą być wykonane  
 3.4. audyt krajobrazowy  
 3.5. plan zagospodarowania przestrzennego województwa



### 4. DANE SKŁADAJĄCEGO PISMO<sup>4)</sup>

[Empty box for data of the sender]

tak  nie

### 5. ADRES DO KORESPONDENCJI SKŁADAJĄCEGO PISMO<sup>4)</sup>

(Nieobowiązkowo)

Kraj: ..... Województwo: .....  
 Powiat: ..... Gmina: .....  
 Ulica: ..... Nr domu: ..... Nr lokalu: .....  
 Miejscowość: ..... Kod pocztowy: .....

### 6. DANE PEŁNOMOCNIKA<sup>4)</sup>

(Nieobowiązkowo)

pełnomocnik  pełnomocnik do doręczeń  
 Imię i nazwisko: .....  
 Kraj: ..... Województwo: .....  
 Powiat: ..... Gmina: .....  
 Ulica: ..... Nr domu: ..... Nr lokalu: .....  
 Miejscowość: ..... Kod pocztowy: .....  
 E-mail (w przypadku gdy pełnomocnik posiada adres e-mail): .....  
 Nr tel. (nieobowiązkowo): .....  
 Adres skrytki ePUAP lub adres do doręczeń elektronicznych<sup>5)</sup>: .....

### 7. TREŚĆ PISMA

7.1. Treść<sup>6)</sup>.....

.....  
 WNIOSEK O UMIESZCZENIE W PLANIE OGÓLNYM PRZEZNACZENIA DLA N/W DZIAŁEK: STREFY HANDLU WIELKOPOWIERZCHNIOWEGO  
 .....

.....  
 ORAZ TERENÓW BIOLOGICZNIE CZYNYCH NA POZIOMIE MAX 5%  
 .....

7.2. (Nieobowiązkowo) W przypadku wypełnienia, należy uzupełnić każdą z kolumn tabeli.

Szczegółowe informacje dotyczące treści pisma w odniesieniu do działek ewidencyjnych:

Lp.	7.2.1. Nazwa aktu planowania przestrzennego	7.2.2. Identyfikator działki lub działek ewidencyjnych	7.2.3. Czy teren objęty pismem obejmuje całość działki lub działek ewidencyjnych <sup>7)</sup>	7.2.4. Treść <sup>6)</sup>
1	..... ..... .....	..... ..... .....	<input type="checkbox"/> tak <input type="checkbox"/> nie	..... ..... .....

7.3. (Nieobowiązkowo) W przypadku wypełnienia, należy uzupełnić każdą z kolumn tabeli.

Szczegółowe informacje dotyczące działek ewidencyjnych oraz niektórych parametrów – w przypadku zaznaczenia w pkt 2: wniosku do projektu aktu (pkt 2.1), uwagi do konsultowanego projektu aktu (pkt 2.2) lub wniosku o zmianę aktu (pkt 2.3) oraz w pkt 3: planu ogólnego gminy (pkt 3.1) lub miejscowego planu zagospodarowania przestrzennego, w tym zintegrowanego planu inwestycyjnego lub miejscowego planu rewitalizacji (pkt 3.2):

Lp.	7.3.1. Nazwa planu ogólnego gminy lub miejscowego planu zagospodarowania przestrzennego	7.3.2. Identyfikator działki lub działek ewidencyjnych	7.3.3. Czy teren objęty pismem obejmuje całość działki lub działek ewidencyjnych <sup>7)</sup>	7.3.4. Nazwa lub nazwy klasy przeznaczenia terenu (albo symbol lub symbole klasy przeznaczenia terenu) <sup>8)</sup>	7.3.5. Maksymalny udział powierzchni zabudowy [%]	7.3.6. Maksymalna wysokość zabudowy [m]	7.3.7. Minimalny udział powierzchni biologicznie czynnej [%]
1	..... ..... .....	..... ..... .....	<input type="checkbox"/> tak <input type="checkbox"/> nie	..... ..... .....	..... ..... .....	..... ..... .....	..... ..... .....

## 8. OŚWIADCZENIE W SPRAWIE KORESPONDENCJI ELEKTRONICZNEJ

Wyrażam zgodę       Nie wyrażam zgody

na doręczanie korespondencji w niniejszej sprawie za pomocą środków komunikacji elektronicznej w rozumieniu art. 2 pkt 5 ustawy z dnia 18 lipca 2002 r. o świadczeniu usług drogą elektroniczną (Dz. U. z 2020 r. poz. 344).

## 9. ZAŁĄCZNIKI

- Pełnomocnictwo do reprezentowania składającego pismo lub pełnomocnictwo do doręczeń (zgodnie z ustawą z dnia 16 listopada 2006 r. o opłacie skarbowej (Dz. U. z 2023 r. poz. 2111)) – jeżeli składający pismo działa przez pełnomocnika.
- Potwierdzenie uiszczenia opłaty skarbowej od pełnomocnictwa – jeżeli obowiązek uiszczenia takiej opłaty wynika z ustawy z dnia 16 listopada 2006 r. o opłacie skarbowej.
- (Nieobowiązkowo). Określenie granic terenu w formie graficznej w przypadku wskazania terenu objętego pismem jako części działki ewidencyjnej lub działek ewidencyjnych.
- (Nieobowiązkowo). Inne załączniki – w przypadku zaznaczenia pola należy podać nazwy załączników.<sup>9)</sup>  
 .....

---

<sup>1)</sup> Można zaznaczyć więcej niż jedno pole. W ramach jednego pisma można wybrać tylko te akty, w przypadku których pismo będzie wysyłane do tego samego organu wskazanego w pkt 1. W przypadku gdy treść wniosku lub uwagi związana jest z dokumentem powiązany z aktem planowania przestrzennego (np. sporządzanej w toku procedowania aktu, w ramach strategicznej oceny oddziaływania na środowisko, prognozy oddziaływania na środowisko), należy w pkt 3 wybrać rodzaj aktu planowania przestrzennego, którego ten dokument dotyczy, po czym wprowadzić treść wniosku lub uwagi w pkt 7.1 lub 7.2.

<sup>2)</sup> Nie dotyczy planu zagospodarowania przestrzennego województwa.

<sup>3)</sup> Nie dotyczy planu zagospodarowania przestrzennego województwa i audytu krajobrazowego.

<sup>4)</sup> W pkt 4 należy podać adres zamieszkania albo siedziby składającego pismo. W przypadku wypełnienia pkt 5 podaje się adres do korespondencji składającego pismo, jeżeli jest inny niż adres podany w pkt 4. W przypadku wypełnienia pkt 6 podaje się adres zamieszkania albo siedziby pełnomocnika. W przypadku większej liczby składających pismo lub pełnomocników dane kolejnych składających pismo lub pełnomocników dodaje się w formularzu albo zamieszcza na osobnych stronach i dołącza do formularza.

<sup>5)</sup> Adres skrytki ePUAP lub adres do doręczeń elektronicznych wskazuje się w przypadku wyrażenia zgody na doręczanie korespondencji za pomocą środków komunikacji elektronicznej, z zastrzeżeniem przypadków, w których organ, zgodnie z przepisami ustawy z dnia 18 listopada 2020 r. o doręczeniach elektronicznych (Dz. U. z 2023 r. poz. 285, z późn. zm.), ma obowiązek doręczenia korespondencji na adres do doręczeń elektronicznych.

<sup>6)</sup> Maksymalna liczba znaków w pkt 7.1. wynosi 1000, natomiast w przypadku pkt 7.2.4. wartość ta odnosi się do pojedynczego wiersza. W przypadku potrzeby dodatkowego uzasadnienia, które wykracza poza wskazany limit znaków, uzasadnienie zamieszcza się na osobnych stronach i dołącza do formularza. W przypadku większej liczby wierszy w pkt 7.2.4. kolejne wiersze dodaje się w formularzu albo zamieszcza na osobnych stronach i dołącza do formularza.

<sup>7)</sup> W przypadku zaznaczenia pola „nie” (wskazania terenu objętego pismem jako części działki ewidencyjnej lub działek ewidencyjnych) można dodać załącznik z określeniem granic terenu w formie graficznej.

<sup>8)</sup> Podaje się nazwę lub symbol klasy przeznaczenia terenu zgodnie ze standardami określonymi w przepisach wykonawczych wydanych na podstawie art. 16 ust. 2 ustawy z dnia 27 marca 2003 r. o planowaniu i zagospodarowaniu przestrzennym (Dz. U. z 2023 r. poz. 977, z późn. zm.).

<sup>9)</sup> W przypadku dołączenia do pisma załączników zawierających dane osobowe, inne niż wymienione w pkt 4, 5 i 6, załączniki te należy zanonimizować, tj. ukryć dane osobowe.

## Pismo dotyczące aktu planowania przestrzennego

23

## 1. ORGAN, DO KTÓREGO JEST SKŁADANE PISMO

Nazwa: ..... PRZEDYDENT MIASTA CIECHANÓW .....

2. RODZAJ PISMA<sup>1)</sup>

- 2.1. wniosek do projektu aktu  2.2. uwaga do konsultowanego projektu aktu<sup>2)</sup>  
 2.3. wniosek o zmianę aktu<sup>3)</sup>  2.4. wniosek o sporządzenie aktu<sup>3)</sup>

3. RODZAJ AKTU PLANOWANIA PRZESTRZENNEGO<sup>1)</sup>

- 3.1. plan ogólny gminy  
 3.2. miejscowy plan zagospodarowania przestrzennego, w tym zintegrowany plan inwestycyjny lub miejscowy plan rewitalizacji  
 3.3. uchwała ustalająca zasady i warunki sytuowania obiektów małej architektury, tablic reklamowych i urządzeń reklamowych oraz ogrodzeń, ich gabaryty, standardy jakościowe oraz rodzaje materiałów budowlanych, z jakich mogą być wykonane  
 3.4. audyt krajobrazowy  
 3.5. plan zagospodarowania przestrzennego województwa



i.com

4.1. Czy składający pismo jest właścicielem lub użytkownikiem nieruchomości lub uwagą?

- tak  nie

5. ADRES DO KORESPONDENCJI SKŁADAJĄCEGO PISMO<sup>4)</sup>

(Nieobowiązkowo)

Kraj: ..... Województwo: .....  
 Powiat: ..... Gmina: .....  
 Ulica: ..... Nr domu: ..... Nr lokalu: .....  
 Miejscowość: ..... Kod pocztowy: .....

6. DANE PEŁNOMOCNIKA<sup>4)</sup>

(Nieobowiązkowo)

- pełnomocnik  pełnomocnik do doręczeń

Imię i nazwisko: .....  
 Kraj: ..... Województwo: .....  
 Powiat: ..... Gmina: .....  
 Ulica: ..... Nr domu: ..... Nr lokalu: .....  
 Miejscowość: ..... Kod pocztowy: .....  
 E-mail (w przypadku gdy pełnomocnik posiada adres e-mail): .....  
 Nr tel. (nieobowiązkowo): .....  
 Adres skrytki ePUAP lub adres do doręczeń elektronicznych<sup>5)</sup>: .....

## 7. TREŚĆ PISMA

7.1. Treść<sup>6)</sup> ..... WNIOSKUJE O OBJĘCIE PLANEM OGÓLNYM GMINY .....

CALKI DZIAŁKI NR 140201.1.0060.1521A O POW. 2,0219 Ha  
 PRZY ULICY KOLONIJNEJ, OBREB KRZYBIN, GMINA Ż  
 MPZP objęta jest tylko częścią działki. Cwiczącym całą działkę  
 przeznaczyć na cele budownictwa mieszkaniowego, usługowego  
 i handlu wielkopowierzchniowego, wielkopowierzchniowego

7.2. (Nieobowiązkowo) W przypadku wypełnienia, należy uzupełnić każdą z kolumn tabeli.

Szczegółowe informacje dotyczące treści pisma w odniesieniu do działek ewidencyjnych:

Lp.	7.2.1. Nazwa aktu planowania przestrzennego	7.2.2. Identyfikator działki lub działek ewidencyjnych	7.2.3. Czy teren objęty pismem obejmuje całość działki lub działek ewidencyjnych <sup>7)</sup>	7.2.4. Treść <sup>6)</sup>
1	PLAN OGÓLNY	140201.1.0060.1521A	<input checked="" type="checkbox"/> nie	HN10SK476 O PRZEZNACZENIE DZIAŁKI NA CELE BUDOWNICTWA MIESZKANIOWEGO, USŁUGOWEGO I HANDLU WIELKOPOWIERZCHNIOWEGO

7.3. (Nieobowiązkowo) W przypadku wypełnienia, należy uzupełnić każdą z kolumn tabeli.

Szczegółowe informacje dotyczące działek ewidencyjnych oraz niektórych parametrów – w przypadku zaznaczenia w pkt 2: wniosku do projektu aktu (pkt 2.1), uwagi do konsultowanego projektu aktu (pkt 2.2) lub wniosku o zmianę aktu (pkt 2.3) oraz w pkt 3: planu ogólnego gminy (pkt 3.1) lub miejscowego planu zagospodarowania przestrzennego, w tym zintegrowanego planu inwestycyjnego lub miejscowego planu rewitalizacji (pkt 3.2):

Lp.	7.3.1. Nazwa planu ogólnego gminy lub miejscowego planu zagospodarowania przestrzennego	7.3.2. Identyfikator działki lub działek ewidencyjnych	7.3.3. Czy teren objęty pismem obejmuje całość działki lub działek ewidencyjnych <sup>7)</sup>	7.3.4. Nazwa lub nazwy klasy przeznaczenia terenu (albo symbol lub symbole klasy przeznaczenia terenu) <sup>8)</sup>	7.3.5. Maksymalny udział powierzchni zabudowy [%]	7.3.6. Maksymalna wysokość zabudowy [m]	7.3.7. Minimalny udział powierzchni biologicznie czynnej [%]
1	PLAN OGÓLNY	140201.1.0060.1521A	<input checked="" type="checkbox"/> nie				

## 8. OŚWIADCZENIE W SPRAWIE KORESPONDENCJI ELEKTRONICZNEJ

Wyrażam zgodę  Nie wyrażam zgody

na doręczanie korespondencji w niniejszej sprawie za pomocą środków komunikacji elektronicznej w rozumieniu art. 2 pkt 5 ustawy z dnia 18 lipca 2002 r. o świadczeniu usług drogą elektroniczną (Dz. U. z 2020 r. poz. 344).

## 9. ZAŁĄCZNIKI

- Pełnomocnictwo do reprezentowania składającego pismo lub pełnomocnictwo do doręczeń (zgodnie z ustawą z dnia 16 listopada 2006 r. o opłacie skarbowej (Dz. U. z 2023 r. poz. 2111)) – jeżeli składający pismo działa przez pełnomocnika.
- Potwierdzenie uiszczenia opłaty skarbowej od pełnomocnictwa – jeżeli obowiązek uiszczenia takiej opłaty wynika z ustawy z dnia 16 listopada 2006 r. o opłacie skarbowej.
- (Nieobowiązkowo). Określenie granic terenu w formie graficznej w przypadku wskazania terenu objętego pismem jako części działki ewidencyjnej lub działek ewidencyjnych.
- (Nieobowiązkowo). Inne załączniki – w przypadku zaznaczenia pola należy podać nazwy załączników.<sup>9)</sup>

<sup>1)</sup> Można zaznaczyć więcej niż jedno pole. W ramach jednego pisma można wybrać tylko te akty, w przypadku których pismo będzie wysyłane do tego samego organu wskazanego w pkt 1. W przypadku gdy treść wniosku lub uwagi związana jest z dokumentem powiązany z aktem planowania przestrzennego (np. sporządzanej w toku procedowania aktu, w ramach strategicznej oceny oddziaływania na środowisko, prognozy oddziaływania na środowisko), należy w pkt 3 wybrać rodzaj aktu planowania przestrzennego, którego ten dokument dotyczy, po czym wprowadzić treść wniosku lub uwagi w pkt 7.1 lub 7.2.

<sup>2)</sup> Nie dotyczy planu zagospodarowania przestrzennego województwa.

<sup>3)</sup> Nie dotyczy planu zagospodarowania przestrzennego województwa i audytu krajobrazowego.

<sup>4)</sup> W pkt 4 należy podać adres zamieszkania albo siedziby składającego pismo. W przypadku wypełnienia pkt 5 podaje się adres do korespondencji składającego pismo, jeżeli jest inny niż adres podany w pkt 4. W przypadku wypełnienia pkt 6 podaje się adres zamieszkania albo siedziby pełnomocnika. W przypadku większej liczby składających pismo lub pełnomocników dane kolejnych składających pismo lub pełnomocników dodaje się w formularzu albo zamieszcza na osobnych stronach i dołącza do formularza.

<sup>5)</sup> Adres skrytki ePUAP lub adres do doręczeń elektronicznych wskazuje się w przypadku wyrażenia zgody na doręczanie korespondencji za pomocą środków komunikacji elektronicznej, z zastrzeżeniem przypadków, w których organ, zgodnie z przepisami ustawy z dnia 18 listopada 2020 r. o doręczeniach elektronicznych (Dz. U. z 2023 r. poz. 285, z późn. zm.), ma obowiązek doręczenia korespondencji na adres do doręczeń elektronicznych.

<sup>6)</sup> Maksymalna liczba znaków w pkt 7.1. wynosi 1000, natomiast w przypadku pkt 7.2.4. wartość ta odnosi się do pojedynczego wiersza. W przypadku potrzeby dodatkowego uzasadnienia, które wykracza poza wskazany limit znaków, uzasadnienie zamieszcza się na osobnych stronach i dołącza do formularza. W przypadku większej liczby wierszy w pkt 7.2.4. kolejne wiersze dodaje się w formularzu albo zamieszcza na osobnych stronach i dołącza do formularza.

<sup>7)</sup> W przypadku zaznaczenia pola „nie” (wskazania terenu objętego pismem jako części działki ewidencyjnej lub działek ewidencyjnych) można dodać załącznik z określeniem granic terenu w formie graficznej.

<sup>8)</sup> Podaje się nazwę lub symbol klasy przeznaczenia terenu zgodnie ze standardami określonymi w przepisach wykonawczych wydanych na podstawie art. 16 ust. 2 ustawy z dnia 27 marca 2003 r. o planowaniu i zagospodarowaniu przestrzennym (Dz. U. z 2023 r. poz. 977, z późn. zm.).

<sup>9)</sup> W przypadku dołączenia do pisma załączników zawierających dane osobowe, inne niż wymienione w pkt 4, 5 i 6, załączniki te należy zanonimizować, tj. ukryć dane osobowe.

#### **KLAUZULA INFORMACYJNA** **dotycząca przetwarzania danych osobowych w związku z procedurą sporządzenia** **aktu planowania przestrzennego**

Zgodnie z art. 13 ust. 1 i ust. 2 ogólnego rozporządzenia o ochronie danych osobowych z dnia 27 kwietnia 2016 r., informujemy Panią/Pana o sposobie i celu, w jakim przetwarzamy Pani/Pana dane osobowe, a także o przysługujących Pani/Panu prawach, wynikających z regulacji o ochronie danych osobowych:

1. **Administratorem** Pani/Pana danych osobowych przetwarzanych w Urzędzie Miasta Ciechanów jest Prezydent Miasta Ciechanów, działający w imieniu Gminy Miejskiej Ciechanów (dane adresowe: 06-400 Ciechanów, Plac Jana Pawła II 6).
2. Kontakt z **Inspektorem Ochrony Danych Osobowych** możliwy jest za pośrednictwem poczty elektronicznej, adres e-mail: [iod@umciechanow.pl](mailto:iod@umciechanow.pl) lub pisemnie na adres Administratora danych.
3. Administrator przetwarza Pani/Pana dane osobowe na podstawie obowiązujących przepisów prawa, zawartych umów oraz na podstawie udzielonej zgody.
4. Pani/Pana dane osobowe przetwarzane będą w celu wypełnienia obowiązków ustawowych ciążyących na Administratorze (art. 6 ust. 1 lit c RODO), jakimi są w tym przypadku obowiązki określone w art. 13i i art. 17 ustawy z dnia 27 marca 2003 roku o planowaniu zagospodarowaniu przestrzennym (t.j. Dz. U. z 2023 r, poz. 977 ze zm.).
5. W związku z przetwarzaniem danych w celach, o których mowa w pkt 4 odbiorcami Pani/Pana danych osobowych mogą być organy władzy publicznej oraz podmioty wykonujące zadania publiczne lub działające na zlecenie organów władzy publicznej, w zakresie i w celach, które wynikają z przepisów powszechnie obowiązującego prawa oraz inne podmioty, które na podstawie stosownych umów podpisanych z Gminą Miejską Ciechanów przetwarzają dane osobowe, dla których Administratorem jest Prezydent Miasta Ciechanów.
6. Pani/Pana dane osobowe będą przechowywane przez okres wynikający z zasad określonych w Rozporządzeniu z dnia 18 stycznia 2011 roku w sprawie instrukcji kancelaryjnej, jednolitych rzeczowych wykazów akt oraz instrukcji w sprawie organizacji i zakresu działania archiwów zakładowych.
7. W związku z przetwarzaniem Pani/Pana danych osobowych, w określonych przypadkach przysługuje Pani/Panu prawo do dostępu do danych osobowych, ich sprostowania, usunięcia lub ograniczenia przetwarzania, wniesienia sprzeciwu wobec przetwarzania, a także prawo do przenoszenia danych.
8. Podanie przez Panią/Pana danych osobowych jest obowiązkowe, w sytuacji, gdy przesłankę przetwarzania danych osobowych stanowi przepis prawa lub zawarta między stronami umowa, a w pozostałym zakresie przetwarzanie Pani/Pana danych osobowych odbywa się na podstawie Pani/Pana dobrowolnej zgody.
9. W przypadku powzięcia informacji o niezgodnym z prawem przetwarzaniu przez Administratora Pani/Pana danych osobowych, przysługuje Pani/Panu prawo wniesienia skargi do organu nadzorczego właściwego w sprawach ochrony danych osobowych. (Prezesa Urzędu Ochrony Danych Osobowych).
10. Pani/Pana dane nie trafią do państwa trzeciego lub organizacji międzynarodowej oraz nie będą przetwarzane w sposób zautomatyzowany i nie będą profilowane.
11. Szczegółowe informacje na temat ochrony Pani/Pana danych osobowych, a także przysługujących z tego tytułu praw, znajdzie Pani/Pan na stronie internetowej Urzędu Miasta Ciechanów w zakładce Ochrona Danych Osobowych ([www.umciechanow.pl/samorzad/Ochrona Danych Osobowych](http://www.umciechanow.pl/samorzad/Ochrona_Danych_Osobowych)).

WPP  
2024-08-14  
W



14.08.2024

p.p.s.f

24

## Pismo dotyczące aktu planowania przestrzennego

### 1. ORGAN, DO KTÓREGO JEST SKŁADANE PISMO

Nazwa: PREZYDENT MIASTA CIECHANÓW

### 2. RODZAJ PISMA<sup>1)</sup>

- 2.1. wniosek do projektu aktu  2.2. uwaga do konsultowanego projektu aktu<sup>2)</sup>  
 2.3. wniosek o zmianę aktu<sup>3)</sup>  2.4. wniosek o sporządzenie aktu<sup>3)</sup>

### 3. RODZAJ AKTU PLANOWANIA PRZESTRZENNEGO<sup>1)</sup>

- 3.1. plan ogólny gminy  
 3.2. miejscowy plan zagospodarowania przestrzennego, w tym zintegrowany plan inwestycyjny lub miejscowy plan rewitalizacji  
 3.3. uchwała ustalająca zasady i warunki sytuowania obiektów małej architektury, tablic reklamowych i urządzeń reklamowych oraz ogrodzeń, ich gabaryty, standardy jakościowe oraz rodzaje materiałów budowlanych, z jakich mogą być wykonane  
 3.4. audyt krajobrazowy  
 3.5. plan zagospodarowania przestrzennego województwa

### 4. DANE SKŁADAJĄCEGO PISMO<sup>4)</sup>

### 5. ADRES DO KORESPONDENCJI SKŁADAJĄCEGO PISMO<sup>4)</sup>

(Nieobowiązkowo)

Kraj: ..... Województwo: .....  
Powiat: ..... Gmina: .....  
Ulica: ..... Nr domu: ..... Nr lokalu: .....  
Miejscowość: ..... Kod pocztowy: .....

### 6. DANE PEŁNOMOCNIKA<sup>4)</sup>

(Nieobowiązkowo)

pełnomocnik  pełnomocnik do doręczeń

Imię i nazwisko: .....  
Kraj: ..... Województwo: .....  
Powiat: ..... Gmina: .....  
Ulica: ..... Nr domu: ..... Nr lokalu: .....  
Miejscowość: ..... Kod pocztowy: .....  
E-mail (w przypadku gdy pełnomocnik posiada adres e-mail): .....  
Nr tel. (nieobowiązkowo): .....  
Adres skrytki ePUAP lub adres do doręczeń elektronicznych<sup>5)</sup>: .....

## 7. TREŚĆ PISMA

7.1. Treść<sup>6)</sup> ..... *Wniosek w sprawie zmiany planu miejscowego w nr ewidencyjnym: 4229/1 i 4229/2*  
*dotyczącej og. obszaru zabudowy 213/110*  
*z wyjątkiem opracowania, jako działki*  
*dot. zabudowy 17102/10120ej*

7.2. (Nieobowiązkowo). W przypadku wypełnienia, należy uzupełnić każdą z kolumn tabeli.

Szczegółowe informacje dotyczące treści pisma w odniesieniu do działek ewidencyjnych:

Lp.	7.2.1. Nazwa aktu planowania przestrzennego	7.2.2. Identyfikator działki lub działek ewidencyjnych	7.2.3. Czy teren objęty pismem obejmuje całość działki lub działek ewidencyjnych <sup>7)</sup>	7.2.4. Treść <sup>6)</sup>
1	.....	.....	<input type="checkbox"/> tak <input type="checkbox"/> nie	.....

7.3. (Nieobowiązkowo). W przypadku wypełnienia, należy uzupełnić każdą z kolumn tabeli.

Szczegółowe informacje dotyczące działek ewidencyjnych oraz niektórych parametrów – w przypadku zaznaczenia w pkt 2: wniosku do projektu aktu (pkt 2.1), uwagi do konsultowanego projektu aktu (pkt 2.2) lub wniosku o zmianę aktu (pkt 2.3) oraz w pkt 3: planu ogólnego gminy (pkt 3.1) lub miejscowego planu zagospodarowania przestrzennego, w tym zintegrowanego planu inwestycyjnego lub miejscowego planu rewitalizacji (pkt 3.2):

Lp.	7.3.1. Nazwa planu ogólnego gminy lub miejscowego planu zagospodarowania przestrzennego	7.3.2. Identyfikator działki lub działek ewidencyjnych	7.3.3. Czy teren objęty pismem obejmuje całość działki lub działek ewidencyjnych <sup>7)</sup>	7.3.4. Nazwa lub nazwy klasy przeznaczenia terenu (albo symbol lub symbole klasy przeznaczenia terenu) <sup>8)</sup>	7.3.5. Maksymalny udział powierzchni zabudowy [%]	7.3.6. Maksymalna wysokość zabudowy [m]	7.3.7. Minimalny udział powierzchni biologicznie czynnej [%]
1	.....	.....	<input type="checkbox"/> tak <input type="checkbox"/> nie	.....	.....	.....	.....

## 8. OŚWIADCZENIE W SPRAWIE KORESPONDENCJI ELEKTRONICZNEJ

Wyrażam zgodę       Nie wyrażam zgody

na doręczanie korespondencji w niniejszej sprawie za pomocą środków komunikacji elektronicznej w rozumieniu art. 2 pkt 5 ustawy z dnia 18 lipca 2002 r. o świadczeniu usług drogą elektroniczną (Dz. U. z 2020 r. poz. 344).

## 9. ZAŁĄCZNIKI

- Pełnomocnictwo do reprezentowania składającego pismo lub pełnomocnictwo do doręczeń (zgodnie z ustawą z dnia 16 listopada 2006 r. o opłacie skarbowej (Dz. U. z 2023 r. poz. 2111)) – jeżeli składający pismo działa przez pełnomocnika.
- Potwierdzenie uiszczenia opłaty skarbowej od pełnomocnictwa – jeżeli obowiązek uiszczenia takiej opłaty wynika z ustawy z dnia 16 listopada 2006 r. o opłacie skarbowej.
- (Nieobowiązkowo). Określenie granic terenu w formie graficznej w przypadku wskazania terenu objętego pismem jako części działki ewidencyjnej lub działek ewidencyjnych.
- (Nieobowiązkowo). Inne załączniki – w przypadku zaznaczenia pola należy podać nazwy załączników.<sup>9)</sup>  
 .....

- <sup>1)</sup> Można zaznaczyć więcej niż jedno pole. W ramach jednego pisma można wybrać tylko te akty, w przypadku których pismo będzie wysyłane do tego samego organu wskazanego w pkt 1. W przypadku gdy treść wniosku lub uwagi związana jest z dokumentem powiązany z aktem planowania przestrzennego (np. sporządzanej w toku procedowania aktu, w ramach strategicznej oceny oddziaływania na środowisko, prognozy oddziaływania na środowisko), należy w pkt 3 wybrać rodzaj aktu planowania przestrzennego, którego ten dokument dotyczy, po czym wprowadzić treść wniosku lub uwagi w pkt 7.1 lub 7.2.
- <sup>2)</sup> Nie dotyczy planu zagospodarowania przestrzennego województwa.
- <sup>3)</sup> Nie dotyczy planu zagospodarowania przestrzennego województwa i audytu krajobrazowego.
- <sup>4)</sup> W pkt 4 należy podać adres zamieszkania albo siedziby składającego pismo. W przypadku wypełnienia pkt 5 podaje się adres do korespondencji składającego pismo, jeżeli jest inny niż adres podany w pkt 4. W przypadku wypełnienia pkt 6 podaje się adres zamieszkania albo siedziby pełnomocnika. W przypadku większej liczby składających pismo lub pełnomocników dane kolejnych składających pismo lub pełnomocników dodaje się w formularzu albo zamieszcza na osobnych stronach i dołącza do formularza.
- <sup>5)</sup> Adres skrytki ePUAP lub adres do doręczeń elektronicznych wskazuje się w przypadku wyrażenia zgody na doręczanie korespondencji za pomocą środków komunikacji elektronicznej, z zastrzeżeniem przypadków, w których organ, zgodnie z przepisami ustawy z dnia 18 listopada 2020 r. o doręczeniach elektronicznych (Dz. U. z 2023 r. poz. 285, z późn. zm.), ma obowiązek doręczenia korespondencji na adres do doręczeń elektronicznych.
- <sup>6)</sup> Maksymalna liczba znaków w pkt 7.1 wynosi 1000, natomiast w przypadku pkt 7.2.4 wartość ta odnosi się do pojedynczego wiersza. W przypadku potrzeby dodatkowego uzasadnienia, które wykracza poza wskazany limit znaków, uzasadnienie zamieszcza się na osobnych stronach i dołącza do formularza. W przypadku większej liczby wierszy w pkt 7.2.4 kolejne wiersze dodaje się w formularzu albo zamieszcza na osobnych stronach i dołącza do formularza.
- <sup>7)</sup> W przypadku zaznaczenia pola „nie” (wskazania terenu objętego pismem jako części działki ewidencyjnej lub działek ewidencyjnych) można dodać załącznik z określeniem granic terenu w formie graficznej.
- <sup>8)</sup> Podaje się nazwę lub symbol klasy przeznaczenia terenu zgodnie ze standardami określonymi w przepisach wykonawczych wydanych na podstawie art. 16 ust. 2 ustawy z dnia 27 marca 2003 r. o planowaniu i zagospodarowaniu przestrzennym (Dz. U. z 2023 r. poz. 977, z późn. zm.).
- <sup>9)</sup> W przypadku dołączenia do pisma załączników zawierających dane osobowe, inne niż wymienione w pkt 4, 5 i 6, załączniki te należy zanonimizować, tj. ukryć dane osobowe.

WDD  
2024-08-13

13.08.2024

P.P.S.

Wm

## Pismo dotyczące aktu planowania przestrzennego

25

### 1. ORGAN, DO KTÓREGO JEST SKŁADANE PISMO

Nazwa: Prezydent Miasta CIECHANÓW

### 2. RODZAJ PISMA<sup>1)</sup>

- 2.1. wniosek do projektu aktu
- 2.2. uwaga do konsultowanego projektu aktu<sup>2)</sup>
- 2.3. wniosek o zmianę aktu<sup>3)</sup>
- 2.4. wniosek o sporządzenie aktu<sup>3)</sup>

### 3. RODZAJ AKTU PLANOWANIA PRZESTRZENNEGO<sup>1)</sup>

- 3.1. plan ogólny gminy
- 3.2. miejscowy plan zagospodarowania przestrzennego, w tym zintegrowany plan inwestycyjny lub miejscowy plan rewitalizacji
- 3.3. uchwała ustalająca zasady i warunki sytuowania obiektów małej architektury, tablic reklamowych i urządzeń reklamowych oraz ogrodzeń, ich gabaryty, standardy jakościowe oraz rodzaje materiałów budowlanych, z jakich mogą być wykonane
- 3.4. audyt krajobrazowy
- 3.5. plan zagospodarowania przestrzennego województwa



### 4. DANE SKŁADAJĄCEGO PISMO<sup>4)</sup>

tak     nie

### 5. ADRES DO KORESPONDENCJI SKŁADAJĄCEGO PISMO<sup>4)</sup>

(Nieobowiązkowo)

pełnomocnik     pełnomocnik do doręczeń

Imię i nazwisko: .....

Kraj: ..... Województwo: .....

Powiat: ..... Gmina: .....

Ulica: ..... Nr domu: ..... Nr lokalu: .....

Miejscowość: ..... Kod pocztowy: .....

E-mail (w przypadku gdy pełnomocnik posiada adres e-mail): .....

Nr tel. (nieobowiązkowo): .....

Adres skrytki ePUAP lub adres do doręczeń elektronicznych<sup>5)</sup>: .....

### 7. TREŚĆ PISMA

7.1. Treść<sup>6)</sup>: wniosek o przeznaczenie działki

o numerach 060-151 ul. Kolonijna i działku  
 060-141 ul. Łąkowa pod zabudowę  
 U.M. Justynowo - miejscowy plan zagospodarowania  
 częściowe jest planem miejscowym kolonijna

7.2. (Nieobowiązkowo) W przypadku wypełnienia, należy uzupełnić każdą z kolumn tabeli.

Szczegółowe informacje dotyczące treści pisma w odniesieniu do działek ewidencyjnych:

Lp.	7.2.1. Nazwa aktu planowania przestrzennego	7.2.2. Identyfikator działki lub działek ewidencyjnych	7.2.3. Czy teren objęty pismem obejmuje całość działki lub działek ewidencyjnych <sup>7)</sup>	7.2.4. Treść <sup>6)</sup>
1	.....	.....	<input type="checkbox"/> tak <input type="checkbox"/> nie	.....

7.3. (Nieobowiązkowo) W przypadku wypełnienia, należy uzupełnić każdą z kolumn tabeli.

Szczegółowe informacje dotyczące działek ewidencyjnych oraz niektórych parametrów – w przypadku zaznaczenia w pkt 2: wniosku do projektu aktu (pkt 2.1), uwagi do konsultowanego projektu aktu (pkt 2.2) lub wniosku o zmianę aktu (pkt 2.3) oraz w pkt 3: planu ogólnego gminy (pkt 3.1) lub miejscowego planu zagospodarowania przestrzennego, w tym zintegrowanego planu inwestycyjnego lub miejscowego planu rewitalizacji (pkt 3.2):

Lp.	7.3.1. Nazwa planu ogólnego gminy lub miejscowego planu zagospodarowania przestrzennego	7.3.2. Identyfikator działki lub działek ewidencyjnych	7.3.3. Czy teren objęty pismem obejmuje całość działki lub działek ewidencyjnych <sup>7)</sup>	7.3.4. Nazwa lub nazwy klasy przeznaczenia terenu (albo symbol lub symbole klasy przeznaczenia terenu) <sup>8)</sup>	7.3.5. Maksymalny udział powierzchni zabudowy [%]	7.3.6. Maksymalna wysokość zabudowy [m]	7.3.7. Minimalny udział powierzchni biologicznie czynnej [%]
1	.....	.....	<input type="checkbox"/> tak <input type="checkbox"/> nie	.....	.....	.....	.....

## 8. OŚWIADCZENIE W SPRAWIE KORESPONDENCJI ELEKTRONICZNEJ

Wyrażam zgodę       Nie wyrażam zgody

na doręczanie korespondencji w niniejszej sprawie za pomocą środków komunikacji elektronicznej w rozumieniu art. 2 pkt 5 ustawy z dnia 18 lipca 2002 r. o świadczeniu usług drogą elektroniczną (Dz. U. z 2020 r. poz. 344).

## 9. ZAŁĄCZNIKI

- Pełnomocnictwo do reprezentowania składającego pismo lub pełnomocnictwo do doręczeń (zgodnie z ustawą z dnia 16 listopada 2006 r. o opłacie skarbowej (Dz. U. z 2023 r. poz. 2111)) – jeżeli składający pismo działa przez pełnomocnika.
- Potwierdzenie uiszczenia opłaty skarbowej od pełnomocnictwa – jeżeli obowiązek uiszczenia takiej opłaty wynika z ustawy z dnia 16 listopada 2006 r. o opłacie skarbowej.
- (Nieobowiązkowo). Określenie granic terenu w formie graficznej w przypadku wskazania terenu objętego pismem jako części działki ewidencyjnej lub działek ewidencyjnych.
- (Nieobowiązkowo). Inne załączniki – w przypadku zaznaczenia pola należy podać nazwy załączników.<sup>9)</sup>

## 10. PODPIS SKŁADAJĄCEGO PISMO (PEŁNOMOCNIKA) I DATA PODPISU

WPD  
2024-08-16

16.08.2024

P.P.S. /

## Pismo dotyczące aktu planowania przestrzennego

### 1. ORGAN, DO KTÓREGO JEST SKŁADANE PISMO

Nazwa: Prezydent Miasta Ciechanów

### 2. RODZAJ PISMA<sup>1)</sup>

- 2.1. wniosek do projektu aktu       2.2. uwaga do konsultowanego projektu aktu  
 2.3. wniosek o zmianę aktu<sup>3)</sup>       2.4. wniosek o sporządzenie aktu<sup>3)</sup>

W P L Y N I E O  
KANCELARIA OGÓLNA  
Urzędu Miasta Ciechanów

2024 -08- 16

liczba załączników  
Podpis..... 17447/2024

### 3. RODZAJ AKTU PLANOWANIA PRZESTRZENNEGO<sup>1)</sup>

- 3.1. plan ogólny gminy
- 3.2. miejscowy plan zagospodarowania przestrzennego, w tym zintegrowany plan inwestycyjny lub miejscowy plan rewitalizacji
- 3.3. uchwała ustalająca zasady i warunki sytuowania obiektów małej architektury, tablic reklamowych i urządzeń reklamowych oraz ogrodzeń, ich gabaryty, standardy jakościowe oraz rodzaje materiałów budowlanych, z jakich mogą być wykonane
- 3.4. audyt krajobrazowy
- 3.5. plan zagospodarowania przestrzennego województwa

26

### 4. DANE SKŁADAJĄCEGO PISMO<sup>4)</sup>

tak       nie

### 5. ADRES DO KORESPONDENCJI SKŁADAJĄCEGO PISMO<sup>4)</sup>

(Nieobowiązkowo)

pełnomocnik       pełnomocnik do doręczeń

Imię i nazwisko: .....

Kraj: ..... Województwo: .....

Powiat: ..... Gmina: .....

Ulica: ..... Nr domu: ..... Nr lokalu: .....

Miejscowość: ..... Kod pocztowy: .....

E-mail (w przypadku gdy pełnomocnik posiada adres e-mail): .....

Nr tel. (nieobowiązkowo): .....

Adres skrytki ePUAP lub adres do doręczeń elektronicznych<sup>5)</sup>: .....

## 7. TREŚĆ PISMA

7.1. Wnoszę o ujęcie w opracowywanym planie ogólnym Gminy Ciechanów, na terenie której położone są Rodzinne Ogrody Działkowe „Śmiecin” przy ul. Działkowej, Konwaliowej, Sławika w Ciechanowie, składające się łącznie z 151 działek rodzinnych o powierzchni ponad 7,5 ha, numery działek ewidencyjnych 8/1,8/2,28/2, 32/1,32/2 obręb 0040 Śmiecin, 125/3 obręb 80 Śmiecin Kolonia wyżej wskazanych działek strefą planistyczną zieleni i rekreacji, o której mowa w art. 13c ust. 2 pkt 9 ustawy z dnia 27 marca 2003 roku o planowaniu i zagospodarowaniu przestrzennym.

W pierwszej kolejności podkreślenia wymaga, iż już w samej preambule ustawy z dnia 13 grudnia 2013 roku o rodzinnych ogrodach działkowych wskazano, że **konieczne jest zapewnienie dalszego istnienia i rozwoju rodzinnych ogrodów działkowych, jako stałych elementów infrastruktury gmin, które winny być uwzględniane w procesie ich rozwoju dla dobra obecnego i przyszłych pokoleń.** Ogrodnictwo działkowe jest dziedziną życia społecznego, która w znaczny sposób przyczynia się do zaspokajania socjalnych, rekreacyjnych, a także wypoczynkowych potrzeb lokalnych społeczności o czym będzie mowa w dalszej części niniejszego pisma.

Rodzinny Ogród Działkowy „Śmiecin” powstały w 1971 roku i pełni istotne funkcje w życiu lokalnej społeczności, zaspokajając jej potrzeby wypoczynkowe i rekreacyjne. Użytkownikami działek w tych ROD są całe rodziny. Likwidacja ROD stanowiłaby niepowetowaną stratę dla społeczeństwa, zwłaszcza dla społeczności lokalnej. Ogrody te stanowią dla działkowców oraz członków ich rodzin niezastąpione miejsce wypoczynku i rekreacji. Oznaczenie terenu zajętego przez ogród w opracowywanym planie ogólnym w sposób inny niż strefa zieleni i rekreacji rodzi obawę przyszłej likwidacji tego ogrodu. Rodzinne Ogrody Działkowe umożliwiają użytkownikom działek prowadzenie ekologicznych upraw owoców i warzyw na własne potrzeby, wypoczynek i kontakt z przyrodą, aktywizuje seniorów i osoby z niepełnosprawnościami, a także integruje całe rodziny. Działki istniejące od ponad 50 lat w ROD „Śmiecin” w Ciechanowie to efekt pracy pokoleń działkowców, którzy włożyli w działki ogrom wysiłku, czasu i pieniędzy przekształcając dawne nieużytki w tętniące życiem tereny zielone. Działki nierzadko użytkowane są przez członków rodzin od dwóch-trzech pokoleń, zatem stanowią one dla wielu działkowców nieocenioną wartość sentymentalną. Możliwość spędzania czasu na działce rodzinnej, zarówno w formie wypoczynkowej, jak i przy pracach ogrodniczych poprawia warunki socjalne użytkowników, pomaga rodzinom i osobom w trudnej sytuacji życiowej oraz wyrównuje ich szanse.

Rodzinne Ogrody Działkowe pełnią ważną funkcję ekologiczną z uwagi na swoją bioróżnorodność. Na terenie ROD często znajdują się nasadzenia rzadkie lub nawet chronione (w tym cenne i wieloletnie drzewa), których likwidacja stanowiłaby ogromną szkodę dla środowiska naturalnego. Na ogrodach występuje wiele gatunków ptaków i owadów. Zieleń Rodzinnego Ogrodu Działkowego „Śmiecin” nie tylko urozmaica i upiększa wizualnie teren, na którym są one położone, lecz również przyczynia się do obniżenia temperatury powietrza, co jest szczególnie ważne obecnie, gdy walczymy z globalnym ociepleniem. Zieleń pomaga również oczyszczać powietrze, a jest to funkcja bezcenna wobec zalegającego wszech obecnie smogu. Wreszcie Rodzinne Ogrody Działkowe napowietrzają okolice, co jest odczuwane i pożądanym mieszkańców Ciechanowa.

Wnoszę zatem o ochronę terenu zagospodarowanego przez Rodzinny Ogród Działkowy „Śmiecin” i ujęcie ich w opracowywanym planie ogólnym strefą planistyczną zieleni i rekreacji. Błękitno-zielone tereny jakimi są Rodzinne Ogrody Działkowe należy chronić i dbać o nie, chronić przed degradacją i niszczeniem, a wskazanie w planie ogólnym ich przeznaczenia innego niż strefa zieleni i rekreacji ten cel zniweczy, bowiem otworzy prostą drogę do ich przyszłej likwidacji. Niezależnie od konieczności podejmowania działań zmierzających do optymalnego zagospodarowania Miasta Ciechanów, nie wolno tracić z pola widzenia potrzeb wypoczynkowych i rekreacyjnych społeczności, istniejącego już i rozwiniętego ekosystemu, walorów estetycznych zieleni i roli kulturalno-oświatowej, jaką pełnią ogrody.

Proszę o wzięcie powyższych argumentów pod uwagę podczas przyjmowania planu ogólnego dotyczącego uwarunkowań i kierunków zagospodarowania przestrzennego Miasta Ciechanów, tak aby zabezpieczyć przyszłość Rodzinnego Ogrodu Działkowego „Śmiecin”.

7.2. (Nieobowiązkowo) W przypadku wypełnienia, należy uzupełnić każdą z kolumn tabeli.

Szczegółowe informacje dotyczące treści pisma w odniesieniu do działek ewidencyjnych:

Lp.	7.2.1. Nazwa aktu planowania przestrzennego	7.2.2. Identyfikator działki lub działek ewidencyjnych	7.2.3. Czy teren objęty pismem obejmuje całość działki lub działek ewidencyjnych <sup>6)</sup>	7.2.4. Treść <sup>6)</sup>
	Plan ogólny Miasta Ciechanów	140201_1.0040.8/1 140201_1.0040.8/2 140201_1.0040.28/2 140201_1.0040.32/1 140201_1.0040.32/2 140201_1.0080.125/3	<input checked="" type="checkbox"/> tak <input type="checkbox"/> nie	..... ..... ..... .....

7.3. (Nieobowiązkowo) W przypadku wypełnienia, należy uzupełnić każdą z kolumn tabeli.

Szczegółowe informacje dotyczące działek ewidencyjnych oraz niektórych parametrów – w przypadku zaznaczenia w pkt 2: wniosku do projektu aktu (pkt 2.1), uwagi do konsultowanego projektu aktu (pkt 2.2) lub wniosku o zmianę aktu (pkt 2.3) oraz w pkt 3: planu ogólnego gminy (pkt 3.1) lub miejscowego planu zagospodarowania przestrzennego, w tym zintegrowanego planu inwestycyjnego lub miejscowego planu rewitalizacji (pkt 3.2):

Lp.	7.3.1. Nazwa planu ogólnego gminy lub miejscowego planu zagospodarowania przestrzennego	7.3.2. Identyfikator działki lub działek ewidencyjnych	7.3.3. Czy teren objęty pismem obejmuje całość działki lub działek ewidencyjnych <sup>7)</sup>	7.3.4. Nazwa lub nazwy klasy przeznaczenia terenu (albo symbol lub symbole klasy przeznaczenia terenu) <sup>7)</sup>	7.3.5. Maksymalny udział powierzchni zabudowy [%]	7.3.6. Maksymalna wysokość zabudowy [m]	7.3.7. Minimalny udział powierzchni biologicznie czynnej [%]
	..... .....	..... ..... .....	<input type="checkbox"/> tak <input type="checkbox"/> nie	..... ..... .....	..... ..... .....	..... ..... .....	..... ..... .....

## 8. OŚWIADCZENIE W SPRAWIE KORESPONDENCJI ELEKTRONICZNEJ

Wyrażam zgodę  Nie wyrażam zgody

na doręczanie korespondencji w niniejszej sprawie za pomocą środków komunikacji elektronicznej w rozumieniu art. 2 pkt 5 ustawy z dnia 18 lipca 2002 r. o świadczeniu usług drogą elektroniczną (Dz. U. z 2020 r. poz. 344).

## 9. ZAŁĄCZNIKI

- Pełnomocnictwo do reprezentowania składającego pismo lub pełnomocnictwo do doręczeń (zgodnie z ustawą z dnia 16 listopada 2006 r. o opłacie skarbowej (Dz. U. z 2023 r. poz. 2111)) – jeżeli składający pismo działa przez pełnomocnika.
- Potwierdzenie uiszczenia opłaty skarbowej od pełnomocnictwa – jeżeli obowiązek uiszczenia takiej opłaty wynika z ustawy z dnia 16 listopada 2006 r. o opłacie skarbowej.
- (Nieobowiązkowo). Określenie granic terenu w formie graficznej w przypadku wskazania terenu objętego pismem jako części działki ewidencyjnej lub działek ewidencyjnych.
- (Nieobowiązkowo). Inne załączniki – w przypadku zaznaczenia pola należy podać nazwy załączników.<sup>8)</sup>

## 10. PODPIS SKŁADAJĄCEGO PISMO (PEŁNOMOCNIKA) I DATA PODPISU

Podpis powinien być czytelny. Podpis i datę podpisu umieszcza się w przypadku składania pisma w postaci papierowej.

1

<sup>1</sup> Można zaznaczyć więcej niż jedno pole. W ramach jednego pisma można wybrać tylko te akty, w przypadku których pismo będzie wysyłane do tego samego organu wskazanego w pkt 1. W przypadku gdy treść wniosku lub uwagi związana jest z dokumentem powiązany z aktem planowania przestrzennego (np. sporządzonej w toku procedowania aktu, w ramach strategicznej oceny oddziaływania na środowisko, prognozy oddziaływania na środowisko), należy w pkt 3 wybrać rodzaj aktu planowania przestrzennego, którego ten dokument dotyczy, po czym wprowadzić treść wniosku lub uwagi w pkt 7.1 lub 7.2.

2

<sup>1</sup> Nie dotyczy planu zagospodarowania przestrzennego województwa.

3

<sup>1</sup> Nie dotyczy planu zagospodarowania przestrzennego województwa i audytu krajobrazowego.

4

<sup>1</sup> W pkt 4 należy podać adres zamieszkania albo siedziby składającego pismo. W przypadku wypełnienia pkt 5 podaje się adres do korespondencji składającego pismo, jeżeli jest inny niż adres podany w pkt 4. W przypadku wypełnienia pkt 6 podaje się adres zamieszkania albo siedziby pełnomocnika. W przypadku większej liczby składających pismo lub pełnomocników dane kolejnych składających pismo lub pełnomocników dodaje się w formularzu albo zamieszcza na osobnych stronach i dołącza do formularza.

5

<sup>1</sup> Adres skrytki ePUAP lub adres do doręczeń elektronicznych wskazuje się w przypadku wyrażenia zgody na doręczenie korespondencji za pomocą środków komunikacji elektronicznej, z zastrzeżeniem przypadków, w których organ, zgodnie z przepisami ustawy z dnia 18 listopada 2020 r. o doręczeniach elektronicznych (Dz. U. z 2023 r. poz. 285, z późn. zm.), ma obowiązek doręczenia korespondencji na adres do doręczeń elektronicznych.

6

<sup>1</sup> W przypadku zaznaczenia pola „nie” (wskazania terenu objętego pismem jako części działki ewidencyjnej lub działek ewidencyjnych) można dodać załącznik z określeniem granic terenu w formie graficznej.

7

<sup>1</sup> Podaje się nazwę lub symbol klasy przeznaczenia terenu zgodnie ze standardami określonymi w przepisach wykonawczych wydanych na podstawie art. 16 ust. 2 ustawy z dnia 27 marca 2003 r. o planowaniu i zagospodarowaniu przestrzennym (Dz. U. z 2023 r. poz. 977, z późn. zm.).

8

<sup>1</sup> W przypadku dołączenia do pisma załączników zawierających dane osobowe, inne niż wymienione w pkt 4, 5 i 6, załączniki te należy zanonimizować, tj. ukryć dane osobowe.

WPP  
25.08.2024  
[Signature]

27

## Pismo dotyczące aktu planowania przestrzennego

### 1. ORGAN, DO KTÓREGO JEST SKŁADANE PISMO

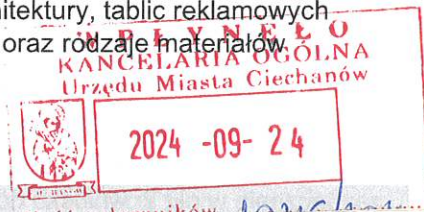
Nazwa: URZĄD MIASTA CIECHANÓW

### 2. RODZAJ PISMA<sup>1)</sup>

- 2.1. wniosek do projektu aktu
- 2.2. uwaga do konsultowanego projektu aktu<sup>2)</sup>
- 2.3. wniosek o zmianę aktu<sup>3)</sup>
- 2.4. wniosek o sporządzenie aktu<sup>3)</sup>

### 3. RODZAJ AKTU PLANOWANIA PRZESTRZENNEGO<sup>1)</sup>

- 3.1. plan ogólny gminy
- 3.2. miejscowy plan zagospodarowania przestrzennego, w tym zintegrowany plan inwestycyjny lub miejscowy plan rewitalizacji
- 3.3. uchwała ustalająca zasady i warunki sytuowania obiektów małej architektury, tablic reklamowych i urządzeń reklamowych oraz ogrodzeń, ich gabaryty, standardy jakościowe oraz rodzaje materiałów budowlanych, z jakich mogą być wykonane
- 3.4. audyt krajobrazowy
- 3.5. plan zagospodarowania przestrzennego województwa



### 4. DANE SKŁADAJĄCEGO PISMO<sup>4)</sup>

tak     nie

### 5. ADRES DO KORESPONDENCJI SKŁADAJĄCEGO PISMO<sup>4)</sup>

(Nieobowiązkowo)

Kraj: ..... Województwo: .....  
 Powiat: ..... Gmina: .....  
 Ulica: ..... Nr domu: ..... Nr lokalu: .....  
 Miejscowość: ..... Kod pocztowy: .....

### 6. DANE PEŁNOMOCNIKA<sup>4)</sup>

(Nieobowiązkowo)

pełnomocnik     pełnomocnik do doręczeń  
 Imię i nazwisko: .....  
 Kraj: ..... Województwo: .....  
 Powiat: ..... Gmina: .....  
 Ulica: ..... Nr domu: ..... Nr lokalu: .....  
 Miejscowość: ..... Kod pocztowy: .....  
 E-mail (w przypadku gdy pełnomocnik posiada adres e-mail): .....  
 Nr tel. (nieobowiązkowo): .....  
 Adres skrytki ePUAP lub adres do doręczeń elektronicznych<sup>5)</sup>: .....

### 7. TREŚĆ PISMA

7.1. Treść<sup>6)</sup> PROSZĘ O ZWIĘKSZENIE POWIERZCHNI ZABUDOWY OBIEKTU

OBREB 30

- ZLOKALIZOWANYCH NA DZIAŁKACH 1641, 1642/1 DO 600 m<sup>2</sup> NA KAŻDEJ Z MOŻLIWOŚCIĄ POŁĄCZENIA BUDYNKÓW (ZBLOKOWANIE DWÓCH DZIAŁEK)
- ZWIĘKSZENIE WYSOKOŚCI BUDYNKÓW DO 12 m
- MOŻLIWOŚĆ PEŁNEGO PODPIWNIACZENIA

FUNKCJA MIESZKANIOWA WIELORODZIANNA Z USŁOGAMI

7.2. (Nieobowiązkowo) W przypadku wypełnienia, należy uzupełnić każdą z kolumn tabeli.

Szczegółowe informacje dotyczące treści pisma w odniesieniu do działek ewidencyjnych:

Lp.	7.2.1. Nazwa aktu planowania przestrzennego	7.2.2. Identyfikator działki lub działek ewidencyjnych	7.2.3. Czy teren objęty pismem obejmuje całość działki lub działek ewidencyjnych <sup>7)</sup>	7.2.4. Treść <sup>6)</sup>
1	.....	30/1641 30/1642/1	<input type="checkbox"/> tak <input type="checkbox"/> nie	..... ..... .....

7.3. (Nieobowiązkowo) W przypadku wypełnienia, należy uzupełnić każdą z kolumn tabeli.

Szczegółowe informacje dotyczące działek ewidencyjnych oraz niektórych parametrów – w przypadku zaznaczenia w pkt 2: wniosku do projektu aktu (pkt 2.1), uwagi do konsultowanego projektu aktu (pkt 2.2) lub wniosku o zmianę aktu (pkt 2.3) oraz w pkt 3: planu ogólnego gminy (pkt 3.1) lub miejscowego planu zagospodarowania przestrzennego, w tym zintegrowanego planu inwestycyjnego lub miejscowego planu rewitalizacji (pkt 3.2):

Lp.	7.3.1. Nazwa planu ogólnego gminy lub miejscowego planu zagospodarowania przestrzennego	7.3.2. Identyfikator działki lub działek ewidencyjnych	7.3.3. Czy teren objęty pismem obejmuje całość działki lub działek ewidencyjnych <sup>7)</sup>	7.3.4. Nazwa lub nazwy klasy przeznaczenia terenu (albo symbol lub symbole klasy przeznaczenia terenu <sup>8)</sup>	7.3.5. Maksymalny udział powierzchni zabudowy [%]	7.3.6. Maksymalna wysokość zabudowy [m]	7.3.7. Minimalny udział powierzchni biologicznie czynnej [%]
1	.....	.....	<input type="checkbox"/> tak <input type="checkbox"/> nie	.....	.....	.....	.....

## 8. OŚWIADCZENIE W SPRAWIE KORESPONDENCJI ELEKTRONICZNEJ

- Wyrażam zgodę       Nie wyrażam zgody

na doręczanie korespondencji w niniejszej sprawie za pomocą środków komunikacji elektronicznej w rozumieniu art. 2 pkt 5 ustawy z dnia 18 lipca 2002 r. o świadczeniu usług drogą elektroniczną (Dz. U. z 2020 r. poz. 344).

## 9. ZAŁĄCZNIKI

- Pełnomocnictwo do reprezentowania składającego pismo lub pełnomocnictwo do doręczeń (zgodnie z ustawą z dnia 16 listopada 2006 r. o opłacie skarbowej (Dz. U. z 2023 r. poz. 2111)) – jeżeli składający pismo działa przez pełnomocnika.
- Potwierdzenie uiszczenia opłaty skarbowej od pełnomocnictwa – jeżeli obowiązek uiszczenia takiej opłaty wynika z ustawy z dnia 16 listopada 2006 r. o opłacie skarbowej.
- (Nieobowiązkowo). Określenie granic terenu w formie graficznej w przypadku wskazania terenu objętego pismem jako części działki ewidencyjnej lub działek ewidencyjnych.
- (Nieobowiązkowo). Inne załączniki – w przypadku zaznaczenia pola należy podać nazwy załączników.<sup>9)</sup>

## 10. PODPIS SKŁADAJĄCEGO PISMO (PEŁNOMOCNIKA) I DATA PODPISU

Podpis powinien być czytelny. Podpis i datę podpisu umieszcza się w przypadku składania pisma w postaci papierowej.

<sup>1)</sup> Można zaznaczyć więcej niż jedno pole. W ramach jednego pisma można wybrać tylko te akty, w przypadku których pismo będzie wysyłane do tego samego organu wskazanego w pkt 1. W przypadku gdy treść wniosku lub uwagi związana jest z dokumentem powiązany z aktem planowania przestrzennego (np. sporządzanej w toku procedowania aktu, w ramach strategicznej oceny oddziaływania na środowisko, prognozy oddziaływania na środowisko), należy w pkt 3 wybrać rodzaj aktu planowania przestrzennego, którego ten dokument dotyczy, po czym wprowadzić treść wniosku lub uwagi w pkt 7.1 lub 7.2.

<sup>2)</sup> Nie dotyczy planu zagospodarowania przestrzennego województwa.

<sup>3)</sup> Nie dotyczy planu zagospodarowania przestrzennego województwa i audytu krajobrazowego.

<sup>4)</sup> W pkt 4 należy podać adres zamieszkania albo siedziby składającego pismo. W przypadku wypełnienia pkt 5 podaje się adres do korespondencji składającego pismo, jeżeli jest inny niż adres podany w pkt 4. W przypadku wypełnienia pkt 6 podaje się adres zamieszkania albo siedziby pełnomocnika. W przypadku większej liczby składających pismo lub pełnomocników dane kolejnych składających pismo lub pełnomocników dodaje się w formularzu albo zamieszcza na osobnych stronach i dołącza do formularza.

<sup>5)</sup> Adres skrytki ePUAP lub adres do doręczeń elektronicznych wskazuje się w przypadku wyrażenia zgody na doręczanie korespondencji za pomocą środków komunikacji elektronicznej, z zastrzeżeniem przypadków, w których organ, zgodnie z przepisami ustawy z dnia 18 listopada 2020 r. o doręczeniach elektronicznych (Dz. U. z 2023 r. poz. 285, z późn. zm.), ma obowiązek doręczenia korespondencji na adres do doręczeń elektronicznych.

<sup>6)</sup> Maksymalna liczba znaków w pkt 7.1. wynosi 1000, natomiast w przypadku pkt 7.2.4. wartość ta odnosi się do pojedynczego wiersza. W przypadku potrzeby dodatkowego uzasadnienia, które wykracza poza wskazany limit znaków, uzasadnienie zamieszcza się na osobnych stronach i dołącza do formularza. W przypadku większej liczby wierszy w pkt 7.2.4. kolejne wiersze dodaje się w formularzu albo zamieszcza na osobnych stronach i dołącza do formularza.

<sup>7)</sup> W przypadku zaznaczenia pola „nie” (wskazania terenu objętego pismem jako części działki ewidencyjnej lub działek ewidencyjnych) można dodać załącznik z określeniem granic terenu w formie graficznej.

<sup>8)</sup> Podaje się nazwę lub symbol klasy przeznaczenia terenu zgodnie ze standardami określonymi w przepisach wykonawczych wydanych na podstawie art. 16 ust. 2 ustawy z dnia 27 marca 2003 r. o planowaniu i zagospodarowaniu przestrzennym (Dz. U. z 2023 r. poz. 977, z późn. zm.).

<sup>9)</sup> W przypadku dołączenia do pisma załączników zawierających dane osobowe, inne niż wymienione w pkt 4, 5 i 6, załączniki te należy anonimizować, tj. ukryć dane osobowe.

#### KLAUZULA INFORMACYJNA

#### dotycząca przetwarzania danych osobowych w związku z procedurą sporządzenia aktu planowania przestrzennego

Zgodnie z art. 13 ust. 1 i ust. 2 ogólnego rozporządzenia o ochronie danych osobowych z dnia 27 kwietnia 2016 r., informujemy Panią/Pana o sposobie i celu, w jakim przetwarzamy Pani/Pana dane osobowe, a także o przysługujących Pani/Panu prawach, wynikających z regulacji o ochronie danych osobowych:

1. **Administratorem** Pani/Pana danych osobowych przetwarzanych w Urzędzie Miasta Ciechanów jest Prezydent Miasta Ciechanów, działający w imieniu Gminy Miejskiej Ciechanów (dane adresowe: 06-400 Ciechanów, Plac Jana Pawła II 6).
2. Kontakt z **Inspektorem Ochrony Danych Osobowych** możliwy jest za pośrednictwem poczty elektronicznej, adres e-mail: [iod@umciechanow.pl](mailto:iod@umciechanow.pl) lub pisemnie na adres Administratora danych.
3. Administrator przetwarza Pani/Pana dane osobowe na podstawie obowiązujących przepisów prawa, zawartych umów oraz na podstawie udzielonej zgody.
4. Pani/Pana dane osobowe przetwarzane będą w celu wypełnienia obowiązków ustawowych ciążących na Administratorze (art. 6 ust. 1 lit c RODO), jakimi są w tym przypadku obowiązki określone w art. 13i i art. 17 ustawy z dnia 27 marca 2003 roku o planowaniu i zagospodarowaniu przestrzennym (t.j. Dz. U. z 2023 r, poz. 977 ze zm.).
5. W związku z przetwarzaniem danych w celach, o których mowa w pkt 4 odbiorcami Pani/Pana danych osobowych mogą być organy władzy publicznej oraz podmioty wykonujące zadania publiczne lub działające na zlecenie organów władzy publicznej, w zakresie i w celach, które wynikają z przepisów powszechnie obowiązującego prawa oraz inne podmioty, które na podstawie stosownych umów podpisanych z Gminą Miejską Ciechanów przetwarzają dane osobowe, dla których Administratorem jest Prezydent Miasta Ciechanów.
6. Pani/Pana dane osobowe będą przechowywane przez okres wynikający z zasad określonych w Rozporządzeniu z dnia 18 stycznia 2011 roku w sprawie instrukcji kancelaryjnej, jednolitych rzeczowych wykazów akt oraz instrukcji w sprawie organizacji i zakresu działania archiwów zakładowych.
7. W związku z przetwarzaniem Pani/Pana danych osobowych, w określonych przypadkach przysługuje Pani/Panu prawo do dostępu do danych osobowych, ich sprostowania, usunięcia lub ograniczenia przetwarzania, wniesienia sprzeciwu wobec przetwarzania, a także prawo do przenoszenia danych.
8. Podanie przez Panią/Pana danych osobowych jest obowiązkowe, w sytuacji, gdy przesłankę przetwarzania danych osobowych stanowi przepis prawa lub zawarta między stronami umowa, a w pozostałym zakresie przetwarzanie Pani/Pana danych osobowych odbywa się na podstawie Pani/Pana dobrowolnej zgody.
9. W przypadku powzięcia informacji o niezgodnym z prawem przetwarzaniu przez Administratora Pani/Pana danych osobowych, przysługuje Pani/Panu prawo wniesienia skargi do organu nadzorczego właściwego w sprawach ochrony danych osobowych. (Prezesa Urzędu Ochrony Danych Osobowych).
10. Pani/Pana dane nie trafią do państwa trzeciego lub organizacji międzynarodowej oraz nie będą przetwarzane w sposób zautomatyzowany i nie będą profilowane.
11. Szczegółowe informacje na temat ochrony Pani/Pana danych osobowych, a także przysługujących z tego tytułu praw, znajdzie Pani/Pan na stronie internetowej Urzędu Miasta Ciechanów w zakładce Ochrona Danych Osobowych ([www.umciechanow.pl/samorząd/Ochrona Danych Osobowych](http://www.umciechanow.pl/samorząd/Ochrona_Danych_Osobowych)).

WPP  
25.09.2024  
D.D.

28

## Pismo dotyczące aktu planowania przestrzennego

### 1. ORGAN, DO KTÓREGO JEST SKŁADANE PISMO

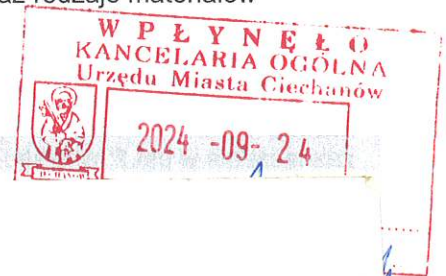
Nazwa: ... URZĄD MIASTA CIECHANÓW .....

### 2. RODZAJ PISMA<sup>1)</sup>

- 2.1. wniosek do projektu aktu  2.2. uwaga do konsultowanego projektu aktu<sup>2)</sup>  
 2.3. wniosek o zmianę aktu<sup>3)</sup>  2.4. wniosek o sporządzenie aktu<sup>3)</sup>

### 3. RODZAJ AKTU PLANOWANIA PRZESTRZENNEGO<sup>1)</sup>

- 3.1. plan ogólny gminy  
 3.2. miejscowy plan zagospodarowania przestrzennego, w tym zintegrowany plan inwestycyjny lub miejscowy plan rewitalizacji  
 3.3. uchwała ustalająca zasady i warunki sytuowania obiektów małej architektury, tablic reklamowych i urządzeń reklamowych oraz ogrodzeń, ich gabaryty, standardy jakościowe oraz rodzaje materiałów budowlanych, z jakich mogą być wykonane  
 3.4. audyt krajobrazowy  
 3.5. plan zagospodarowania przestrzennego województwa



### 4. DANE SKŁADAJĄCEGO PISMO<sup>4)</sup>

tak  nie

### 5. ADRES DO KORESPONDENCJI SKŁADAJĄCEGO PISMO<sup>4)</sup>

(Nieobowiązkowo)  
Kraj: ..... Województwo: .....  
Powiat: ..... Gmina: .....  
Ulica: ..... Nr domu: ..... Nr lokalu: .....  
Miejscowość: ..... Kod pocztowy: .....

### 6. DANE PEŁNOMOCNIKA<sup>4)</sup>

(Nieobowiązkowo)  
 pełnomocnik  pełnomocnik do doręczeń  
Imię i nazwisko: .....  
Kraj: ..... Województwo: .....  
Powiat: ..... Gmina: .....  
Ulica: ..... Nr domu: ..... Nr lokalu: .....  
Miejscowość: ..... Kod pocztowy: .....  
E-mail (w przypadku gdy pełnomocnik posiada adres e-mail): .....  
Nr tel. (nieobowiązkowo): .....  
Adres skrytki ePUAP lub adres do doręczeń elektronicznych<sup>5)</sup>: .....

### 7. TREŚĆ PISMA

7.1. Treść<sup>6)</sup>: ... ROZBUDOWA BUDYNKU POŁOŻONEGO NA DZIAŁCE .....

30/ 1.375 i 1.374/31. PLANOWANY BUDYNEK POSIADAŁBY PODPINIENIE I TRZY KONDYGNACJE NAZIEMNE CO WSPÓŁGRATOR 4.2 ARCHITEKTURA SĄSIEDNIACH BUDYNKÓW  
 1) SZEROKOŚĆ BUDYNKU CIĘCIEM POWIĘKSZYĆ ZOSTAJĄC 4 m OD GRANICY DZIAŁEK, 2) GŁĘBOKOŚĆ BUDYNKU BYŁABY POWIĘKSZONA OD GRANICY DO 1.374/46 DO BUDYNKU ODLEGŁOŚĆ 6 m  
 FUNKCJA BUDYNKU - HANDLOWO - USŁUGOWA

7.2. (Nieobowiązkowo) W przypadku wypełnienia, należy uzupełnić każdą z kolumn tabeli.

Szczegółowe informacje dotyczące treści pisma w odniesieniu do działek ewidencyjnych:

Lp.	7.2.1. Nazwa aktu planowania przestrzennego	7.2.2. Identyfikator działki lub działek ewidencyjnych	7.2.3. Czy teren objęty pismem obejmuje całość działki lub działek ewidencyjnych <sup>7)</sup>	7.2.4. Treść <sup>6)</sup>
1	.....	39/1.375... 39/1.374/31	<input type="checkbox"/> tak <input type="checkbox"/> nie	..... ..... .....

7.3. (Nieobowiązkowo) W przypadku wypełnienia, należy uzupełnić każdą z kolumn tabeli.

Szczegółowe informacje dotyczące działek ewidencyjnych oraz niektórych parametrów – w przypadku zaznaczenia w pkt 2: wniosku do projektu aktu (pkt 2.1), uwagi do konsultowanego projektu aktu (pkt 2.2) lub wniosku o zmianę aktu (pkt 2.3) oraz w pkt 3: planu ogólnego gminy (pkt 3.1) lub miejscowego planu zagospodarowania przestrzennego, w tym zintegrowanego planu inwestycyjnego lub miejscowego planu rewitalizacji (pkt 3.2):

Lp.	7.3.1. Nazwa planu ogólnego gminy lub miejscowego planu zagospodarowania przestrzennego	7.3.2. Identyfikator działki lub działek ewidencyjnych	7.3.3. Czy teren objęty pismem obejmuje całość działki lub działek ewidencyjnych <sup>7)</sup>	7.3.4. Nazwa lub nazwy klasy przeznaczenia terenu (albo symbol lub symbole klasy przeznaczenia terenu) <sup>8)</sup>	7.3.5. Maksymalny udział powierzchni zabudowy [%]	7.3.6. Maksymalna wysokość zabudowy [m]	7.3.7. Minimalny udział powierzchni biologicznie czynnej [%]
1	.....	.....	<input type="checkbox"/> tak <input type="checkbox"/> nie	.....	.....	.....	.....

## 8. OŚWIADCZENIE W SPRAWIE KORESPONDENCJI ELEKTRONICZNEJ

Wyrażam zgodę  Nie wyrażam zgody

na doręczanie korespondencji w niniejszej sprawie za pomocą środków komunikacji elektronicznej w rozumieniu art. 2 pkt 5 ustawy z dnia 18 lipca 2002 r. o świadczeniu usług drogą elektroniczną (Dz. U. z 2020 r. poz. 344).

## 9. ZAŁĄCZNIKI

- Pełnomocnictwo do reprezentowania składającego pismo lub pełnomocnictwo do doręczeń (zgodnie z ustawą z dnia 16 listopada 2006 r. o opłacie skarbowej (Dz. U. z 2023 r. poz. 2111)) – jeżeli składający pismo działa przez pełnomocnika.
- Potwierdzenie uiszczenia opłaty skarbowej od pełnomocnictwa – jeżeli obowiązek uiszczenia takiej opłaty wynika z ustawy z dnia 16 listopada 2006 r. o opłacie skarbowej.
- (Nieobowiązkowo). Określenie granic terenu w formie graficznej w przypadku wskazania terenu objętego pismem jako części działki ewidencyjnej lub działek ewidencyjnych.
- (Nieobowiązkowo). Inne załączniki – w przypadku zaznaczenia pola należy podać nazwy załączników.<sup>9)</sup>  
 SZKIC Z NAMIESZCZĄ LOKALIZACJĄ BUDYNKÓW.....

## 10. PODPIS SKŁADAJĄCEGO PISMO (PEŁNOMOCNIKA) I DATA PODPISU

Podpis powinien być czytelny. Podpis i datę podpisu umieszcza się w przypadku składania pisma w postaci papierowej.

<sup>1)</sup> Można zaznaczyć więcej niż jedno pole. W ramach jednego pisma można wybrać tylko te akty, w przypadku których pismo będzie wysyłane do tego samego organu wskazanego w pkt 1. W przypadku gdy treść wniosku lub uwagi związana jest z dokumentem powiązany z aktem planowania przestrzennego (np. sporządzanej w toku procedowania aktu, w ramach strategicznej oceny oddziaływania na środowisko, prognozy oddziaływania na środowisko), należy w pkt 3 wybrać rodzaj aktu planowania przestrzennego, którego ten dokument dotyczy, po czym wprowadzić treść wniosku lub uwagi w pkt 7.1 lub 7.2.

<sup>2)</sup> Nie dotyczy planu zagospodarowania przestrzennego województwa.

<sup>3)</sup> Nie dotyczy planu zagospodarowania przestrzennego województwa i audytu krajobrazowego.

<sup>4)</sup> W pkt 4 należy podać adres zamieszkania albo siedziby składającego pismo. W przypadku wypełnienia pkt 5 podaje się adres do korespondencji składającego pismo, jeżeli jest inny niż adres podany w pkt 4. W przypadku wypełnienia pkt 6 podaje się adres zamieszkania albo siedziby pełnomocnika. W przypadku większej liczby składających pismo lub pełnomocników dane kolejnych składających pismo lub pełnomocników dodaje się w formularzu albo zamieszcza na osobnych stronach i dołącza do formularza.

<sup>5)</sup> Adres skrytki ePUAP lub adres do doręczeń elektronicznych wskazuje się w przypadku wyrażenia zgody na doręczanie korespondencji za pomocą środków komunikacji elektronicznej, z zastrzeżeniem przypadków, w których organ, zgodnie z przepisami ustawy z dnia 18 listopada 2020 r. o doręczeniach elektronicznych (Dz. U. z 2023 r. poz. 285, z późn. zm.), ma obowiązek doręczenia korespondencji na adres do doręczeń elektronicznych.

<sup>6)</sup> Maksymalna liczba znaków w pkt 7.1. wynosi 1000, natomiast w przypadku pkt 7.2.4. wartość ta odnosi się do pojedynczego wiersza. W przypadku potrzeby dodatkowego uzasadnienia, które wykracza poza wskazany limit znaków, uzasadnienie zamieszcza się na osobnych stronach i dołącza do formularza. W przypadku większej liczby wierszy w pkt 7.2.4. kolejne wiersze dodaje się w formularzu albo zamieszcza na osobnych stronach i dołącza do formularza.

<sup>7)</sup> W przypadku zaznaczenia pola „nie” (wskazania terenu objętego pismem jako części działki ewidencyjnej lub działek ewidencyjnych) można dodać załącznik z określeniem granic terenu w formie graficznej.

<sup>8)</sup> Podaje się nazwę lub symbol klasy przeznaczenia terenu zgodnie ze standardami określonymi w przepisach wykonawczych wydanych na podstawie art. 16 ust. 2 ustawy z dnia 27 marca 2003 r. o planowaniu i zagospodarowaniu przestrzennym (Dz. U. z 2023 r. poz. 977, z późn. zm.).

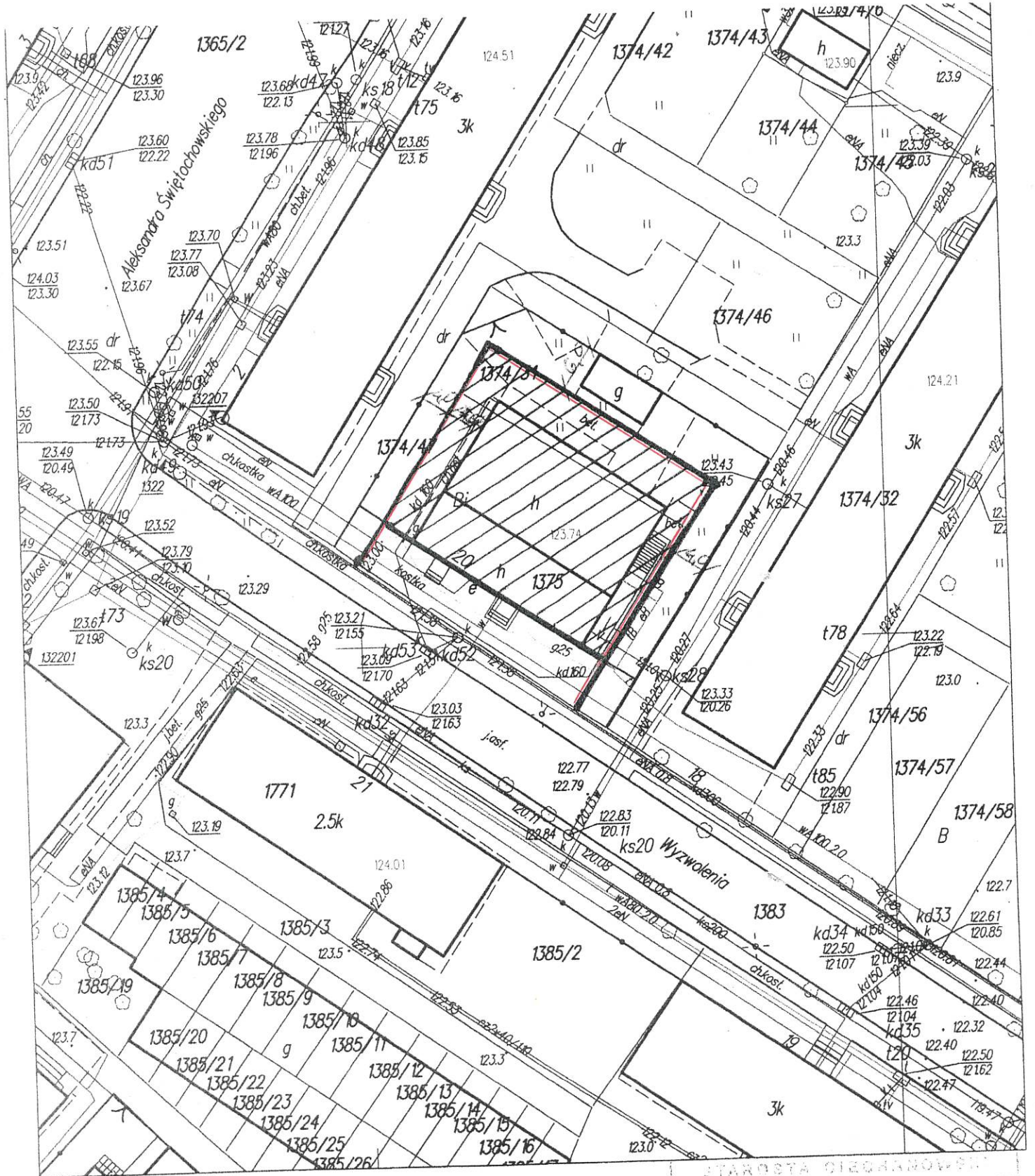
<sup>9)</sup> W przypadku dołączenia do pisma załączników zawierających dane osobowe, inne niż wymienione w pkt 4, 5 i 6, załączniki te należy zanonimizować, tj. ukryć dane osobowe.

#### KLAUZULA INFORMACYJNA

#### dotycząca przetwarzania danych osobowych w związku z procedurą sporządzenia aktu planowania przestrzennego

Zgodnie z art. 13 ust. 1 i ust. 2 ogólnego rozporządzenia o ochronie danych osobowych z dnia 27 kwietnia 2016 r., informujemy Panią/Pana o sposobie i celu, w jakim przetwarzamy Pani/Pana dane osobowe, a także o przysługujących Pani/Panu prawach, wynikających z regulacji o ochronie danych osobowych:

1. **Administratorem** Pani/Pana danych osobowych przetwarzanych w Urzędzie Miasta Ciechanów jest Prezydent Miasta Ciechanów, działający w imieniu Gminy Miejskiej Ciechanów (dane adresowe: 06-400 Ciechanów, Plac Jana Pawła II 6).
2. Kontakt z **Inspektorem Ochrony Danych Osobowych** możliwy jest za pośrednictwem poczty elektronicznej, adres e-mail: [iod@umciechanow.pl](mailto:iod@umciechanow.pl) lub pisemnie na adres Administratora danych.
3. Administrator przetwarza Pani/Pana dane osobowe na podstawie obowiązujących przepisów prawa, zawartych umów oraz na podstawie udzielonej zgody.
4. Pani/Pana dane osobowe przetwarzane będą w celu wypełnienia obowiązków ustawowych ciążących na Administratorze (art. 6 ust. 1 lit c RODO), jakimi są w tym przypadku obowiązki określone w art. 13i i art. 17 ustawy z dnia 27 marca 2003 roku o planowaniu zagospodarowaniu przestrzennym (t.j. Dz. U. z 2023 r, poz. 977 ze zm.).
5. W związku z przetwarzaniem danych w celach, o których mowa w pkt 4 odbiorcami Pani/Pana danych osobowych mogą być organy władzy publicznej oraz podmioty wykonujące zadania publiczne lub działające na zlecenie organów władzy publicznej, w zakresie i w celach, które wynikają z przepisów powszechnie obowiązującego prawa oraz inne podmioty, które na podstawie stosownych umów podpisanych z Gminą Miejską Ciechanów przetwarzają dane osobowe, dla których Administratorem jest Prezydent Miasta Ciechanów.
6. Pani/Pana dane osobowe będą przechowywane przez okres wynikający z zasad określonych w Rozporządzeniu z dnia 18 stycznia 2011 roku w sprawie instrukcji kancelaryjnej, jednolitych rzeczowych wykazów akt oraz instrukcji w sprawie organizacji i zakresu działania archiwów zakładowych.
7. W związku z przetwarzaniem Pani/Pana danych osobowych, w określonych przypadkach przysługuje Pani/Panu prawo do dostępu do danych osobowych, ich sprostowania, usunięcia lub ograniczenia przetwarzania, wniesienia sprzeciwu wobec przetwarzania, a także prawo do przenoszenia danych.
8. Podanie przez Panią/Pana danych osobowych jest obowiązkowe, w sytuacji, gdy przesłankę przetwarzania danych osobowych stanowi przepis prawa lub zawarta między stronami umowa, a w pozostałym zakresie przetwarzanie Pani/Pana danych osobowych odbywa się na podstawie Pani/Pana dobrowolnej zgody.
9. W przypadku powzięcia informacji o niezgodnym z prawem przetwarzaniu przez Administratora Pani/Pana danych osobowych, przysługuje Pani/Panu prawo wniesienia skargi do organu nadzorczego właściwego w sprawach ochrony danych osobowych. (Prezesa Urzędu Ochrony Danych Osobowych).
10. Pani/Pana dane nie trafiają do państwa trzeciego lub organizacji międzynarodowej oraz nie będą przetwarzane w sposób zautomatyzowany i nie będą profilowane.
11. Szczegółowe informacje na temat ochrony Pani/Pana danych osobowych, a także przysługujących z tego tytułu praw, znajdzie Pani/Pan na stronie internetowej Urzędu Miasta Ciechanów w zakładce Ochrona Danych Osobowych ([www.umciechanow.pl/samorzad/Ochrona Danych Osobowych](http://www.umciechanow.pl/samorzad/Ochrona_Danych_Osobowych)).



Wycinek mapy zasadniczej  
 miasto Ciechanów  
 skala 1:500  
 7.188.17.18.4.2

ul. Wyzwolenia dz. 1375  
 Inwentaryzacja przył.eN

USŁUGI GEODEZYJNE  
 inż. B. Atrachimowicz  
 ul. 400 Ciechanów, ul. Zacisze 19

GEODETA UPRAWNIONY  
 nr. upr. 5343

STAROSTA CIECHANÓW  
 WYDZIAŁ GOSPODARSTWA KRAJOWEGO  
 ul. Wolności 100, 05-110 Ciechanów  
 Wycinek mapy zasadniczej nr. 7.188.17.18.4.2  
 Inwentaryzacja przył.eN  
 2012 0326 8817-74/2012

WPP  
25.09.2024  
Dru

28

## Pismo dotyczące aktu planowania przestrzennego

### 1. ORGAN, DO KTÓREGO JEST SKŁADANE PISMO

Nazwa: ...PREZYDENT MIASTA  
CIECHANÓW.....

### 2. RODZAJ PISMA<sup>1)</sup>

- 2.1. wniosek do projektu aktu  2.2. uwaga do konsultowanego projektu aktu<sup>2)</sup>  
 2.3. wniosek o zmianę aktu<sup>3)</sup>  2.4. wniosek o sporządzenie aktu<sup>3)</sup>

### 3. RODZAJ AKTU PLANOWANIA PRZESTRZENNEGO<sup>1)</sup>

- 3.1. plan ogólny gminy  
 3.2. miejscowy plan zagospodarowania przestrzennego, w tym zintegrowany plan inwestycyjny lub miejscowy plan rewitalizacji  
 3.3. uchwała ustalająca zasady i warunki sytuowania obiektów małej architektury, tablic reklamowych i urządzeń reklamowych oraz ogrodzeń, ich gabaryty, standardy jakościowe oraz rodzaje materiałów budowlanych, z jakich mogą być wykonane  
 3.4. audyt krajobrazowy  
 3.5. plan zagospodarowania przestrzennego województwa

### 4. DANE SKŁADAJĄCEGO PISMO<sup>4)</sup>



4.1. Czy składający pismo jest właścicielem lub użytkownikiem wieczystym nieruchomości objętej wnioskiem lub uwagą?

- tak  nie

### 5. ADRES DO KORESPONDENCJI SKŁADAJĄCEGO PISMO<sup>4)</sup>

(Nieobowiązkowo)

Kraj: ..... Województwo: .....  
Powiat: ..... Gmina: .....  
Ulica: ..... Nr domu: ..... Nr lokalu: .....  
Miejscowość: ..... Kod pocztowy: .....

### 6. DANE PEŁNOMOCNIKA<sup>4)</sup>

(Nieobowiązkowo)

- pełnomocnik  pełnomocnik do doręczeń

Imię i nazwisko: .....  
Kraj: ..... Województwo: .....  
Powiat: ..... Gmina: .....  
Ulica: ..... Nr domu: ..... Nr lokalu: .....  
Miejscowość: ..... Kod pocztowy: .....  
E-mail (w przypadku gdy pełnomocnik posiada adres e-mail): .....  
Nr tel. (nieobowiązkowo): .....  
Adres skrytki ePUAP lub adres do doręczeń elektronicznych<sup>5)</sup>: .....

## 7. TREŚĆ PISMA

7.1. Treść<sup>6)</sup> ... Wnioskuje o możliwość przeznaczenia terenu pod zabudowę mieszkaniową wielorodzinną oraz w zabudowie szeregowej. Usługi w zakresie ochrony zdrowia, obiekty handlowe do 2500m<sup>2</sup> p.u., nie uciążliwe usługi handlu i naprawy samochodów, usługi w zakresie edukacji i szkolnictwa, opieki nad osobami starszymi, gastronomia, sport i rekreacja ( stawy rybne), powierzchnia biurowa pod wynajem..

7.2. (Nieobowiązkowo) W przypadku wypełnienia, należy uzupełnić każdą z kolumn tabeli.

Szczegółowe informacje dotyczące treści pisma w odniesieniu do działek ewidencyjnych:

Lp.	7.2.1. Nazwa aktu planowania przestrzennego	7.2.2. Identyfikator działki lub działek ewidencyjnych	7.2.3. Czy teren objęty pismem obejmuje całość działki lub działek ewidencyjnych <sup>7)</sup>	7.2.4. Treść <sup>6)</sup>
1	..... ..... ..... .....	..... ..... ..... .....	<input type="checkbox"/> tak <input type="checkbox"/> nie	..... ..... ..... .....

7.3. (Nieobowiązkowo) W przypadku wypełnienia, należy uzupełnić każdą z kolumn tabeli.

Szczegółowe informacje dotyczące działek ewidencyjnych oraz niektórych parametrów – w przypadku zaznaczenia w pkt 2: wniosku do projektu aktu (pkt 2.1), uwagi do konsultowanego projektu aktu (pkt 2.2) lub wniosku o zmianę aktu (pkt 2.3) oraz w pkt 3: planu ogólnego gminy (pkt 3.1) lub miejscowego planu zagospodarowania przestrzennego, w tym zintegrowanego planu inwestycyjnego lub miejscowego planu rewitalizacji (pkt 3.2):

Lp.	7.3.1. Nazwa planu ogólnego gminy lub miejscowego planu zagospodarowania przestrzennego	7.3.2. Identyfikator działki lub działek ewidencyjnych	7.3.3. Czy teren objęty pismem obejmuje całość działki lub działek ewidencyjnych <sup>7)</sup>	7.3.4. Nazwa lub nazwy klasy przeznaczenia terenu (albo symbol lub symbole klasy przeznaczenia terenu) <sup>8)</sup>	7.3.5. Maksymalny udział powierzchni zabudowy [%]	7.3.6. Maksymalna wysokość zabudowy [m]	7.3.7. Minimalny udział powierzchni biologicznie czynnej [%]
1	..... ..... .....	..... ..... .....	<input type="checkbox"/> tak <input type="checkbox"/> nie	..... ..... .....	..... ..... .....	..... ..... .....	..... ..... .....

## 8. OŚWIADCZENIE W SPRAWIE KORESPONDENCJI ELEKTRONICZNEJ

Wyrażam zgodę       Nie wyrażam zgody

na doręczanie korespondencji w niniejszej sprawie za pomocą środków komunikacji elektronicznej w rozumieniu art. 2 pkt 5 ustawy z dnia 18 lipca 2002 r. o świadczeniu usług drogą elektroniczną (Dz. U. z 2020 r. poz. 344).

## 9. ZAŁĄCZNIKI

- Pełnomocnictwo do reprezentowania składającego pismo lub pełnomocnictwo do doręczeń (zgodnie z ustawą z dnia 16 listopada 2006 r. o opłacie skarbowej (Dz. U. z 2023 r. poz. 2111)) – jeżeli składający pismo działa przez pełnomocnika.
- Potwierdzenie uiszczenia opłaty skarbowej od pełnomocnictwa – jeżeli obowiązek uiszczenia takiej opłaty wynika z ustawy z dnia 16 listopada 2006 r. o opłacie skarbowej.
- (Nieobowiązkowo). Określenie granic terenu w formie graficznej w przypadku wskazania terenu objętego pismem jako części działki ewidencyjnej lub działek ewidencyjnych.
- (Nieobowiązkowo). Inne załączniki – w przypadku zaznaczenia pola należy podać nazwy załączników.<sup>9)</sup>  
.....

## 10. PODPIS SKŁADAJĄCEGO PISMO (PEŁNOMOCNIKA) I DATA PODPISU

Podpis powinien być czytelny. Podpis i datę podpisu umieszcza się w przypadku składania pisma w postaci nanierowej

<sup>1)</sup> Można zaznaczyć więcej niż jedno pole. W ramach jednego pisma można wybrać tylko te akty, w przypadku których pismo będzie wysyłane do tego samego organu wskazanego w pkt 1. W przypadku gdy treść wniosku lub uwagi związana jest z dokumentem powiązany z aktem planowania przestrzennego (np. sporządzanej w toku procedowania aktu, w ramach strategicznej oceny oddziaływania na środowisko, prognozy oddziaływania na środowisko), należy w pkt 3 wybrać rodzaj aktu planowania przestrzennego, którego ten dokument dotyczy, po czym wprowadzić treść wniosku lub uwagi w pkt 7.1 lub 7.2.

<sup>2)</sup> Nie dotyczy planu zagospodarowania przestrzennego województwa.

<sup>3)</sup> Nie dotyczy planu zagospodarowania przestrzennego województwa i audytu krajobrazowego.

<sup>4)</sup> W pkt 4 należy podać adres zamieszkania albo siedziby składającego pismo. W przypadku wypełnienia pkt 5 podaje się adres do korespondencji składającego pismo, jeżeli jest inny niż adres podany w pkt 4. W przypadku wypełnienia pkt 6 podaje się adres zamieszkania albo siedziby pełnomocnika. W przypadku większej liczby składających pismo lub pełnomocników dane kolejnych składających pismo lub pełnomocników dodaje się w formularzu albo zamieszcza na osobnych stronach i dołącza do formularza.

<sup>5)</sup> Adres skrytki ePUAP lub adres do doręczeń elektronicznych wskazuje się w przypadku wyrażenia zgody na doręczanie korespondencji za pomocą środków komunikacji elektronicznej, z zastrzeżeniem przypadków, w których organ, zgodnie z przepisami ustawy z dnia 18 listopada 2020 r. o doręczeniach elektronicznych (Dz. U. z 2023 r. poz. 285, z późn. zm.), ma obowiązek doręczenia korespondencji na adres do doręczeń elektronicznych.

<sup>6)</sup> Maksymalna liczba znaków w pkt 7.1. wynosi 1000, natomiast w przypadku pkt 7.2.4. wartość ta odnosi się do pojedynczego wiersza. W przypadku potrzeby dodatkowego uzasadnienia, które wykracza poza wskazany limit znaków, uzasadnienie zamieszcza się na osobnych stronach i dołącza do formularza. W przypadku większej liczby wierszy w pkt 7.2.4. kolejne wiersze dodaje się w formularzu albo zamieszcza na osobnych stronach i dołącza do formularza.

<sup>7)</sup> W przypadku zaznaczenia pola „nie” (wskazania terenu objętego pismem jako części działki ewidencyjnej lub działek ewidencyjnych) można dodać załącznik z określeniem granic terenu w formie graficznej.

<sup>8)</sup> Podaje się nazwę lub symbol klasy przeznaczenia terenu zgodnie ze standardami określonymi w przepisach wykonawczych wydanych na podstawie art. 16 ust. 2 ustawy z dnia 27 marca 2003 r. o planowaniu i zagospodarowaniu przestrzennym (Dz. U. z 2023 r. poz. 977, z późn. zm.).

<sup>9)</sup> W przypadku dołączenia do pisma załączników zawierających dane osobowe, inne niż wymienione w pkt 4, 5 i 6, załączniki te należy zanonimizować, tj. ukryć dane osobowe.

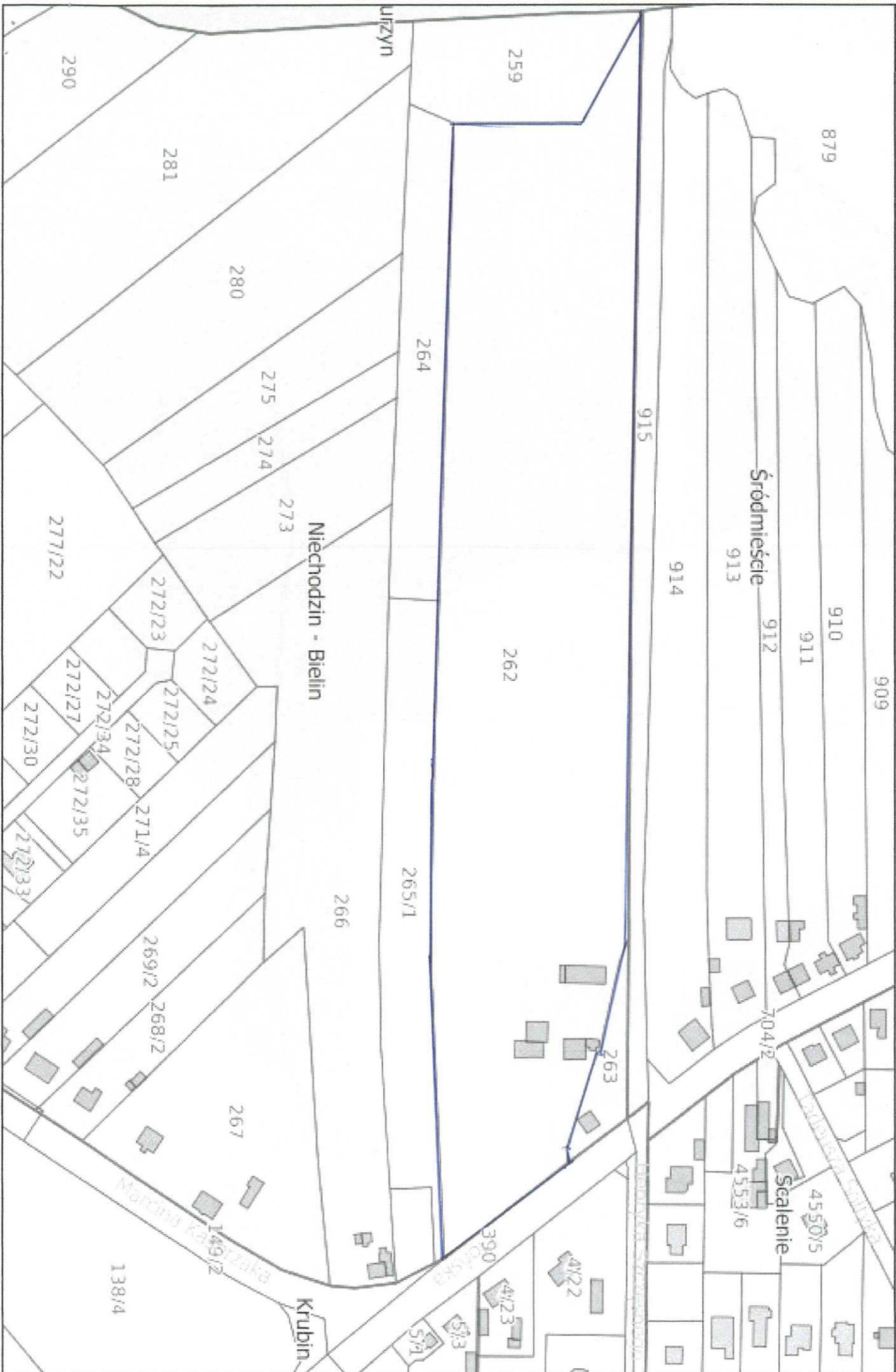
---

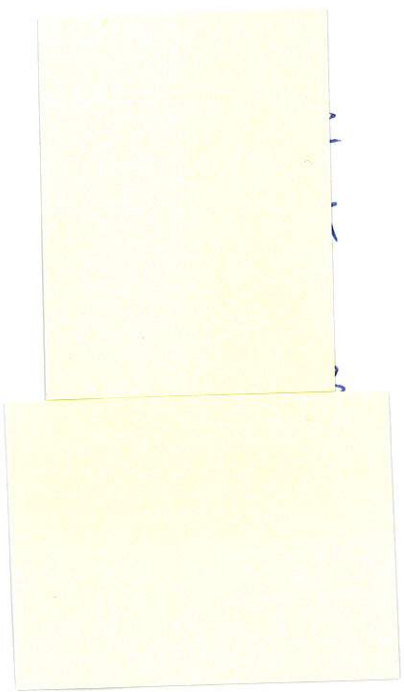
#### KLAUZULA INFORMACYJNA dotycząca przetwarzania danych osobowych w związku z procedurą sporządzenia aktu planowania przestrzennego

---

Zgodnie z art. 13 ust. 1 i ust. 2 ogólnego rozporządzenia o ochronie danych osobowych z dnia 27 kwietnia 2016 r., informujemy Panią/Pana o sposobie i celu, w jakim przetwarzamy Pani/Pana dane osobowe, a także o przysługujących Pani/Panu prawach, wynikających z regulacji o ochronie danych osobowych:

1. **Administratorem** Pani/Pana danych osobowych przetwarzanych w Urzędzie Miasta Ciechanów jest Prezydent Miasta Ciechanów, działający w imieniu Gminy Miejskiej Ciechanów (dane adresowe: 06-400 Ciechanów, Plac Jana Pawła II 6).
2. Kontakt z **Inspektorem Ochrony Danych Osobowych** możliwy jest za pośrednictwem poczty elektronicznej, adres e-mail: [iod@umciechanow.pl](mailto:iod@umciechanow.pl) lub pisemnie na adres Administratora danych.
3. Administrator przetwarza Pani/Pana dane osobowe na podstawie obowiązujących przepisów prawa, zawartych umów oraz na podstawie udzielonej zgody.
4. Pani/Pana dane osobowe przetwarzane będą w celu wypełnienia obowiązków ustawowych ciążyących na Administratorze (art. 6 ust. 1 lit c RODO), jakimi są w tym przypadku obowiązki określone w art. 13i i art. 17 ustawy z dnia 27 marca 2003 roku o planowaniu i zagospodarowaniu przestrzennym (t.j. Dz. U. z 2023 r, poz. 977 ze zm.).
5. W związku z przetwarzaniem danych w celach, o których mowa w pkt 4 odbiorcami Pani/Pana danych osobowych mogą być organy władzy publicznej oraz podmioty wykonujące zadania publiczne lub działające na zlecenie organów władzy publicznej, w zakresie i w celach, które wynikają z przepisów powszechnie obowiązującego prawa oraz inne podmioty, które na podstawie stosownych umów podpisanych z Gminą Miejską Ciechanów przetwarzają dane osobowe, dla których Administratorem jest Prezydent Miasta Ciechanów.
6. Pani/Pana dane osobowe będą przechowywane przez okres wynikający z zasad określonych w Rozporządzeniu z dnia 18 stycznia 2011 roku w sprawie instrukcji kancelaryjnej, jednolitych rzeczowych wykazów akt oraz instrukcji w sprawie organizacji i zakresu działania archiwów zakładowych.
7. W związku z przetwarzaniem Pani/Pana danych osobowych, w określonych przypadkach przysługuje Pani/Panu prawo do dostępu do danych osobowych, ich sprostowania, usunięcia lub ograniczenia przetwarzania, wniesienia sprzeciwu wobec przetwarzania, a także prawo do przenoszenia danych.
8. Podanie przez Panią/Pana danych osobowych jest obowiązkowe, w sytuacji, gdy przesłankę przetwarzania danych osobowych stanowi przepis prawa lub zawarta między stronami umowa, a w pozostałym zakresie przetwarzanie Pani/Pana danych osobowych odbywa się na podstawie Pani/Pana dobrowolnej zgody.
9. W przypadku powzięcia informacji o niezgodnym z prawem przetwarzaniu przez Administratora Pani/Pana danych osobowych, przysługuje Pani/Panu prawo wniesienia skargi do organu nadzorczego właściwego w sprawach ochrony danych osobowych. (Prezesa Urzędu Ochrony Danych Osobowych).
10. Pani/Pana dane nie trafiają do państwa trzeciego lub organizacji międzynarodowej oraz nie będą przetwarzane w sposób zautomatyzowany i nie będą profilowane.
11. Szczegółowe informacje na temat ochrony Pani/Pana danych osobowych, a także przysługujących z tego tytułu praw, znajdzie Pani/Pan na stronie internetowej Urzędu Miasta Ciechanów w zakładce Ochrona Danych Osobowych ([www.umciechanow.pl/samorzad/Ochrona Danych Osobowych](http://www.umciechanow.pl/samorzad/Ochrona%20Danych%20Osobowych)).





Urząd Miasta Ciechanów

ul. Pl. Jana Pawła II 6

06-400 Ciechanów

## Pismo dotyczące aktu planowania przestrzennego

### 1. ORGAN, DO KTÓREGO JEST SKŁADANE PISMO

Nazwa: WOJCI GMINY CIECHANÓW

### 2. RODZAJ PISMA<sup>1)</sup>

- 2.1. wniosek do projektu aktu  2.2. uwaga do konsultowanego projektu aktu<sup>2)</sup>  
 2.3. wniosek o zmianę aktu<sup>3)</sup>  2.4. wniosek o sporządzenie aktu<sup>3)</sup>

### 3. RODZAJ AKTU PLANOWANIA PRZESTRZENNEGO<sup>1)</sup>

- 3.1. plan ogólny gminy  
 3.2. miejscowy plan zagospodarowania przestrzennego, w tym zintegrowany plan inwestycyjny lub miejscowy plan rewitalizacji  
 3.3. uchwała ustalająca zasady i warunki sytuowania obiektów małej architektury, tablic reklamowych i urządzeń reklamowych oraz ogrodzeń, ich gabaryty, standardy jakościowe oraz rodzaje materiałów budowlanych, z jakich mogą być wykonane  
 3.4. audyt krajobrazowy  
 3.5. plan zagospodarowania przestrzennego województwa



lub uwagą?

- tak  nie

### 5. ADRES DO KORESPONDENCJI SKŁADAJĄCEGO PISMO<sup>4)</sup>

(Nieobowiązkowo)

Kraj: ..... Województwo: .....  
 Powiat: ..... Gmina: .....  
 Ulica: ..... Nr domu: ..... Nr lokalu: .....  
 Miejscowość: ..... Kod pocztowy: .....

### 6. DANE PEŁNOMOCNIKA<sup>4)</sup>

(Nieobowiązkowo)

- pełnomocnik  pełnomocnik do doręczeń

Imię i nazwisko: .....  
 Kraj: ..... Województwo: .....  
 Powiat: ..... Gmina: .....  
 Ulica: ..... Nr domu: ..... Nr lokalu: .....  
 Miejscowość: ..... Kod pocztowy: .....  
 E-mail (w przypadku gdy pełnomocnik posiada adres e-mail): .....  
 Nr tel. (nieobowiązkowo): .....  
 Adres skrytki ePUAP lub adres do doręczeń elektronicznych<sup>5)</sup>: .....

### 7. TREŚĆ PISMA

7.1. Treść<sup>6)</sup>.....

WNIOSEK DOTYCZY: DZIAŁKI NR EWID 4227/2  
 I DZIAŁKI NR EWID 4265/2 POŁOŻONE  
 W OBRĘBIE 20-SCALENIE W CIECHANOWIE  
 PRZEZNACZENIE: ZABUDOWA MIESZKANIOWO-USŁUGOWA

7.2. (Nieobowiązkowo) W przypadku wypełnienia, należy uzupełnić każdą z kolumn tabeli.

Szczegółowe informacje dotyczące treści pisma w odniesieniu do działek ewidencyjnych:

Lp.	7.2.1. Nazwa aktu planowania przestrzennego	7.2.2. Identyfikator działki lub działek ewidencyjnych	7.2.3. Czy teren objęty pismem obejmuje całość działki lub działek ewidencyjnych <sup>7)</sup>	7.2.4. Treść <sup>6)</sup>
1	.....	.....	<input type="checkbox"/> tak <input type="checkbox"/> nie	.....

7.3. (Nieobowiązkowo) W przypadku wypełnienia, należy uzupełnić każdą z kolumn tabeli.

Szczegółowe informacje dotyczące działek ewidencyjnych oraz niektórych parametrów – w przypadku zaznaczenia w pkt 2: wniosku do projektu aktu (pkt 2.1), uwagi do konsultowanego projektu aktu (pkt 2.2) lub wniosku o zmianę aktu (pkt 2.3) oraz w pkt 3: planu ogólnego gminy (pkt 3.1) lub miejscowego planu zagospodarowania przestrzennego, w tym zintegrowanego planu inwestycyjnego lub miejscowego planu rewitalizacji (pkt 3.2):

Lp.	7.3.1. Nazwa planu ogólnego gminy lub miejscowego planu zagospodarowania przestrzennego	7.3.2. Identyfikator działki lub działek ewidencyjnych	7.3.3. Czy teren objęty pismem obejmuje całość działki lub działek ewidencyjnych <sup>7)</sup>	7.3.4. Nazwa lub nazwy klasy przeznaczenia terenu (albo symbol lub symbole klasy przeznaczenia terenu) <sup>8)</sup>	7.3.5. Maksymalny udział powierzchni zabudowy [%]	7.3.6. Maksymalna wysokość zabudowy [m]	7.3.7. Minimalny udział powierzchni biologicznie czynnej [%]
1	.....	.....	<input type="checkbox"/> tak <input type="checkbox"/> nie	.....	.....	.....	.....

## 8. OŚWIADCZENIE W SPRAWIE KORESPONDENCJI ELEKTRONICZNEJ

Wyrażam zgodę       Nie wyrażam zgody

na doręczanie korespondencji w niniejszej sprawie za pomocą środków komunikacji elektronicznej w rozumieniu art. 2 pkt 5 ustawy z dnia 18 lipca 2002 r. o świadczeniu usług drogą elektroniczną (Dz. U. z 2020 r. poz. 344).

## 9. ZAŁĄCZNIKI

- Pełnomocnictwo do reprezentowania składającego pismo lub pełnomocnictwo do doręczeń (zgodnie z ustawą z dnia 16 listopada 2006 r. o opłacie skarbowej (Dz. U. z 2023 r. poz. 2111)) – jeżeli składający pismo działa przez pełnomocnika.
- Potwierdzenie uiszczenia opłaty skarbowej od pełnomocnictwa – jeżeli obowiązek uiszczenia takiej opłaty wynika z ustawy z dnia 16 listopada 2006 r. o opłacie skarbowej.
- (Nieobowiązkowo). Określenie granic terenu w formie graficznej w przypadku wskazania terenu objętego pismem jako części działki ewidencyjnej lub działek ewidencyjnych.
- (Nieobowiązkowo). Inne załączniki – w przypadku zaznaczenia po a należy podać nazwy załączników.<sup>9)</sup>

.....