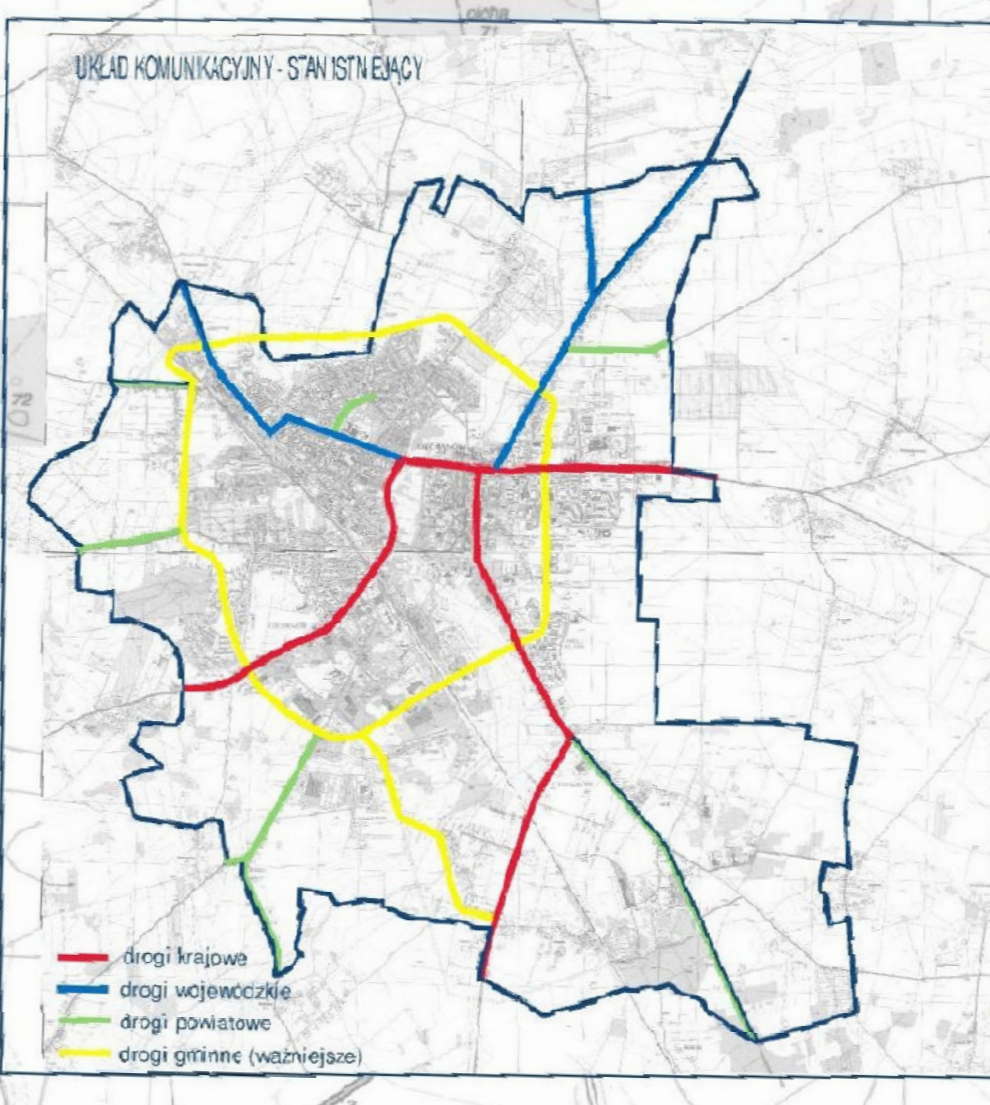
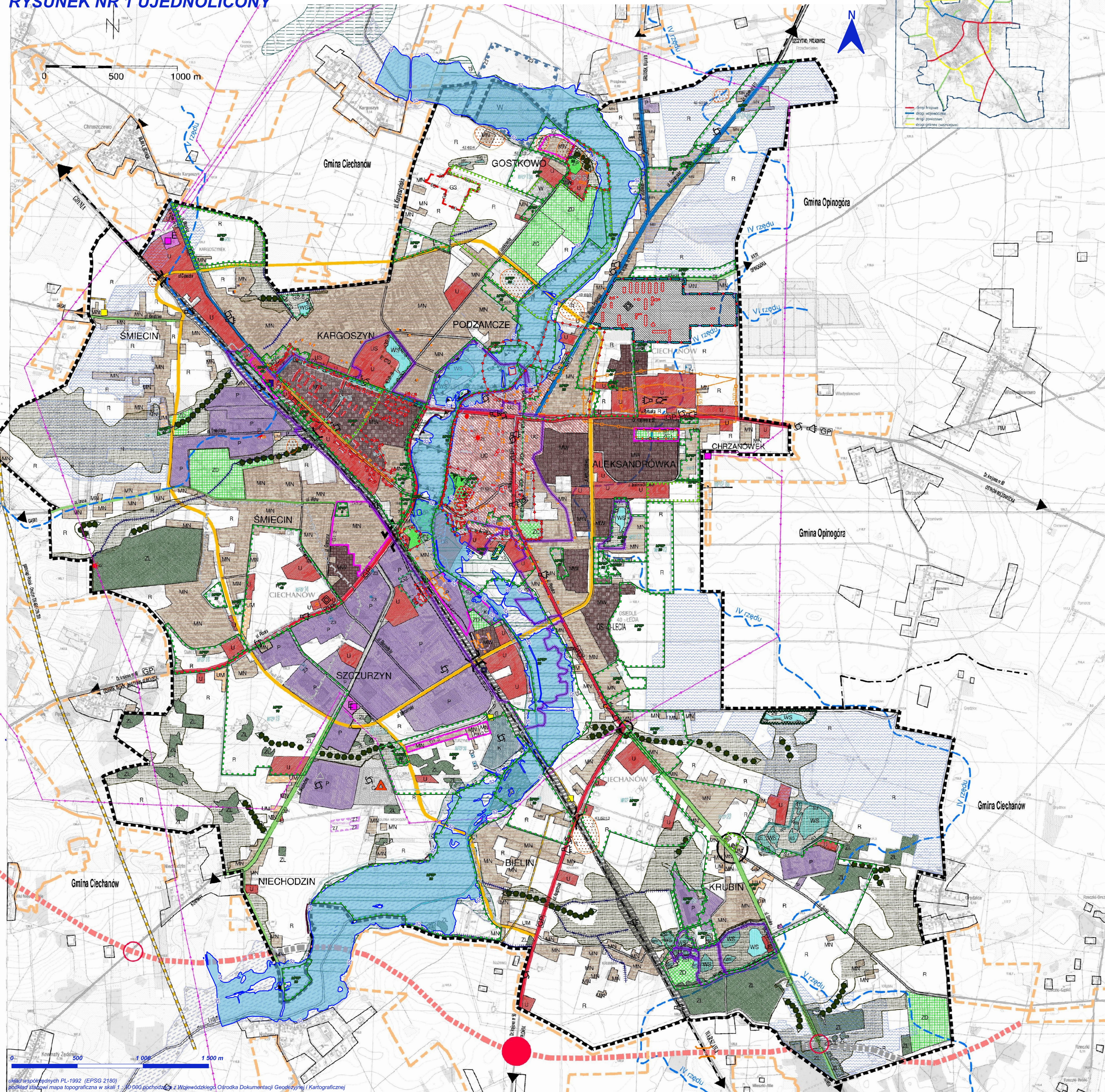


MIASTO CIECHANÓW ZMIANA STUDIUM UWARUNKOWAŃ I KIERUNKÓW ZAGOSPODAROWANIA PRZESTRZENNEGO UWARUNKOWANIA ROZWOJU ZAGOSPODAROWANIA PRZESTRZENNEGO

1 : 10 000

RYSUNEK NR 1 UJEDNOLICONY



ANALIZA STANU ISTNIEJĄCEGO I WYNIKAJĄCE Z NIEJ UWARUNKOWANIA

- 1.1. Granice administracyjne miasta**
1.2. Granice administracyjne gmin sąsiednich
1.3. Uwarunkowania wynikające z dotychczasowego przeznaczenia, zagospodarowania i uzbrojenia terenów
- Tereny objęte planowaniem**
 MN - tereny do prowadzenia zabudowy mieszkaniowej jednorodzinnej
 MW - tereny do prowadzenia zabudowy mieszkaniowej wielorodzinnej
 U - tereny zabudowy usługowej
 US - tereny zabudowy usługowej (usługowo - mieszkaniowej)
 P - tereny obiektów produkcyjnych, składów i magazynów oraz usług
 Z - tereny zieleni urządzonej
 ZC - cmentarz
 ZC1 - dawny cmentarz żydowski
- Tereny urządzeń infrastruktury**
 W - tereny urządzeń gospodarki wodnej
 K - tereny urządzeń odprowadzenia i oczyszczania ścieków
 E - tereny urządzeń elektroenergetyki (stacja transformatorowa 110/15 kV)
 C - teren ciepłowni miejskiej
- Tereny objęte MPZP**
 - granice obowiązków miejscowych MPZP (z zastrzeżeniem planów w sprawie miejscowej - cz. 1 rozdz. 1, pkt. 4)
 - granice MPZP w opracowaniu (z zastrzeżeniem planów w sprawie miejscowej - cz. 1 rozdz. 1, pkt. 4)
- Tereny specjalne**
 - tereny zamknięte - kolejowe
 - tereny zamknięte - Ministerstwa Obrony Narodowej
 - tereny uznawane za niezbędne na cele obronności i bezpieczeństwa państwa
- Inne tereny**
 - obszary zabudowane poza granicami miasta Ciechanów, Studium... Gminy Opinogóra
 - tereny wskazane pod zabudowę wg Studium, Gminy Ciechanów i Studium... Gminy Opinogóra
- 1.4. Uwarunkowania wynikające ze stanu istniejącego i wymogów jego ochrony**
 G1 - G14 - obszary wymagające przekształceń
 G2 - G24 - obszary wymagające rewitalizacji
 G3 - obszar zrekrutowany
- 1.5. Uwarunkowania wynikające ze stanu istniejącego i wymogów jego ochrony**
 - źródła promieniowania od linii energetycznych 110 kV
 - źródła hałasu
 - źródła emisji zanieczyszczeń do atmosfery
 - źródła hałasu sporadycznego - lądowisko śmigłowca w parku szpitalnym
 - strefa ograniczenia lokalizacji obiektów budowlanych w otoczeniu lądowiska oraz kierunku podejścia śmigłowców
- 1.6. Uwarunkowania wynikające ze stanu istniejącego i wymogów jego ochrony**
 - tereny rolnicze, ogrodnicze, sady, zabudowa siedliskowa zieleni nieurządzonej
 - tereny w zasięgu oddziaływania urządzeń melioracyjnych rowy melioracyjne
 - ogrody działkowe - w zarządzie ogrodów działkowych
 - ogrody działkowe - zakładowe
 - lasy
- Zachwyty wody**
 WS - tereny wód powierzchniowych śródlądowych (stawy, ciek, kanały)
 - tereny wód powierzchniowych śródlądowych będących własnością publiczną - rzeka Lydyńca
 - planowany zbiornik retencyjny w Kargoszyńcu
- 1.7. Uwarunkowania wynikające z wartości ochrony przyrody**
 - zespół przyrodniczo - krajobrazowy "Dolina Rzeki Lydyńca"
 - użytk ekologiczny "Bagry"
 - pomniki przyrody (drzewa / glazy)
- Obszary planowane do objęcia ochroną**
 - powiększonego zbiornika wodnego wskazanie do ustanowienia użytku ekologicznego
 - las wartościowy - wzniesienie - wzniesienie - wzniesienie
 - korytarz ekologiczny doliny rzeki Lydyńca - o randze regionalnej
- Inne wartościowe obszary przyrodnicze - własny system przyrodniczy**
 - lasy
 - tereny zieleni urządzonej (parki miejskie)
 - tereny hydrogeniczne
- Biologiczne uwarunkowania rozwoju miasta**
 - wskazane utworzenie połączeń ekologicznych
 - obszar o znaczeniu ekologicznym - powiększenie - powiększenie
 - działy wodne

1.5. Uwarunkowania wynikające ze stanu dziedzictwa kulturowego i zabytków w obszarze kultury współczesnej

- Obszary objęte ochroną zabytków**
 K1 - zabytkowo - zabytkowo - zabytkowo - zabytkowo - zabytkowo
 K2 - zabytkowo - zabytkowo - zabytkowo - zabytkowo - zabytkowo
 K3 - zabytkowo - zabytkowo - zabytkowo - zabytkowo - zabytkowo
 K4 - zabytkowo - zabytkowo - zabytkowo - zabytkowo - zabytkowo
 K5 - zabytkowo - zabytkowo - zabytkowo - zabytkowo - zabytkowo
 K6 - zabytkowo - zabytkowo - zabytkowo - zabytkowo - zabytkowo
 K7 - zabytkowo - zabytkowo - zabytkowo - zabytkowo - zabytkowo
 K8 - zabytkowo - zabytkowo - zabytkowo - zabytkowo - zabytkowo
 K9 - zabytkowo - zabytkowo - zabytkowo - zabytkowo - zabytkowo
 K10 - zabytkowo - zabytkowo - zabytkowo - zabytkowo - zabytkowo
- Obszary objęte ochroną i objęte planem ochrony zabytków**
 - zabytkowo - zabytkowo - zabytkowo - zabytkowo - zabytkowo
 - dawny cmentarz żydowski
- Stanowiska archeologiczne**
 - stanowiska archeologiczne
- 1.6. Uwarunkowania wynikające z wartości ochrony przyrody**
 - tereny rolnicze, ogrodnicze, sady, zabudowa siedliskowa zieleni nieurządzonej
 - tereny w zasięgu oddziaływania urządzeń melioracyjnych rowy melioracyjne
 - ogrody działkowe - w zarządzie ogrodów działkowych
 - ogrody działkowe - zakładowe
 - lasy
- 1.7. Uwarunkowania wynikające z wartości ochrony przyrody**
 - zespół przyrodniczo - krajobrazowy "Dolina Rzeki Lydyńca"
 - użytk ekologiczny "Bagry"
 - pomniki przyrody (drzewa / glazy)
- 1.8. Uwarunkowania wynikające z wartości ochrony przyrody**
 - zespół przyrodniczo - krajobrazowy "Dolina Rzeki Lydyńca"
 - użytk ekologiczny "Bagry"
 - pomniki przyrody (drzewa / glazy)
- 1.9. Uwarunkowania wynikające z wartości ochrony przyrody**
 - zespół przyrodniczo - krajobrazowy "Dolina Rzeki Lydyńca"
 - użytk ekologiczny "Bagry"
 - pomniki przyrody (drzewa / glazy)

"WMW - projekt s.c.	90-006 Łódź, ul. Piotrkowska 116/49
ZMIANA STUDIUM UWARUNKOWAŃ I KIERUNKÓW ZAGOSPODAROWANIA PRZESTRZENNEGO MIASTA CIECHANÓW	
AUTORZY: dr inż. arch. D. MIROŃSKA-WALLAS upr. do plan. przestrz. 1098/9	mgr IZABELA DURECKA
RYSUNEK: UWARUNKOWANIA ROZWOJU I ZAGOSPODAROWANIA PRZESTRZENNEGO	
SKALA: 1 : 10 000	DATA: PAŹDZIERNIK 2016 R.

Oznaczenia wprowadzone w wyniku zmiany studium

- 1.0.1. Oznaczenia ogólne**
 - Granica obszaru objętego zmianą studium
 - Granica terenu zamkniętego - Ministerstwa Obrony Narodowej
- 1.1.1. Uwarunkowania wynikające z dotychczasowego przeznaczenia, zagospodarowania i uzbrojenia terenów**
 - Tereny objęte MPZP
 - Granice obowiązujących miejscowych planów zagospodarowania przestrzennego (1 - 45)
 - Granice miejscowych planów zagospodarowania przestrzennego w opracowaniu
- 1.2.1. Uwarunkowania wynikające ze stanu istniejącego i wymogów jego ochrony**
 - Zasięg obszaru rewitalizacji (Uchwała Nr 495/LV/2022 z 31.03.2022r.)
- 1.4.1. Uwarunkowania wynikające z wymogów ochrony przyrody**
 - Ekologiczne uwarunkowania rozwoju miasta
 - Granice obszaru szczególnego zagrożenia powodzią

1.5.1. Uwarunkowania wynikające ze stanu dziedzictwa kulturowego i zabytków w obszarze kultury współczesnej

- Zabytki wpisane do rejestru zabytków**
 - Obiekty
 - Obszary
 - Stanowiska archeologiczne
- Zabytki parostate (nie wpisane do rejestru zabytków)**
 - Obiekty
 - Obszary
 - Stanowiska archeologiczne

ZMIANA STUDIUM UWARUNKOWAŃ I KIERUNKÓW ZAGOSPODAROWANIA PRZESTRZENNEGO MIASTA CIECHANÓW	
Autorzy: mgr inż. Marek Kopycki mgr Izabela Durecka	mgr Izabela Durecka
RYSUNEK NR 1 UJEDNOLICONY ZAGOSPODAROWANIA PRZESTRZENNEGO	
SKALA: 1 : 10 000	maj 2023 r.

układ współrzędnych PL-1992 (EPSG 2180)
 podkład satelitarne mapa topograficzna w skali 1 : 10 000 pochodząca z Wojewódzkiego Ośrodka Dokumentacji Geodezyjnej i Kartograficznej