

LEGENDA:

- GRANICA OPRACOWANIA
- BUDYNEK PROJEKTOWANY
- BUDYNEK DO WYBURZENIA
- ILOŚĆ KONDYGNACJI BUDYNKU
- PARKING PROJEKTOWANY - NAWIERZCHNIA Z GEOKRATY
- STANOWISKA POSTOJOWE DLA SAMOCHODÓW DOSTAWCZYCH
- WEJŚCIE DO BUDYNKU DLA KLIENTÓW
- WEJŚCIE DO BUDYNKU DLA PERSONELU
- JEZDNIĄ - NAWIERZCHNIA Z KOSTKI BETONOWEJ
- CHODNIK - NAWIERZCHNIA Z KOSTKI BETONOWEJ
- CHODNIK - NAWIERZCHNIA Z PŁYT BETONOWYCH
- ZIELEŃ NISKA - TRAWA
- ZIELEŃ NISKA - KRZEWY
- ZIELEŃ WYSOKA - DRZEWA
- OGRÓDZENIE
- BRAMA / FURTKA
- STÓJAK NA ROWERY
- ŁAWKA
- PROJEKTOWANE OŚWIETLENIE
- PLAC GOSPODARZY
- STANOWISKA SPRZEDAŻY

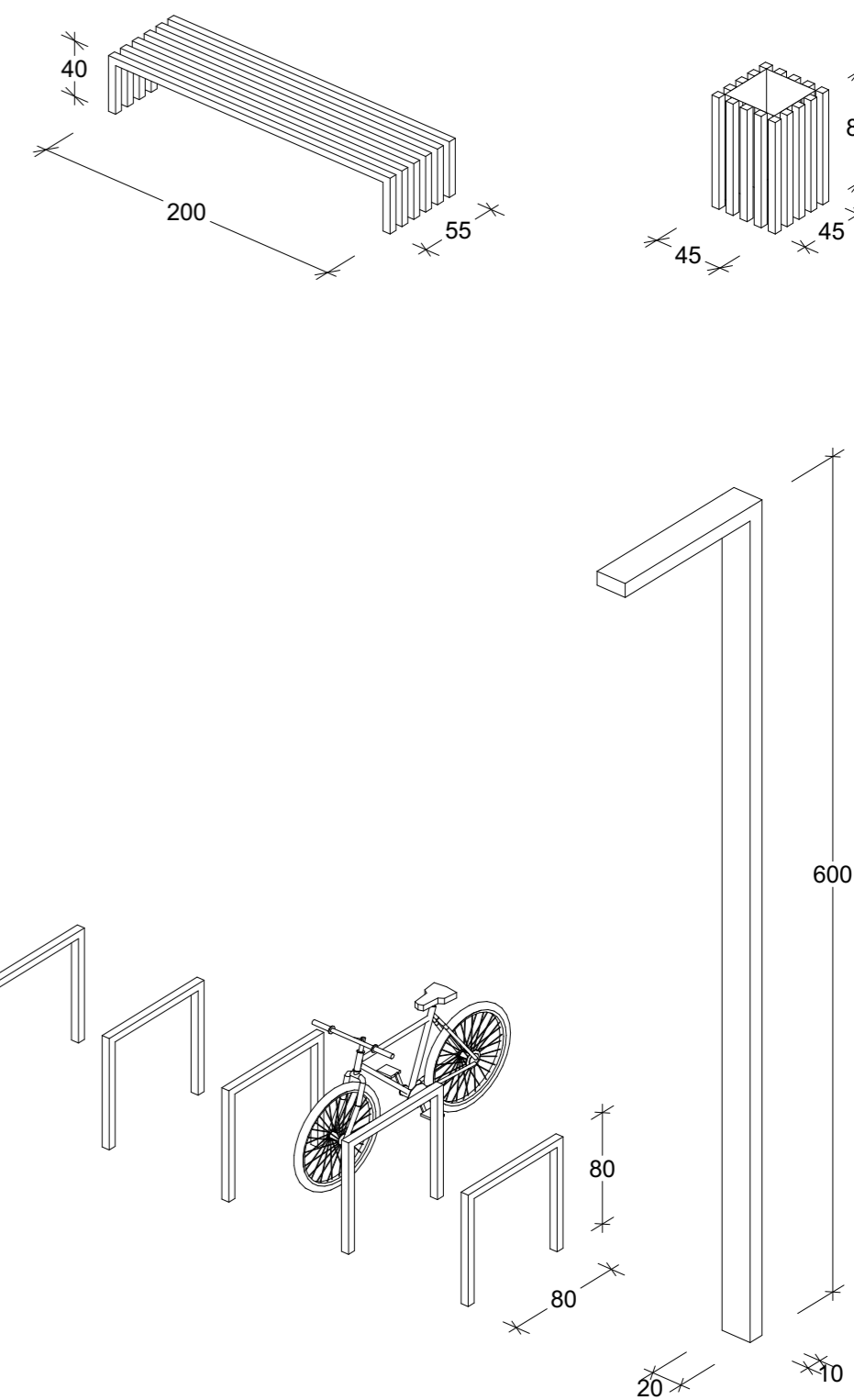
zagospodarowanie terenu skala 1:500

Koncepcja obejmuje zagospodarowanie terenu istniejącego targowiska miejskiego z uwzględnieniem budowy obiektu handlowego. Jednym z pierwszych kroków projektowych było wytyczenie dwóch głównych stref funkcjonalnych i uporządkowanie przestrzeni. Wyznaczono dwie części działki: północną - targową i południową - parkingową. Działania te miały na celu przede wszystkim wykorzystanie jak największej przestrzeni jako plac z jednoczesnym wyznaczeniem dużej powierzchni terenów zielonych. Projektowany budynek handlowo - usługowy został zaprojektowany na planie litery U. Dookoła, po obrysie zewnętrznym obiektu, zaprojektowano drogi i miejsca postojowe przeznaczone dla dostawców, właścicieli lokali a także obsługi technicznej oraz samochodów uprzywilejowanych. Jest to rozwiązanie, które pozwala oddzielić strefę ruchu kołowego od pieszego oraz generuje dostęp do lokali od strony południowej, zapewniając równocześnie dobre ich doświetlenie.

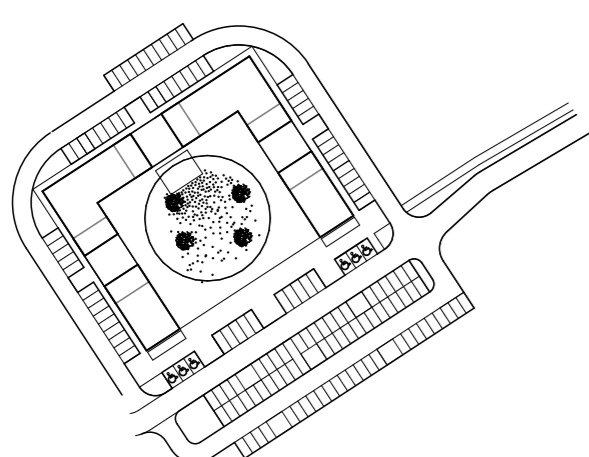
Kolejnym etapem kształtowania bryły budynku było wprowadzenie trzech wjazdów - bram, przez które możliwy jest dostęp na plac z każdej strony, a także transport produktów/ towarów do sklepów i na plac targowy. Następnie bramy te zostały zadane boksami o kubaturze zbliżonej do segmentów dolnych. W ten sposób wytworzyły się podcienia, w których możliwy będzie handel detaliczny. Wewnętrzny plac, otoczony budynkami, będzie działał jak mały rynek, na którym toczy się będzie życie codzienne, a w wyznaczone dni stanie się placem targowym. Zabudowa podzielona została na cztery parterowe segmenty, połączone ze sobą boksami wyniesionymi na kondygnację +1. Górne kondygnacje, zgodnie z wytycznymi, zajmowane będą przez kawiarnię, duży zielony taras oraz pomieszczenia magazynowe i techniczne.

Budynki zaprojektowano jako proste modułowe bryły, w konstrukcji żelbetowej, na siatce 5 x 5 m. Taki układ słupów pozwala na swobodne kształtowanie przestrzeni wewnątrz obiektu.

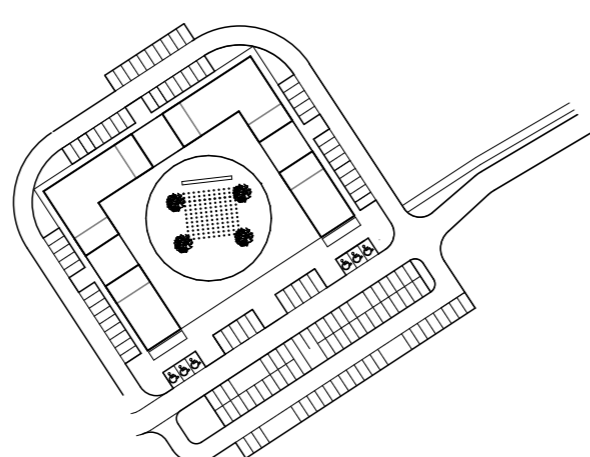
Na placu wewnętrznym o wymiarach 45 x 40 m znajduje się 60 miejsc postojowych, przeznaczonych dla samochodów dostawczych i tych, z których w trakcie trwania targu, będzie prowadzony handel. Plac przykryty będzie dachem z dużym wycięciem w środku w kształcie okręgu. Ma to na celu częściowe osłonięcie placu i stanowisk sprzedaży na targowisku przed niekorzystnym działaniem warunków atmosferycznych, przy jednoczesnym doświetleniu wszystkich lokali użytkowych. Plac oprócz funkcji targowiska, może być również wykorzystywany w trakcie wydarzeń kulturalnych, jarmarków świątecznych, imprez okolicznościowych itp.



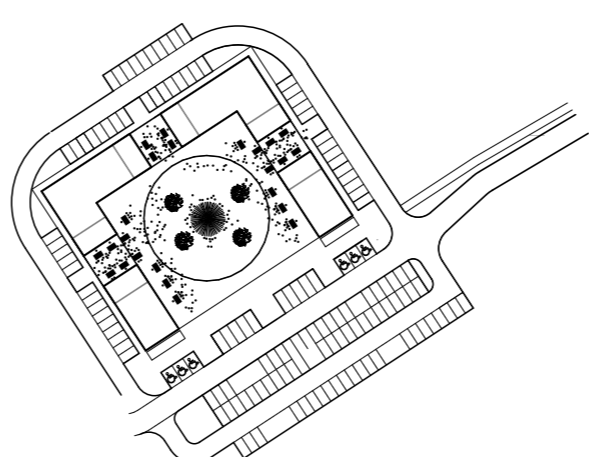
mała architektura



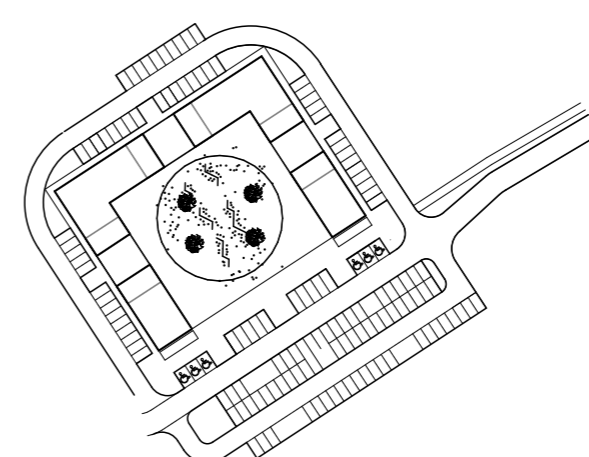
KONCERT PLENEROWY



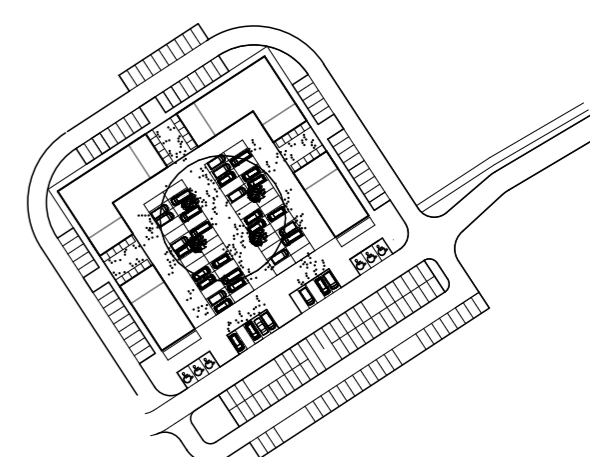
KINO LETNIE



JARMARK ŚWIĄTECZNY

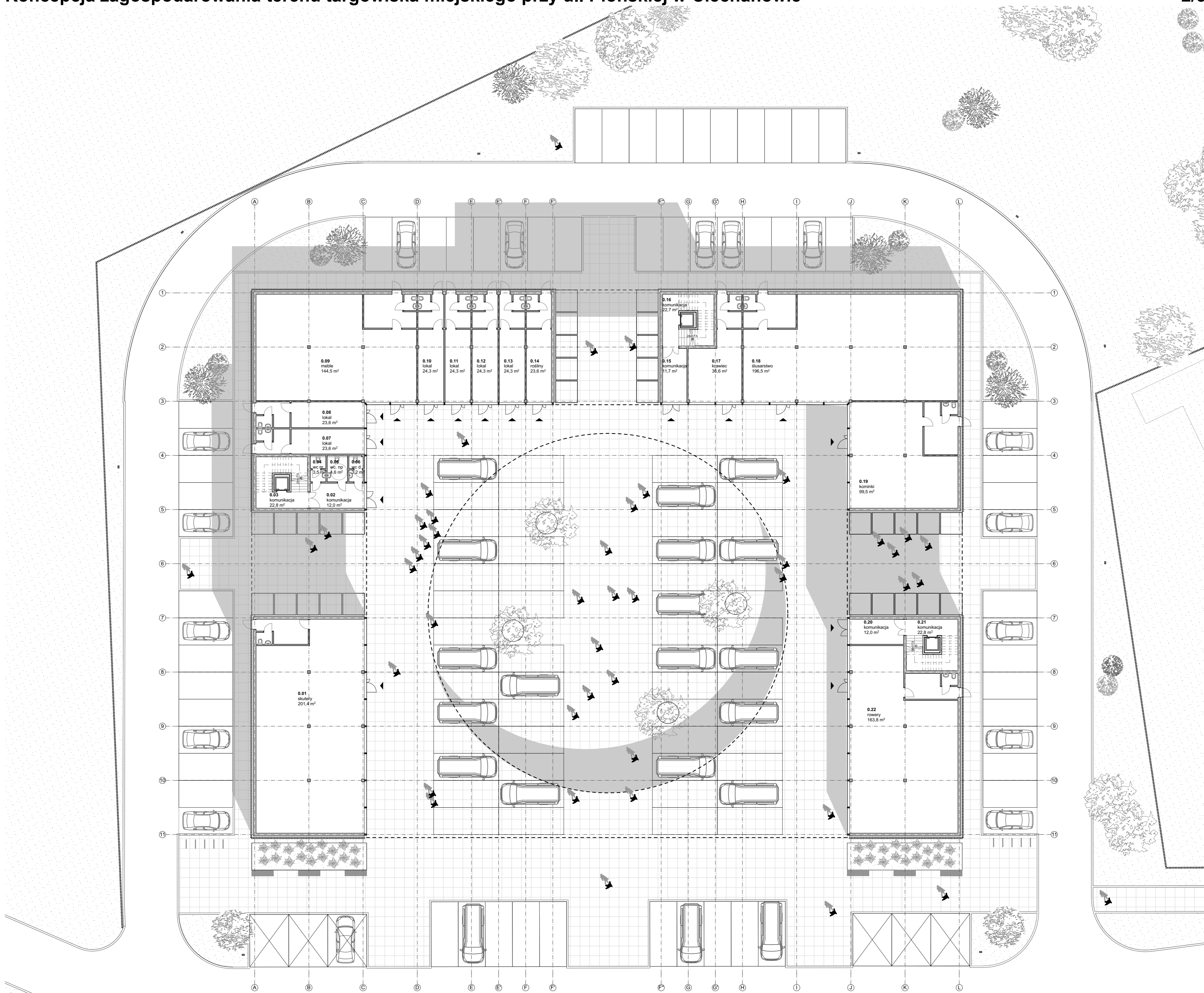


WYSTAWA PLENEROWA



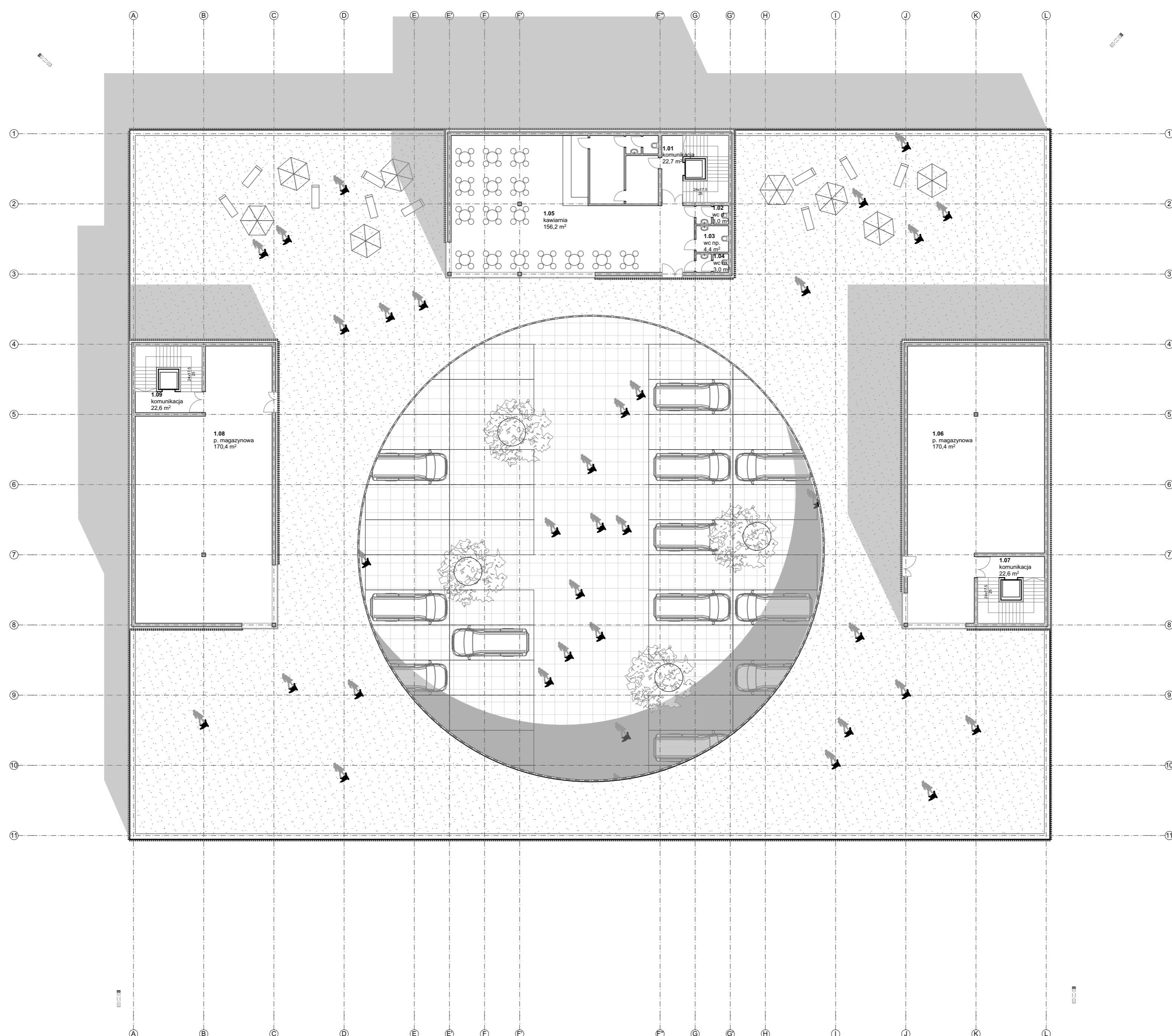
DZIEŃ TARGOWY





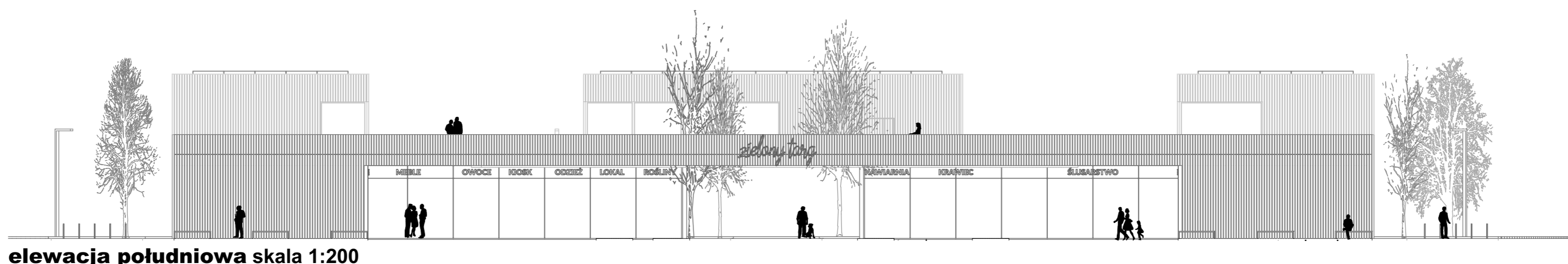
rzut parteru skala 1:200



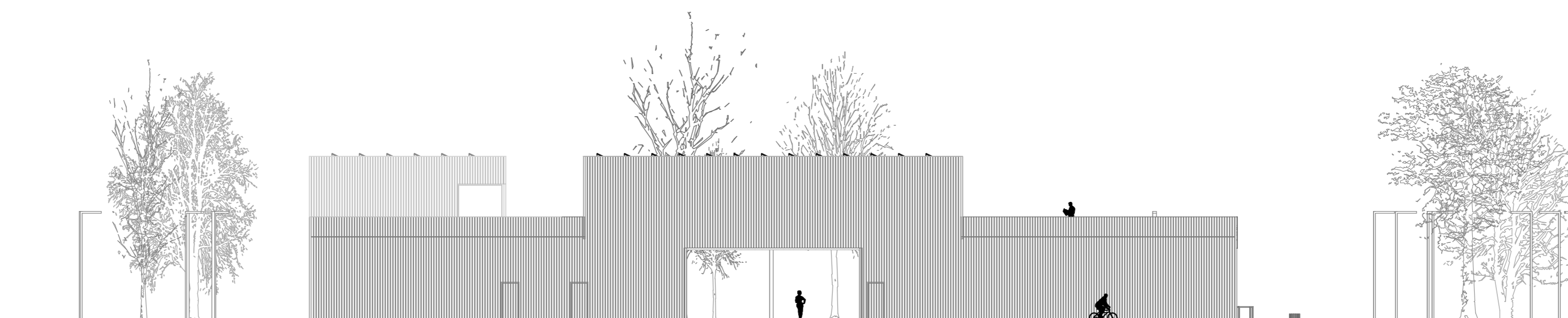


rzut 1 piętra skala 1:200

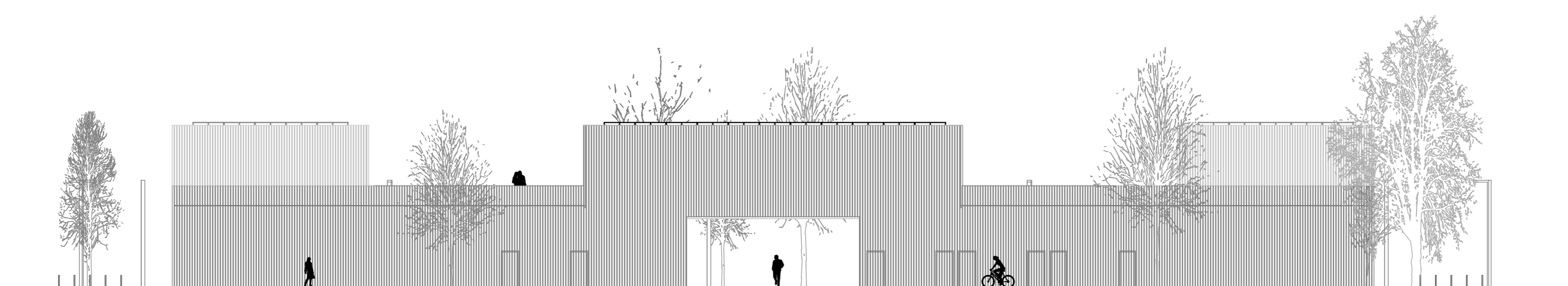




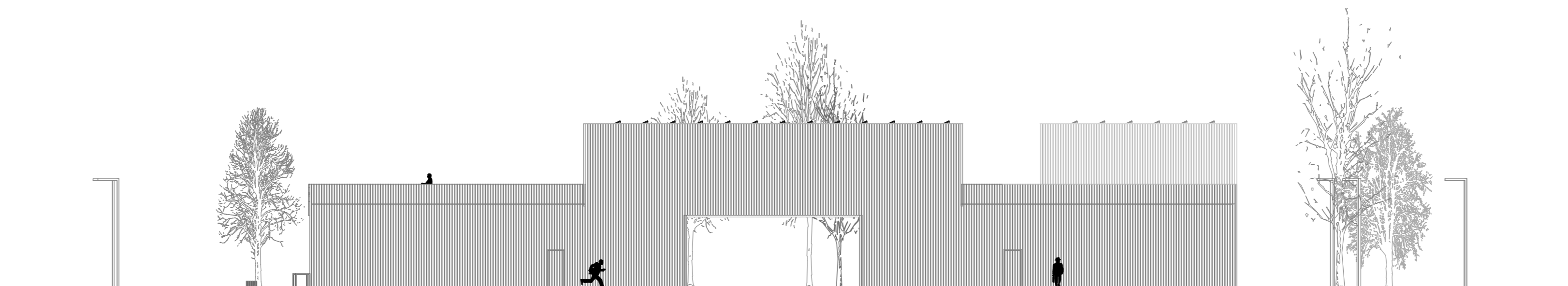
elewacja południowa skala 1:200



elewacja zachodnia skala 1:200



elewacja północna skala 1:200



elewacja wschodnia skala 1:200

