
















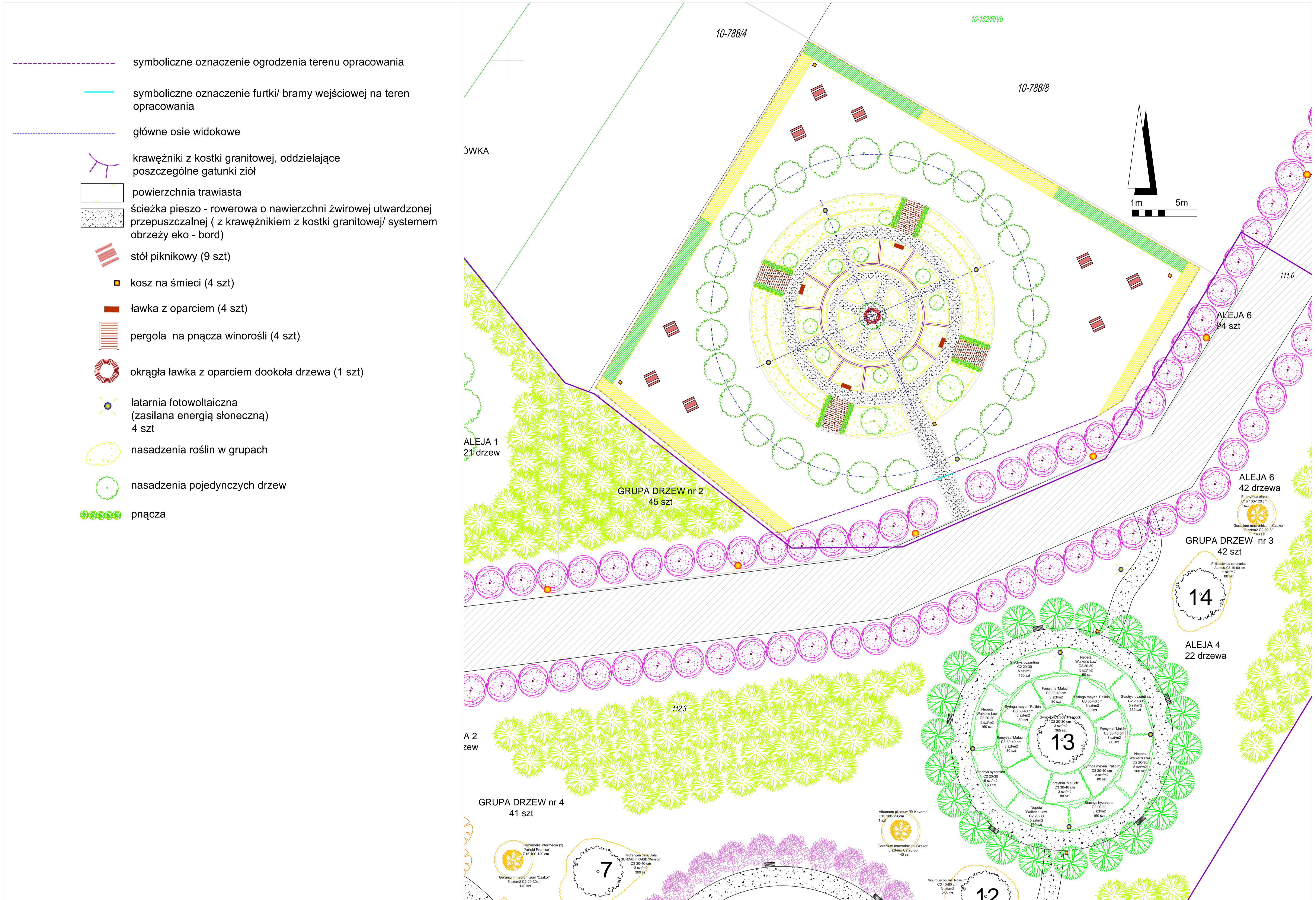
# PROJEKT OGRODU SPOŁECZNEGO NA TERENIE PARKU MIEJSKIEGO PRZY UL. AUGUSTIAŃSKIEJ W CIECHANOWIE

OPRACOWANIE: PRACOWNIA ARCHITEKTURY KRAJOBRAZU, MAGDALENA SZMIT-SIEWRUK

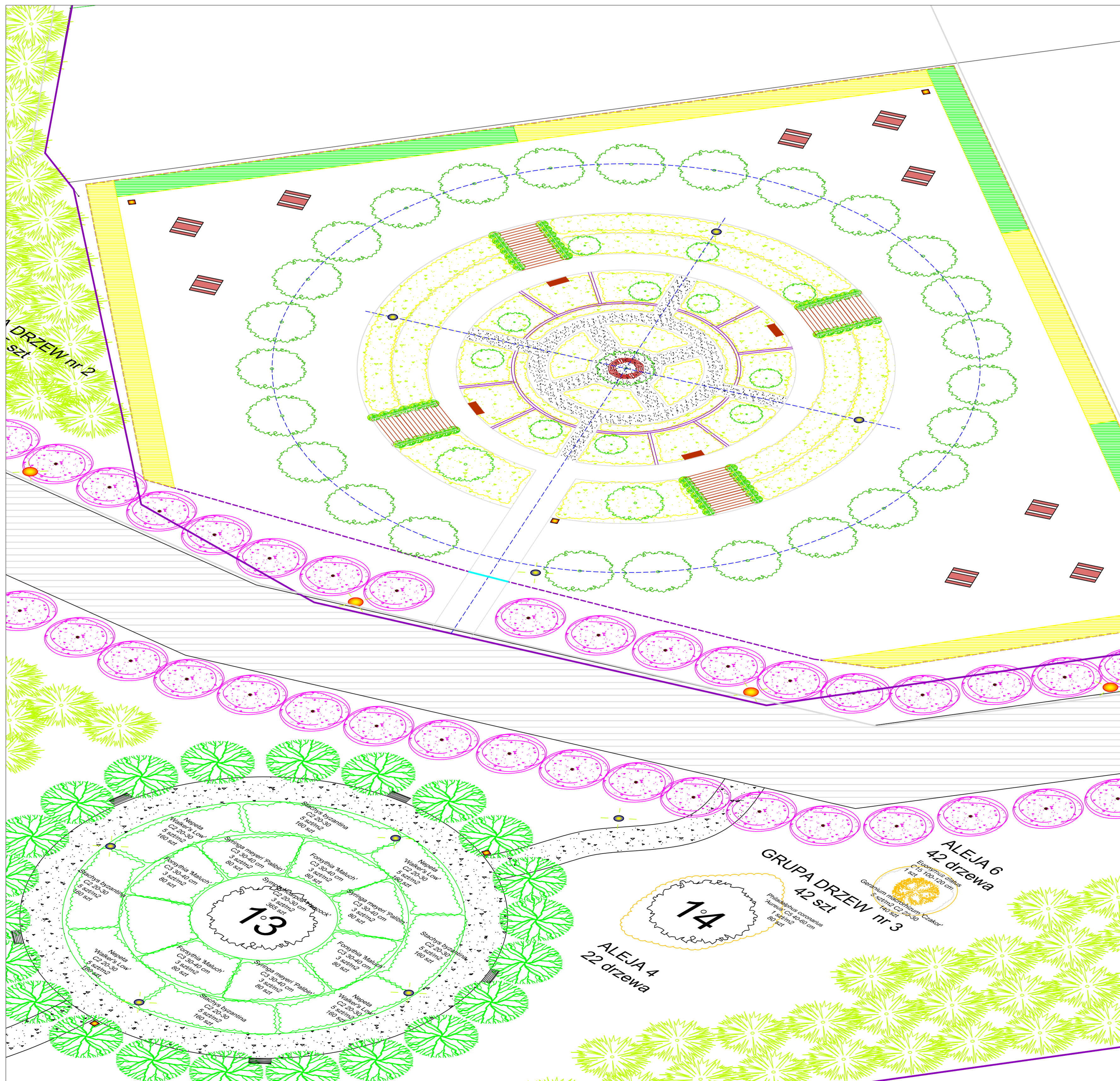
## LEGENDA DO PROJEKTU

-  symboliczne oznaczenie ogrodzenia terenu opracowania
-  symboliczne oznaczenie furtki/ bramy wejściowej na teren opracowania
-  główne osie widokowe
-  krawężniki z kostki granitowej, oddzielające poszczególne gatunki ziół
-  powierzchnia trawiasta
-  ścieżka pieszo - rowerowa o nawierzchni żwirowej utwardzonej przepuszczalnej ( z krawężnikiem z kostki granitowej/ systemem obrzeża eko - bord)
-  stół piknikowy (9 szt)
-  kosz na śmieci (4 szt)
-  ławka z oparciem (4 szt)
-  pergola na pnącza winorośli (4 szt)
-  okrągła ławka z oparciem dookoła drzewa (1 szt)
-  latarnia fotowoltaiczna (zasilana energią słoneczną) 4 szt
-  nasadzenia roślin w grupach
-  nasadzenia pojedynczych drzew
-  pnącza

## RZUT Z GÓRY SKALA 1:250



## RZUT IZOMETRYCZNY



## RZUT Z GÓRY

